



Ficha de Necropsia- Achados Macroscópicos

Necropsia	Nº Registro	Nº Chamada	Data do Encalhe		Data de Entrada	Hor.	
16-17	PEBA 102-17		08/02/2017		08/02/2017	17:	
Tipo de óbito			Data do óbito	Horário do óbito	Data da Necropsia	Hor.	
Encontrado morto	Durante o tratamento	Eutanásia				Início	
X					09/02/2017	09:00	
Procedência					Monitoramento	Ação	
Praia do Peba, Alagoas					x		
Espécie	Sexo		Estágio de desenvolvimento			Anilha	
	Macho	Fêmea	Filhote	Juvenil	Adulto	Não	Sim
<i>Chelonia mydas</i>		x		x		x	
Condição da carcaça				Massa corpórea (Kg)	Necropsiador		
Cod 2	Cod 3	Cod 4	Cod 5				
x				10,9	Aline Monteiro		

Histórico

Animal encontrado durante o monitoramento, encaminhado para necropsia.

Relatório Macroscópico

No exame externo havia diversas cracas aderidas ao plastrão e nadadeiras, papilomas na região cervical dorsal e em globos oculares. O escore corporal razoável. Musculatura peitoral pálida. Pulmões com áreas multifocais a coalescentes enegrecidas, tanto na superfície pleural quanto no parênquima, ao corte observou-se discreta quantidade de líquido sanguinolento. Conteúdo alimentar (alga) em todo o trato gastrointestinal. Bexiga com pequenos grumos de caseo solúmen.

Relatório Microscópico

Fígado: órgão apresentando discreto infiltrado inflamatório multifocal, composto predominantemente por linfócitos e histiócitos, associado a moderada congestão, degeneração hidropico-vacuolar difusa e intensa quantidade de melanomacrófagos.

Rim: presença de acentuada degeneração tubular difusa, além de intensa congestão difusa.

Pulmão: não foram observadas alterações histopatológicas nos fragmentos avaliados deste órgão.

Diagnóstico morfológico:

Hepatite, linfohistiocitária, subaguda, acentuada, difusa.

Degeneração tubular renal, acentuada, difusa. Congestão, renal, acentuada, difusa.

Diagnóstico

Indeterminado

Causa Primária da Morte

Indeterminado

Fotos



Fig 1: Identificação do animal



Fig 2: Papilomas na região cervical dorsal



Fig 3: Plastrão com aderidas



Fig 4: Musculatura peitoral pálida



Fig 5: alças efisematosas



Fig 6: Olho direito com corneal



Fig 7: Olho esquerdo com papiloma corneal



Fig 8: fezes no intestino grosso

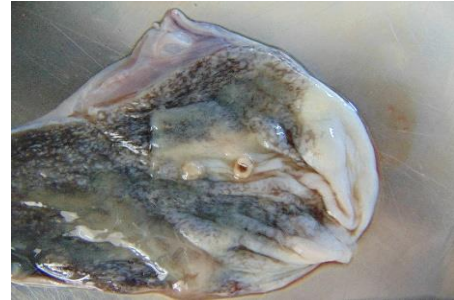


Fig 9: Alimento no es

Fig 10: Pulmão com áreas enegrecidas.

Fig 11: pequenos grumos de caseo em lúmen da bexiga

Comentários: Aguardando resultado histopatológico.

Aline Monteiro

Responsável

PRMEA
Programa Regional de Monitoramento de Escaltes e Diversidades

A realização do Programa Regional de Monitoramento de Escaltes e Anormalidades é uma tarefa de avaliação de impactos ambientais exigida pelo licenciamento ambiental federal, conduzido pelo IBAMA.

Co-Executor



Executor



Empreendedor



Licenciador



ário

:00

ário

Final

10:30

imento

Nº

ambos os
tes

tos no



cracas



o papiloma



stômago

