



Usina Hidrelétrica Teles Pires – 1820 MW

Hidrelétrica
Teles Pires S.A.

Registro Fotográfico – Cadastro Socioeconômico – Áreas Afetadas



Foto 01: Edificação a cerca de 10m das margens do rio Teles Pires dentro da Fazenda Santo Agostinho.



Foto 02: Edificação denominada Rancho do Dorinha na margem esquerda do rio Teles Pires.



Foto 03: Sede da Fazenda Pontal do Paranaíta.



Foto 04: Galpão utilizado para armazenamento de equipamento e maquinário na sede da Fazenda Pontal do Paranaíta.



Foto 05: PCH instalada no rio Teles Pires dentro da Fazenda Pontal do Paranaíta.



Foto 06: Vista da pousada próximo ao rio Teles Pires na Fazenda Pontal do Paranaíta.



Foto 07: Edificação na Fazenda Terra Roxa.



Foto 08: Vista geral das edificações na Fazenda Terra Roxa.



Foto 09: Sede da Fazenda Olho D'Água 1



Foto 10: Edificação na sede da Fazenda Olho D'Água 1.



Foto 11: Edificação próxima ao córrego Dez na Fazenda Olho D'Água 3.



Foto 12: Sede da Fazenda Olho D'Água 3.



Foto 13: Edificação próxima ao córrego Dez na Fazenda 3DM.



Foto 14: Curral da Fazenda 3DM.



Foto 15: Sede da Fazenda Itororó.



Foto 16: No centro da foto benfeitoria na sede da Fazenda Itororó.



Foto 17: Vista lateral da Fazenda Berrante.



Foto 18: Vista Frontal da Fazenda Berrante.



Foto 19: Sede da Fazenda Tauan.



Foto 20: Entrada da Fazenda Tauan.



Foto 21: Sede da Fazenda Cinderela.



Foto 22: Galpão na sede da Fazenda Cinderela.



Foto 23: Sede da Fazenda Santa Catarina.



Foto 24: Vista da Fazenda Santa Catarina.



Usina Hidrelétrica Teles Pires – 1820 MW

Hidrelétrica
Teles Pires S.A.

Registro Fotográfico – Cadastro Socioeconômico – Áreas Afetadas



Foto 25: Galpões da Fazenda Rosa Branca.



Foto 26: Sede da Fazenda Rosa Branca.



Foto 27: Edificação da Fazenda Rosa Branca.



Foto 28: Pousada na Fazenda Rosa Branca.



Foto 29: Sede da Fazenda Mineirinha.



Foto 30: Vista do galpão da Fazenda Mineirinha.



Foto 31: Edificação na Fazenda Mineirinha.



Foto 32: Chiqueiro da Fazenda Mineirinha.



Foto 33: Edificação na margem direita do rio Teles Pires localizado dentro Fazenda Santa Clara.



Foto 34: Vista lateral da edificação na fazenda Santa Clara.



Foto 35: Edificação na margem direita do rio Teles Pires na Fazenda Cassol.



Foto 36: Vista da edificação na margem direita do rio Teles Pires na Fazenda Frizon.



Foto 37: Edificação sem morador na Ilhas dos Amigos.



Foto 38: Edificação na Ilha do Cachimbo.



Foto 39: Edificação sem morador na Ilha Itá ou Cheiro da Amazônia.



Foto 40: Edificação na Ilha Dinorá.



Foto 41: Edificação na Ilha Léia.



Foto 42: Edificação na Ilha Lúcia.



Foto 43: Edificação na Ilha Jacutinga.



Foto 44: Edificação na Ilha Dinorá II.



Foto 45: Vista da edificação da Polícia Militar na Ilha Fest Praia.



Foto 46: Palco do evento Fest Praia com a presença de uma pousada flutuante ao fundo.
Fonte: Prefeitura Municipal de Paranaíba

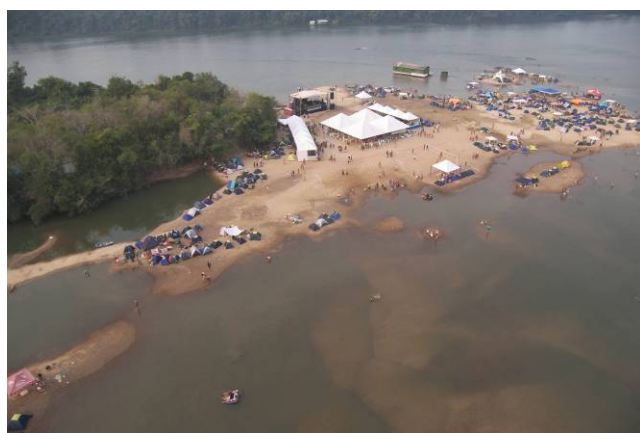


Foto 47: Vista área do evento Fest Praia.
Fonte: Prefeitura Municipal de Paranaíba



Foto 48: Vista da passarela de ligação do barranco do rio a Ilha Fest Praia.
Fonte: Prefeitura Municipal de Paranaíba



Foto 49: Balsa flutuante Maré Alta.



Foto 50: Pousada Flutuante Cabeça de Leitoa.



Foto 51: Pousada Flutuante Teles Pires.



Foto 52: Pousada Flutuante Emanuelle.



Foto 53: Pousada Flutuante sem denominação.



Foto 54: Balsa de Garimpo operando no rio Teles Pires



Foto 55: Placa de identificação da cooperativa dos garimpeiros.



Foto 56: Balsa de travessia de veículos, pessoas e mercadoria denominada Balsa do Cajueiro.



Foto 57: Vista do Bar Beira Rio próximo a Balsa do Cajueiro.



Foto 58: Edificação com moradores que trabalham na Balsa do Cajueiro.



Foto 59: Edificações com morador na área da Balsa do Cajueiro.



Foto 60: Edificações com morador na área da Balsa do Cajueiro.



Foto 61: Entrada da Associação dos Pescadores Esportivos de Paranaíta.



Foto 62: Vista do alojamento dos associados.



Foto 63: Edificação com morador funcionário da APEP.



Foto 64: Barcos de associados na margem esquerda do Teles Pires junto a APEP.



Foto 65: Galpão de apoio na APEP.



Foto 66: Pescador Profissional sendo entrevistado no município de Paranaíta.