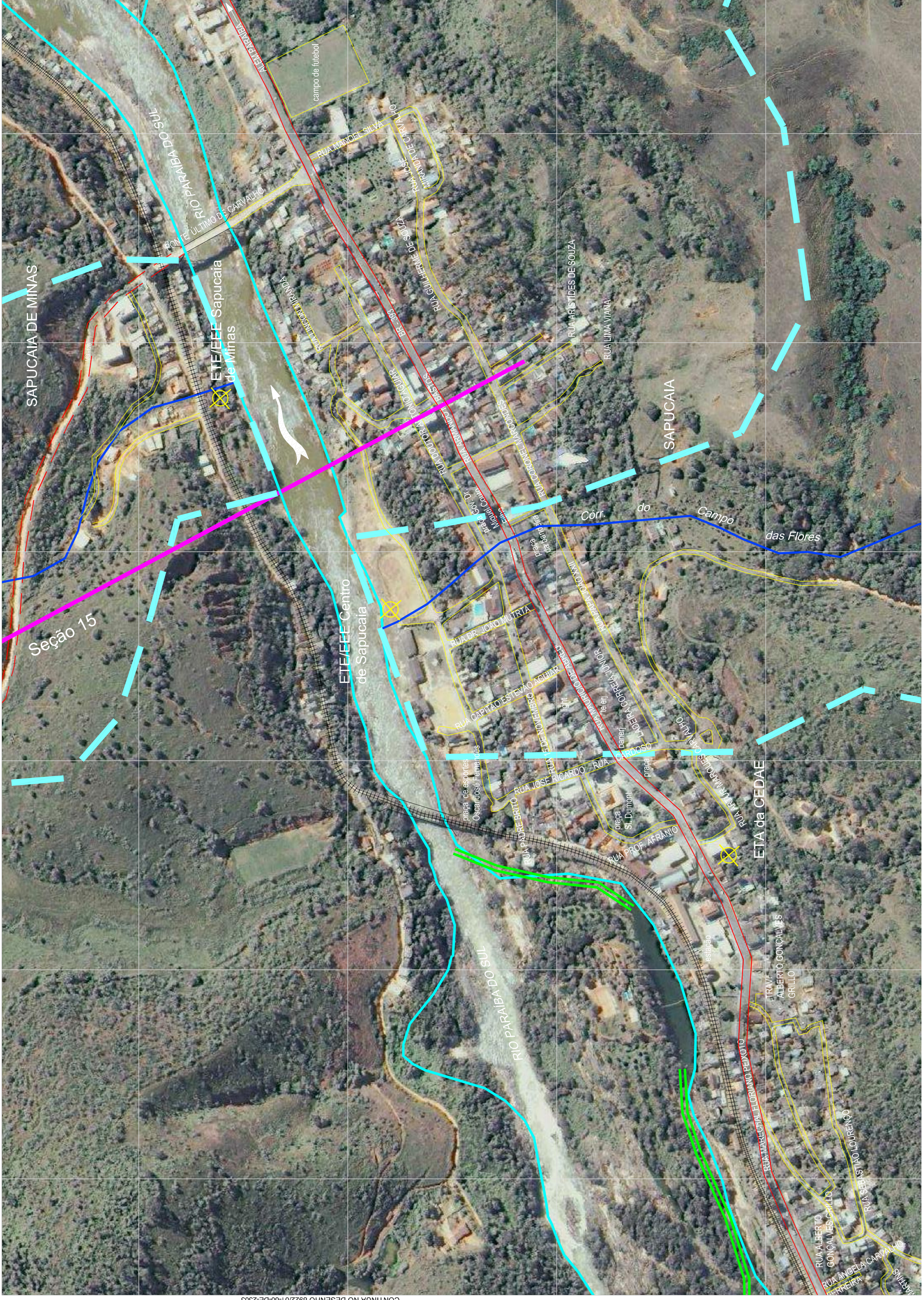


REFERÊNCIAS

- 1 - Ikonos Geo 1m Ortho Kit color, anos 2001, 2002 e 2003.
- 2 - Vistorias de campo, ENGEVIX, maio de 2006.
- 3 - 8922/01-60-DE-2134-0 - Subprograma de Tratamento dos Efluentes Domésticos Lançados no Rio Paraíba do Sul - Interempresas Propostas em Sapucaia e Sapucaia de Minas, ENGEVIX, AHE Símplicio Queda Única - Projeto Básico Ambiental, outubro de 2006.

NOTAS

- 1 - Características Técnicas da Base Cartográfica
- Sistema de Projeção: UNIVERSAL TRANSVERSA DE MERCATOR;
- Datum Horizontal: Córrego Alegre (IBGE);
- Datum Vertical: mareógráfico Ilhabela, SC (IBGE);
- Meridiano Central: 45° W, Gr.



CONTINUA NO DESENHO 8922/01-60-DE-2303

E 714.750 E 715.000 E 715.250 E 715.500 E 715.750 E 716.000

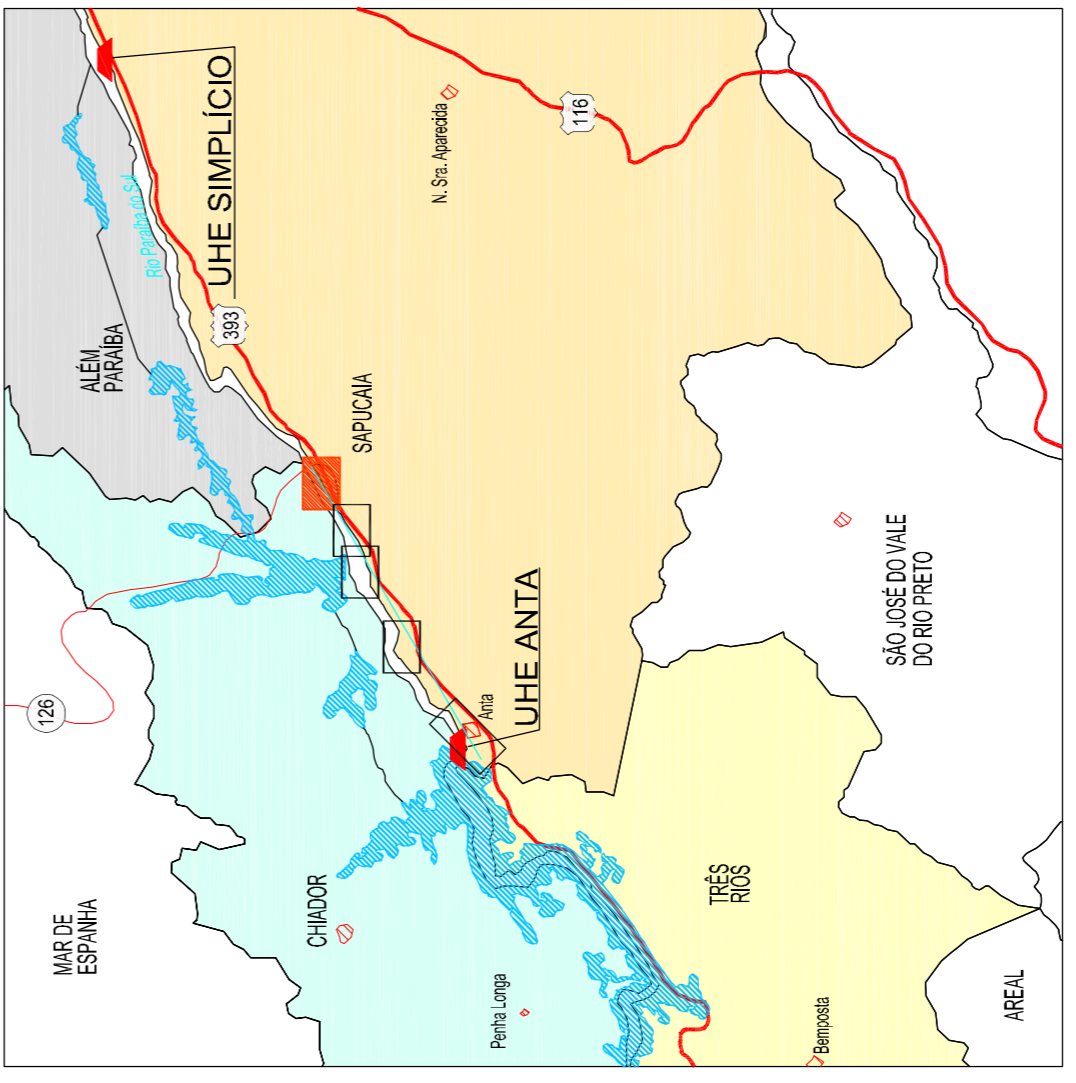
N 7.566.750 N 7.566.500 N 7.566.250 N 7.566.000

LEGENDA

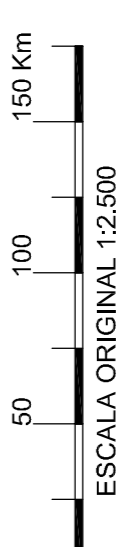
- Arruamento em Áreas Urbanas
- Rodovia BR-393
- Ferrovia Centro Atlântica - FCA - Rota Sudeste MG-RJ
- Rios e Córregos
- Ponte Sobre o Rio Paraíba do Sul
- Seção Topobatimétrica
- Córregos Afluentes às Estações Elevatórias de Esgoto
- Limite da Bacia de Drenagem
- Estação de Tratamento de Água Existente (ETA)

INTERVENÇÕES PROPOSTAS EM SAPUCAIA E SAPUCAIA DE MINAS

- Estações Elevatórias e de Tratamento de Esgoto (EEE/ETE) propostas no Subprograma de Tratamento dos Efluentes Domésticos Lançados no Paraíba do Sul
- Canal Proposto



PLANTA CHAVE



		FURNAS	AHE SIMPLICIO QUEDA ÚNICA PROJETO BÁSICO AMBIENTAL						
ESCALA		1:2.500	PROGRAMA DE MINIMIZAÇÃO DOS EFEITOS HIDROLÓGICOS E AMBIENTAIS NO TRECHO DE VAZÃO REDUZIDA INTERV. PROPOSTAS EM SAPUCAIA E SAPUCAIA DE MINAS						
ORG	LIBERADO PARA	FEITO	VISTO	POR	ORG	FEITO	VISTO	APROV	PROJETISTA
				FURNAS					

ENGEVIX	
CENAM	03/2006
AUTORDESENHO	03/2006
COM/SILFC	03/2006
AUTORPROJETO	03/2006
JAS	03/2006
VISTORES/P/CREA	03/2006
CREA N.º 5.244-DFR	
8922/01-60-DE-2304-0	