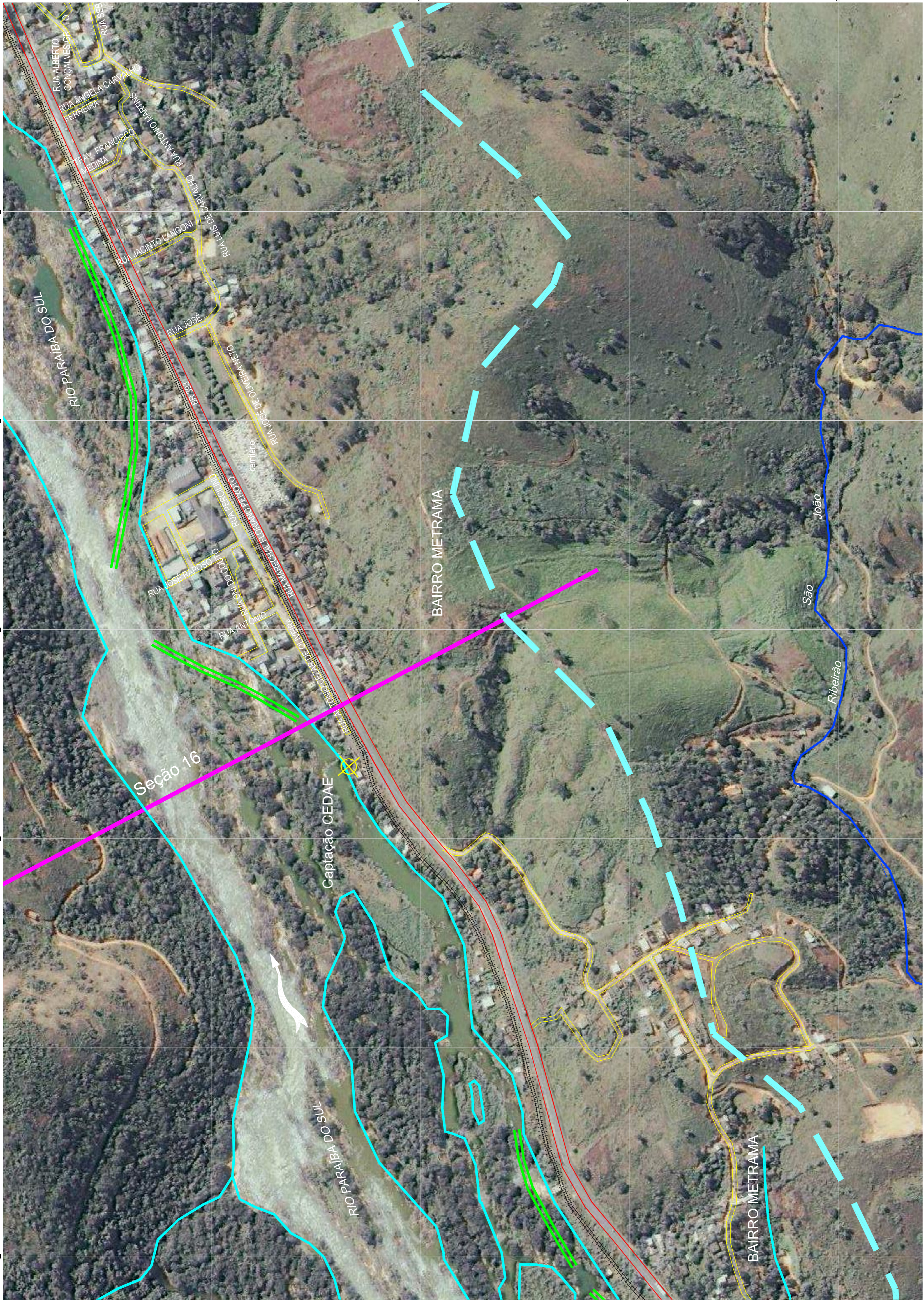


REFERÊNCIAS

- 1 - Ikonos Geo 1m Ortho Kit color, anos 2001, 2002 e 2003.
- 2 - Vistorias de campo - ENGEVIX, maio de 2006.
- 3 - 8922/01-60-DE-2133-0 - Subprograma de Tratamento dos Efluentes Domésticos Lançados no Rio Paraíba do Sul - Ineriências Propostas no Bairro Metrama, ENGEVIX, AHE Símplicio Queda Única - Projeto Básico Ambiental, outubro de 2006.

NOTAS

- 1 - Características Técnicas da Base Cartográfica
- Sistema de Projeção: UNIVERSAL TRANSVERSA DE MERCATOR;
- Datum Horizontal: Córrego Alegre (IBGE);
- Datum Vertical: marégrafo Imbituba, SC (IBGE);
- Meridiano Central: 45° W, Gr.

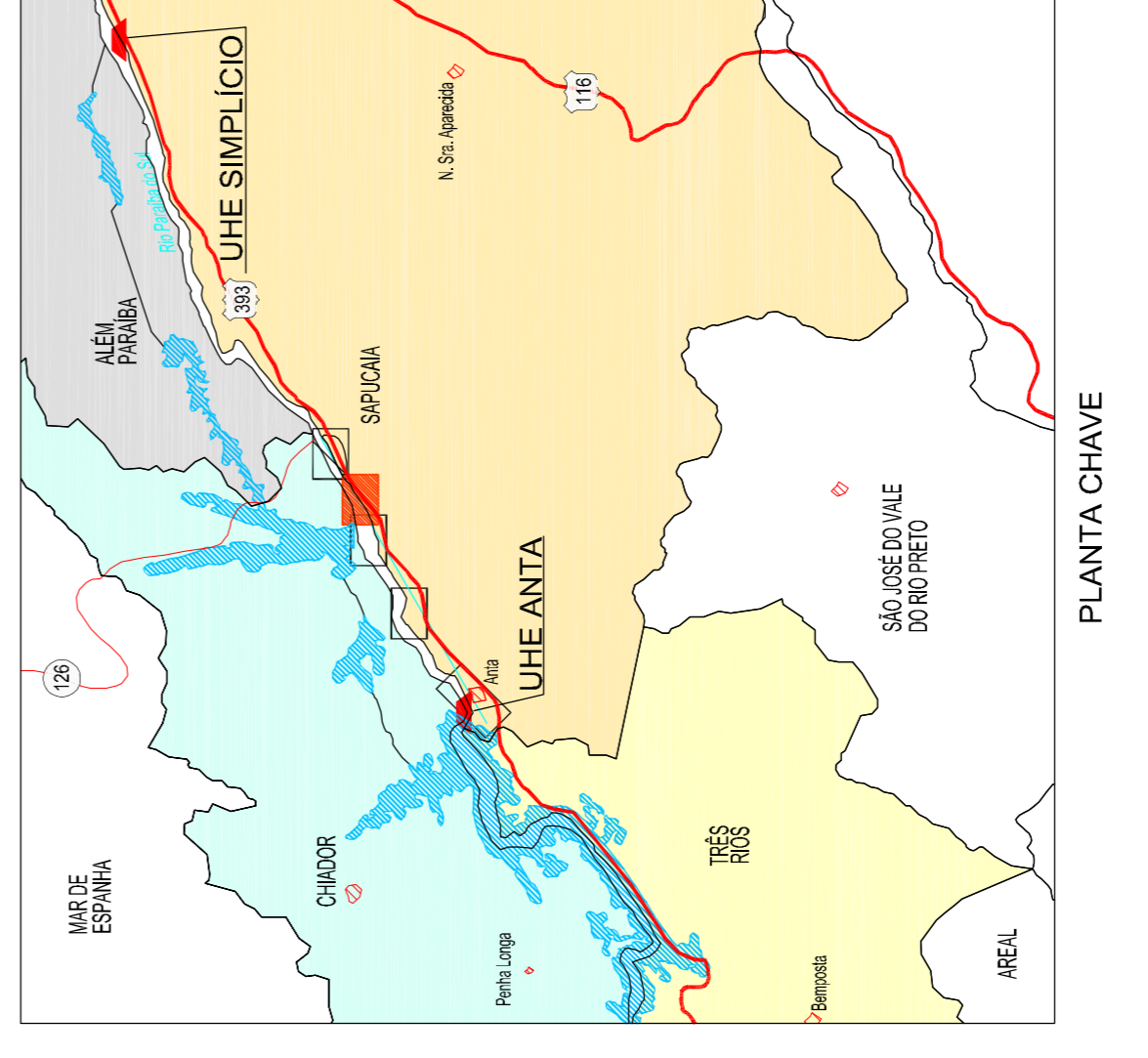


CONTINUA NO DESENHO 8922/01-60-DE-2302

CONTINUA NO DESENHO 8922/01-60-DE-2304

LEGENDA

- Arruamento em Áreas Urbanas
 - Rodovia BR-393
 - Ferrovia Centro Atlântica - FCA - Rota Sudeste MG-RJ
 - Rios e Córregos
 - Ponte Sobre o Rio Paraíba do Sul
 - Seção Topométrica
 - Córregos Afluentes às Estações Elevatórias de Esgoto
 - Limite da Bacia de Drenagem
 - Captação de Água pela CEDAE
- INTERVENÇÕES PROPOSTAS NO BAIRRO METRAMA**
- Estações Elevatórias e de Tratamento de Esgoto (EEE,ETE) propostas no Subprograma de Tratamento dos Efluentes Domésticos Lançados no Paraíba do Sul
 - Canal Proposto



FURNAS	AHE SÍMPPLICIO - QUEDA ÚNICA PROJETO BÁSICO AMBIENTAL	
	ESCALA 1:2.500	PROGRAMA DE MINIMIZAÇÃO DOS EFEITOS HIDROLÓGICOS E AMBIENTAIS NO TRECHO DE VAZÃO REDUZIDA INTERVENÇÕES PROPOSTAS NO BAIRRO METRAMA
	<small> CEMM AUTODESENHO COM/SIFC JAS </small>	<small> Nº20/2006 Nº20/2006 Nº20/2006 Nº20/2006 </small>
<small> ORIG </small>	<small> FEITO VISTO POR ORG FEITO VISTO APROV/ FURNAS PROJETA </small>	<small> LIBERADO PARA </small>
<small> REV </small>	<small> DESCRIÇÃO </small>	<small> 8922/01-60-DE-2303-0 </small>
<small> CREA Nº 5.244-DFR </small>		<small> ENGEVIX </small>