

REFERÊNCIAS

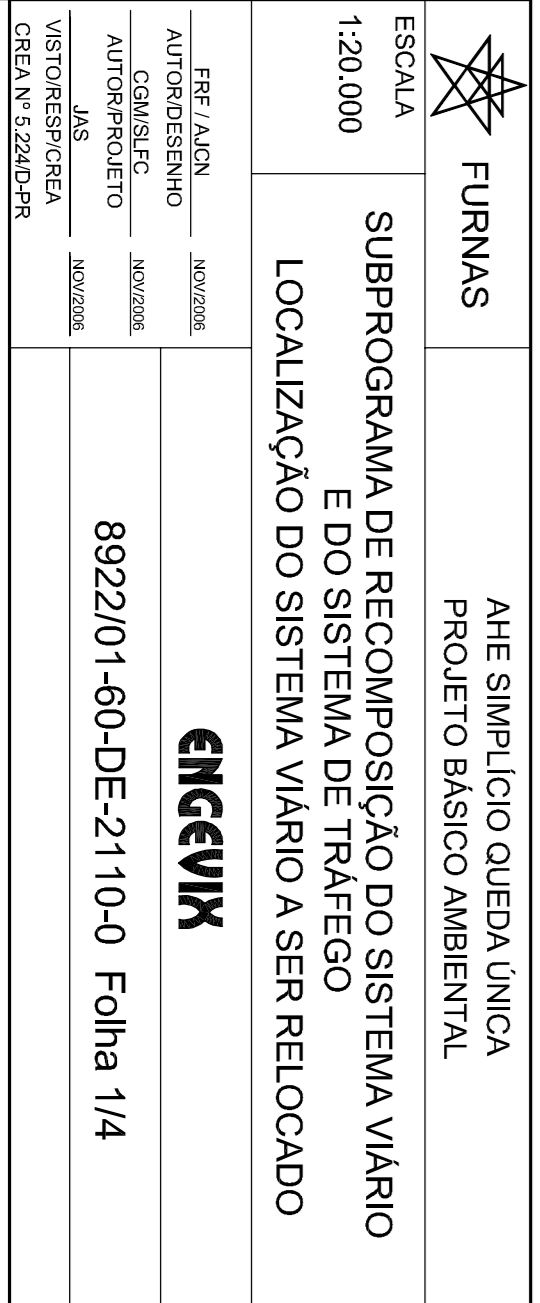
- 1 - Ikonos Geo 1m Ortho Kti-color- anos 2001, 2002 e 2003
- 2 - Visitas de Campo. Engwix, maio de 2006.

NOTAS

- 1 - Características Técnicas da Base Cartográfica
 - Sistema de Projeção: UNIVERSAL TRANSVERSA DE MERCATOR;
 - Datum Horizontal: Córrego Alegre (IBGE);
 - Datum Vertical: maretrato Imbituba, SC (IBGE);
 - Meridiano Central: 45° W, Gr.
- 2 - Este Subprograma é integrante do Programa de Redimensionamento e Relocação da Infra-Estrutura.

REV	LIBERADO PARA	DESCRIÇÃO	FEITO	VISTO	POR	ORG	FEITO	VISTO	APROV

FURNAS		AHE SIMPLICIO QUEDA ÚNICA PROJETO BÁSICO AMBIENTAL	
ESCALA	1:20.000	SUBPROGRAMA DE RECOMPOSIÇÃO DO SISTEMA VIÁRIO E DO SISTEMA DE TRAFEGO LOCALIZAÇÃO DO SISTEMA VIÁRIO A SER RELOCADO	
DESENVOLVIDO POR	ENGWIX	8922/01-60-DE-2110-0 Folha 1/4	
AUTORIZADO POR	JOSÉ CARLOS		
AUTORPROJETO	JOSÉ CARLOS		
DATA	20/02/06		
VISTORRESPONSAVEL	CREA Nº 5220/DF-R		



CONTINUA NA FOLHA 2/4

LEGENDA:

- Três Rios Sede do Município
- Sapucaia de Minas Vila / Povoado
- Anta Sede de Distrito
- Barro São João Bairro
- Anta Sede do Município
- Barro Barro
- Reservatórios e Canais do AHE Simplicio

SISTEMA VIÁRIO A SER RELOCADO

- BR-393 - RODOVIA FEDERAL PAVIMENTADA
- Existente
- A Relocar
- Proposta de Relocação

MG-126 - ESTRADA ESTADUAL NÃO PAVIMENTADA

- Existente
- A Relocar
- Proposta de Relocação

FCA - FERROVIA CENTRO ATLÂNTICA - ROTA SUESTE MG-RJ

- Existente
- A Relocar
- Proposta de Relocação

EV - ESTRADAS VICINAIS NÃO PAVIMENTADAS

- Existente
- A Relocar