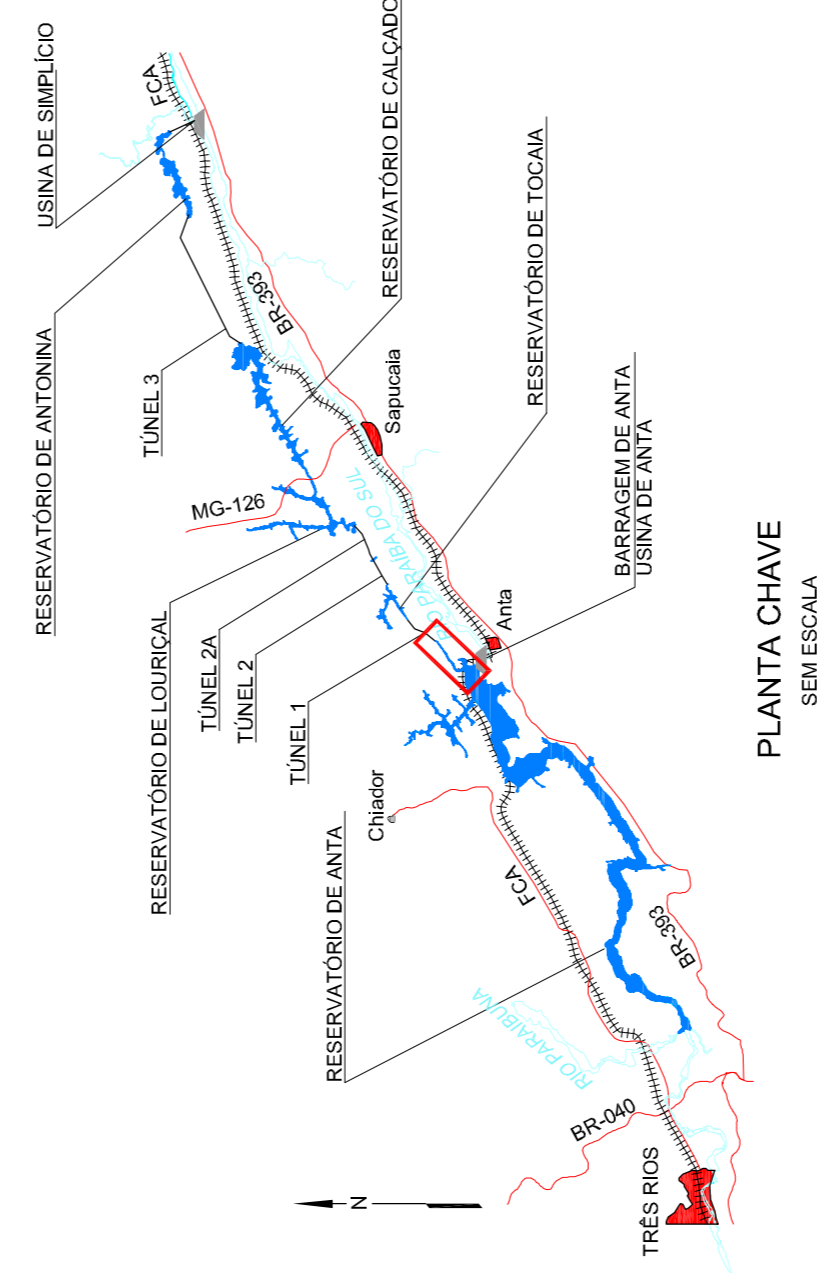
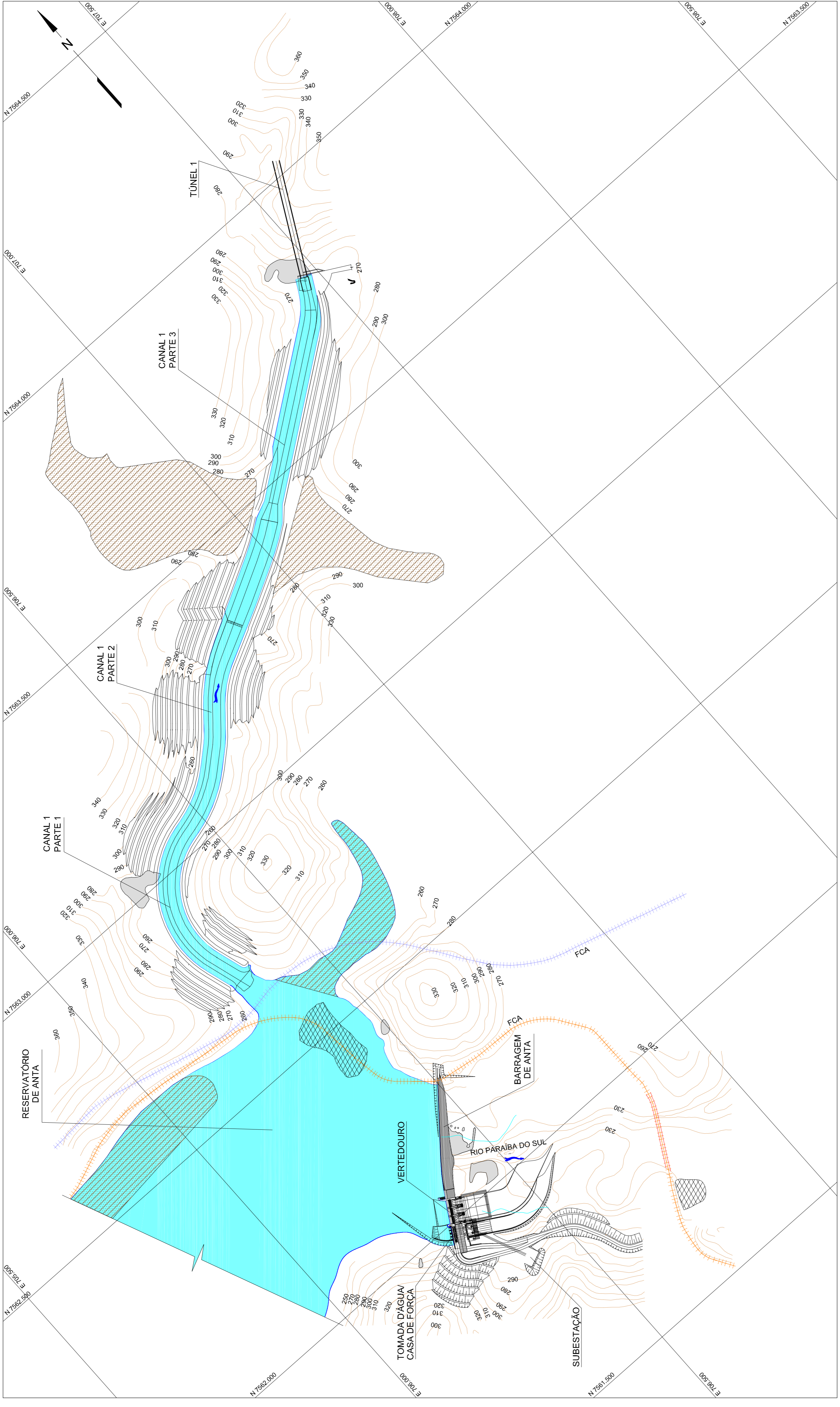


- LEGENDA CARTOGRÁFICA**
- Ferrovia a ser relocada
 - Proposta de relocação de ferrovia
 - Reservatório
 - Rios e córregos
 - Curva de nível

- LEGENDA TEMÁTICA:**
- Bota-fora na área de inundação com cota acima do NA 251,50m
 - Bota-fora externo aos reservatórios
 - Estoque
 - Topo Rochoso



REFERÊNCIAS

- 1 - 8922/02-10-DE-0002- Circuito Hidráulico - Arranjo Geral - Detalhe 1
- AHE Simplicio queda Única, Projeto Básico de Engenharia, Engexiv, 2006.

NOTAS

- 1 - Todas as dimensões e elevações são dadas em metro.
- 2 - Este desenho foi reproduzido através de processo digital, a partir dos des. nº 1581-DC-G-10-011-R0 e 1581-DC-G-10-011-R0 da Leme Engenharia S.A. com autorização de Furnas Centrais Elétricas S.A. sendo adaptado ao projeto atual.

FURNAS	AHE SIMPLICIO QUEDA ÚNICA PROJETO BÁSICO AMBIENTAL						
	ESCALA 1:5.000	CARACTERÍSTICAS TÉCNICAS DO EMPREENDIMENTO ARRANJO GERAL - PARTE 1 USINA E BARRAGEM DE ANTA, CANAL 1, EMBOQUE TUNEL 1					
PROJETA	J.A.S.N. AUTOR DESENHO C.G.M.S.F.C. AUTOR PROJETO	J.A.S. AUTOR PROJETO VISTOR ESP/CREA CREA Nº 5.224-DPR					
LIBERADO PARA	REV	DESCRICO					
FEITO	VISTO	POR	ORG	FEITO	VISTO	JAPROZ	PROJETA
<p>ORIG</p> <p>REV</p>							