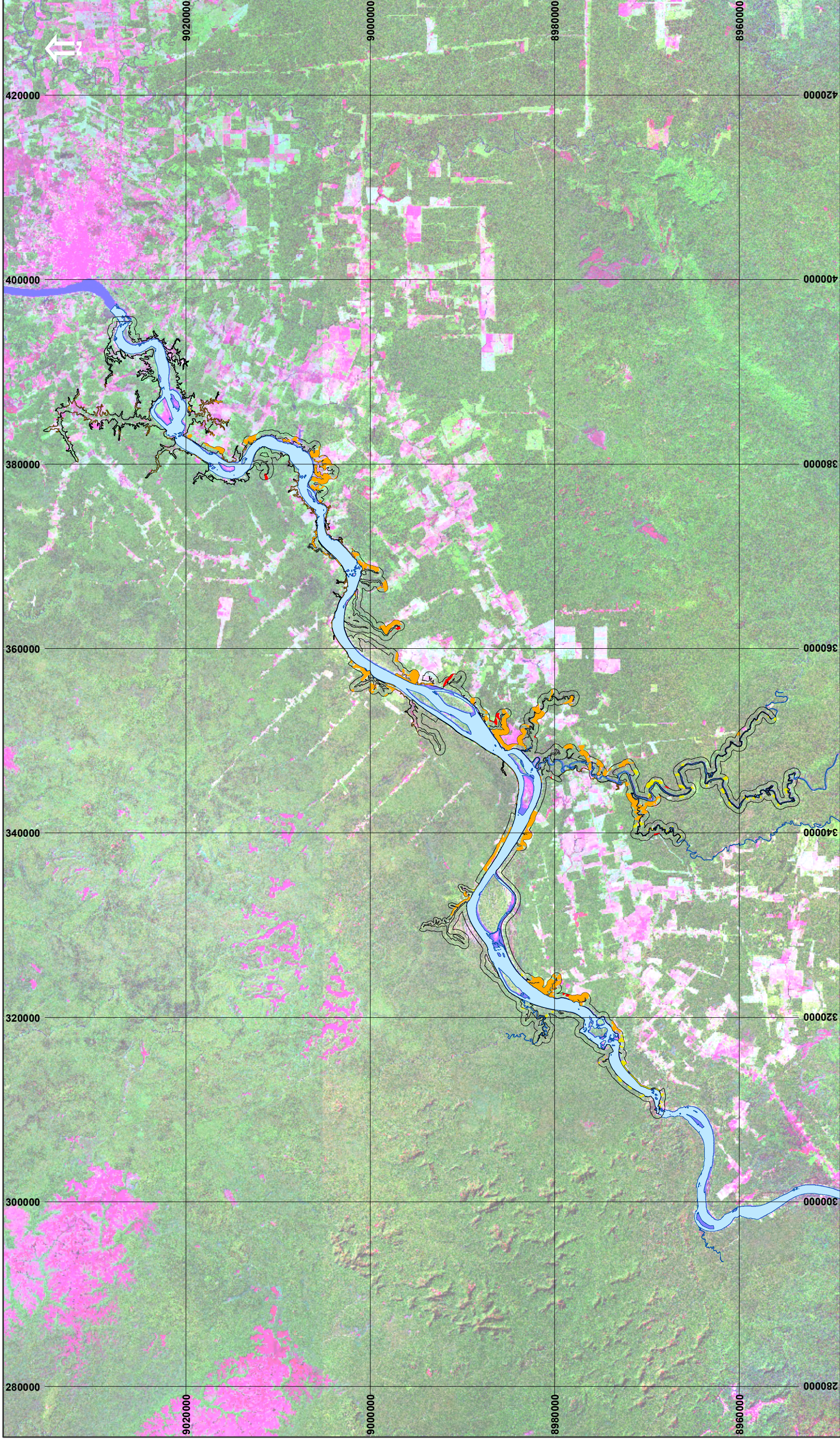


Volume 03



Legenda:

- Uso Desmatamento
- Uso Pastagens
- Uso Ocupação Rural
- APP
- Rio Madeira

RESPONSÁVEL 1:

| | |
|-------------------|-------------------------|
| | |
| | |
| | |
| ESCALA: 1:400.000 | Nº DES.: Figura_3_2.mxd |
| DATA: 11/07/08 | REVISÃO: 0 |
| BASE: | |

Figura 3.2:

LIMITES DA APP DO AHE SANTO ANTONIO

TÍTULO:
SUB-PROGRAMA DE REVEGETAÇÃO DA APP

PROJETO:
PROJETO BÁSICO AMBIENTAL UHE - SANTO ANTONIO

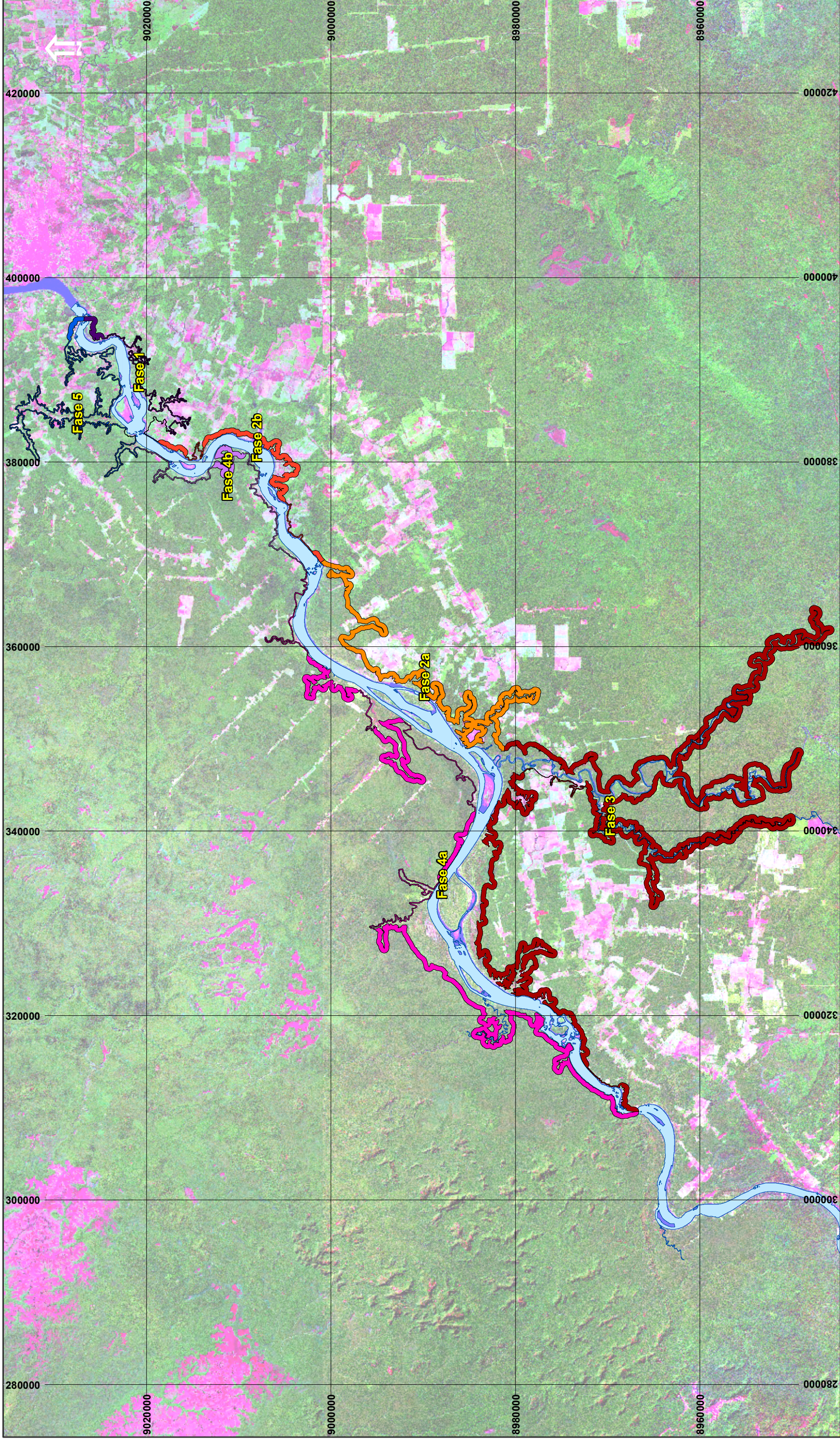


Figura 6.4.b:

| | |
|---|--|
| FASES DO SUBPROGRAMA DE REVEGETAÇÃO DAS APPS | |
| TÍTULO: | |
| SUBPROGRAMA DE REVEGETAÇÃO DA APP | |
| PROJETO: | |
| PROJETO BÁSICO AMBIENTAL UHE - SANTO ANTONIO | |

RESPONSÁVEL I:

| | |
|-------------------|---------------------------|
| | |
| | |
| | |
| | |
| ESCALA: 1:400.000 | Nº DES.: Figura_6_4_a.mxd |
| DATA: 21/07/08 | REVISÃO: 0 |
| BASE: | |

Legenda:

| | |
|--------------|---------|
| Fases | |
| | Fase 1 |
| | Fase 2a |
| | Fase 2b |
| | Fase 3 |
| | Fase 4a |
| | Fase 4b |
| | Fase 5 |

- Legenda**
- Restituição
 - Curva Intermediária
 - Curva Mestre
 - Ponto Cotado
 - Hidrografia Intermitente
 - Hidrografia Perene
 - Reservatório AHE Sto Antonio
 - APP Proposta

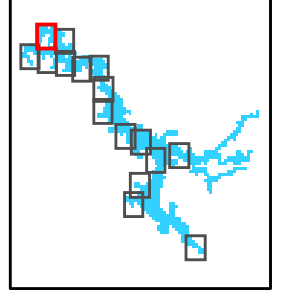


1:25.000

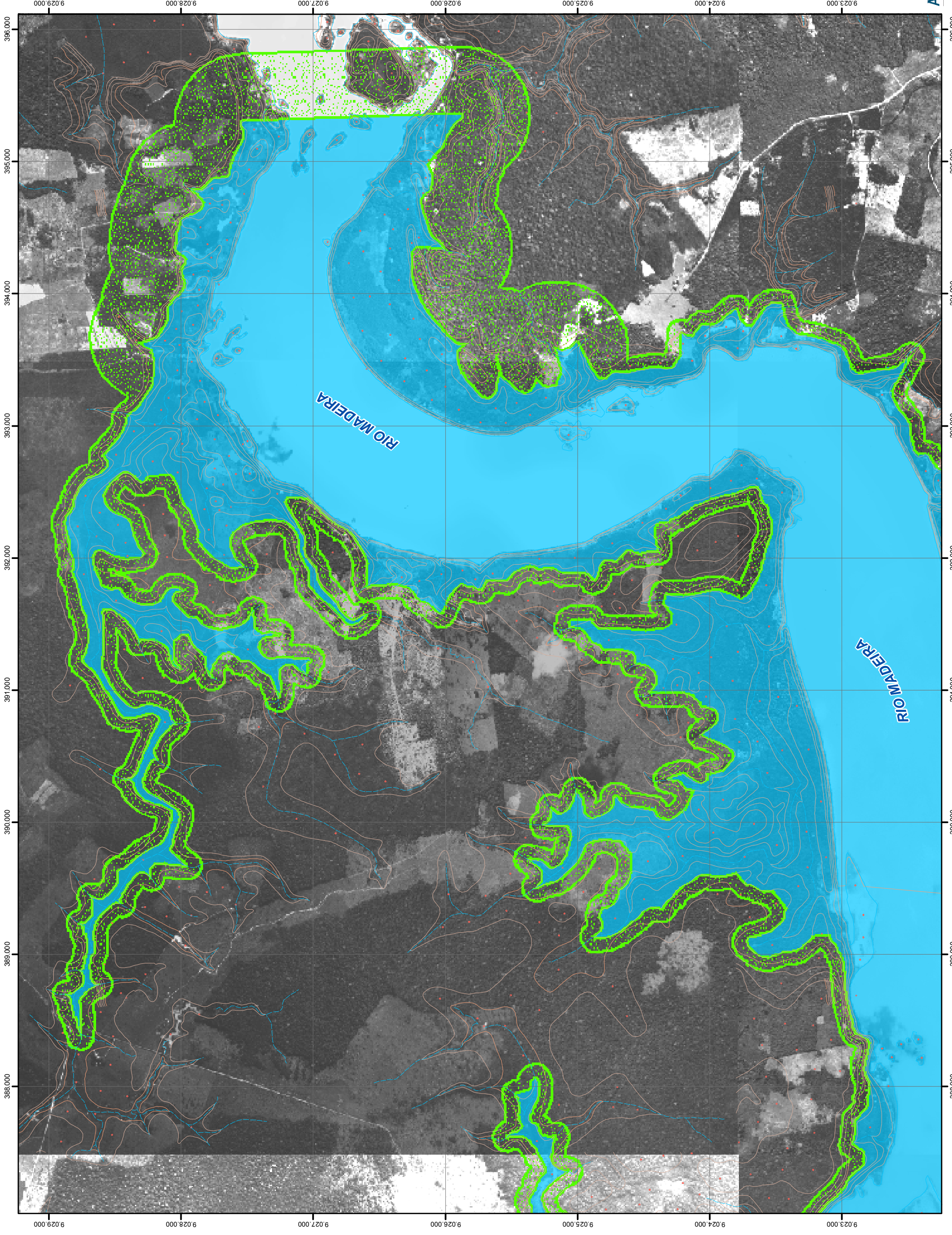
Projeção Universal
Transversa de Mercator
Fuso: 20 S
Datum horizontal: SAD-69

Fontes:
PCE Engenharia, 2008
Elaboração: ARCADIS Tetraplan, 2008

FOTO 1

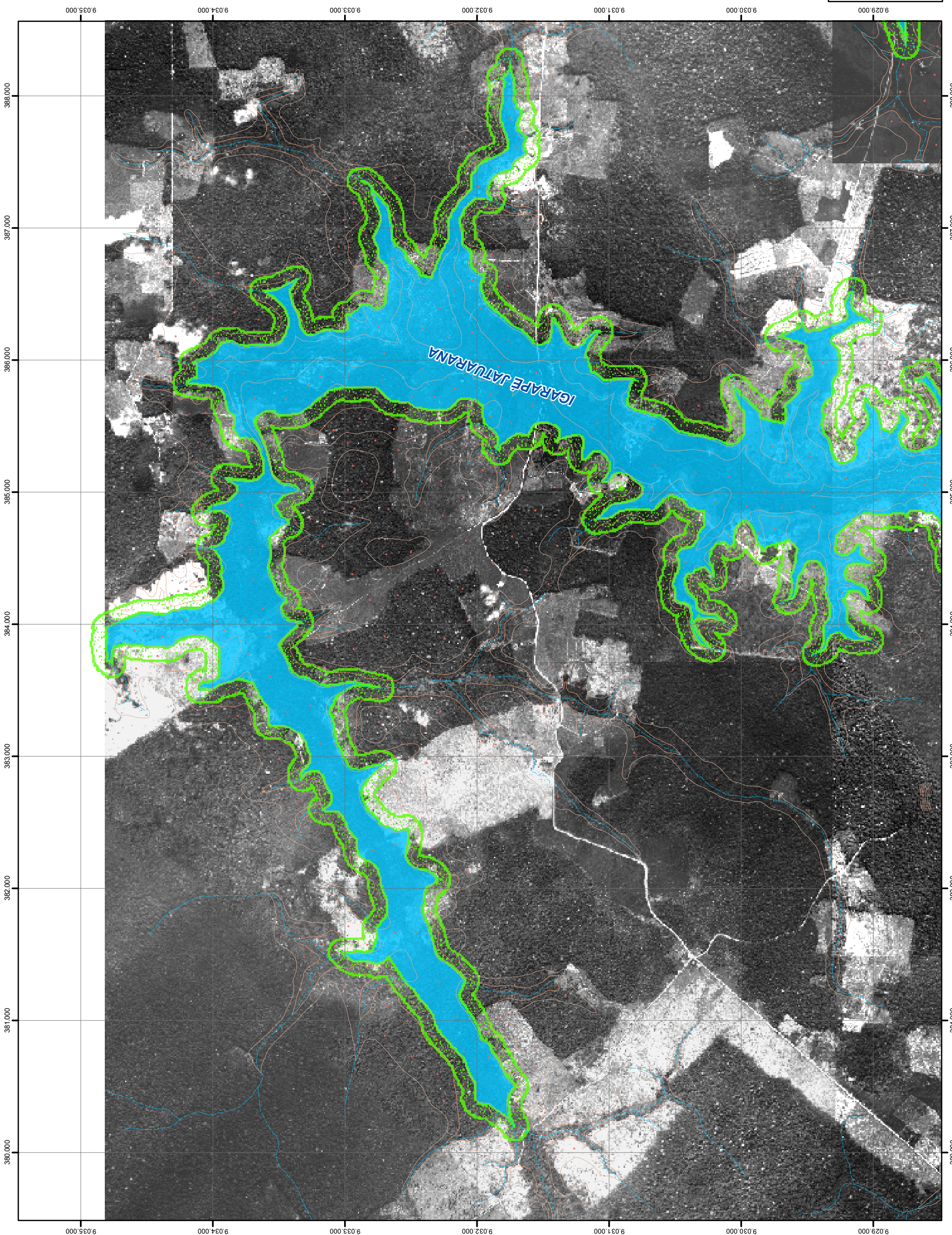
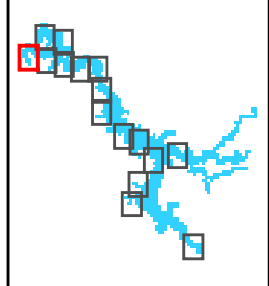


ARCADIS TETRAPLAN



- Legenda**
- Restituição
 - Curva Intermediária
 - Curva Mestre
 - Ponto Cotado
 - Hidrografia Intermitente
 - Hidrografia Perene
 - APP Proposta
 - Reservatório AHE São Antonio

FOTO 2



- Legenda**
- Restituição
 - Curva Intermediária
 - Curva Mestre
 - Ponto Cotado
 - Hidrografia Intermitente
 - Hidrografia Perene
 - Reservatório AHE Sto Antonio
 - APP Proposta

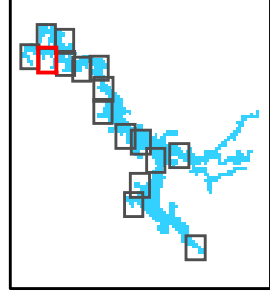


1:25.000

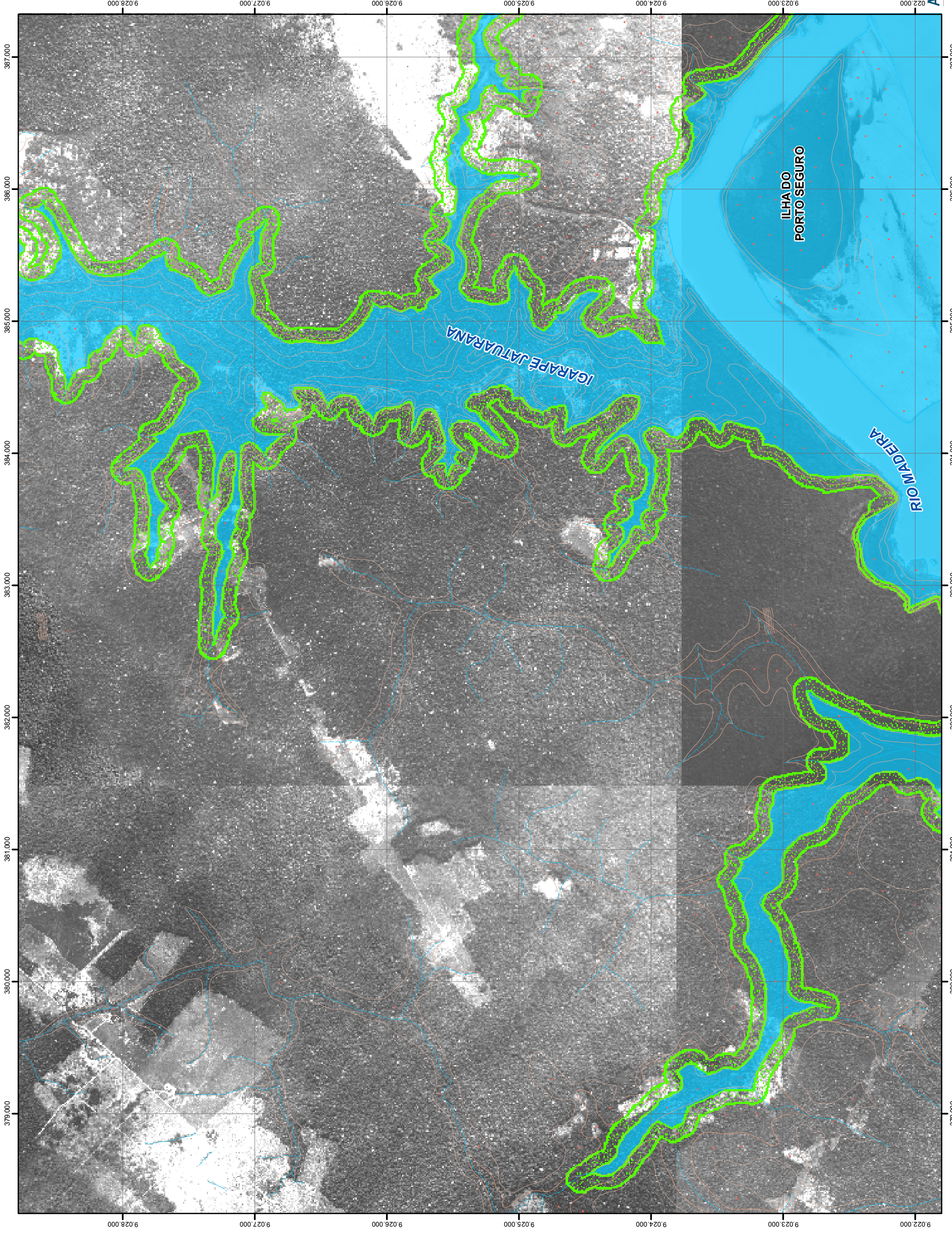
Projeção Universal
Transversa de Mercator
Fuso: 20 S
Datum horizontal: SAD-69

Fontes:
PCE Engenharia, 2008
Elaboração: ARCADIS Tetraplan, 2008

FOTO 3



ARCADIS TETRAPLAN



- Legenda**
- Restituição
 - Curva Intermediária
 - Curva Mestre
 - Ponto Cotado
 - Hidrografia Intermitente
 - Hidrografia Perene
 - Reservatório AHE Sto Antonio
 - APP Proposta

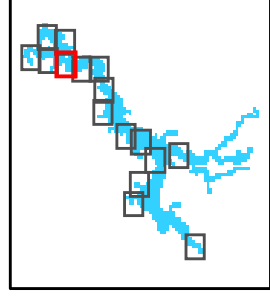


1:25.000

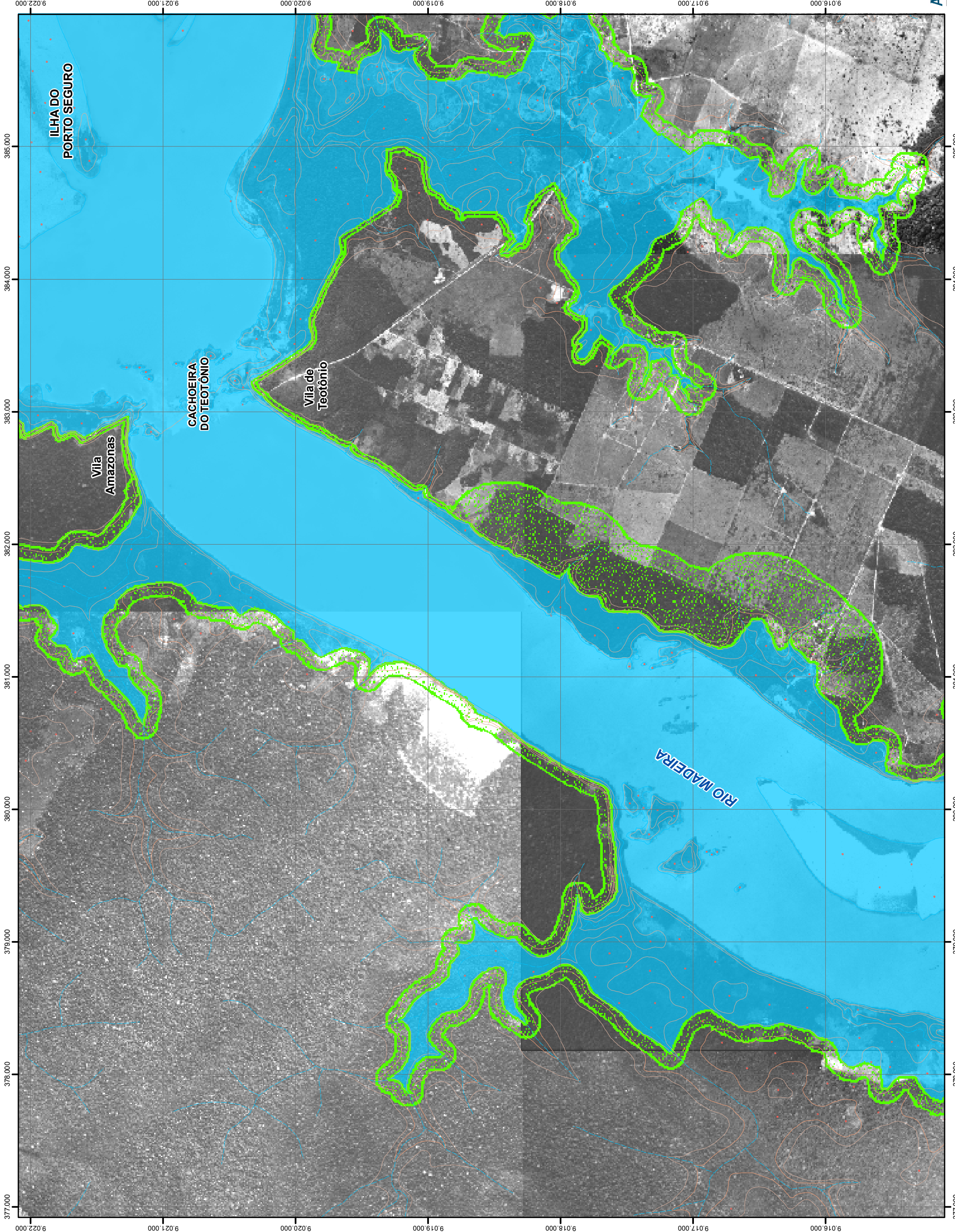
Projeção Universal
Transversa de Mercator
Fuso: 20 S
Datum horizontal: SAD-69

Fontes:
PCE Engenharia, 2008
Elaboração: ARCADIS Tetraplan, 2008

FOTO 4



ARCADIS TETRAPLAN



Legenda

- Restituição
- Curva Intermediária
- Curva Mestre
- Ponto Cotado
- Hidrografia Intermitente
- Hidrografia Perene
- APP Proposta

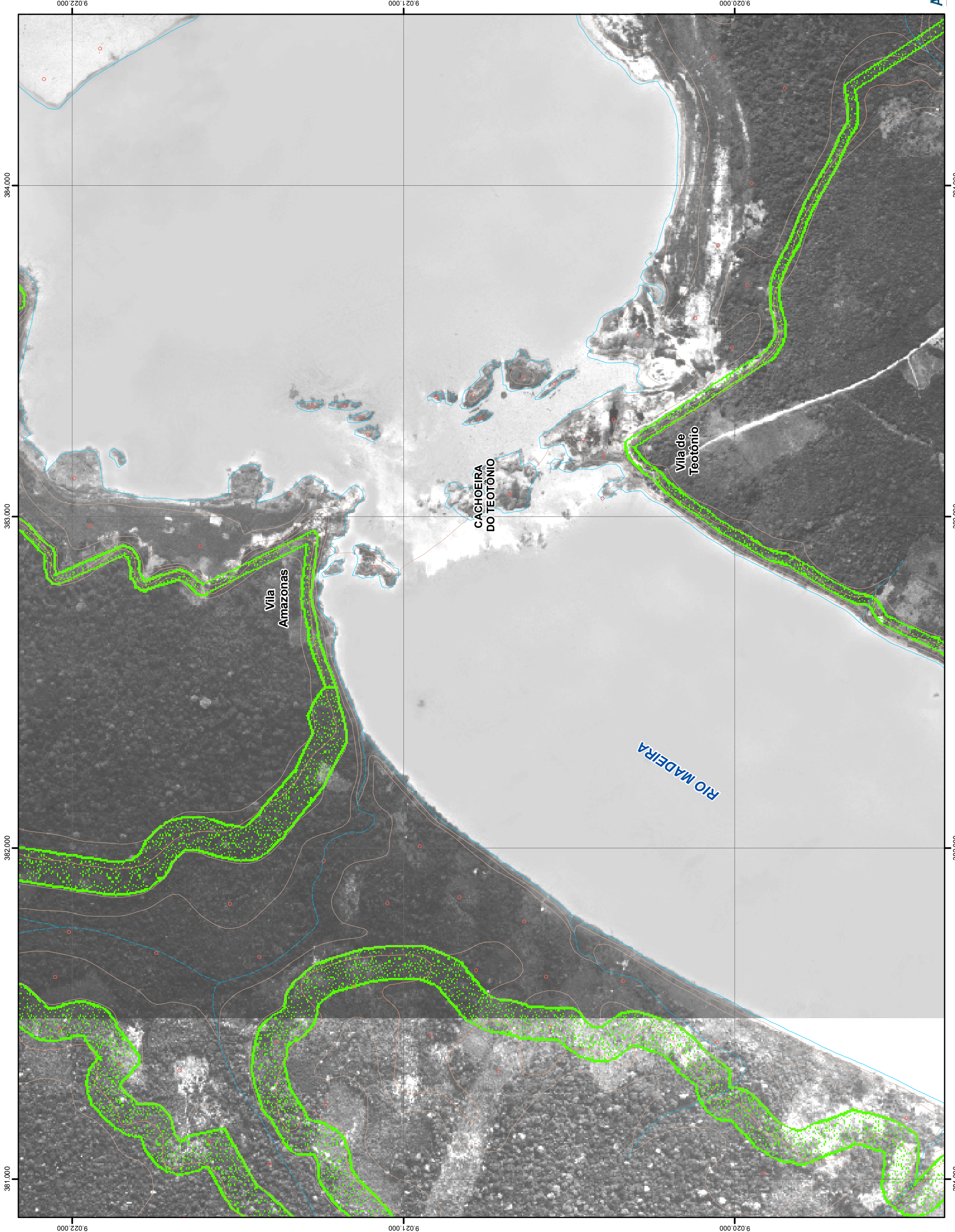
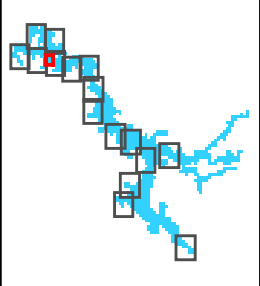


1:10.000

Projeção Universal
Transversa de Mercator
Fuso: 20 S
Datum horizontal: SAD-69

Fontes:
PCE Engenharia, 2008
Elaboração: ARCADIS Tetraplan, 2008

FOTO 4a



- Legenda**
- Restituição
 - Curva Intermediária
 - Curva Mestre
 - Ponto Cotado
 - Hidrografia Intermitente
 - Hidrografia Perene
 - Reservatório AHE Sto Antonio
 - APP Proposta

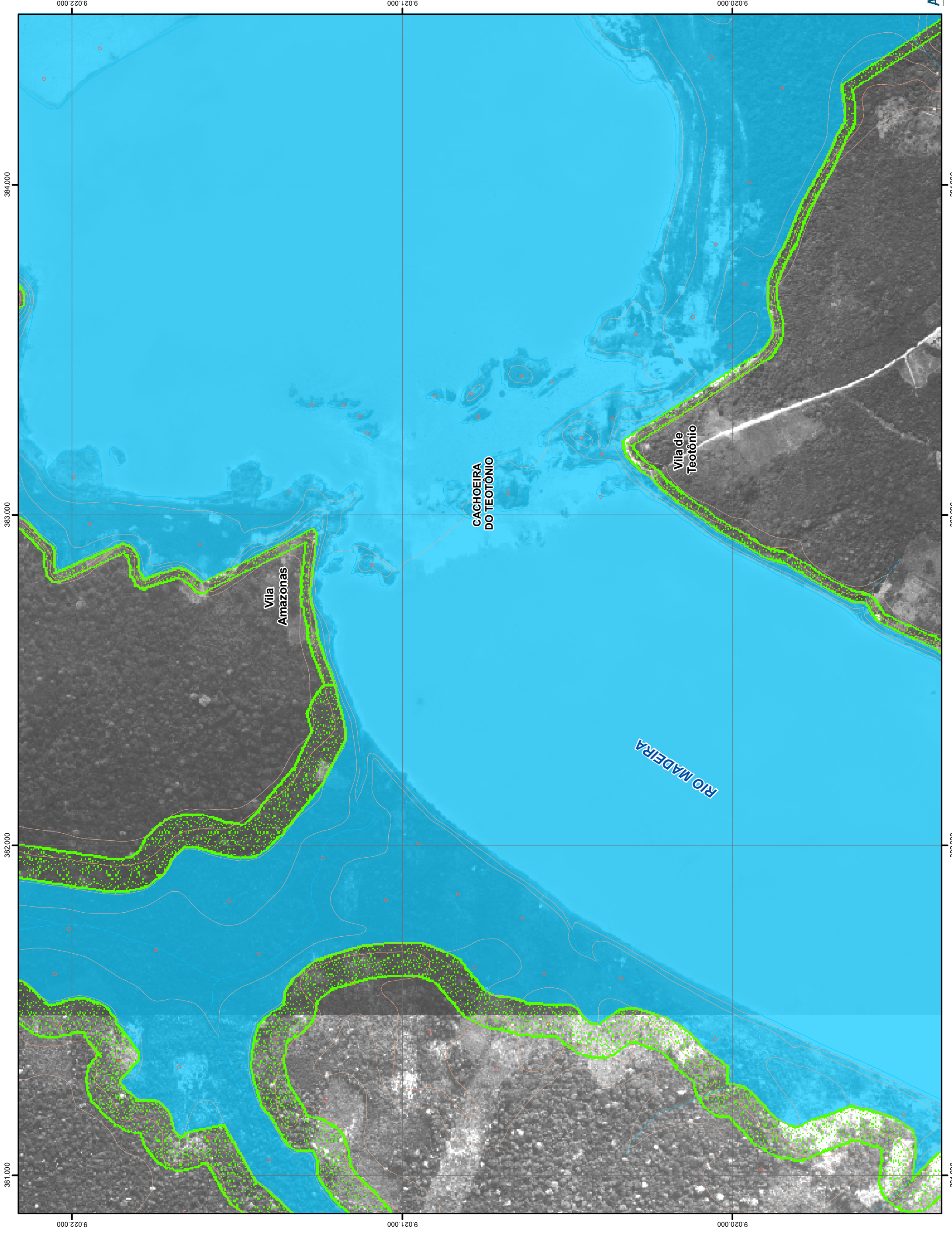
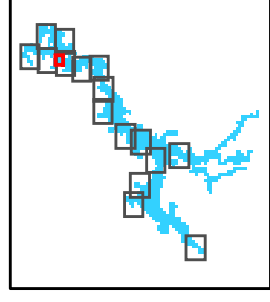


1:10.000

Projeção Universal
 Transversa de Mercator
 Fuso: 20 S
 Datum horizontal: SAD-69

Fontes:
 PCE Engenharia, 2008
 Elaboração: ARCADIS Tetraplan, 2008

FOTO 4a



Legenda

Restituição

- Curva Intermediária
- Curva Mestra
- Ponto Cotado
- Hidrografia Intermitente
- Hidrografia Perene
- Reservatório AHE Sto Antonio
- APP Proposta

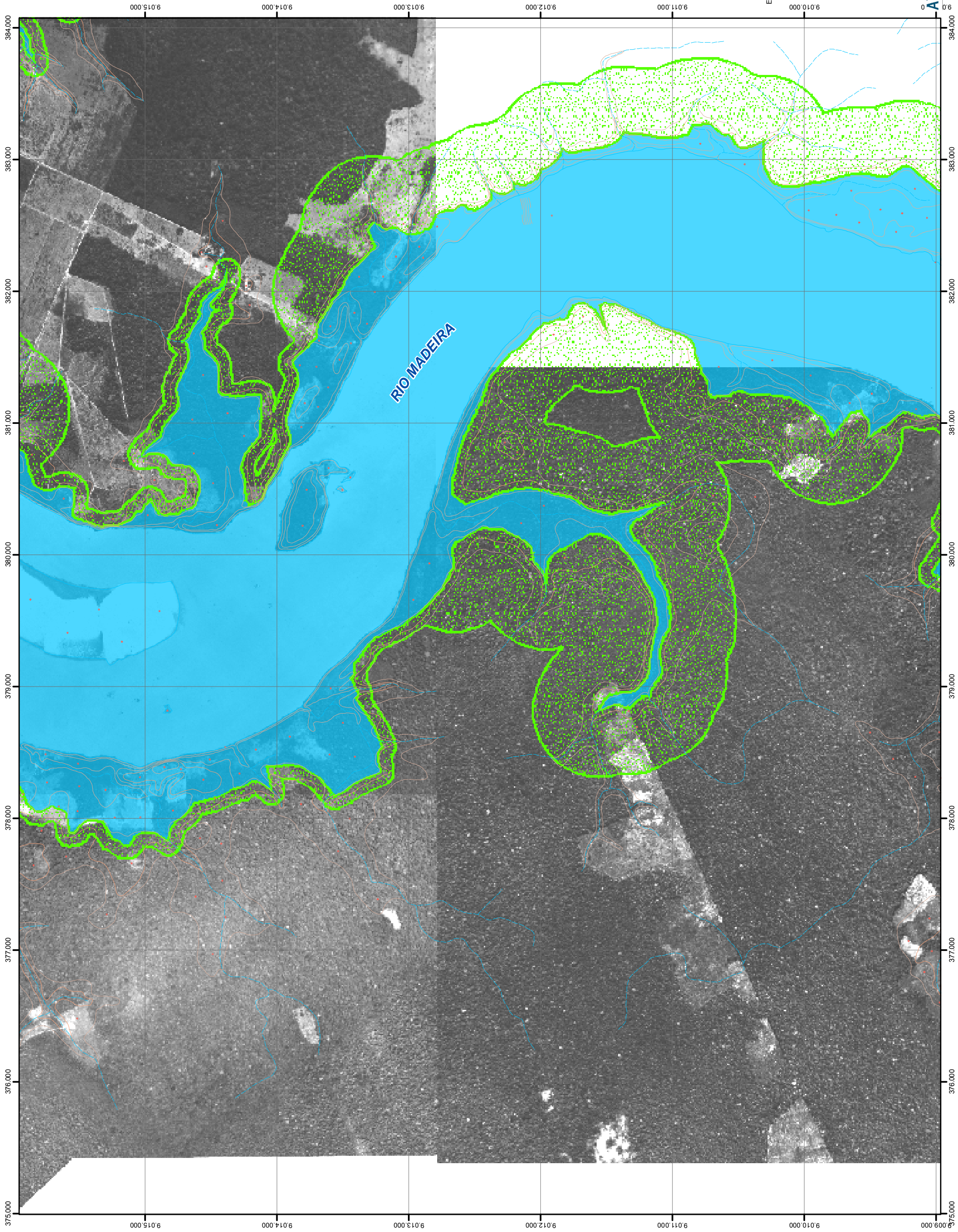
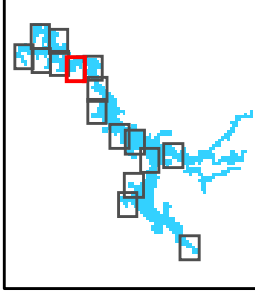


1:25.000

Projeção Universal
Transversa de Mercator
Fuso: 20 S
Datum horizontal: SAD-69

Fontes:
PCE Engenharia, 2008
Elaboração: ARCADIS Tetraplan, 2008

FOTO 5



- Legenda**
- Restituição**
- Curva Intermediária
 - Curva Mestre
 - Ponto Cotado
 - Hidrografia Intermitente
 - Hidrografia Perene
 - Reservatório AHE Sto Antonio
 - APP Proposta

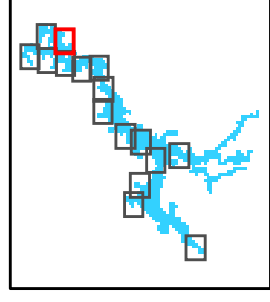


1:25.000

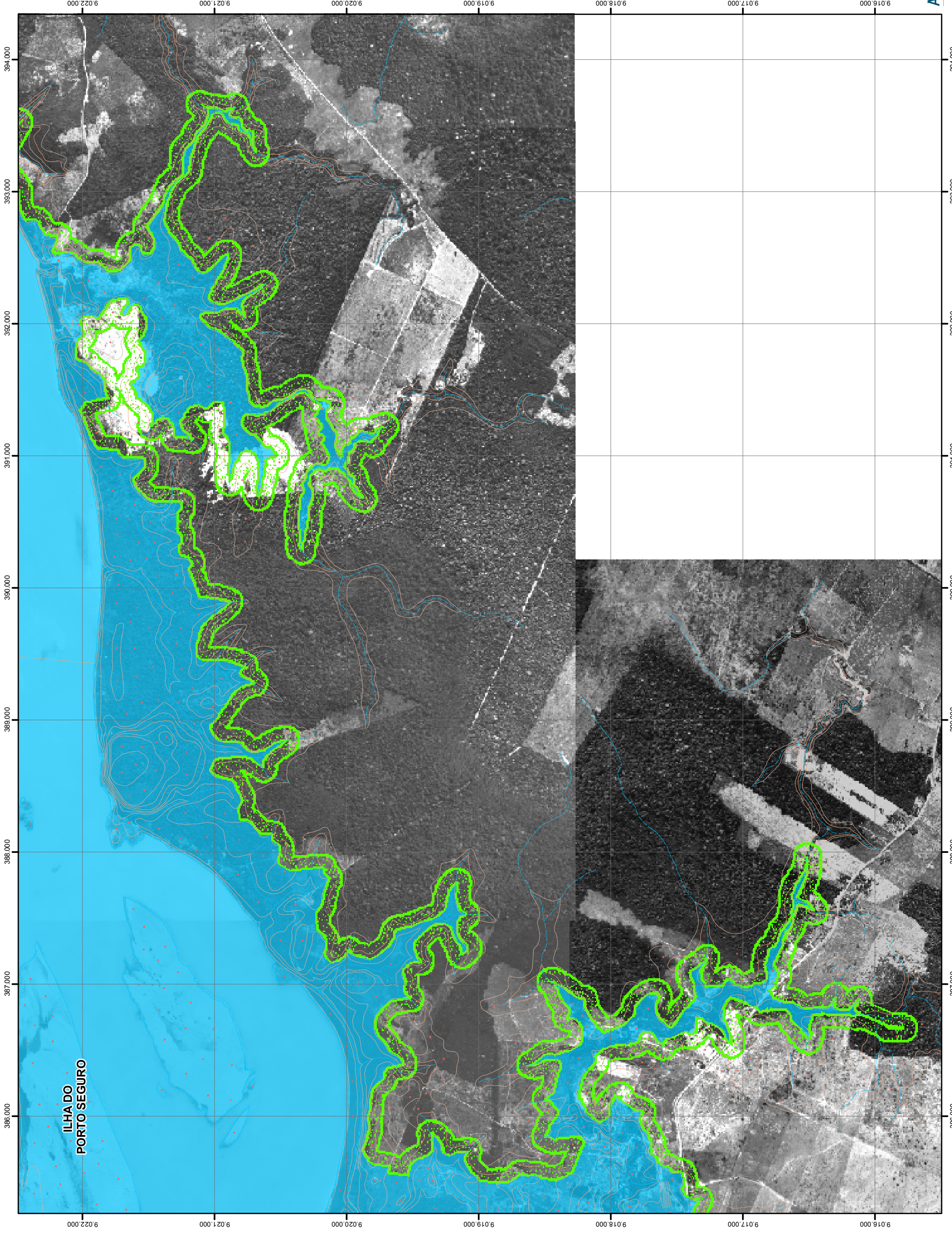
Projeção Universal
Transversa de Mercator
Fuso: 20 S
Datum horizontal: SAD-69

Fontes:
PCE Engenharia, 2008
Elaboração: ARCADIS Tetraplan, 2008

FOTO 6



ARCADIS TETRAPLAN



- Legenda**
- Restituição**
- Curva Intermediária
 - Curva Mestre
 - Ponto Cotado
 - Hidrografia Intermitente
 - Hidrografia Perene
 - Reservatório AHE Sto Antonio
 - APP Proposta

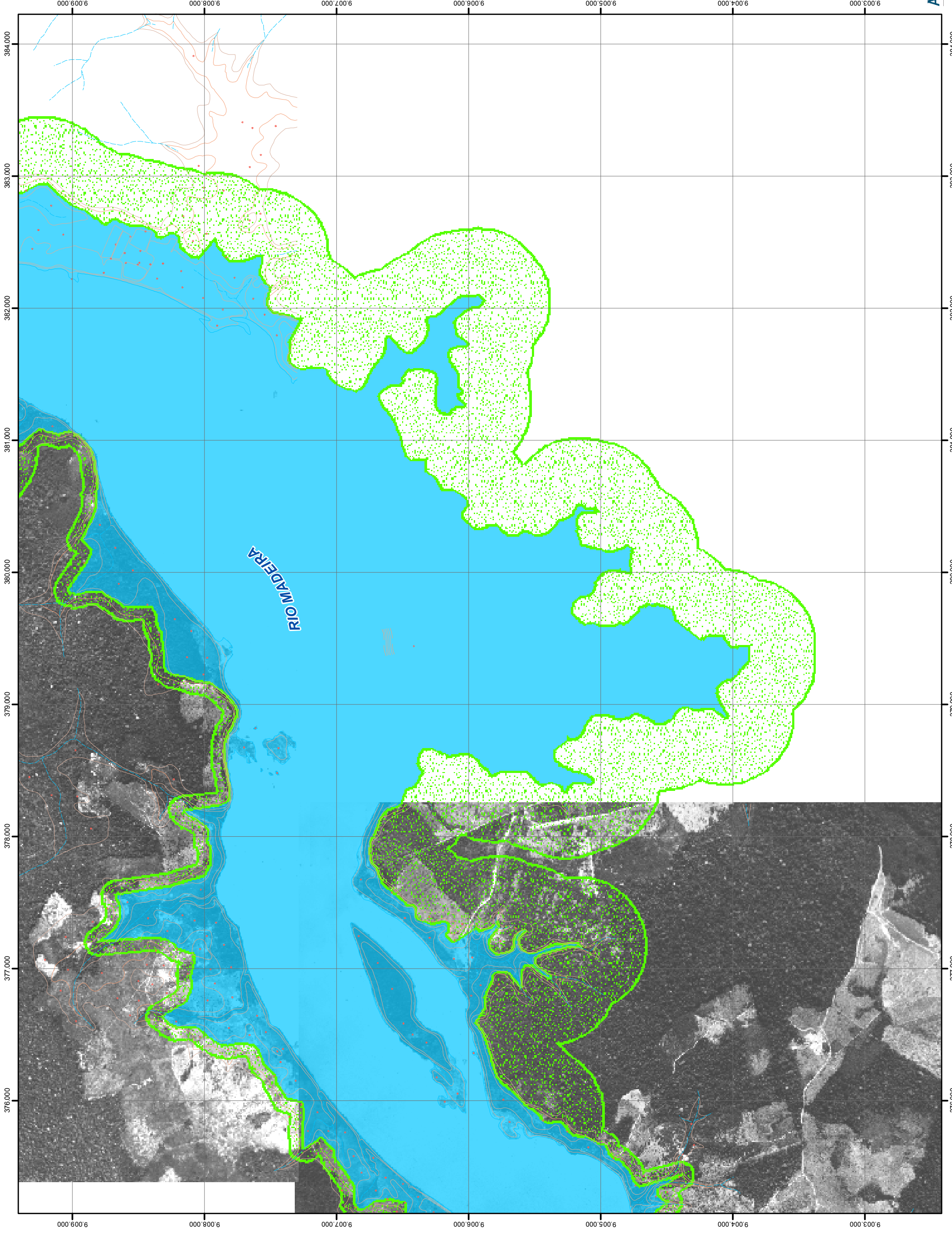
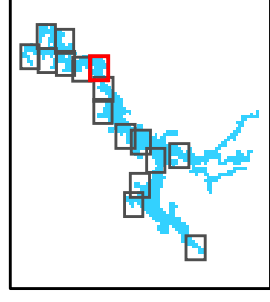


1:25.000

Projeção Universal
Transversa de Mercator
Fuso: 20 S
Datum horizontal: SAD-69

Fontes:
PCE Engenharia, 2008
Elaboração: ARCADIS Tetraplan, 2008

FOTO 7



- Legenda**
- Restituição**
- Curva Intermediária
 - Curva Mestre
 - Ponto Cotado
 - Hidrografia Intermitente
 - Hidrografia Perene
 - Reservatório AHE Sto Antonio
 - APP Proposta

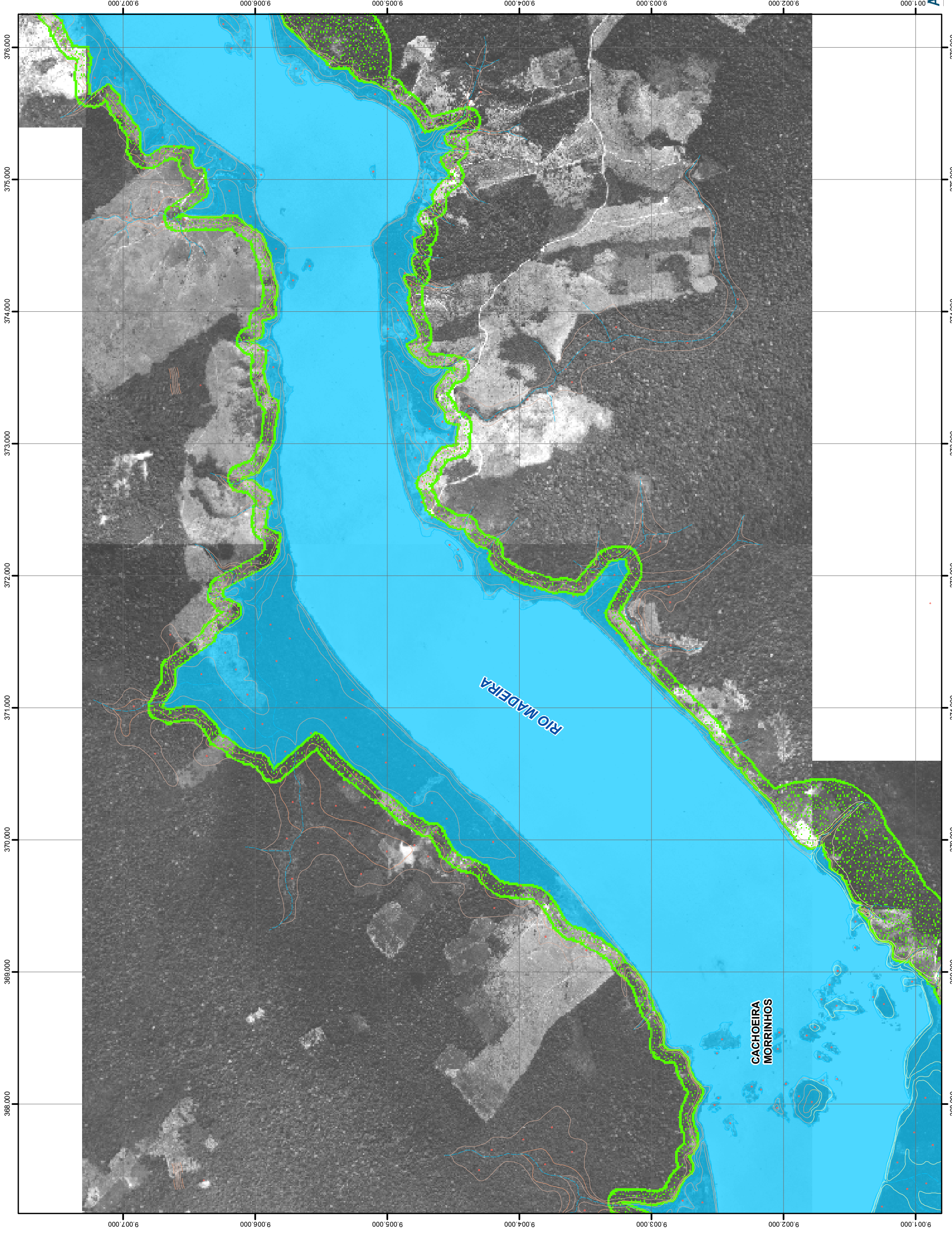
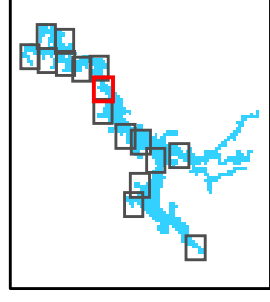


1:25.000

Projeção Universal
Transversa de Mercator
Fuso: 20 S
Datum horizontal: SAD-69

Fontes:
PCE Engenharia, 2008
Elaboração: ARCADIS Tetraplan, 2008

FOTO 8



Legenda

- Restituição
- Curva Intermediária
- Curva Mestre
- Ponto Cotado
- Hidrografia Intermitente
- Hidrografia Perene
- Reservatório AHE Sto Antonio
- APP Proposta

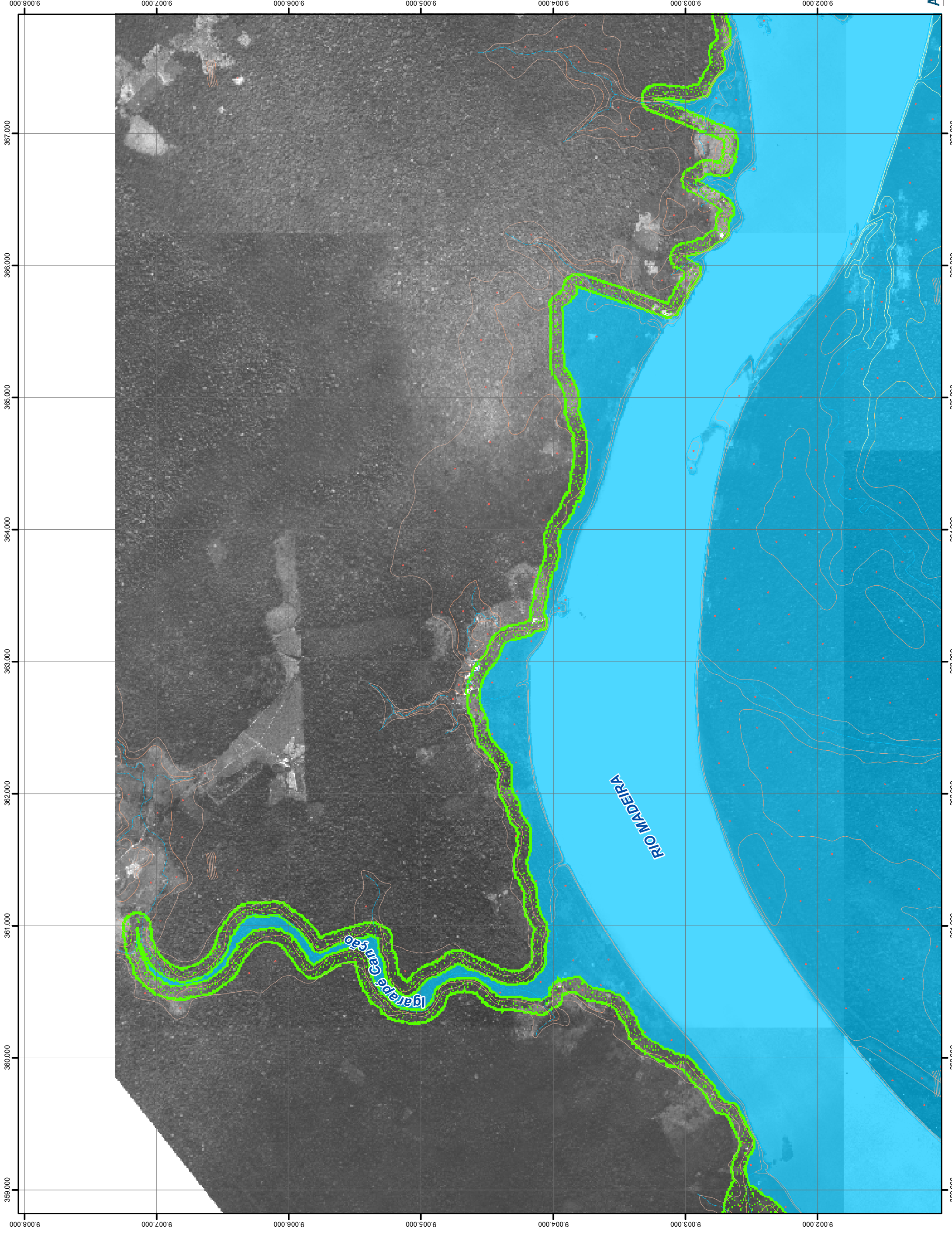
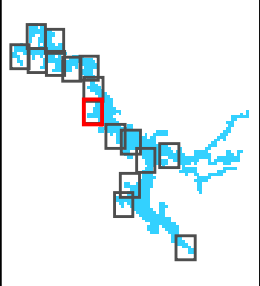


1:25.000

Projeção Universal
Transversa de Mercator
Fuso: 20 S
Datum horizontal: SAD-69

Fontes:
PCE Engenharia, 2008
Elaboração: ARCADIS Tetraplan, 2008

FOTO 9



- Legenda**
- Restituição**
- Curva Intermediária
 - Curva Mestre
 - Ponto Cotado
 - Hidrografia Intermitente
 - Hidrografia Perene
 - Reservatório AHE Sto Antonio
 - APP Proposta

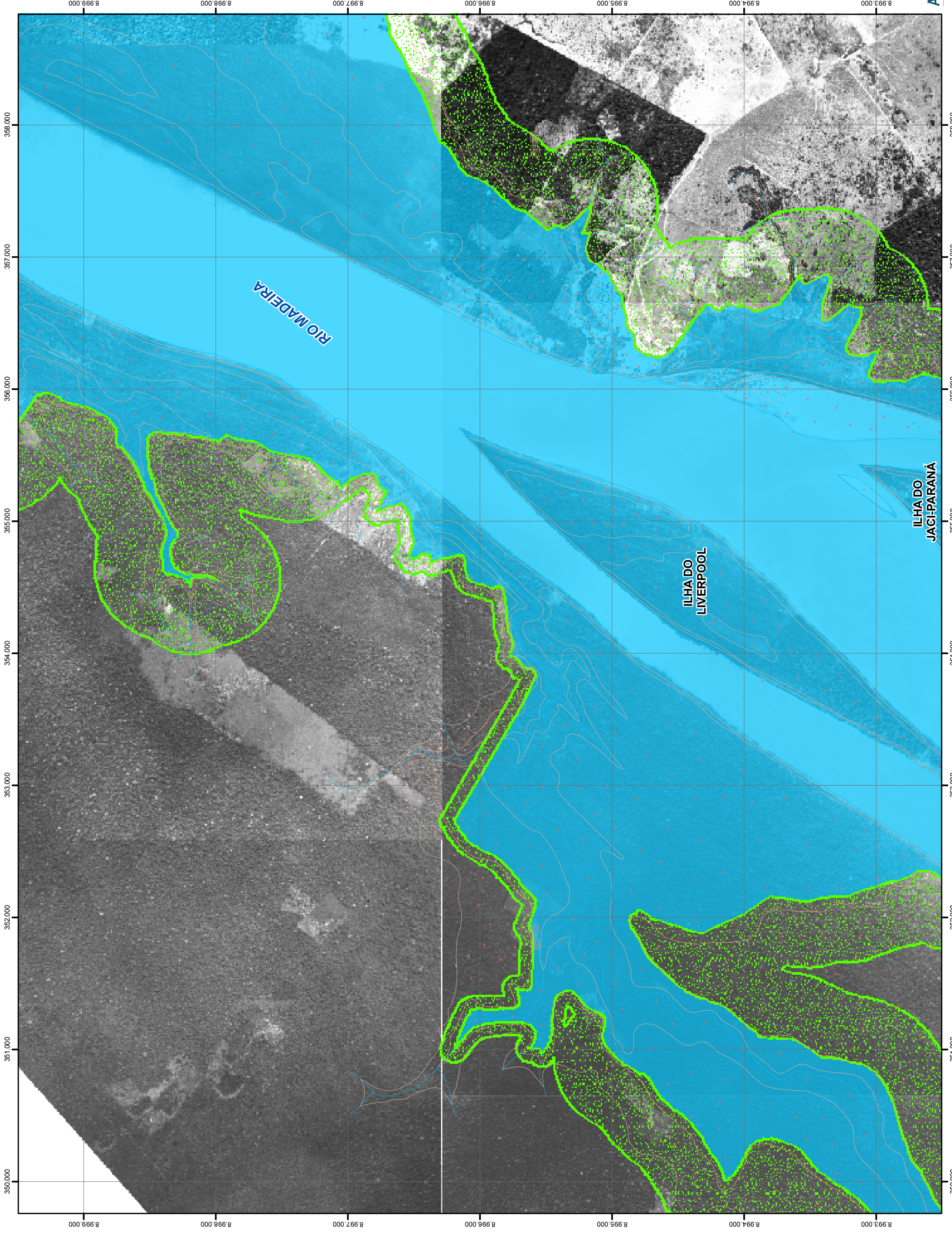
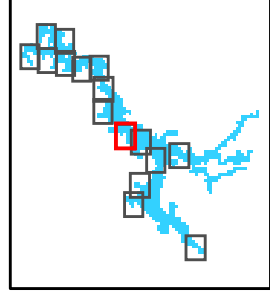


1:25.000

Projeção Universal
 Transversa de Mercator
 Fuso: 20 S
 Datum horizontal: SAD-69

Fontes:
 PCE Engenharia, 2008
 Elaboração: ARCADIS Tetraplan, 2008

FOTO 10



- Legenda**
- Restituição
 - Curva Intermediária
 - Curva Mestre
 - Ponto Cotado
 - Hidrografia Intermitente
 - Hidrografia Perene
 - Reservatório AHE Sto Antonio
 - APP Proposta

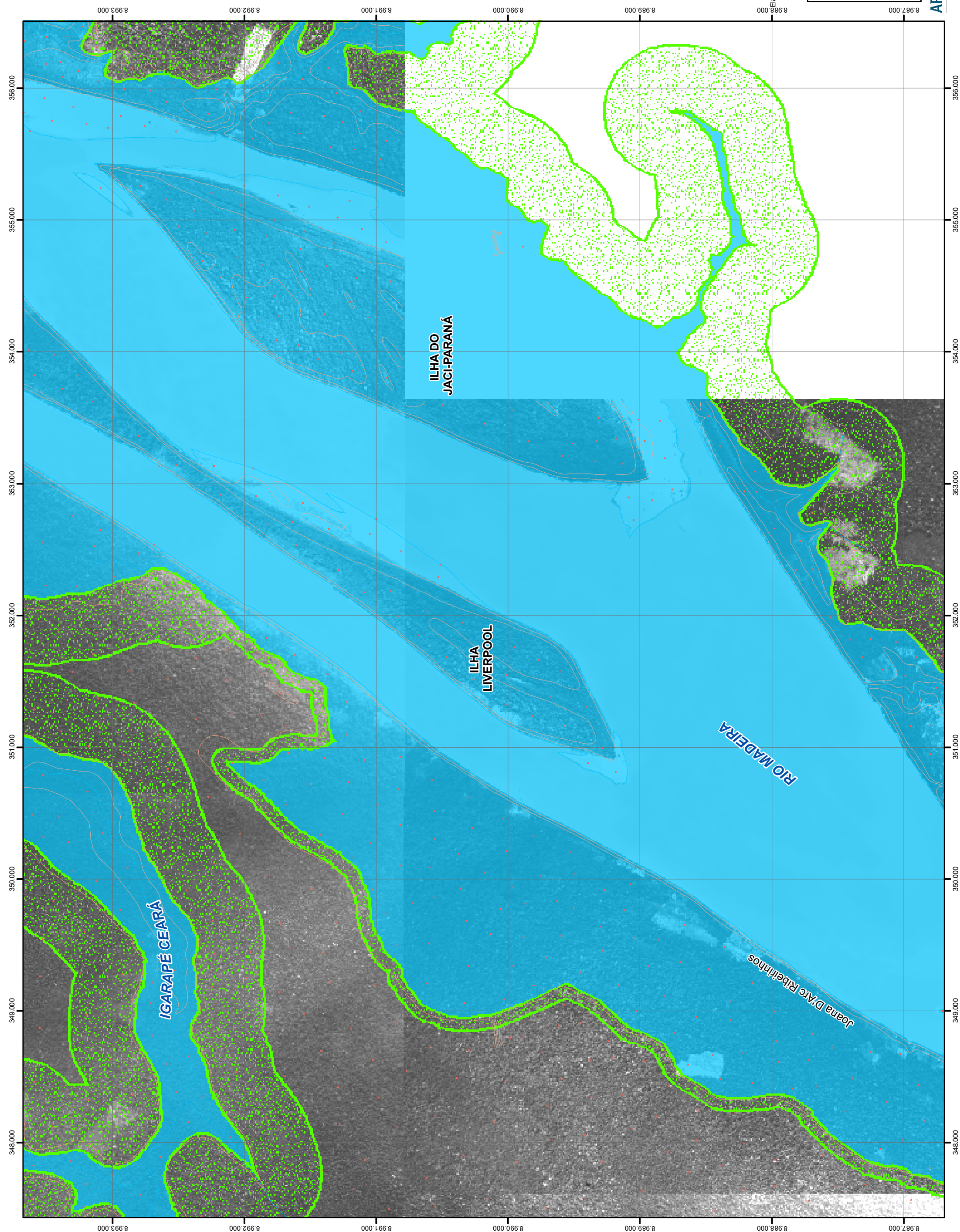
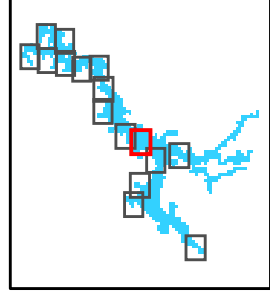


1:25.000

Projeção Universal
Transversa de Mercator
Fuso: 20 S
Datum horizontal: SAD-69

Fontes:
PCE Engenharia, 2008
Elaboração: ARCADIS Tetraplan, 2008

FOTO 11



IGARAPÉ CEARÁ

ILHA DO JACI-PARANÁ

ILHA LIVERPOOL

RIO MADEIRA

Joana D'Arc Ribeiros

- Legenda**
- Restituição
 - Curva Intermediária
 - Curva Mestre
 - Ponto Cotado
 - Hidrografia Intermitente
 - Hidrografia Perene
 - Reservatório AHE Sto Antonio
 - APP Proposta

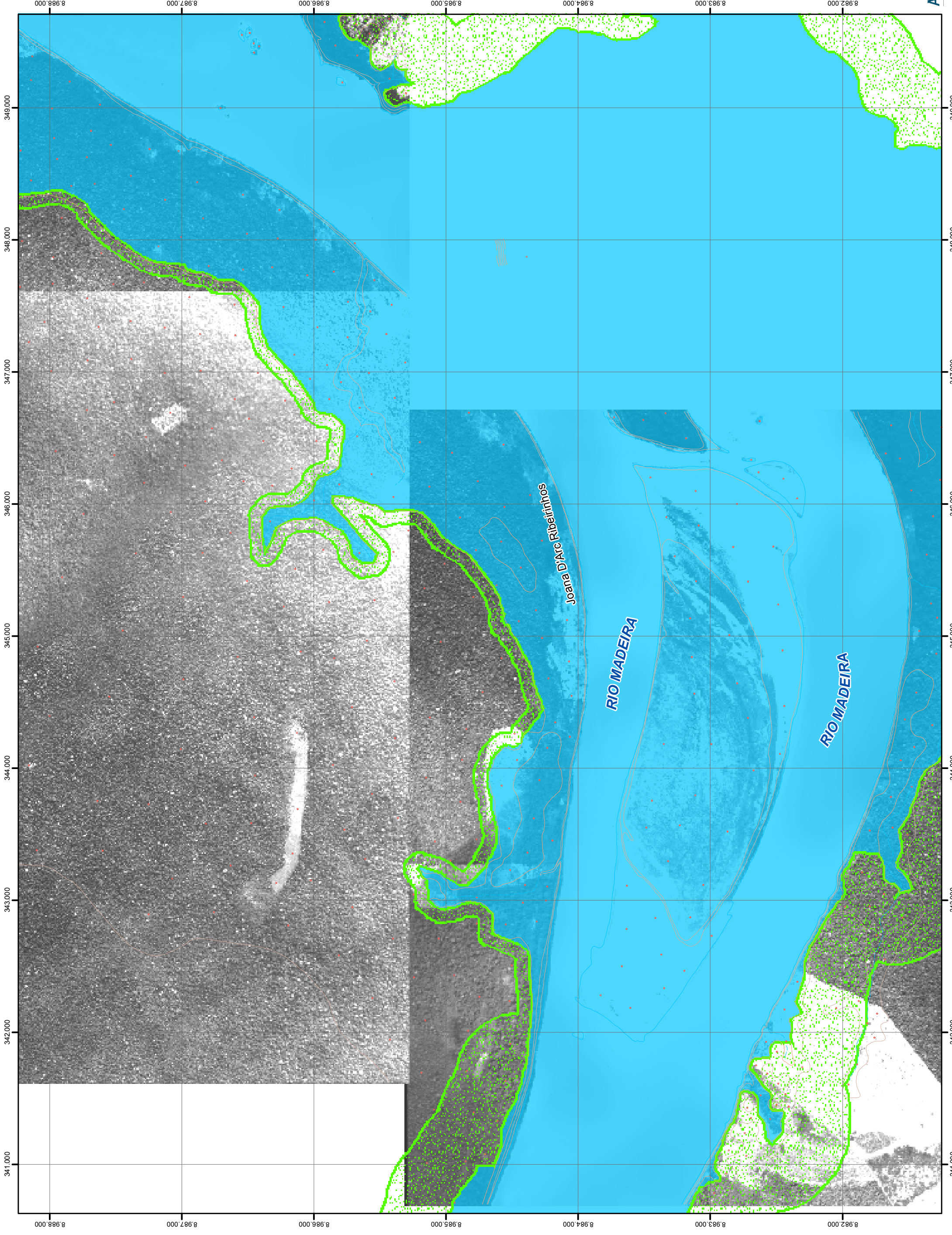
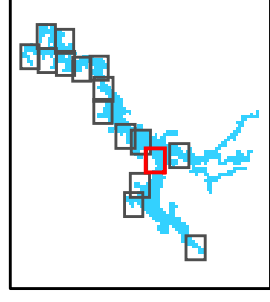


1:25.000

Projeção Universal
Transversa de Mercator
Fuso: 20 S
Datum horizontal: SAD-69

Fontes:
PCE Engenharia, 2008
Elaboração: ARCADIS Tetraplan, 2008

FOTO 12



- Legenda**
- Restituição**
- Curva Intermediária
 - Curva Mestre
 - Ponto Cotado
 - Hidrografia Intermitente
 - Hidrografia Perene
 - Reservatório AHE Sto Antonio
 - APP Proposta

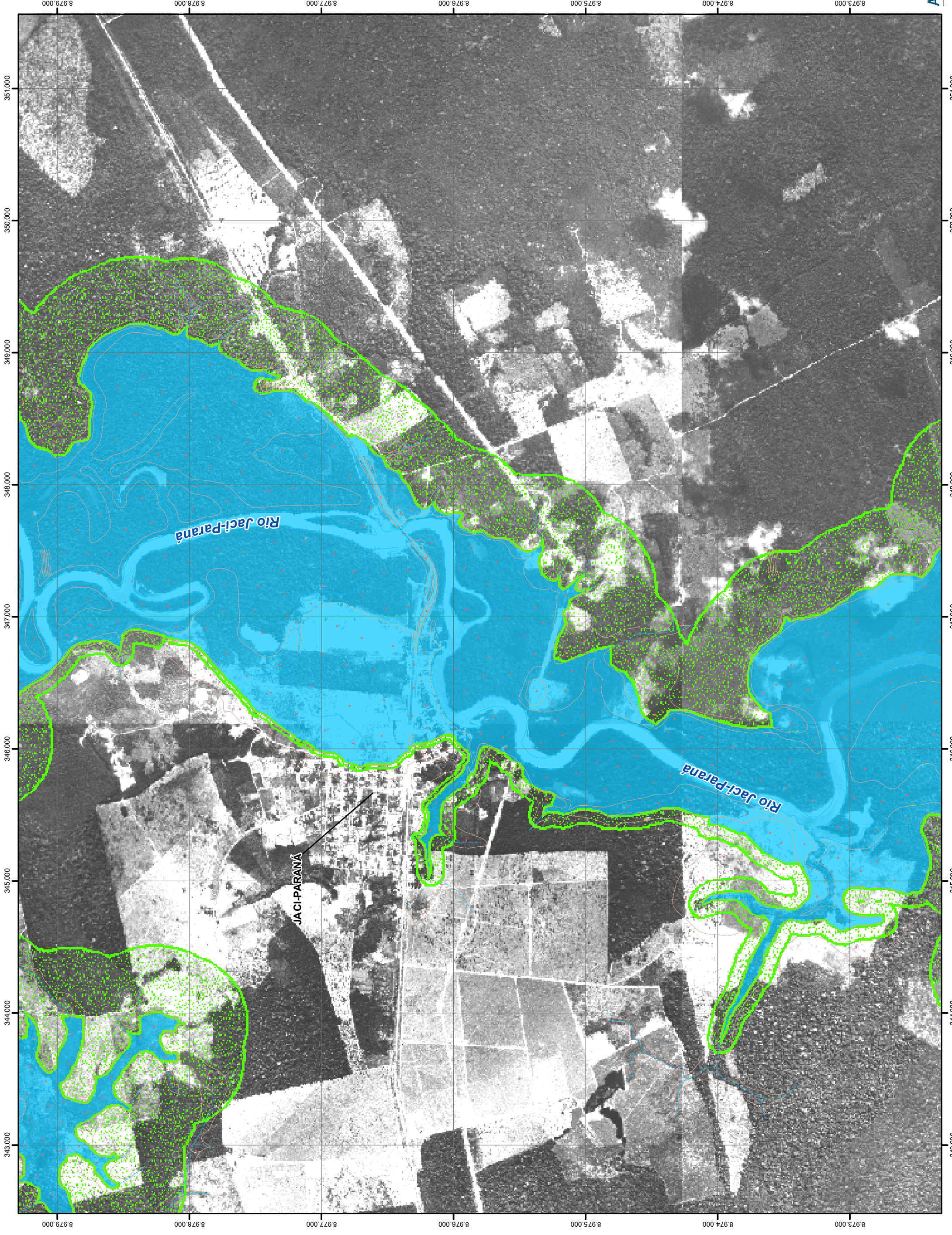
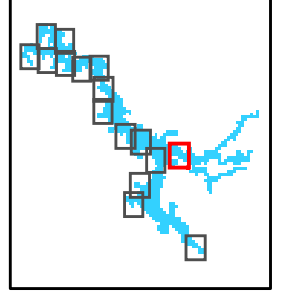


1:25.000

Projeção Universal
Transversa de Mercator
Fuso: 20 S
Datum horizontal: SAD-69

Fontes:
PCE Engenharia, 2008
Elaboração: ARCADIS Tetraplan, 2008

FOTO 13



- Legenda**
- Restituição
 - Curva Intermediária
 - Curva Mestre
 - Ponto Cotado
 - Hidrografia Intermitente
 - Hidrografia Perene
 - Reservatório AHE Sto Antonio
 - APP Proposta

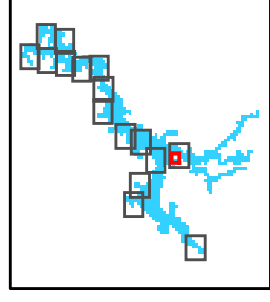


1:10.000

Projeção Universal
Transversa de Mercator
Fuso: 20 S
Datum horizontal: SAD-69

Fontes:
PCE Engenharia, 2008
Elaboração: ARCADIS Tetraplan, 2008

FOTO 13a



- Legenda**
- Restituição
 - Curva Intermediária
 - Curva Mestre
 - Ponto Cotado
 - Hidrografia Intermitente
 - Hidrografia Perene
 - Reservatório AHE Sto Antonio
 - APP Proposta

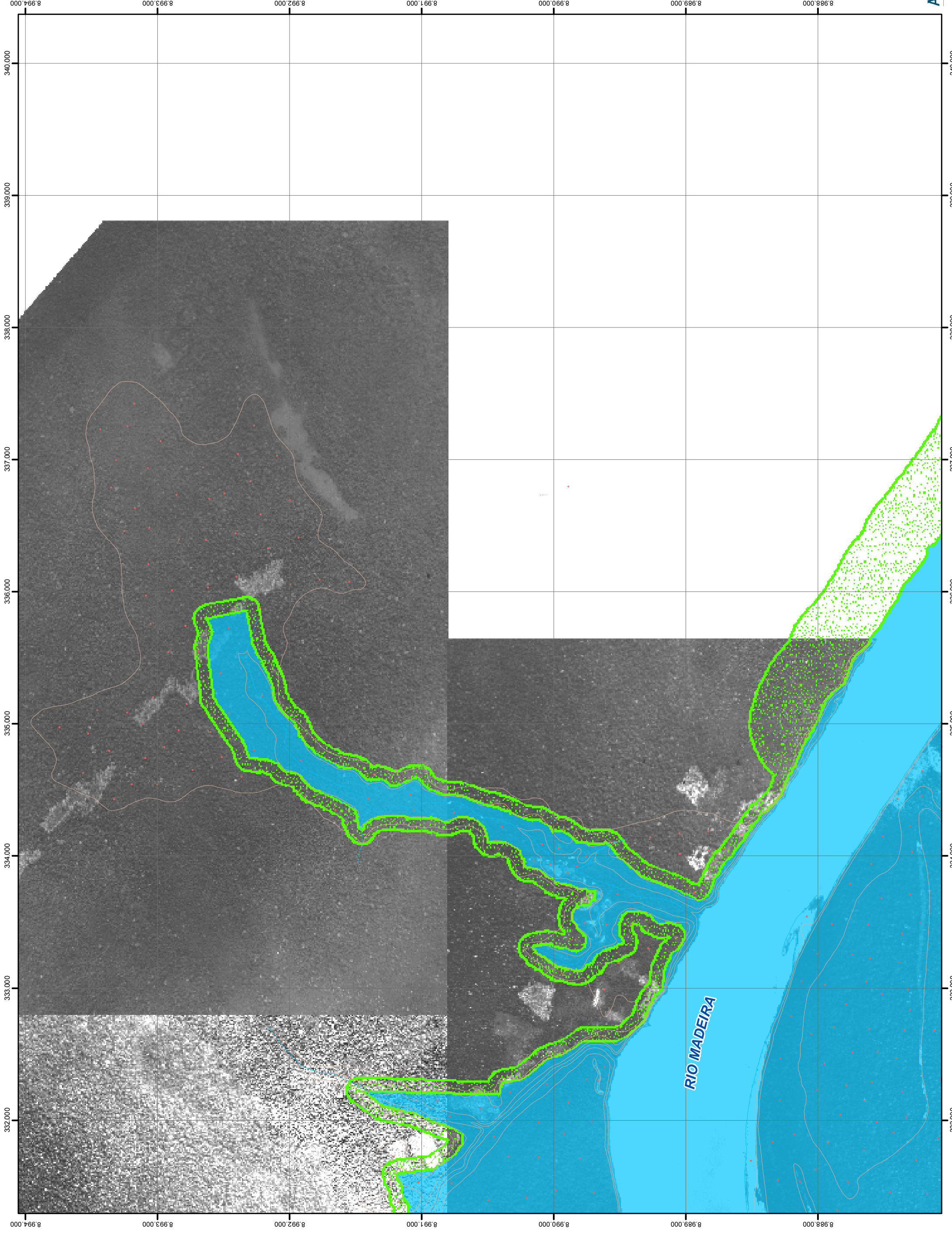
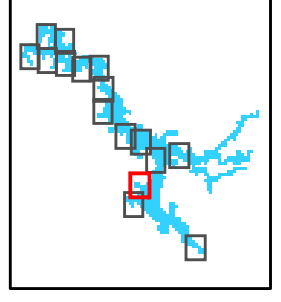


1:25.000

Projeção Universal
Transversa de Mercator
Fuso: 20 S
Datum horizontal: SAD-69

Fontes:
PCE Engenharia, 2008
Elaboração: ARCADIS Tetraplan, 2008

FOTO 14



Legenda

- Restituição
- Curva Intermediária
- Curva Mestre
- Ponto Cotado
- Hidrografia Intermitente
- Hidrografia Perene
- Reservatório AHE Sto Antonio
- APP Proposta

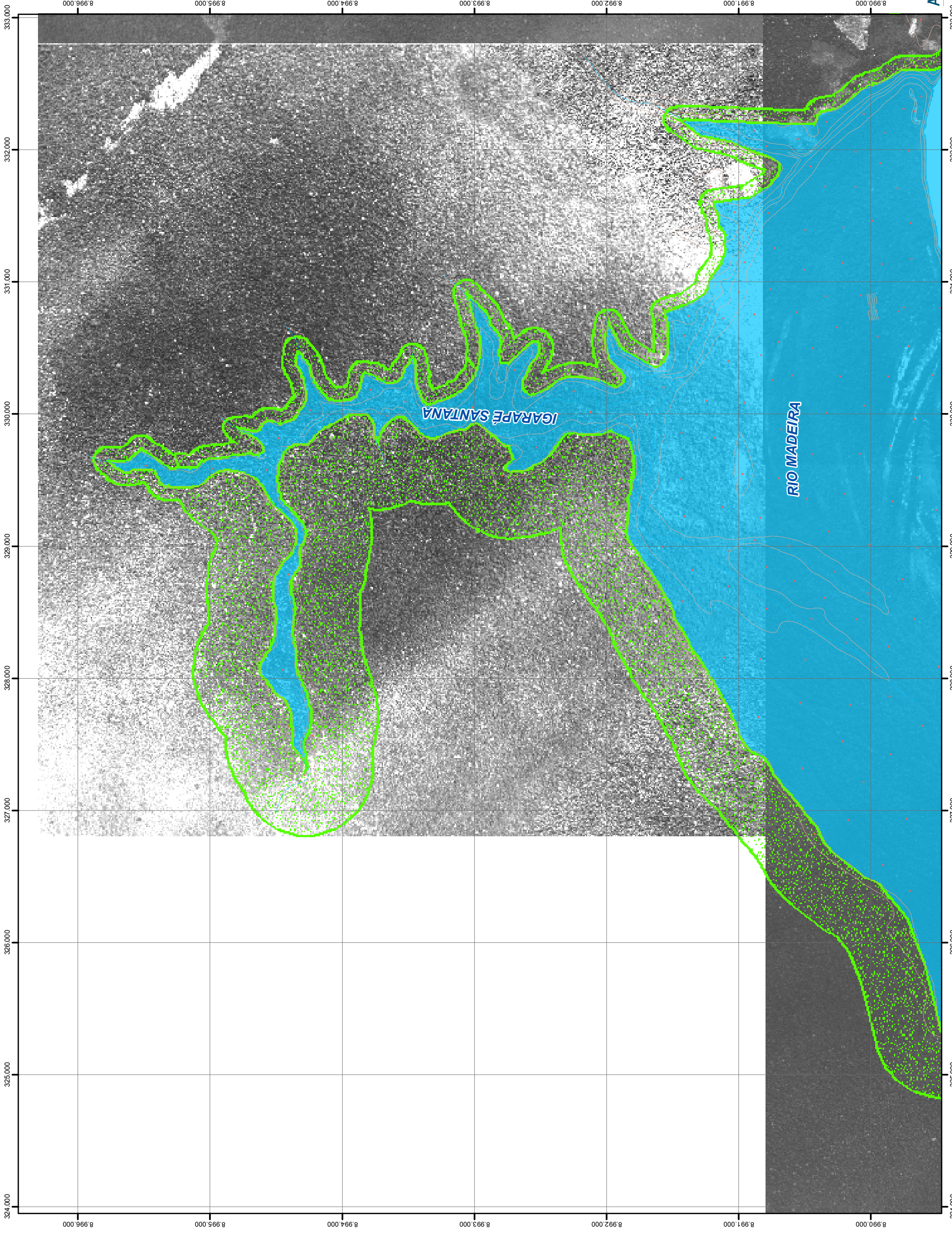
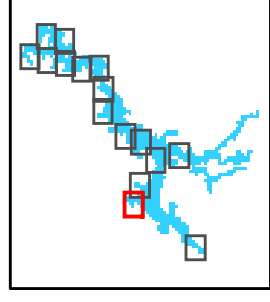


1:25.000

Projeção Universal
Transversa de Mercator
Fuso: 20 S
Datum horizontal: SAD-69

Fontes:
PCE Engenharia, 2008
Elaboração: ARCADIS Tetraplan, 2008

FOTO 15



- Legenda**
- Restituição
 - Curva Intermediária
 - Curva Mestre
 - Ponto Cotado
 - Hidrografia Intermitente
 - Hidrografia Perene
 - Reservatório AHE Sto Antonio
 - APP Proposta



1:25.000

Projeção Universal
Transversa de Mercator
Fuso: 20 S
Datum horizontal: SAD-69

Fontes:
PCE Engenharia, 2008
Elaboração: ARCADIS Tetraplan, 2008

FOTO 16

