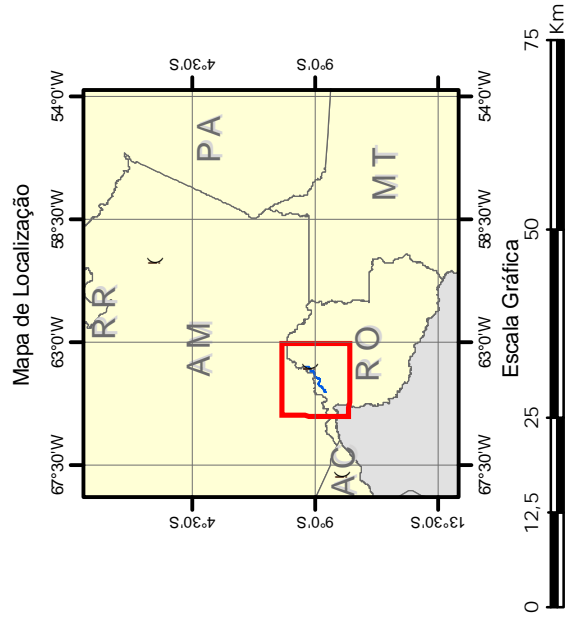


**Volume**

**15**

- Referências Locacionais**
- Capital Estadual
  - Sede Municipal
  - ✈ Aeroporto Internacional
  - ✈ Aeroporto ou Campo de Pouso
  - ▬ Eixo de Barramento dos AHEs Sto Antônio e Jirau
  - ▬ Rodovia Pavimentada
  - ▬ Rodovia em Pavimentação
  - ▬ Rodovia Não Pavimentada
  - ▬ Outras Estradas
  - ▬ Ferrovia
  - ▬ Reservatório AHE Santo Antônio
  - ▬ Cursos D'água
  - ▬ Massa D'Água
  - ▬ Entorno do Reservatório - 2,5 km
  - ▭ Limite Municipal
  - ▭ Limite Estadual



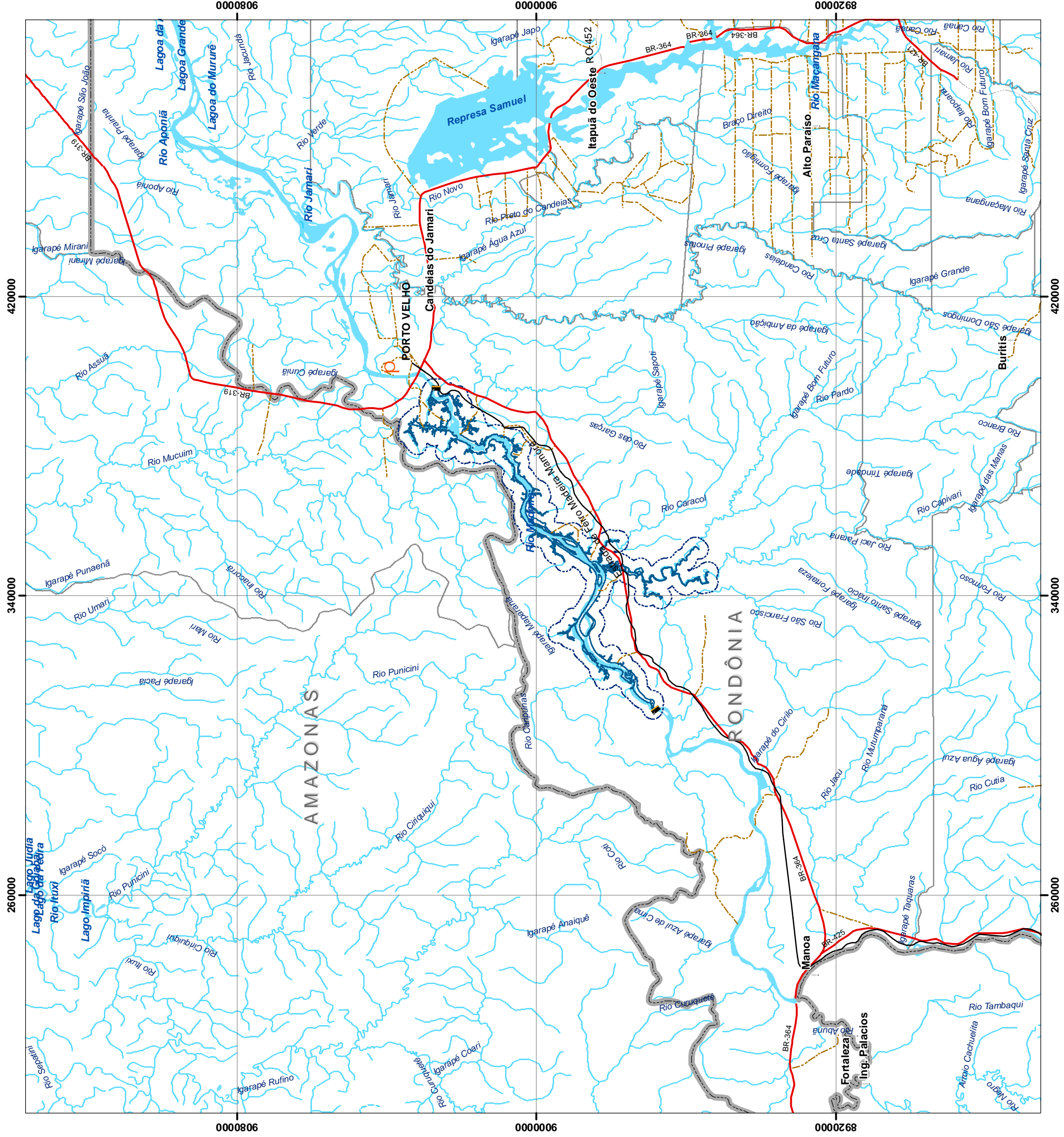
Projeção Universal Transversa de Mercator  
 Fusco: 20 S - Datum horizontal: SAD-69  
 Fontes: BDG ARCADIS Tetraplan, 2007  
 Base cartográfica do Brasil ao Milionésimo-IBGE, 2001  
 Madeira Energia SA, 2008

**ARCADIS TETRAPLAN**

**AHE SANTO ANTÔNIO**  
 Programa de Conservação e Uso do Entorno do Reservatório

Localização do Empreendimento

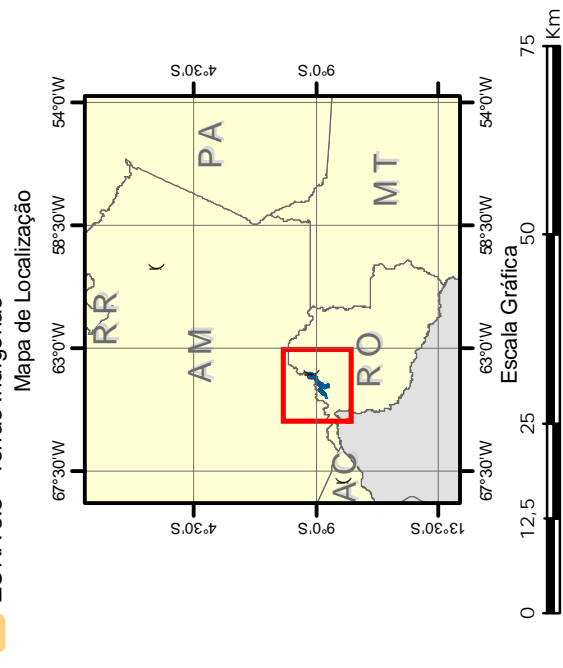
Escala: 1:1.000.000    Data: Janeiro/2008    Mapa: 1    Folha: A





Referências Locacionais

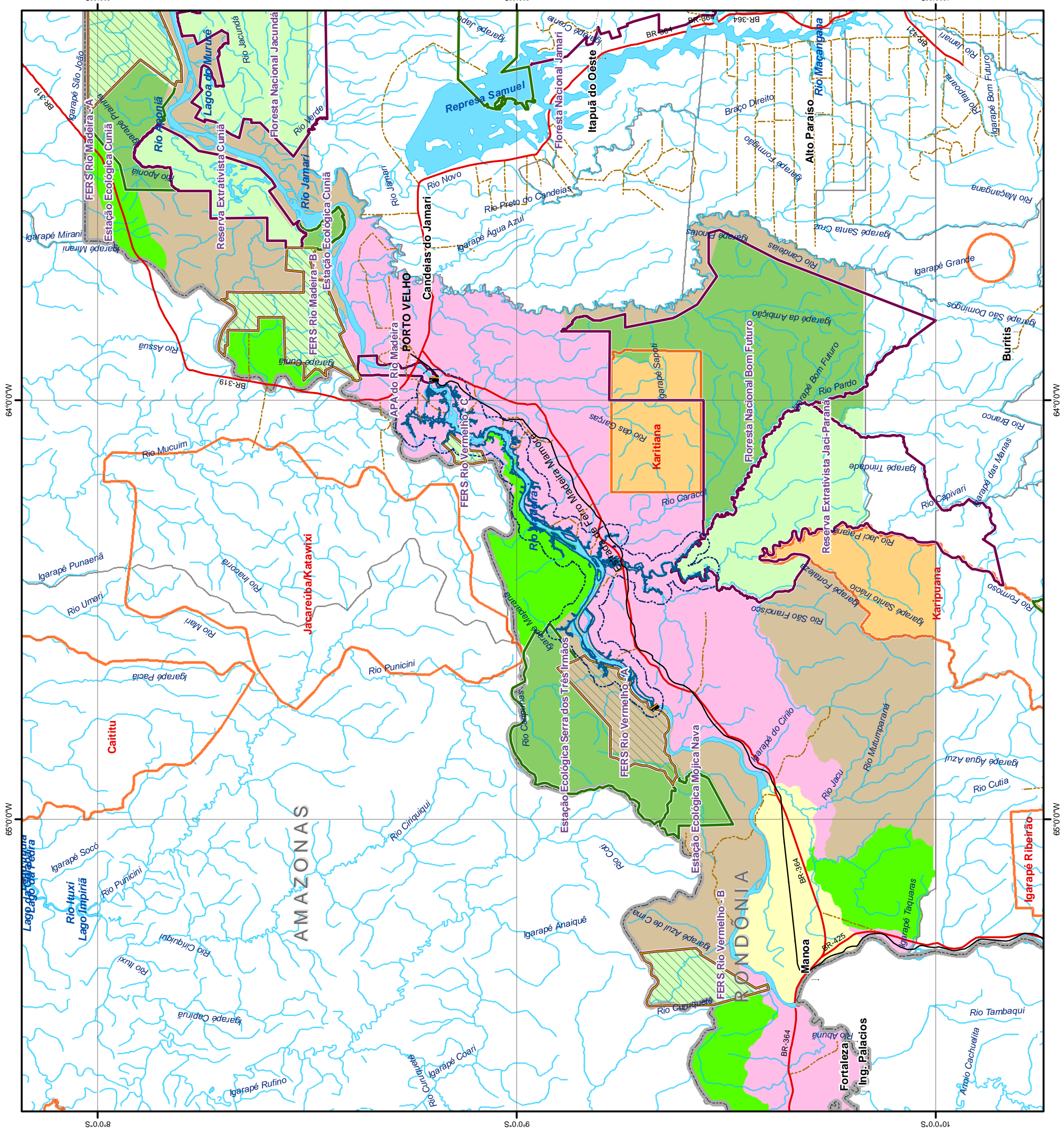
- Sede Municipal
- Capital Estadual
- Eixo de Barramento dos AHEs Sto Antônio e Jirap
- Rodovia Pavimentada
- Rodovia em Pavimentação
- Rodovia Não Pavimentada
- Outras Estradas
- Ferrovia
- Cursos D'água
- Reservatório AHE Santo Antônio
- Massa D'Água
- Entorno do Reservatório - 2,5 km
- Terras Indígenas
- Unidades de Conservação
- Proteção Integral
- Uso Sustentável
- Floresta Estadual de Rendimento Sustentável - FERS
- Limite Municipal
- Limite Estadual
- Zoneamento
- ZONA 1.2 - Médio Potencial Social
- ZONA 1.3 - Predomina a cobertura vegetal natural
- ZONA 2.1 - Inexpressiva Conversão das terras florestais
- ZONA 2.2 - Ocupação Inexpressiva
- ZONA 3.1 - Unidades de Conservação de Uso Direto
- ZONA 3.2 - Unidades de Conservação de Uso Indireto
- ZONA 3.3 - Terras Indígenas



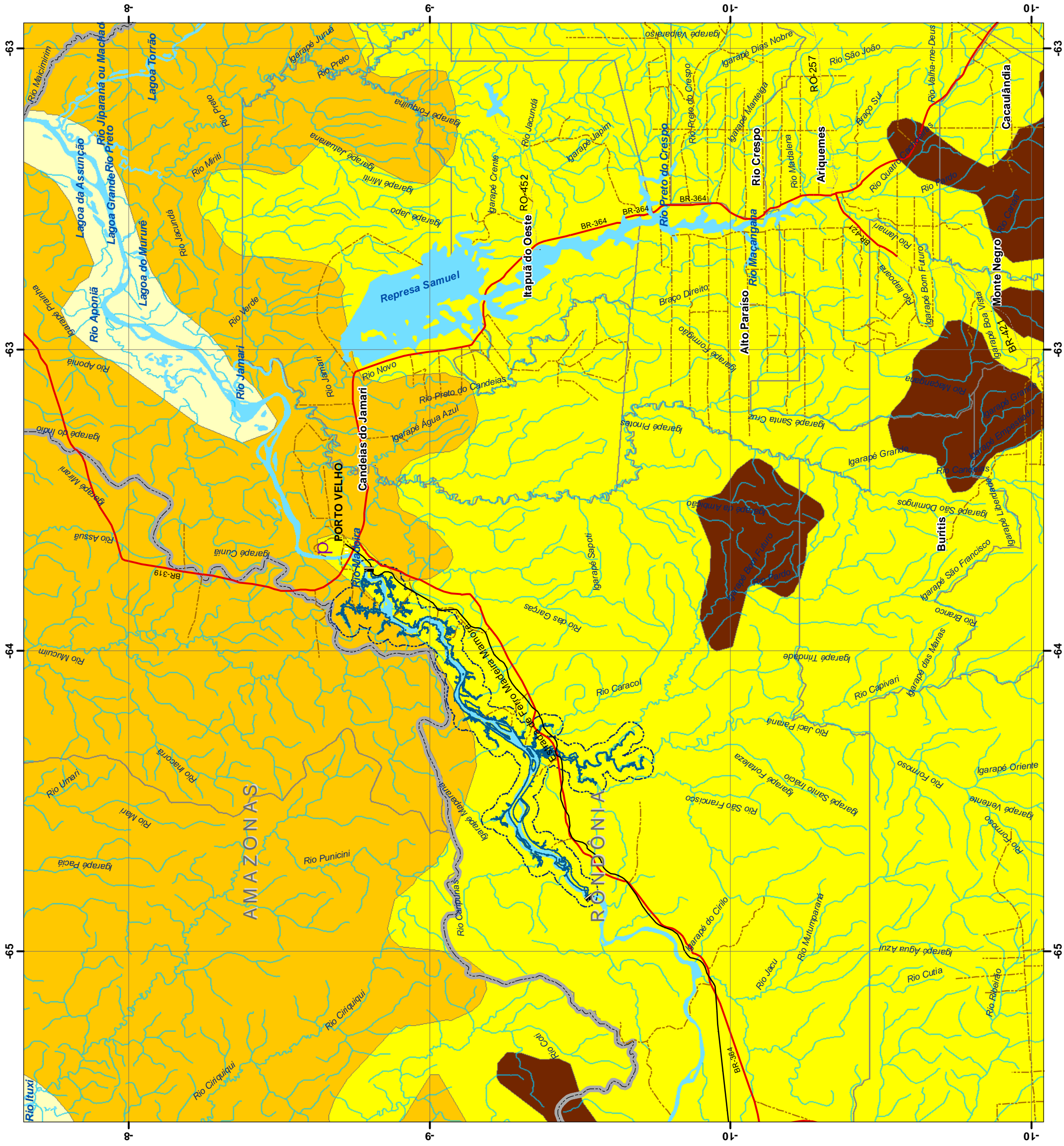
**ARCADIS TETRAPLAN**

AHE SANTO ANTONIO  
Programa de Conservação e Uso do Entorno  
do Reservatório  
Zoneamento Socioeconômico-Ecológico/RO  
Município de Porto Velho

Escala: 1:1.000.000  
Data: Janeiro/2008  
Mapa: 2  
Folha: A

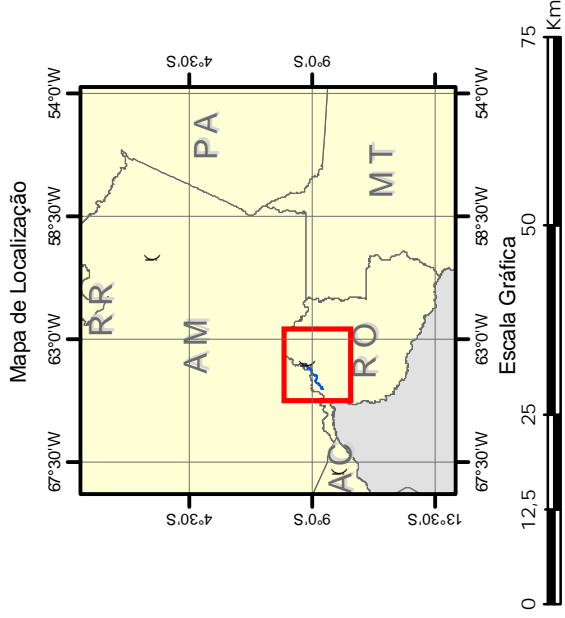






**Referências Locacionais**

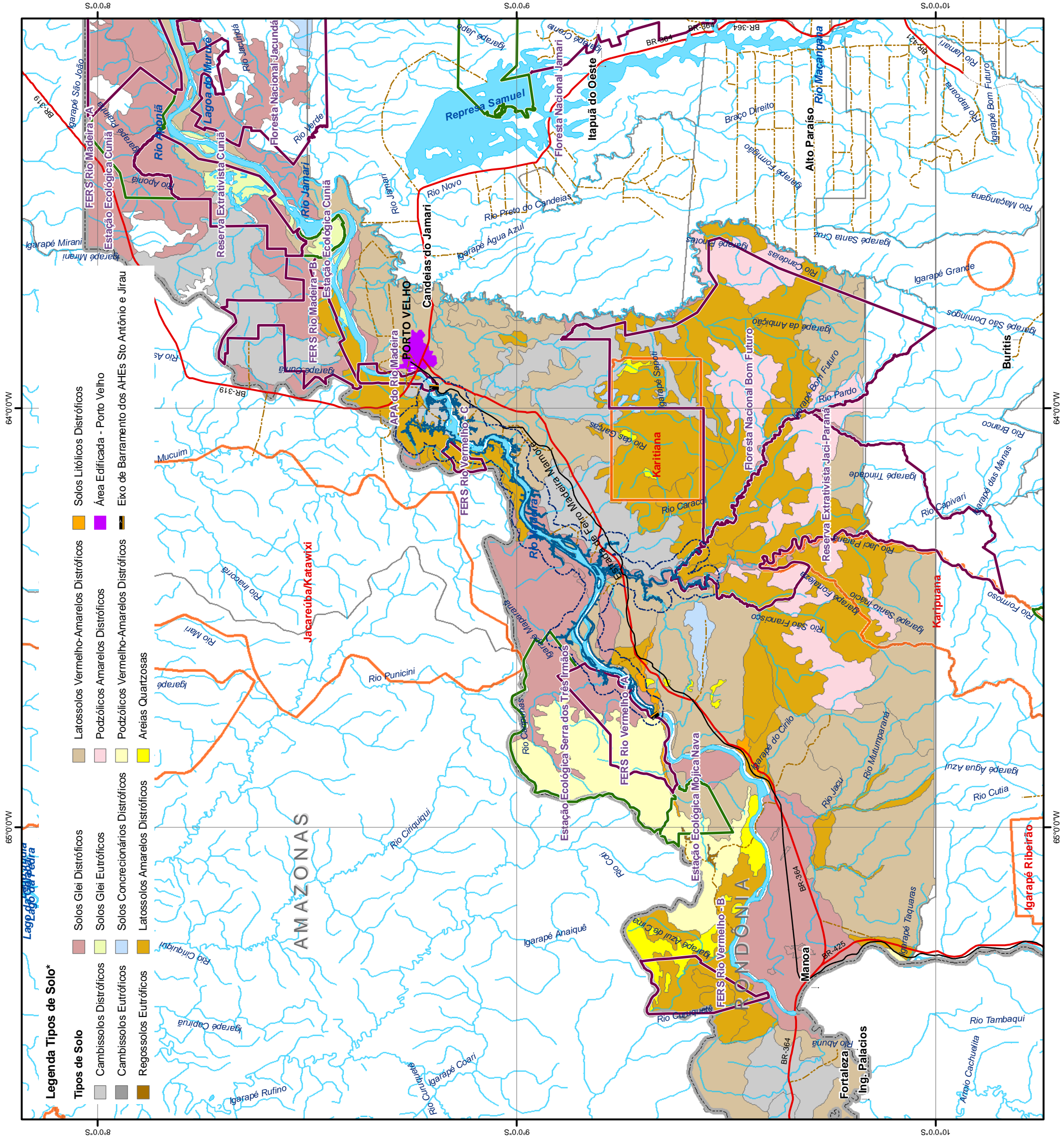
- Capital Estadual
  - Sede Municipal
  - ✈ Aeroporto ou Campo de Pouso
  - Eixo de Barramento dos AHEs Sto Antônio e Jirau
  - Ferrovia
  - Rodovia em Pavimentação
  - Rodovia Pavimentada
  - Outras Estradas
  - Rodovia Não Pavimentada
  - Reservatório AHE Santo Antônio
  - Entorno do Reservatório - 2,5 km
  - ▭ Limite Estadual
  - Cursos D'água
  - Massa D'Água
  - ▭ Limite Municipal
- Unidades Geomorfológicas**
- Planície do Rio Amazonas
  - Depressão da Amazônia Ocidental
  - Depressão Marginal Sul Amazônica
  - Planaltos Residuais Sul Amazônicos



Sistemas de Coordenadas Geográficas  
 Datum horizontal: SAD-69  
 Fontes: BDG ARCADIS Tetraplan, 2007  
 Base cartográfica do Brasil ao Milionésimo-IBGE, 2001  
 Madeira Energia SA, 2008

<b>ARCADIS TETRAPLAN</b>	
<b>AHE SANTO ANTÔNIO</b>	
Programa de Conservação e Uso do Entorno do Reservatório	
<b>Unidades Geomorfológicas</b>	
Escola: 1:1.000.000	Folha: A
Data: Janeiro/2008	Mapa: 3



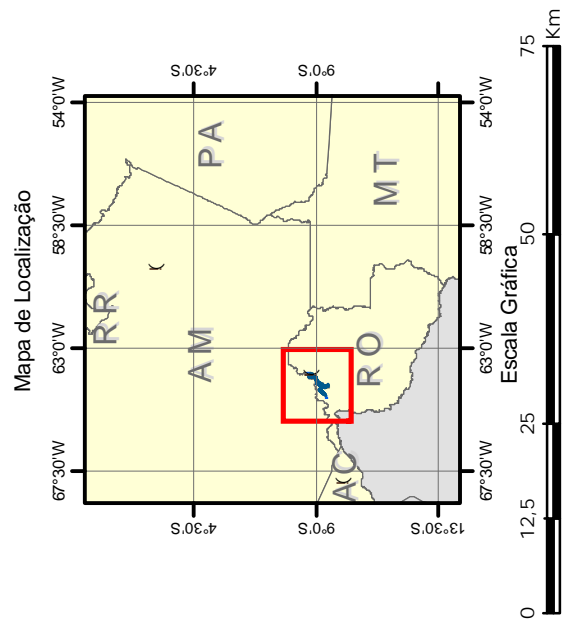


- Legenda Tipos de Solo\***
- Solos Glei Distrótricos
  - Solos Glei Eutrótricos
  - Solos Concrecionários Distrótricos
  - Latossolos Amarelos Distrótricos
  - Podzólicos Amarelos Distrótricos
  - Podzólicos Vermelho-Amarelos Distrótricos
  - Areias Quartzosas
  - Solos Glei Distrótricos
  - Solos Glei Eutrótricos
  - Solos Concrecionários Distrótricos
  - Latossolos Amarelos Distrótricos
  - Latossolos Vermelho-Amarelos Distrótricos
  - Podzólicos Amarelos Distrótricos
  - Podzólicos Vermelho-Amarelos Distrótricos
  - Areias Quartzosas

- Solos Litólicos Distrótricos
- Área Edificada - Porto Velho
- Eixo de Barramento dos AHEs Sto Antônio e Jirau

- Referências Locacionais**
- Sede Municipal
  - Capital Estadual
  - Eixo de Barramento dos AHEs Sto Antônio e Jirau
  - Rodovia Pavimentada
  - Rodovia em Pavimentação
  - Rodovia Não Pavimentada
  - Outras Estradas
  - Ferrovia
  - Cursos D'água
  - Reservatório AHE Santo Antônio
  - Massa D'água
  - Entorno do Reservatório - 2,5 km
  - Terras Indígenas
  - Unidades de Conservação
  - Proteção Integral
  - Uso Sustentável
  - Limite Municipal
  - Limite Estadual

\* Legenda em Elaboração



Fontes: BDG ARCADIS Tetraplan, 2008  
 Base cartográfica do Brasil ao Milionésimo-IBGE, 2001  
 SEPLAN - Rondônia, 2001

**ARCADIS TETRAPLAN**

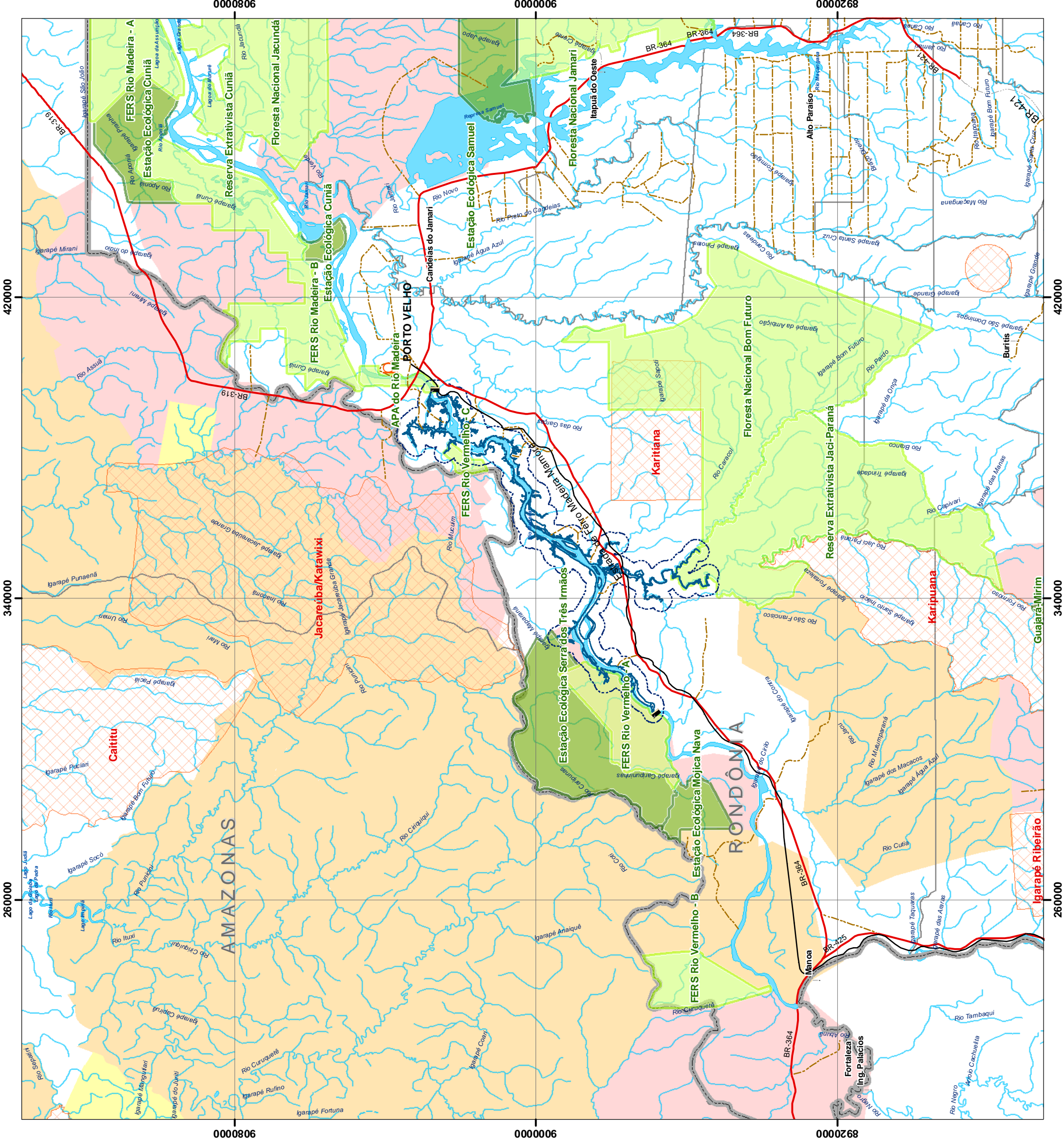
**AHE SANTO ANTONIO**

Programa de Conservação e Uso do Entorno do Reservatório

**Aspectos Pedológicos**

Projeto: Janeiro/2008  
 Escala: 1:1.000.000  
 Mapa: 4  
 Folha: A

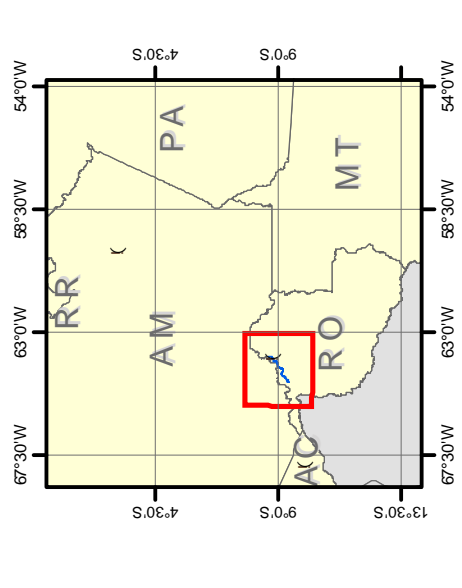




**Referências Locacionais**

- Sede Municipal
- Capital Estadual
- Aeroporto Internacional
- Aeroporto ou Campo de Pouso
- Eixo de Barramento dos AHEs Sto Antônio e Jirau
- Rodovia Pavimentada
- Rodovia em Pavimentação
- Rodovia Não Pavimentada
- Outras Estradas
- Ferrovia
- Cursos D'água
- Reservatório AHE Santo Antônio
- Massa D'Água
- Entorno do Reservatório - 2,5 Km
- Terras Indígenas
- Unidades de Conservação
- Proteção Integral
- Uso Sustentável
- Áreas Prioritárias para Conservação
- Prioridade
- Extremamente Alta
- Alta
- Muito Alta
- Limite Municipal
- Limite Estadual

Mapa de Localização



Projeção Universal Transversa de Mercator  
 Fusco: 20 S - Datum: horizontal: SAD-69  
 Fontes: BDG ARCADIS Tetraplan, 2007/Base cartográfica do Brasil ao Milionésimo  
 -IBGE, 2001/INSTITUTO SOCIO-AMBIENTAL (ISA) - Base de Dados da Rede  
 Amazônica de Informações Socioambientais Georreferenciadas - 2004 PROJETO DE  
 CONSERVAÇÃO E UTILIZAÇÃO SUSTENTÁVEL DA DIVERSIDADE BIOLÓGICA  
 BRASILEIRA (PROBIO). Brasília - 2004 / IBAMA-2007  
 Madeira Energia SA, 2008  
 \* Limites da Estação Ecológica Cuniã ainda não ajustados,  
 conforme Decreto de 21 de Dezembro de 2007

**ARCADIS TETRAPLAN**

**AHE SANTO ANTÔNIO**

Programa de Conservação e Uso do Entorno do Reservatório

Condiçõantes Ambientais

Escala: 1:1.000.000    Data: Janeiro/2008    Mapa: 5    Folha: A



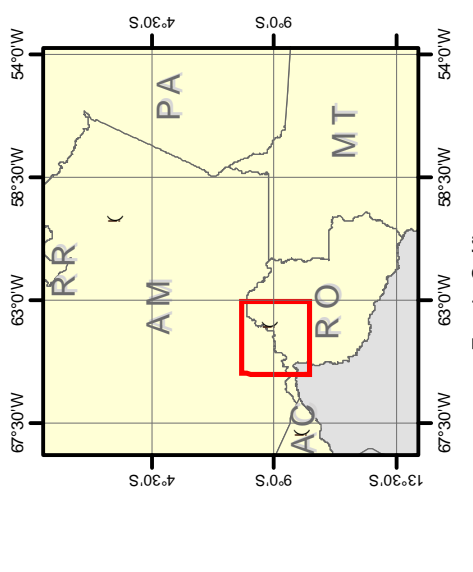
**Referências Locacionais**

- Sede Municipal
- Capital Estadual
- Eixo de Barramento dos AHEs Sto Antônio e Jirau
- Rodovia Pavimentada
- Rodovia em Pavimentação
- Rodovia Não Pavimentada
- Outras Estradas
- Ferrovia
- Cursos D'água
- Reservatório AHE Santo Antônio
- Massa D'Água
- Entorno do Reservatório - 2,5 km
- Terras Indígenas
- Unidades de Conservação
- Proteção Integral
- Uso Sustentável
- Desmatamento Progressivo PRODES

**Anos Analisados**

- 1997
- 2000/2001
- 2002/2003
- 2004/2005
- 2006
- Não Floresta 2003
- Não Floresta 2004
- Limite Municipal
- Limite Estadual

**Mapa de Localização**



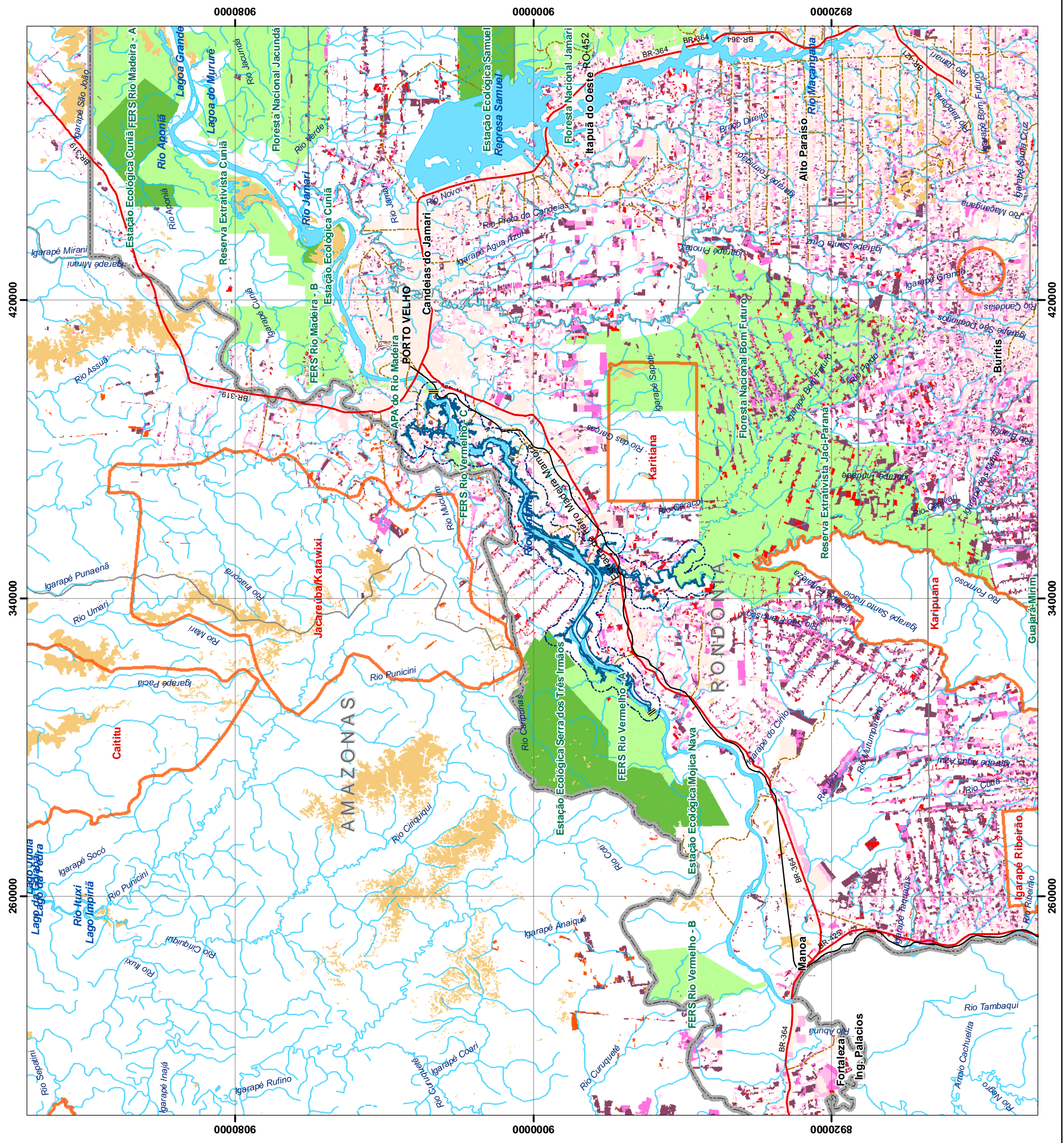
Projeção Universal Transversa de Mercator  
 Fuso: 20 S - Datum horizontal: SAD-69  
 Fontes: BDG ARCADIS Tetraplan, 2007  
 Base cartográfica do Brasil ao Milionésimo-IBGE, 2001 IBAMA-2007  
 Projeto PRODES, 2007  
 Madeira Energia SA, 2008

**ARCADIS TETRAPLAN**

**AHE SANTO ANTONIO**  
 Programa de Conservação e Uso do Entorno do Reservatório  
 Vetores de Desflorestamento no Entorno  
 da UHE Santo Antônio e a Temporalidade do  
 Processo

Projeto PRODES, 2007

Escala: 1:1.000.000    Data: Janeiro/2008    Mapa: 6    Folha: A









Atividade	ANO 1												ANO 2												ANO 3												ANO 4												ANO 5												ANO 6												ANO 7												ANO 8																											
	1	2	3	4	5	6	7	8	9	10	11	12	13	14	15	16	17	18	19	20	21	22	23	24	25	26	27	28	29	30	31	32	33	34	35	36	37	38	39	40	41	42	43	44	45	46	47	48	49	50	51	52	53	54	55	56	57	58	59	60	61	62	63	64	65	66	67	68	69	70	71	72	73	74	75	76	77	78	79	80	81	82	83	84	85	86	87	88	89	90	91	92	93	94																		
<b>AHE Santo Antônio</b> <b>Cronograma de Atividades</b> <b>MARCOS DE CONSTRUÇÃO</b>																																																																																																																
Assinatura do Contrato de Concessão de Geração de Energia																																																																																																																
Processo de Obtenção da LI																																																																																																																
Mobilização / Desmobilização - Construção e Montagem do Empreendimento																																																																																																																
Sistema de Traversa do Rio Madeira e Infraestrutura de ME e MD																																																																																																																
Canteiro e Obras Civis																																																																																																																
Escarpação Subaquática																																																																																																																
Obras no Leito do Rio																																																																																																																
Desvio do Rio																																																																																																																
Obras da Margem Direita																																																																																																																
Processo de Obtenção da LO																																																																																																																
Enchimento do Reservatório																																																																																																																
<b>PROMETO BÁSICO AMBIENTAL</b>																																																																																																																
2 Programa Ambiental para Construção - PAC																																																																																																																
3 Programa de Monitoramento do Lençol Freático																																																																																																																
4 Programa de Monitoramento Sismológico																																																																																																																
5 Programa de Monitoramento Climatológico																																																																																																																
6 Programa de Monitoramento Hidrosedimentológico																																																																																																																
7 Programa de Monitoramento do Hidrobiológico																																																																																																																
8 Programa de Acompanhamento dos Direitos Minerários e da Atividade Garimpeira																																																																																																																
9 Programa de Preservação do Patrimônio Paleontológico																																																																																																																
10 Programa de Monitoramento Limnológico																																																																																																																
11 Programa de Monitoramento de Macrófitas Aquáticas																																																																																																																
12 Programa de Conservação da Flora																																																																																																																
13 Programa de Desmatamento da Área de Interferência Direta																																																																																																																
14 Programa de Conservação da Fauna																																																																																																																
15 Programa de Acompanhamento de Atividades de Desmatamento e Resgate da Fauna em Áreas Diretamente Afetadas																																																																																																																
16 Programa de Conservação da Ictiofauna																																																																																																																
17 Programa de Compensação Ambiental																																																																																																																
18 Programa de Comunicação Social e Educação Ambiental																																																																																																																
19 Programa de Saúde Pública																																																																																																																
20 Programa de Apoio às Comunidades Indígenas																																																																																																																
21 Programas Relacionados ao Patrimônio Arqueológico, Pré-Histórico e Histórico																																																																																																																
22 Programa de Remanejamento da População Afetada																																																																																																																
23 Programa de Apoio à Jussante																																																																																																																
24 Programa de Recuperação da Infra-Estrutura Afetada																																																																																																																
25 Programa de Compensação Social																																																																																																																
26 Plano Ambiental de Conservação e Uso do Entorno do Reservatório																																																																																																																
27 Programa de Apoio às Atividades de Lazer e Turismo																																																																																																																
a) Constituição e instalação da equipe																																																																																																																
b) Revisão documental e visitas a campo																																																																																																																
c) Registro das Áreas de Lazer																																																																																																																
d) Sensibilização da comunidade local																																																																																																																
e) Implantação de áreas praias																																																																																																																
f) Requalificação da Cadeia Produtiva																																																																																																																
g) Sinalização Turística																																																																																																																
h) Elaboração de Relatórios																																																																																																																