

Geologia - 2004

PREFEITURA DA CIDADE DO RIO DE JANEIRO
 Secretaria Municipal de Urbanismo - SMU
 Instituto Municipal de Urbanismo Pereira Passos - IPP
 Escala: 1:275.000
 Projeção Universal Transversa de Mercator
 Fonte: Universidade Federal do Rio de Janeiro - UFRJ - 1999
 Universidade do Estado do Rio de Janeiro - UERJ - 1999
 Instituto Municipal de Urbanismo Pereira Passos - IPP
 Elaboração: IPP - Diretoria de Informações Geográficas
 Gerência de Cartografia - 2004 e Gerência de Geoprocessamento - 1999

Parque Nacional da Tijuca

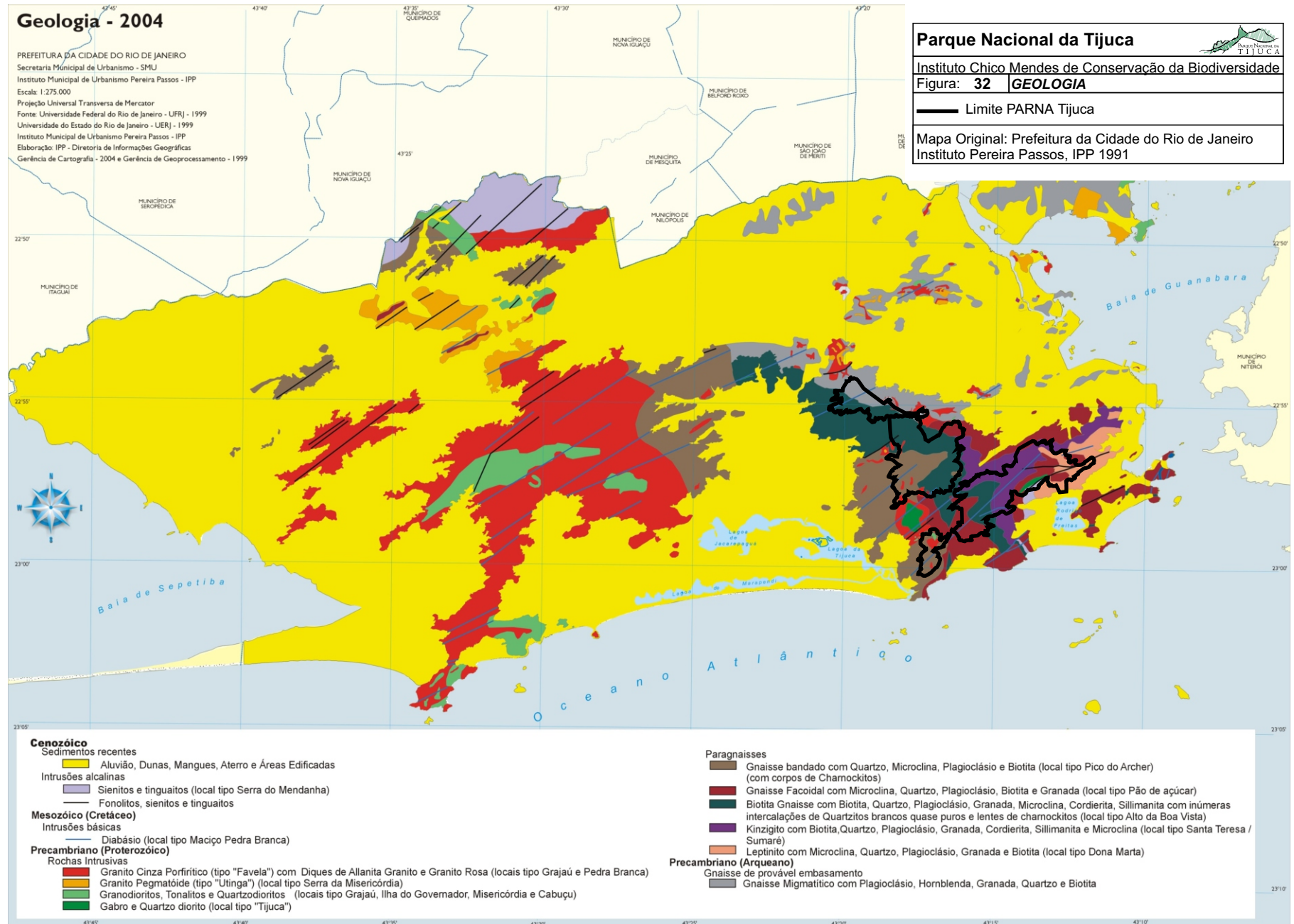


Instituto Chico Mendes de Conservação da Biodiversidade

Figura: 32 | **GEOLOGIA**

— Limite PARNA Tijuca

Mapa Original: Prefeitura da Cidade do Rio de Janeiro
 Instituto Pereira Passos, IPP 1991



Cenozóico

- Sedimentos recentes**
 Aluvião, Dunas, Mangues, Aterro e Áreas Edificadas
- Intrusões alcalinas**
 Sienitos e tinguitos (local tipo Serra do Mendanha)
 Fonolitos, sienitos e tinguitos

Mesozóico (Cretáceo)

- Intrusões básicas**
 Diabásio (local tipo Maciço Pedra Branca)

Precambriano (Proterozóico)

- Rochas Intrusivas**
 Granito Cinza Porfírico (tipo "Favela") com Diques de Allanita Granito e Granito Rosa (locais tipo Grajaú e Pedra Branca)
 Granito Pegmatóide (tipo "Utinga") (local tipo Serra da Misericórdia)
 Granodioritos, Tonalitos e Quartzodioritos (locais tipo Grajaú, Ilha do Governador, Misericórdia e Cabuçu)
 Gabro e Quartzio diorito (local tipo "Tijuca")

Paragneisses

- Gnaise bandedo com Quartzio, Microclina, Plagioclásio e Biotita (local tipo Pico do Archer) (com corpos de Charnockitos)
 Gnaise Facoidal com Microclina, Quartzio, Plagioclásio, Biotita e Granada (local tipo Pão de açúcar)
 Biotita Gnaise com Biotita, Quartzio, Plagioclásio, Granada, Microclina, Cordierita, Silimanita com inúmeras intercalações de Quartzitos brancos quase puros e lentes de charnockitos (local tipo Alto da Boa Vista)
 Kinzigito com Biotita, Quartzio, Plagioclásio, Granada, Cordierita, Silimanita e Microclina (local tipo Santa Teresa / Sumaré)
 Leptinitó com Microclina, Quartzio, Plagioclásio, Granada e Biotita (local tipo Dona Marta)

Precambriano (Arqueano)

- Gnaise de provável embasamento**
 Gnaise Migmatítico com Plagioclásio, Hornblenda, Granada, Quartzio e Biotita