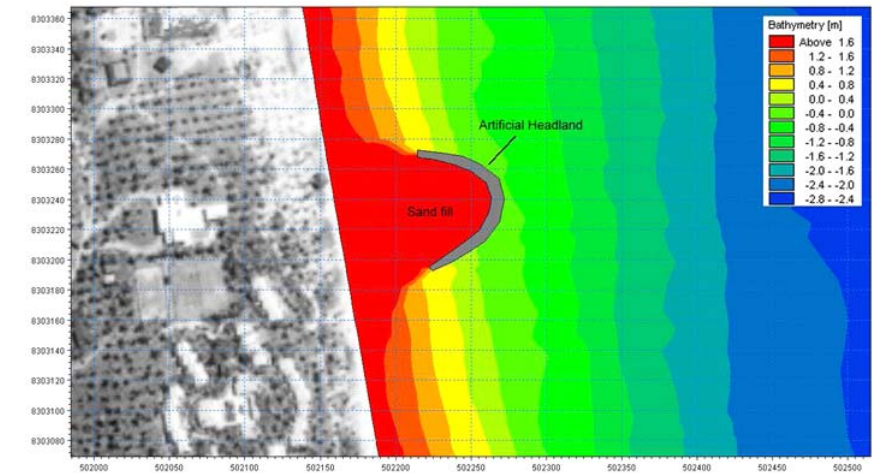
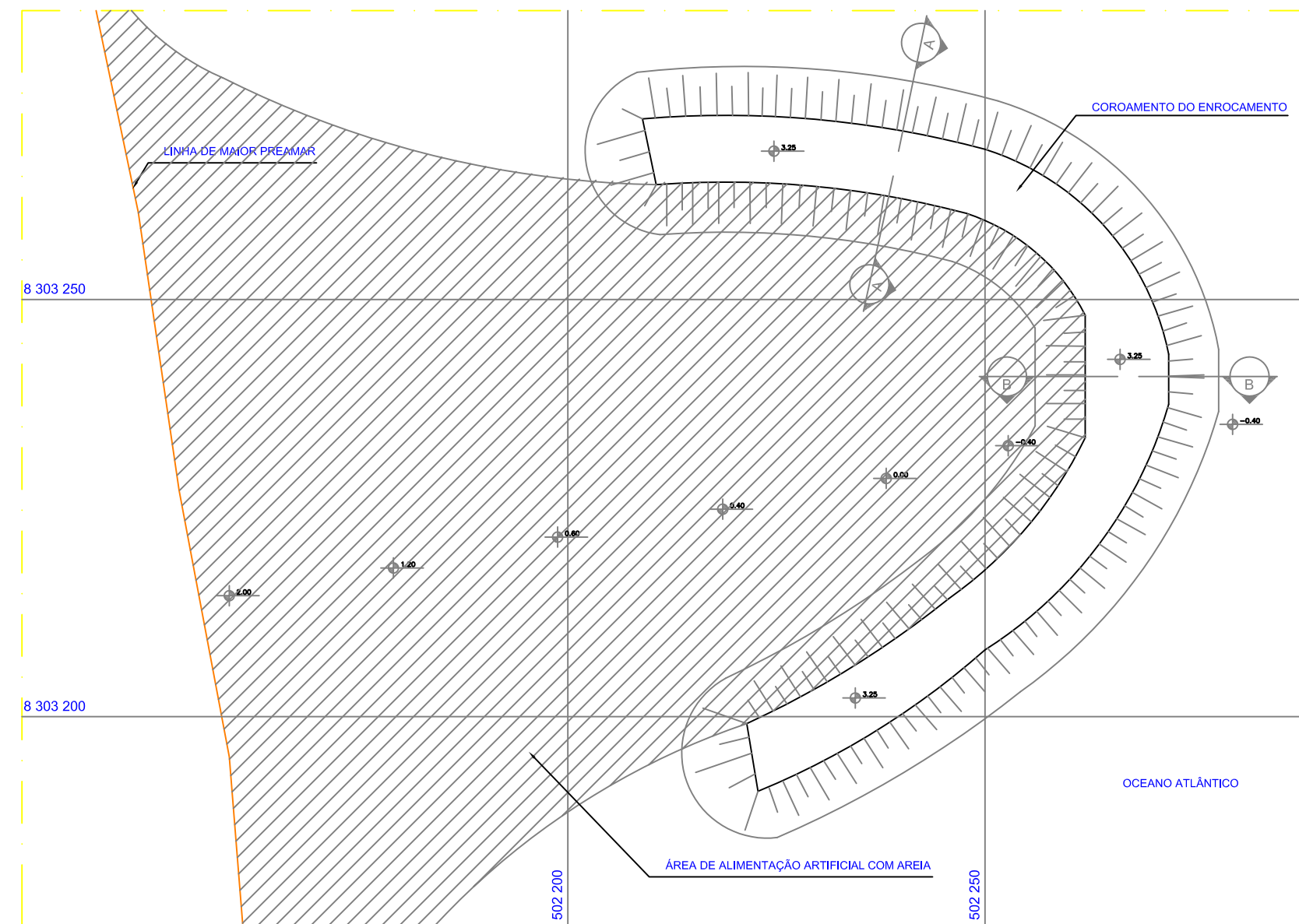
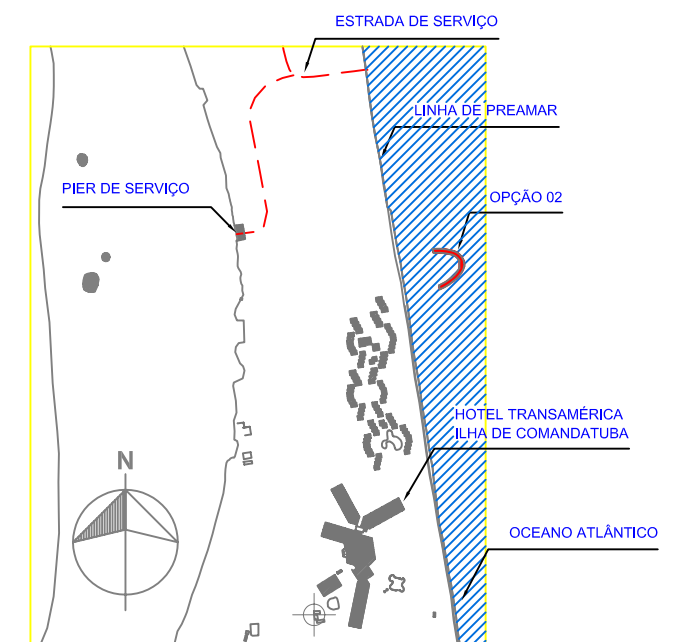


IMAGEM DE REFERÊNCIA (\*)

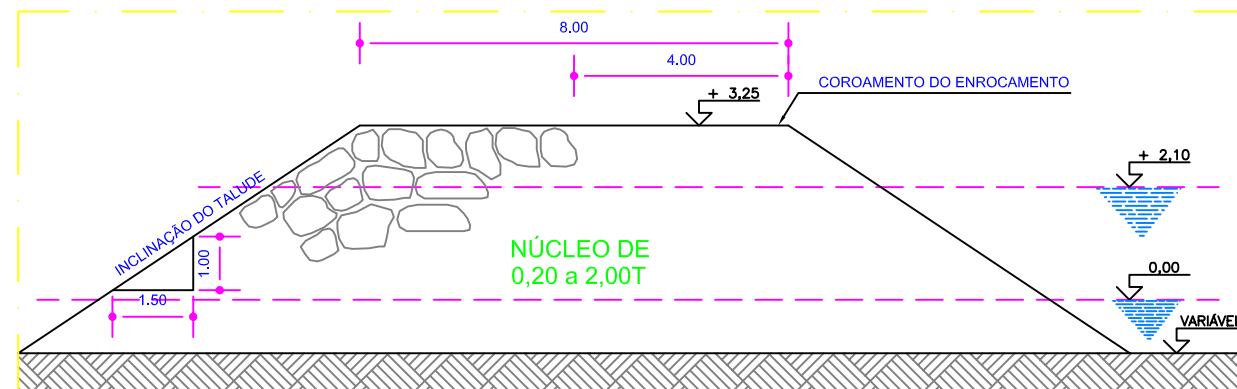


(\*) DHI, COASTAL DYNAMICS AND SHORELINE PROTECTION, FINAL REPORT, FEV./09.

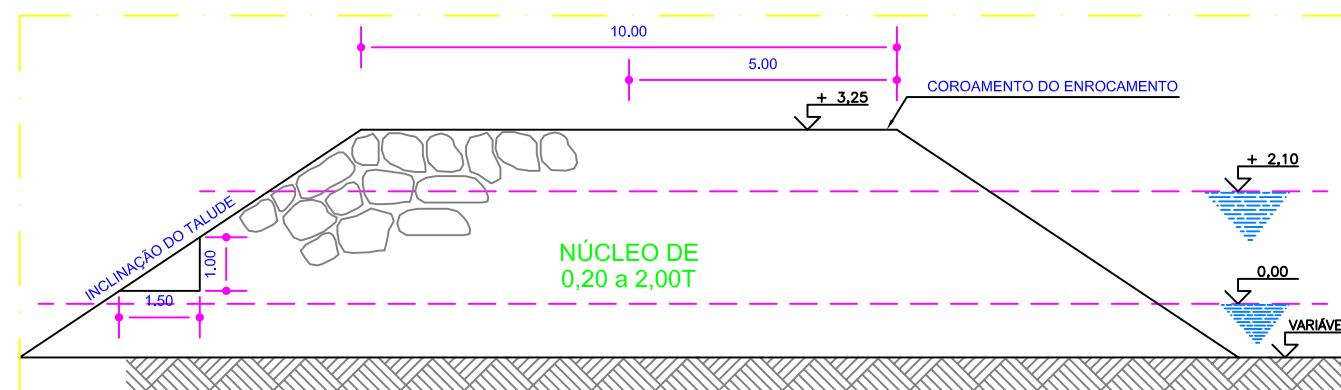
ESQUEMA DE LOCALIZAÇÃO



OPÇÃO 02  
PLANTA BAIXA  
ESC. 1/500



SEÇÃO TIPO  
CÔRTE A/A  
ESC. 1/100



SEÇÃO TIPO  
CÔRTE B/B  
ESC. 1/100

Revisões	No.	Data

OBSERVAÇÃO: A ESTABILIDADE DA SEÇÃO ADOTADA PARA O ENROCAMENTO, BEM COMO O DIMENSIONAMENTO DO PESO DAS PEDRAS, PROPOSTO NESTE ESTUDO, DEVERÃO SER CONFIRMADOS NA EXECUÇÃO DO PROJETO EXECUTIVO LEVANDO EM CONSIDERAÇÃO OS CONDICIONANTES HIDRÁULICOS E GEOTÉCNICOS DA ÁREA. SENDO RECOMENDADA A REALIZAÇÃO DE SONDAGENS GEOTÉCNICAS E A BATIMETRIA NO EIXO DO ESPIGÃO.

Cliente:  
**CIA. TRANSAMÉRICA DE HOTÉIS - NE**

Serviço:  
OBRAS DE CONTENÇÃO DE EROSIÃO

Desenho:  
LAYOUT DAS CONTENÇÕES DE EROSIÃO - OPÇÃO 02  
ILHA DE COMANDATUBA, MUNICÍPIO DE UNA/BA

Escala:  
1 / 500

Data: Abril / 2009

ANEXO 02