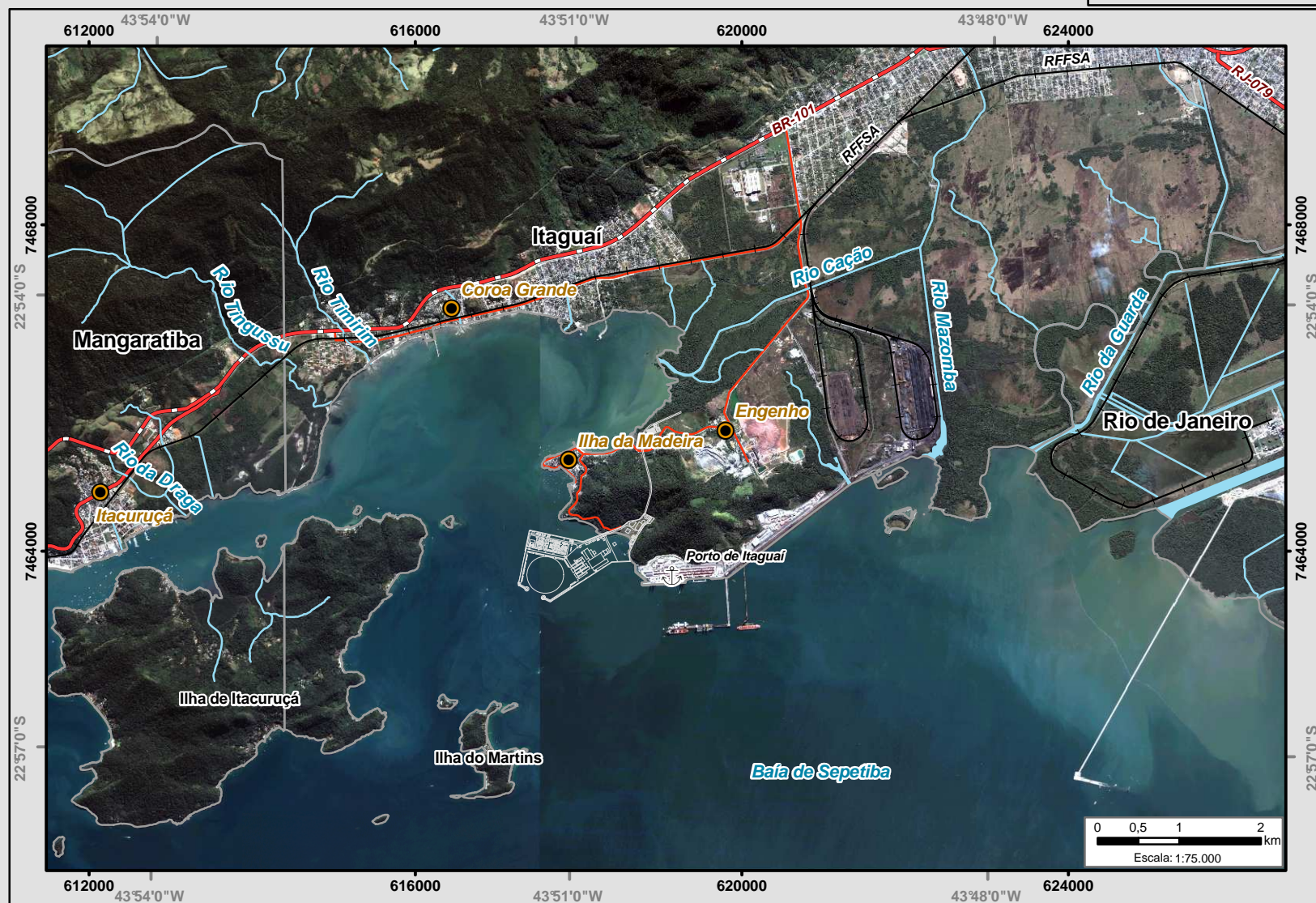
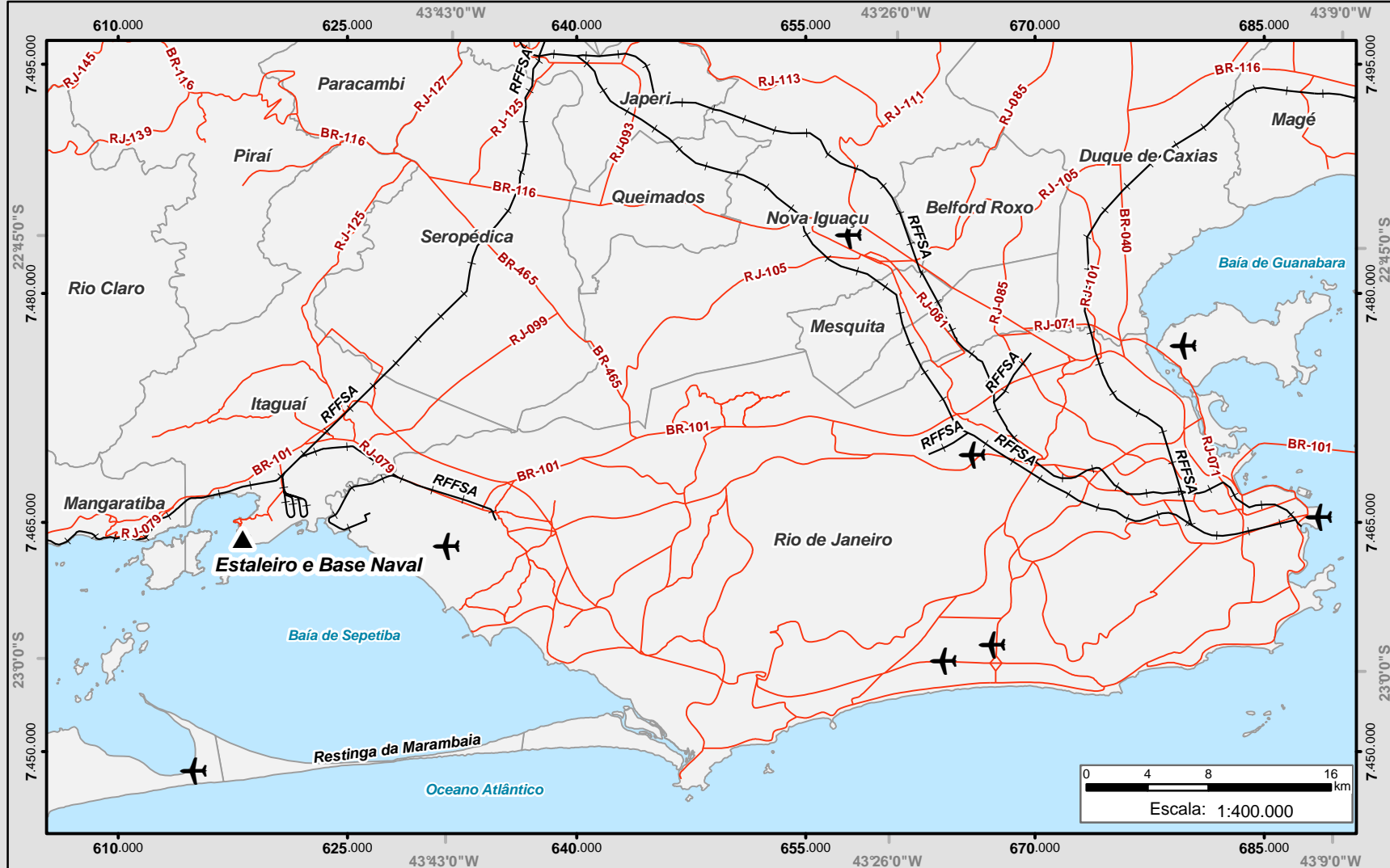
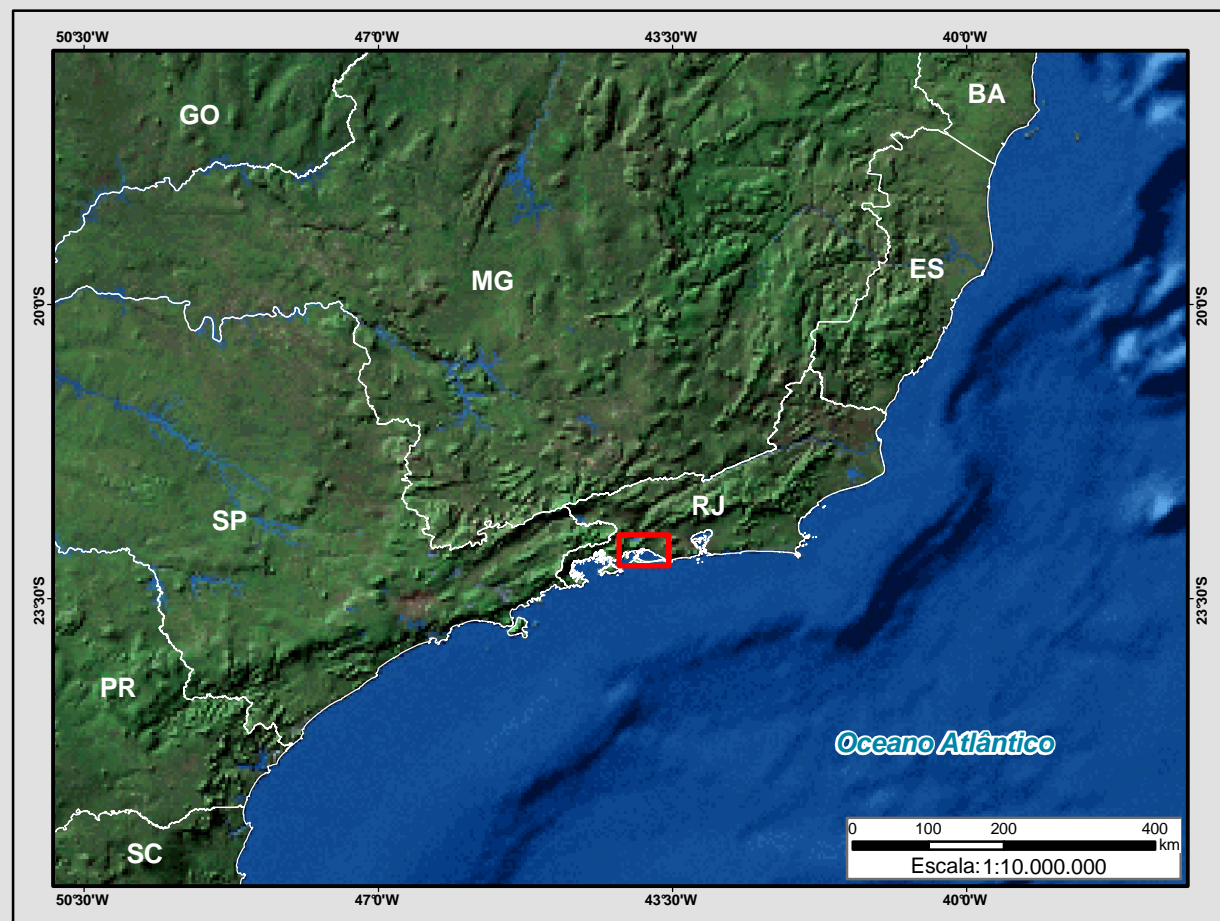


Brasil




Legenda

- ▲ Estaleiro e Base Naval
- ✈ Aeroporto
- ⊕ Limite Municipal
- Rodovias
- Ferrovia

Legenda

- Projeto Conceitual
- ⚓ Porto
- Localidades
- ⊕ Limite Municipal
- Curso d'Água
- Massa d'Água
- Sistema Viário**
- Federal Pavimentada
- Estadual Pavimentada
- Municipal Pavimentada
- Ferrovia


 Escala numérica em impressão A3
 Projeção Universal Transversa de Mercator
 Datum Horizontal SAD69 / Zona 23 K
 Imagem Quickbird PAN/MS - 0,6 m - Composição
 Bandas 3/2/1; Datas das passagens: 14/06/2008, 25/08/2008



Identificação do Projeto
 EIA do Estaleiro e Base Naval para Construção de Submarinos Convencionais e de Propulsão Nuclear
Título do Mapa
 Mapa 2-1 - Localização do Empreendimento
Empreendedor
 Marinha do Brasil
Responsável Técnico
 MRS Estudos Ambientais
Data: Agosto/2009
Fonte:
 Projeto Conceitual - Odebrecht Engenharia e Construção; Diretoria de Serviços Geográficos - DSG (1970) - Folha SF 23-Z-A-VI-3; Projeto Reconstrução Rio de Janeiro - 1:50.000 (CIDE, 1994); Mapa Municipal Estatístico - 1:50.000 (IBGE, 2007)