

617.600

618.400

619.200

7.464.800

7.464.800

7.464.000

7.464.000

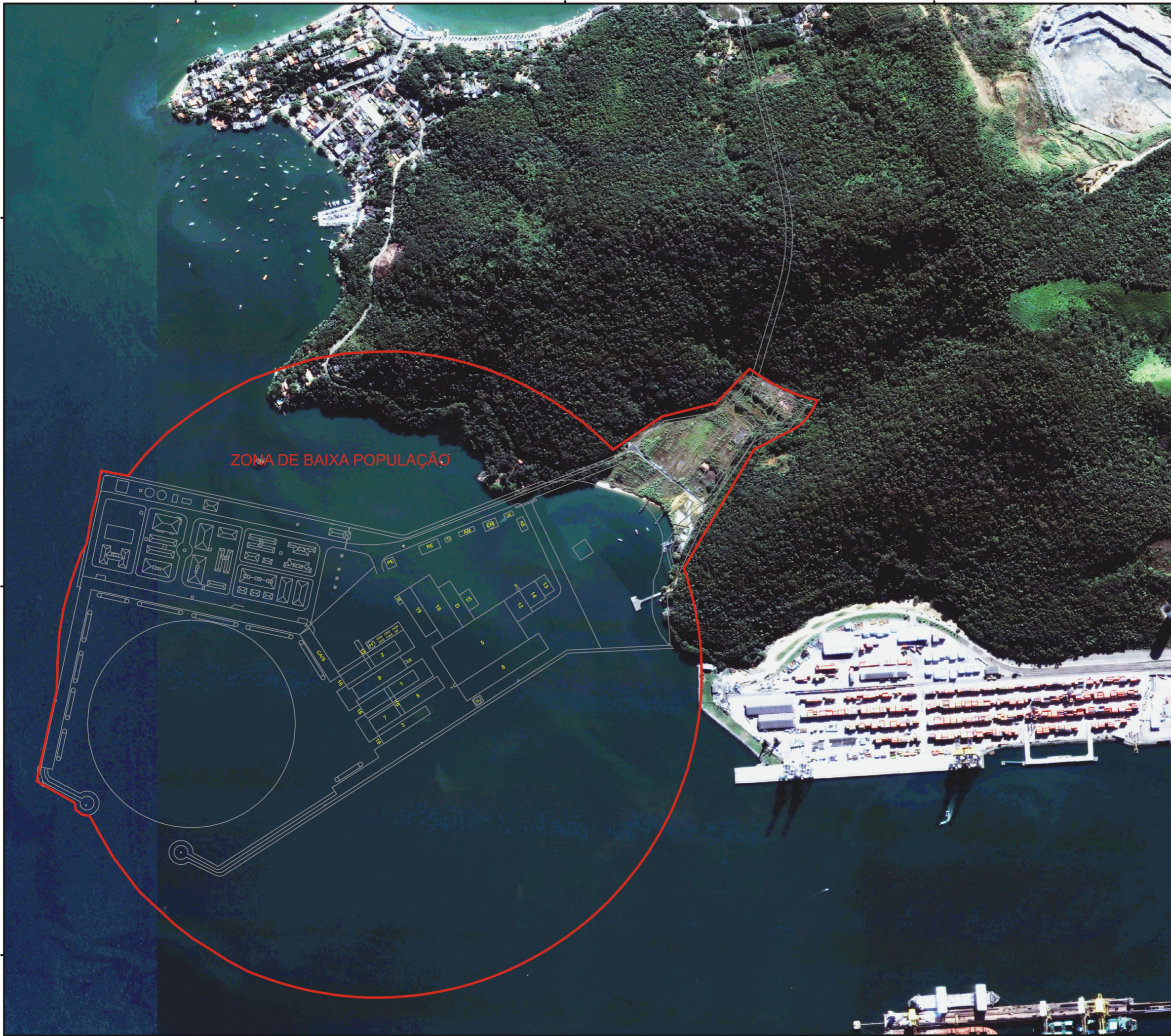
7.463.200

7.463.200

617.600

618.400

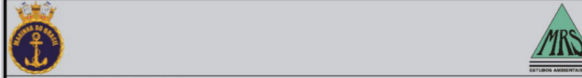
619.200



ZONA DE BAIXA POPULAÇÃO

**LEGENDA ESTALEIRO NAVAL (ÁREA INDUSTRIAL)**

- RAIOS DA ZONA DE BAIXA POPULAÇÃO
  - 1 - DIQUE 1
  - 2 - DIQUE 2
  - 3 - DIQUE 3 / DME
  - 5 - OFICINA DE APOIO À CONSTRUÇÃO
  - 6 - HALL PRINCIPAL
  - 7 - OFICINAS DE MANUNTEÇÃO SB
  - 8 - OFICINAS DE MANUNTEÇÃO SB
  - 9 - OFICINA DE SUPORTE NUCLEAR
  - 10 - OFICINA DE SUPORTE NUCLEAR AMI
  - 12 - SALA DE TRANSITO
  - 13 - SALA DE MONTAGEM DO REATOR
  - 14 - SALA DE MONTAGEM DO MOTOR
  - 15 - OFICINAS DE MANUNTEÇÃO DO ESTALEIRO
  - 16 - PORTA BATEL
  - 18 - OFICINA DE BATERIAS E ALMOXARIFADO DE SUPORTE INDUSTRIAL
  - 19 - OFICINA DE PINTURA
- (EDE) - ESTAÇÃO DESMINERALIZADORA  
 (ADE) - RESERVATÓRIO ÁGUA DESMINERALIZADA  
 (HP) - CASA COMPRESSORES ALTA PRESSÃO  
 (AQN) - RESERVATÓRIO ÁGUA QUALIDADE NUCLEAR  
 (EAN) - ESTAÇÃO DE ÁGUA NUCLEAR  
 (SE) - SUBESTAÇÃO  
 SL - SELEÇÃO DE LIXO  
 PF - PRODUÇÃO DE FLUIDOS  
 EM - ÁREA DE EMPRETEIROS  
 D - OFICINA DE COMPOSITOS

	
<b>Identificação do Projeto</b> EIA do Estaleiro e Base Naval para Construção de Submarinos Convencionais e de Propulsão Nuclear	
<b>Título do Mapa</b> Figura 48 - Zona de Baixa População no EBN	
<b>Empreendedor</b> Marinha do Brasil	
<b>Responsável Técnico</b> ECEN Consultoria Ltda.	<b>Data:</b> Agosto/2009  <b>Fonte:</b> ECEN Consultoria Ltda Projeto Conceitual Odebrecht Engenharia e Construção; Diretoria de Serviços Geográficos - DSG (1970) - Folha SF 23-Z-A-VI-3