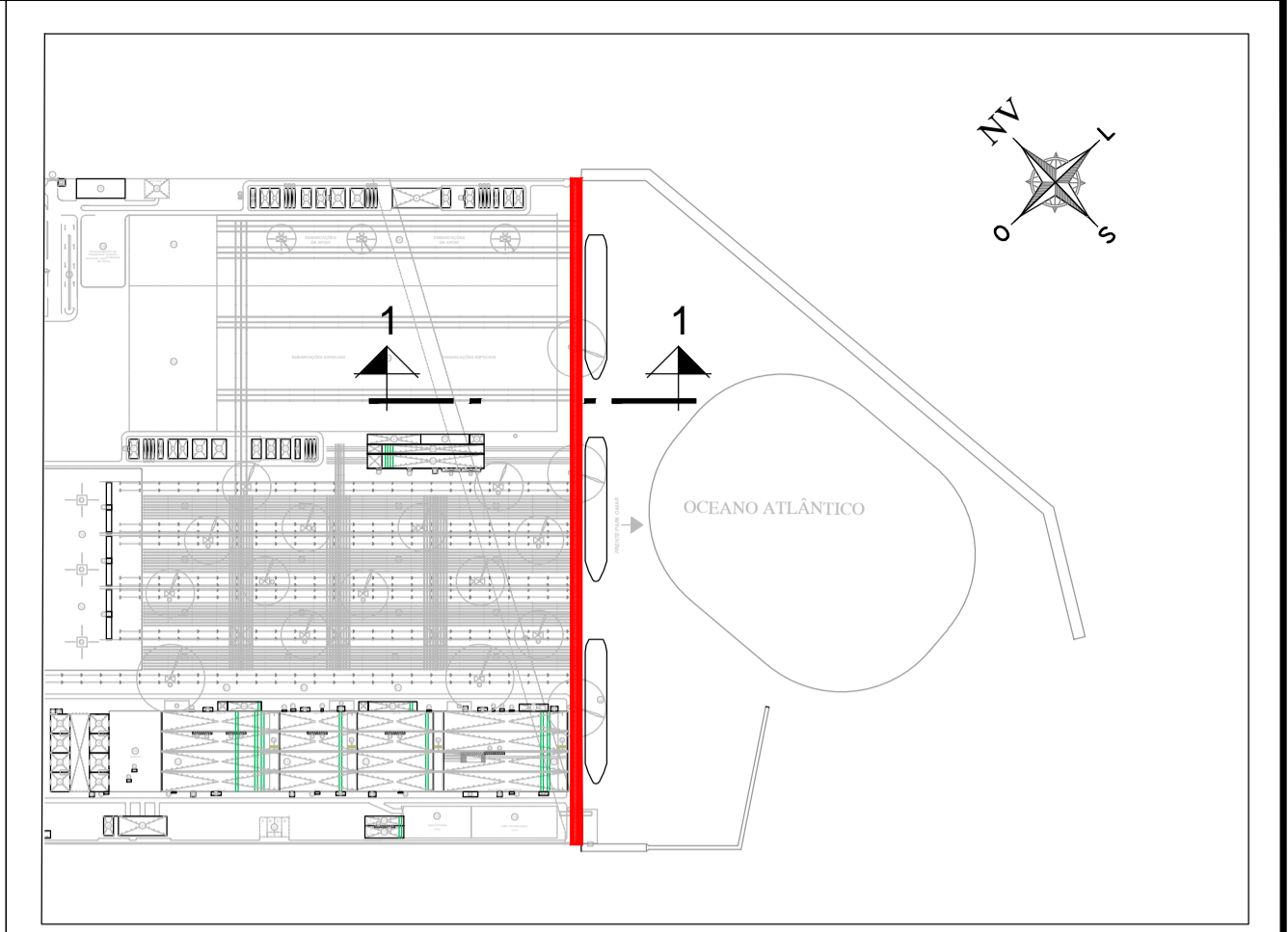


SEÇÃO TIPO 1. CAIS
ESCALA 1:200



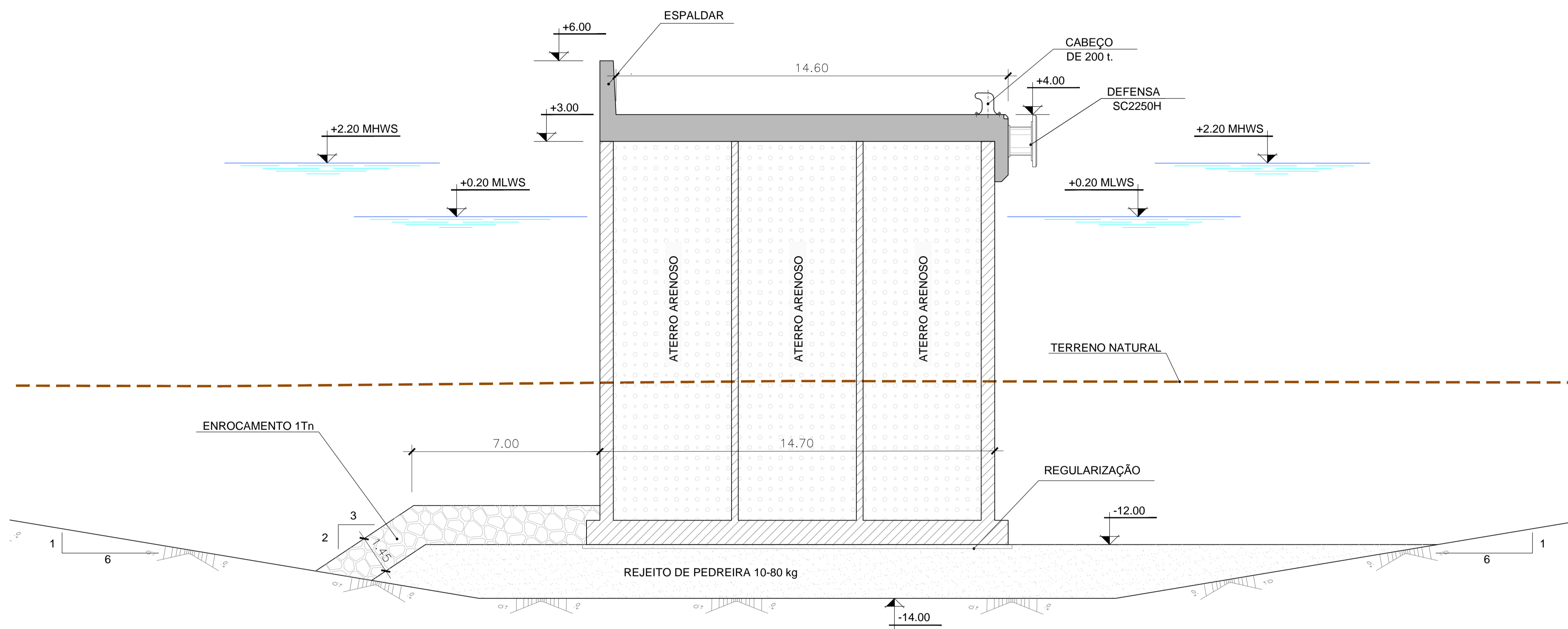
PLANTA ESQUEMÁTICA E: 1/15.000

REVISÃO	DESCRIÇÃO	DATA
0	PRIMEIRA EMISSÃO	01-01-2014

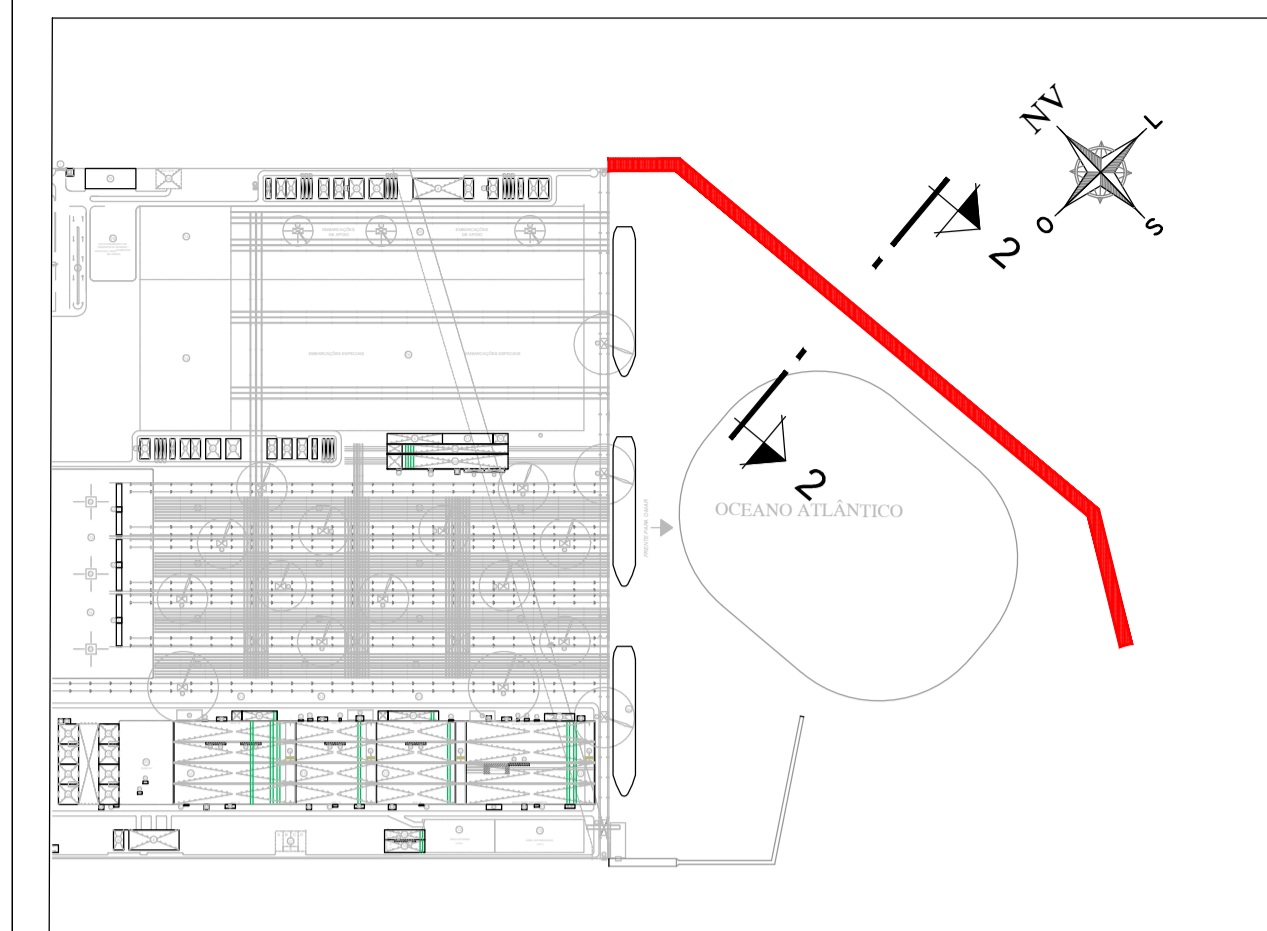
PROJETO BÁSICO

enor
estaleiro nordeste

CONSULTOR: acciona Engenharia	ENGENHEIRO CIVIL: AUTOR DO PROJETO BÁSICO ADRIANO GONÇALVES MACEDO CREA: 5060575594
TÍTULO DO DESENHO: OBRA MARÍTIMA SEÇÕES TIPO CAIS ESTACA-PRANCHA	ARQUIVO CAD: M-02 Nº DESENHO: M-02 FOLHA: 1 DE 3
FORMATO A1 ESCALAS: 1/200 ESCALAS GRÁFICAS: 0 2 4 6m	REVISÃO: 0 DATA: JANEIRO 2014



SEÇÃO TIPO 2. DIQUE NORTE
ESCALA 1:100



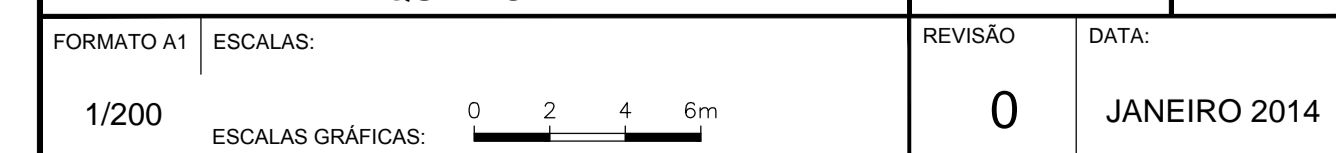
PLANTA ESQUEMÁTICA E: 1/15.000

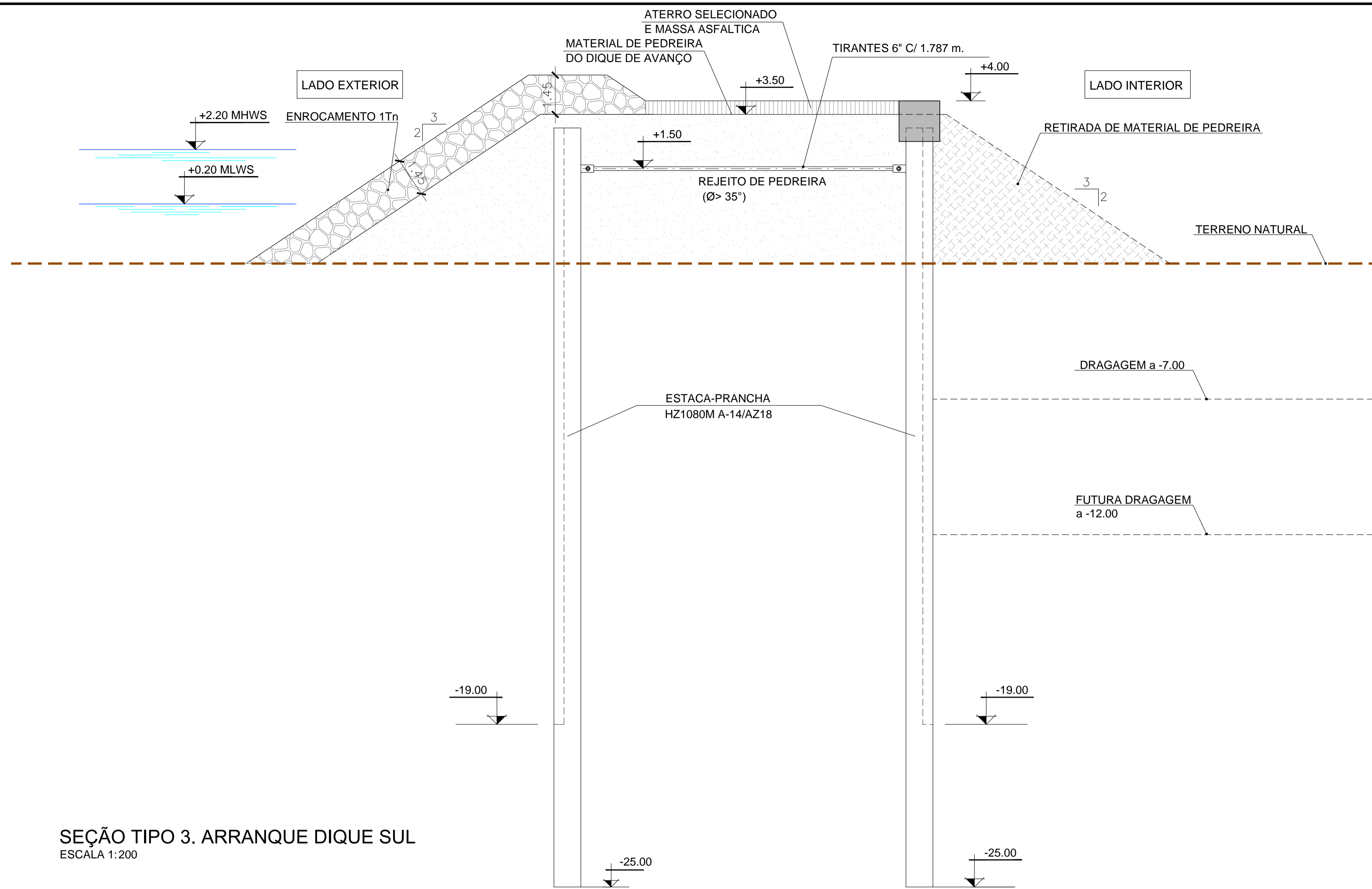
REVISÃO	DESCRIÇÃO	DATA
0	PRIMEIRA EMISSÃO	01-01-2014

PROJETO BÁSICO

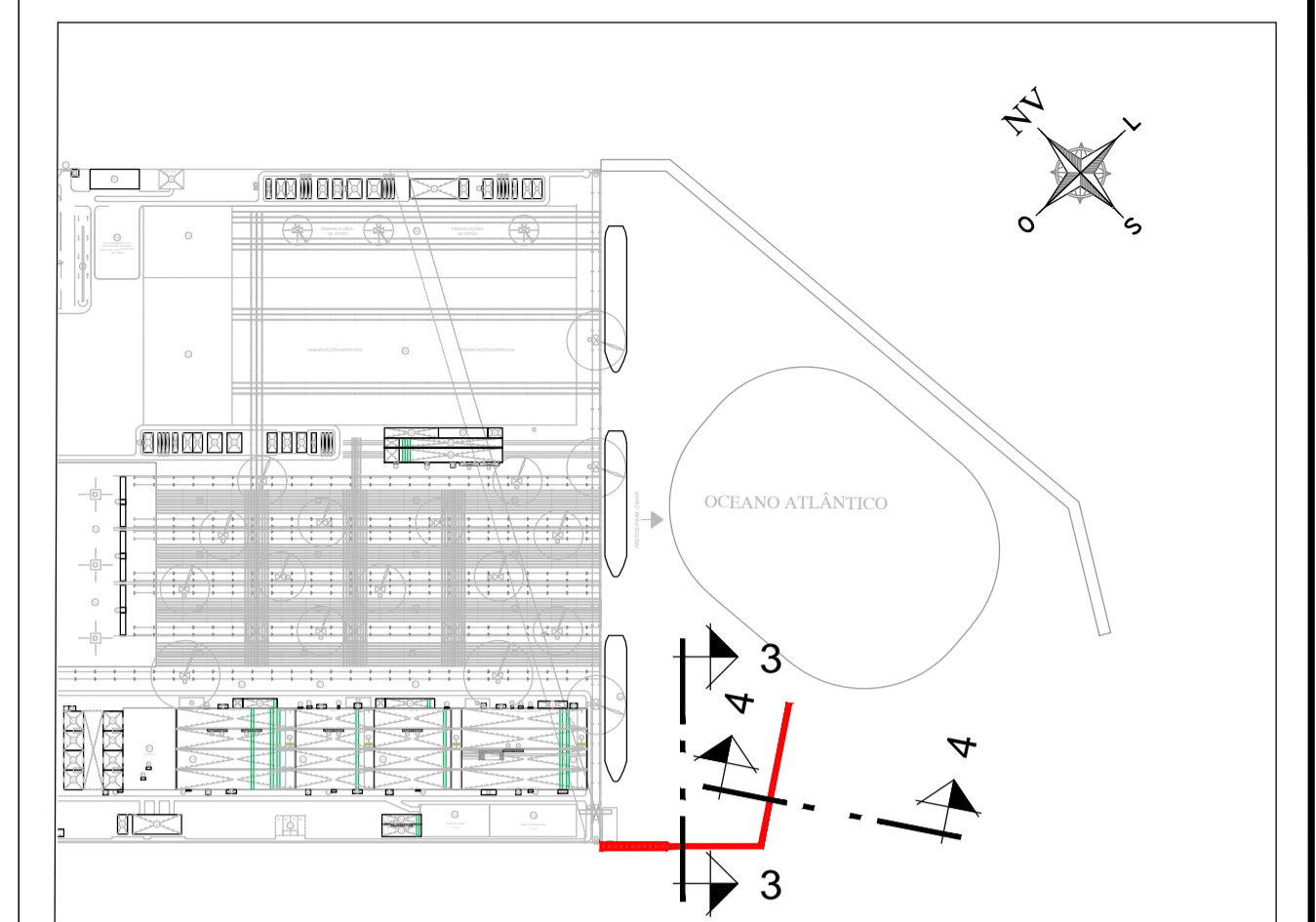


CONSULTOR: acciona Engenharia		ENGENHEIRO CIVIL: AUTOR DO PROJETO BÁSICO ADRIANO GONÇALVES MACEDO CREA: 5060575594	
TÍTULO DO DESENHO: OBRA MARÍTIMA SEÇÕES TIPO DIQUE NORTE		ARQUIVO CAD: M-02	FOLHA: 2 DE 3
FORMATO A1	ESCALAS: 1/200	REVISÃO: 0	DATA: JANEIRO 2014

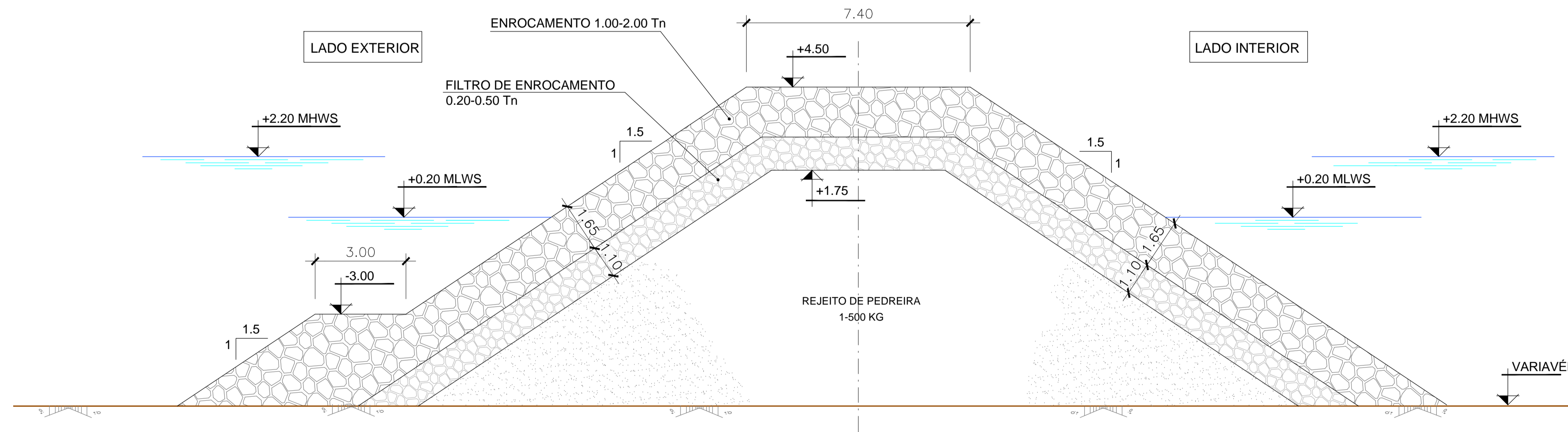




SEÇÃO TIPO 3. ARRANQUE DIQUE SUL
ESCALA 1:200



PLANTA ESQUEMÁTICA E: 1/15.000



SEÇÃO TIPO 4. DIQUE SUL EM TALUDE
ESCALA 1:100

REVISÃO	DESCRIÇÃO	DATA
0	PRIMEIRA EMISSÃO	01-01-2014

PROJETO BÁSICO



CONSULTOR:	ENGENHEIRO CIVIL: AUTOR DO PROJETO BÁSICO
acciona Engenharia	acciona Ingeniería
ADRIANO GONÇALVES MACEDO CREA: 5060575594	

TÍTULO DO DESENHO:	ARQUIVO CAD: M-02
OBRA MARÍTIMA SEÇÕES TIPO DIQUE SUL	FOLHA: 3 DE 3
Nº DESENHO:	M-02

FORMATO A1	ESCALAS:	REVISÃO	DATA:
1/200	ESCALAS GRÁFICAS: 0 2 4 6m	0	JANEIRO 2014