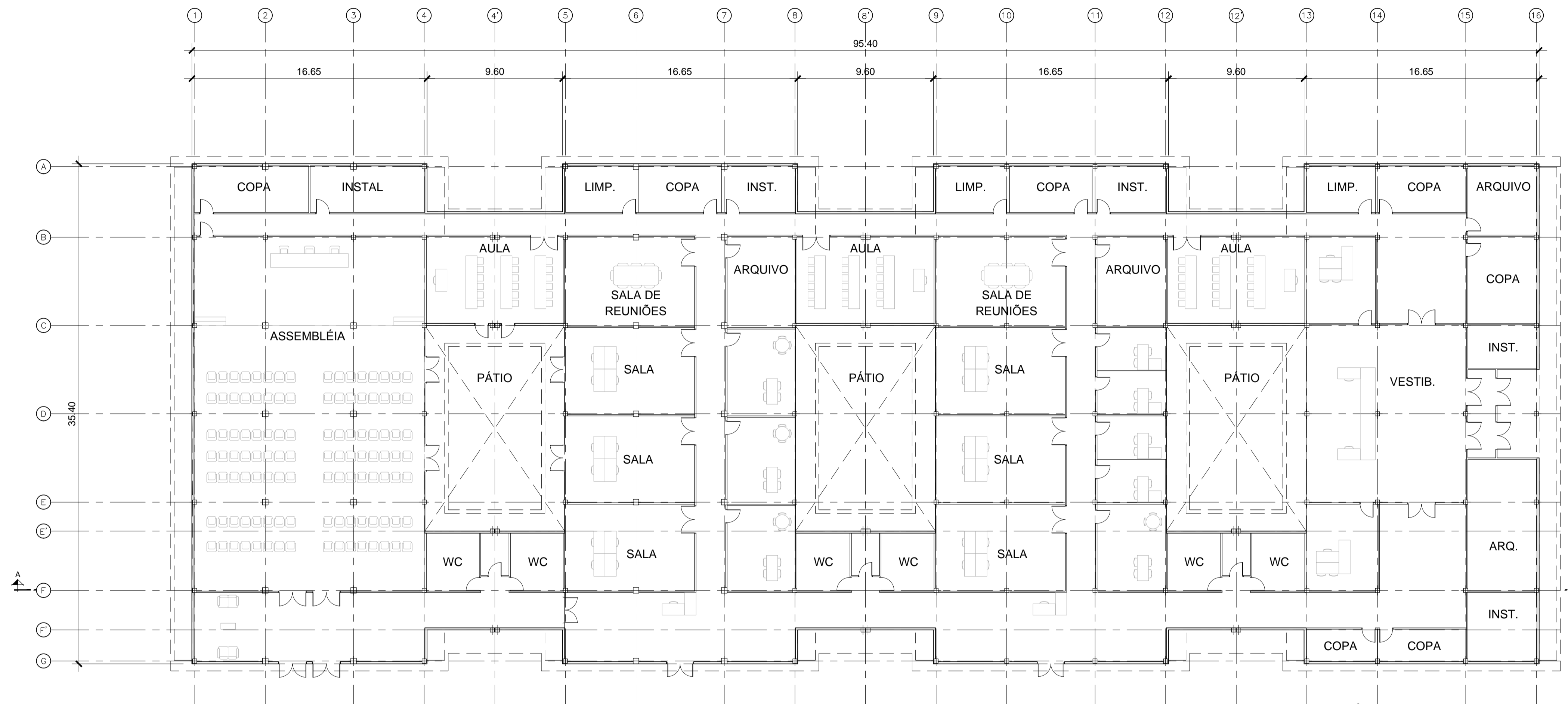
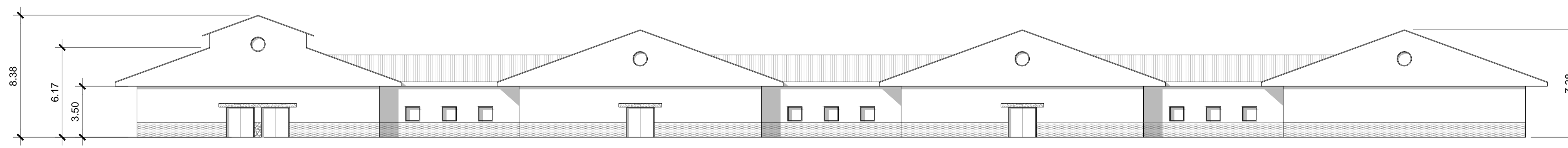


PLANTA ESQUEMÁTICA E: 1/15.000



ÁREA TOTAL = 3210.12 m²
 ÁREA DO PISO = 3210.12 m²

PLANTA
 ESCALA 1:200



ELEVAÇÃO
 ESCALA 1:200

REVISÃO	DESCRIÇÃO	DATA
0	PRIMEIRA EMISSÃO	01-01-2014

PROJETO BÁSICO

CONSULTOR: **acciona** Engenharia

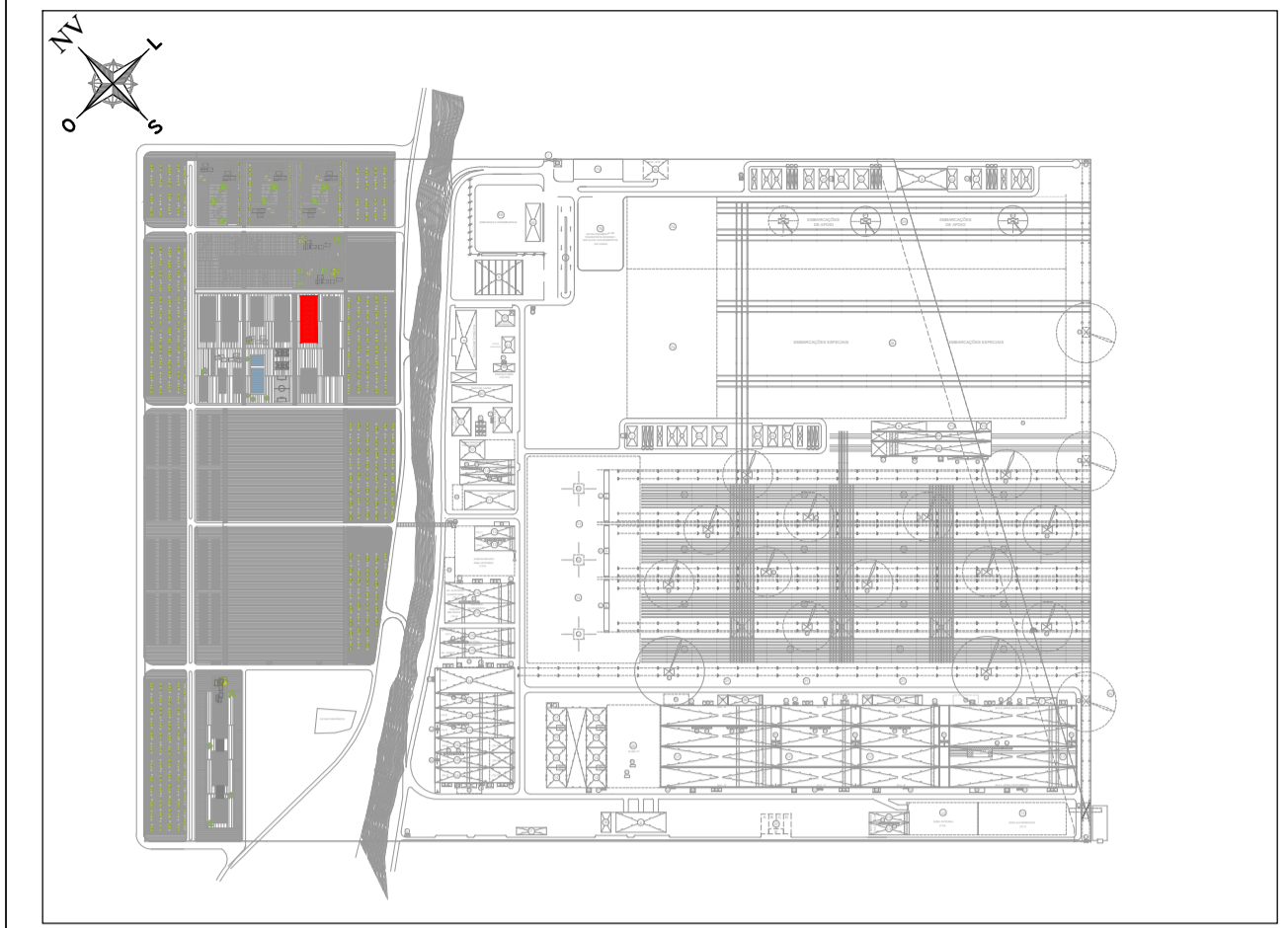
ENGENHEIRO CIVIL:
 AUTOR DO PROJETO BÁSICO
acciona Engenharia
 ADRIANO GONÇALVES MACEDO
 CREA: 5060575594

TÍTULO DO DESENHO:
COMISSÃO DE FÁBRICA (REF. 63)
 ARQUITETURA
 PLANTA E ELEVAÇÃO

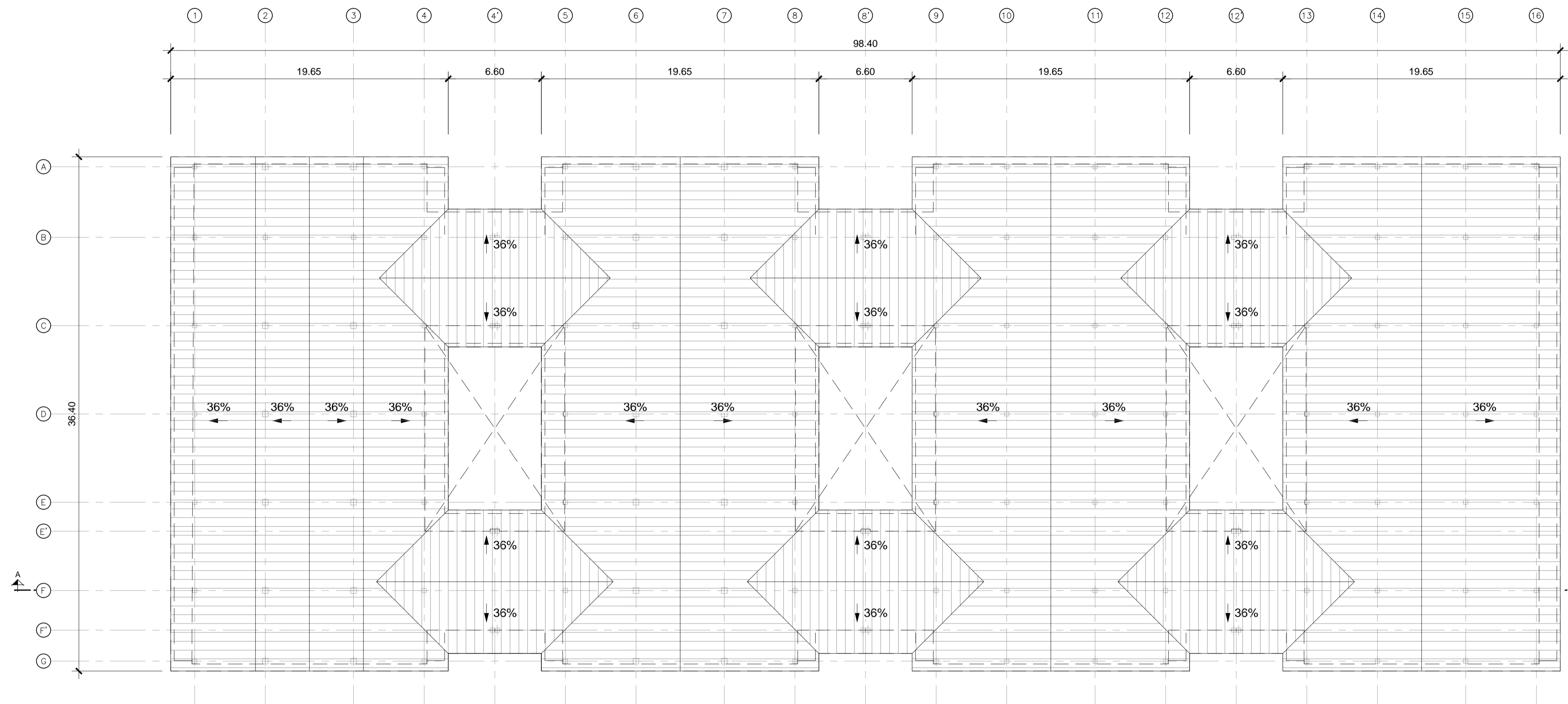
ARQUIVO CAD: A-21
 Nº DESENHO: **A-21**
 FOLHA: 1 DE 4

FORMATO A1 | ESCALAS: 1/200 | ESCALAS GRÁFICAS: 0 2 4 6m

REVISÃO: 0 | DATA: JANEIRO 2014



PLANTA ESQUEMÁTICA E: 1/15.000



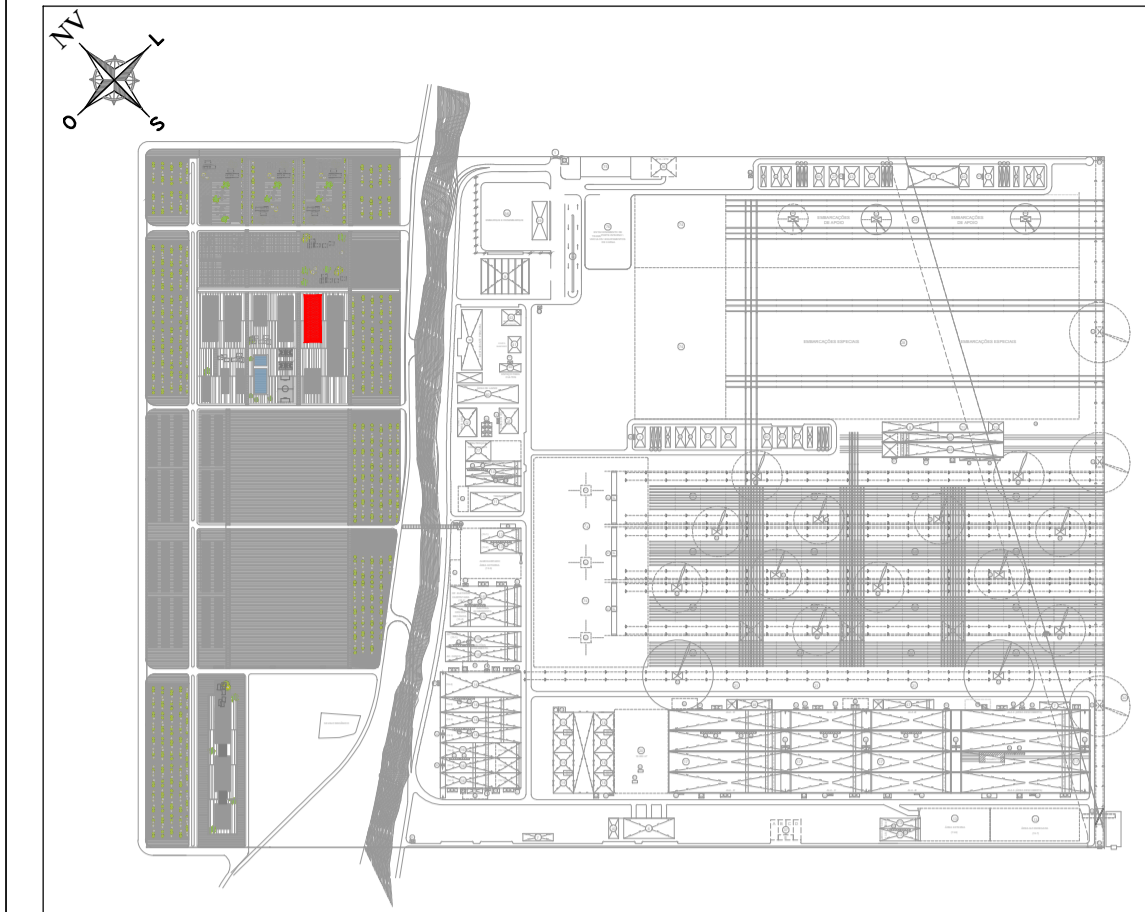
PLANTA DE COBERTURA
ESCALA 1:200

REVISÃO	DESCRIÇÃO	DATA
0	PRIMEIRA EMISSÃO	01-01-2014

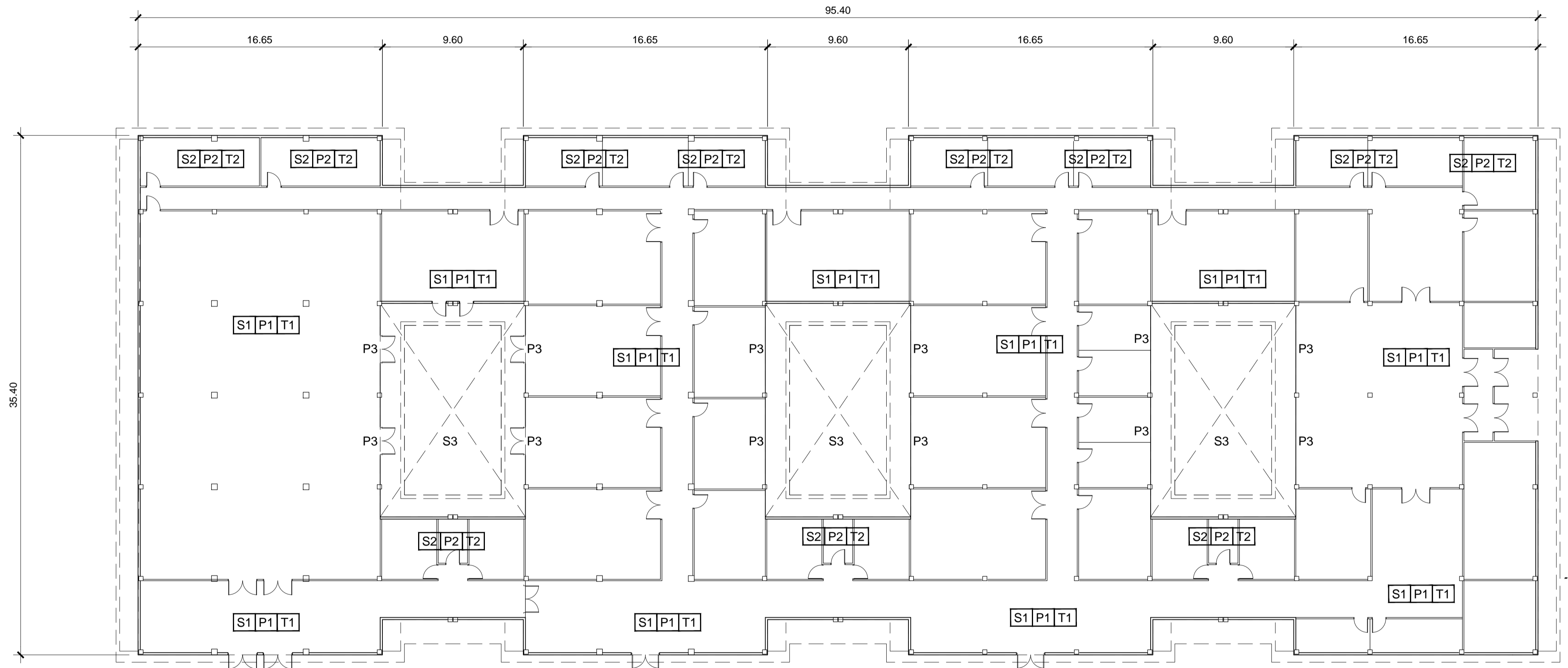
PROJETO BÁSICO



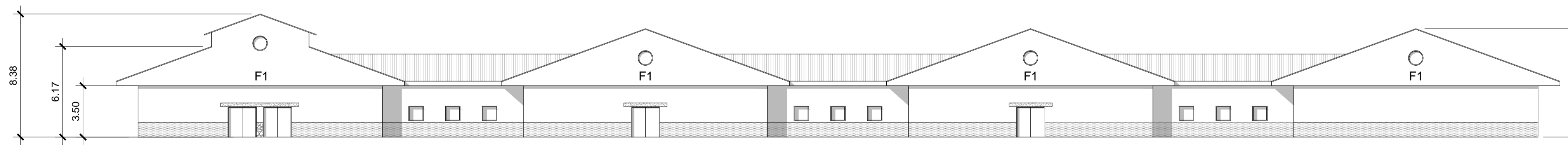
CONSULTOR: 		ENGENHEIRO CIVIL: AUTOR DO PROJETO BÁSICO ADRIANO GONÇALVES MACEDO CREA: 5060575594	
TÍTULO DO DESENHO: COMISSÃO DE FÁBRICA (REF. 63) ARQUITETURA PLANTA DE COBERTURA		ARQUIVO CAD: A-21 Nº DESENHO: A-21 FOLHA: 2 DE 4	
FORMATO A1 1/200	ESCALAS: ESCALAS GRÁFICAS: 0 2 4 6m	REVISÃO: 0	DATA: JANEIRO 2014



PLANTA ESQUEMÁTICA E: 1/15.000



PLANTA
ESCALA 1:200



ELEVAÇÃO
ESCALA 1:200

LEGENDA DOS ACABAMENTOS

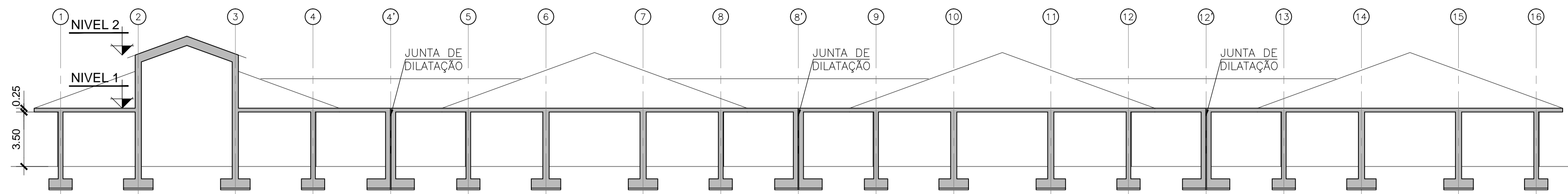
PISOS	
S1	PAVIMENTO CONTÍNUO A BASE DE AGREGADOS MINERAIS
S2	PISO CERÂMICO
S3	PAVIMENTO INTERTRAVADO
S4	PISO DE MÁRMORE
S5	PISO DE BORRACHA. REVESTIDO COM POLIURETANO
S6	PISO DE MADEIRA
S7	PISO DE CONCRETO
PAREDES	
P1	PINTURA SOBRE O GESSO
P2	AZULEJO
P3	FECHAMENTO COM VIDRO LAMINADO E CÂMARA DE AR
P4	PINTURA A BASE DE SILICATO SOBRE REBOCO
TETOS	
T1	FORRO METÁLICO MICROPERFURADO
T2	FORRO FALSO DE GESSO
T3	FORRO FALSO REVESTIDO DE FIBRA MINERAL COM PLACAS Prensadas
T4	PINTURA A BASE DE SILICATO SOBRE REBOCO
FACHADAS	
F1	MONOCAMADA DE ARGAMASSA SOBRE ISOLAMENTO EPS COM TELA DE FIBRA DE VIDRO
F2	FACHADA VENTILADA REVESTIDA COM TELHA CERÂMICA
COBERTURAS	
C1	COBERTURA DE TELHA CERÂMICA
C2	COBERTURA PLANA INVERTIDA COM ISOLAMENTO DE BRITA
C3	COBERTURA COM PAINEL SANDWICH DE CHAPA

REVISÃO	DESCRIÇÃO	DATA
0	PRIMEIRA EMISSÃO	01-01-2014

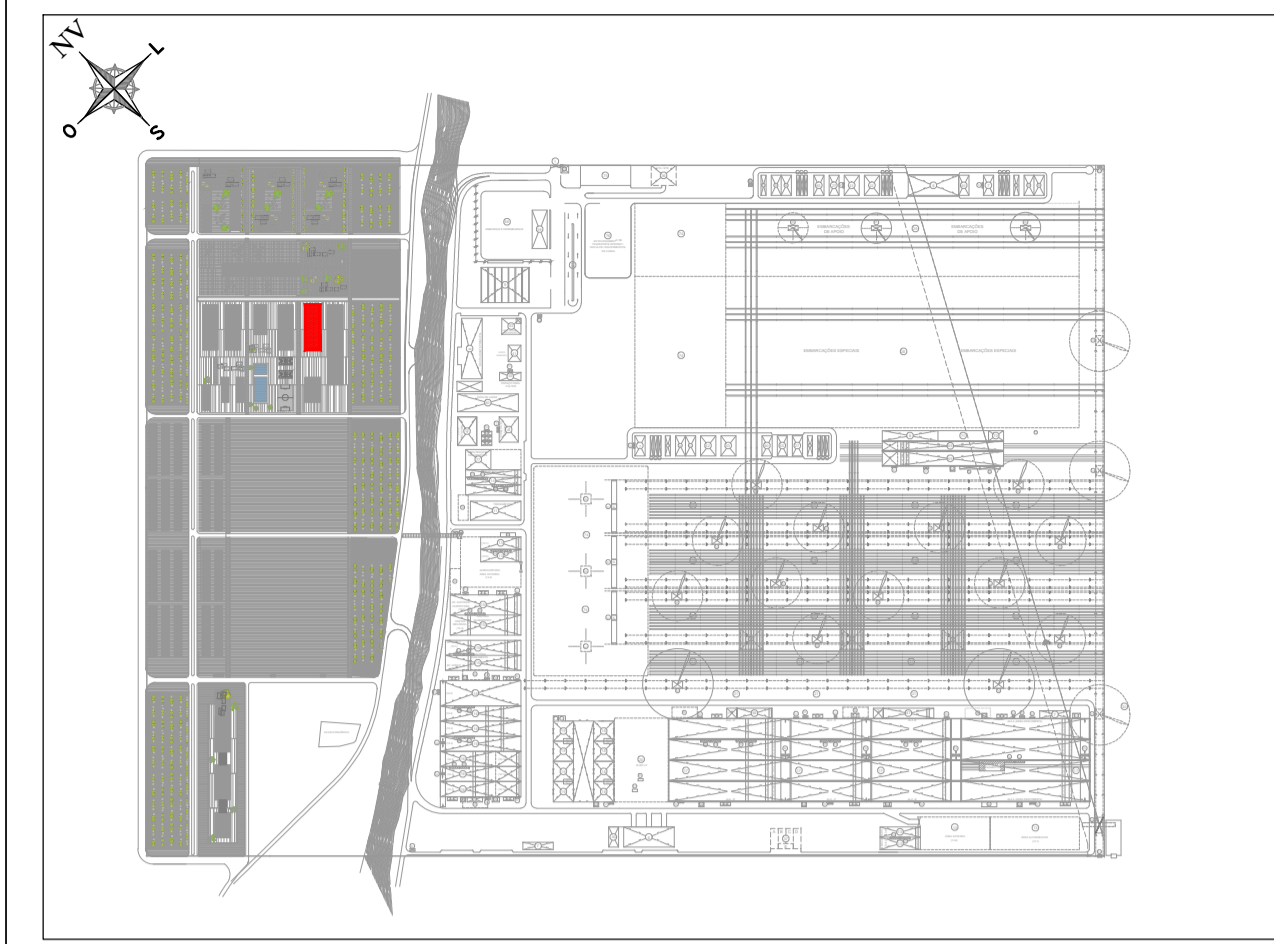
PROJETO BÁSICO



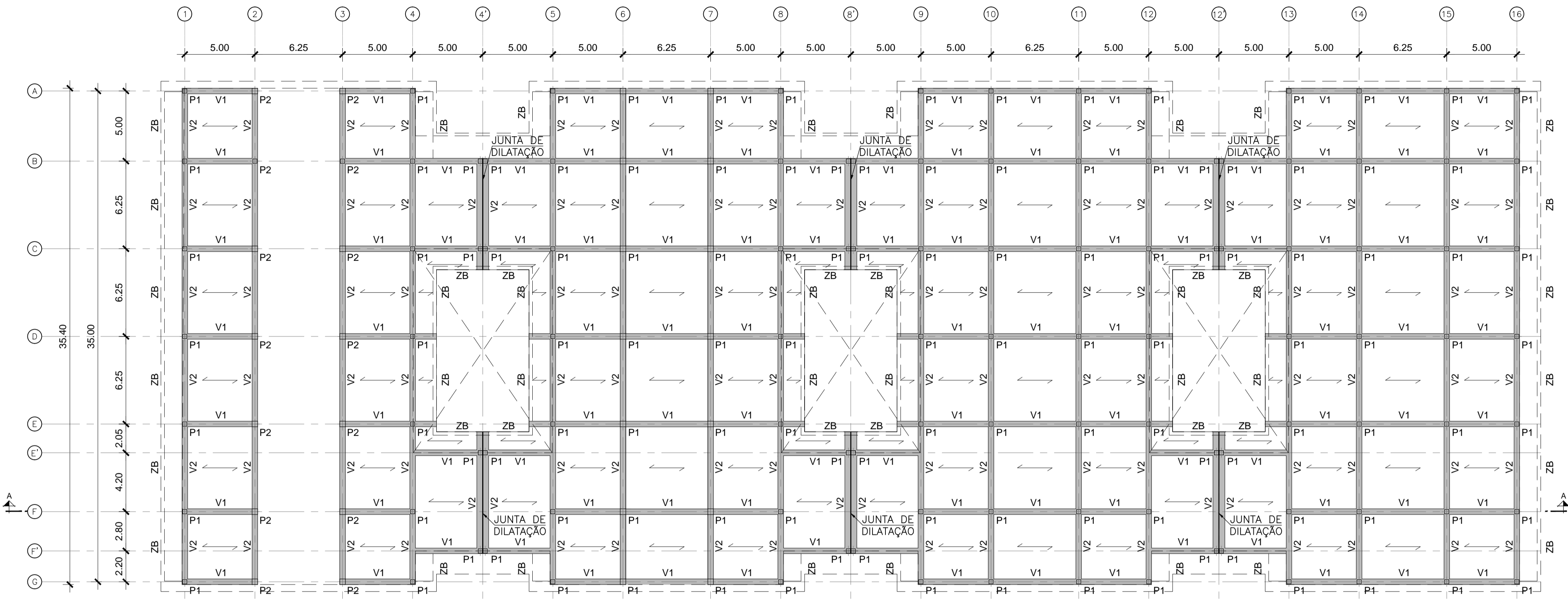
CONSULTOR: acciona Engenharia	ENGENHEIRO CIVIL: AUTOR DO PROJETO BÁSICO acciona Engenharia ADRIANO GONÇALVES MACEDO CREA: 5060575594
TÍTULO DO DESENHO: COMISSÃO DE FÁBRICA (REF. 63) ARQUITETURA ACABAMENTOS	ARQUIVO CAD: A-21 Nº DESENHO: A-21 FOLHA: 3 DE 4
FORMATO A1 ESCALAS: 1/200 ESCALAS GRÁFICAS: 0 2 4 6m	REVISÃO: 0 DATA: JANEIRO 2014



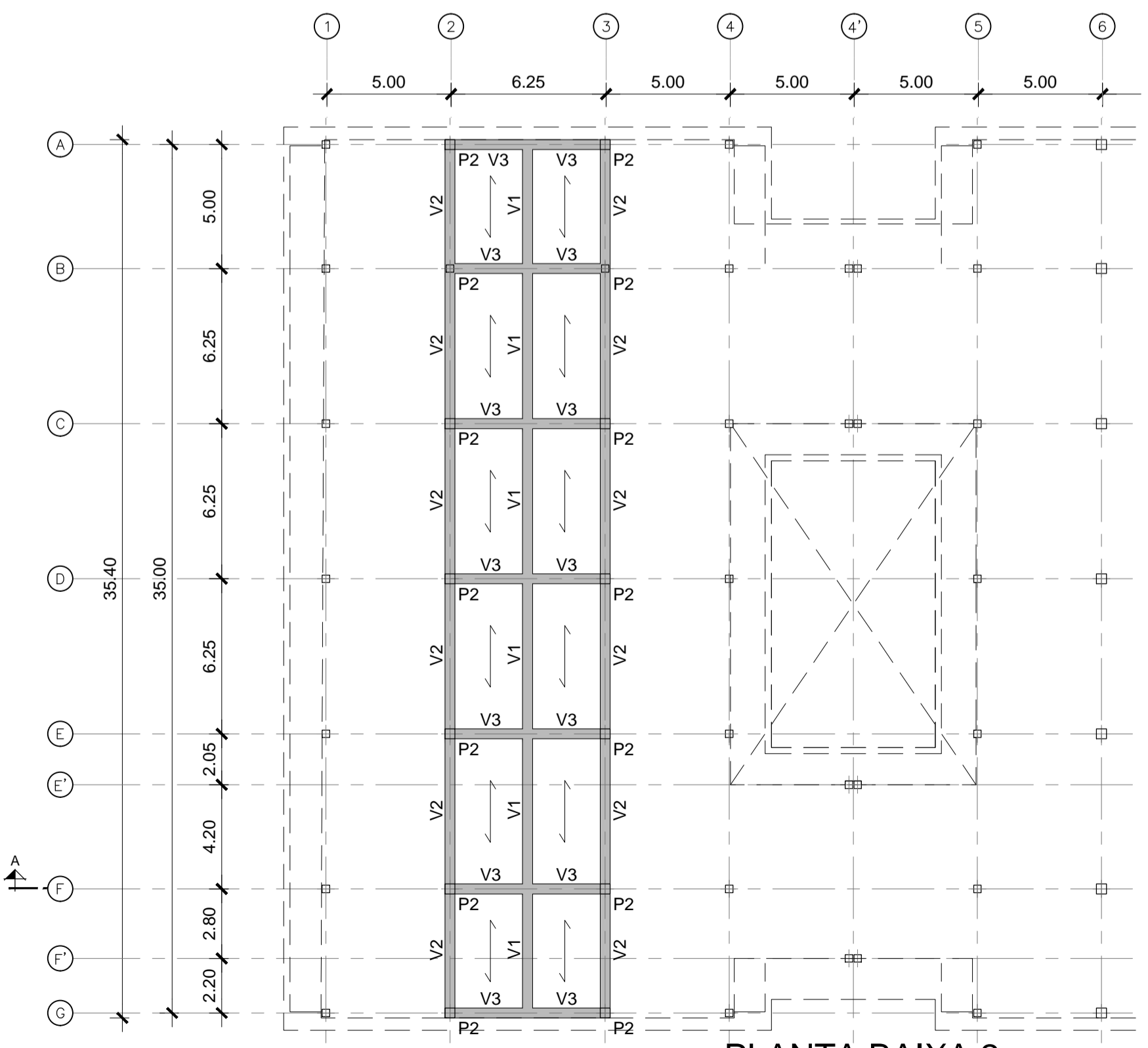
SEÇÃO A-A
ESCALA 1:200



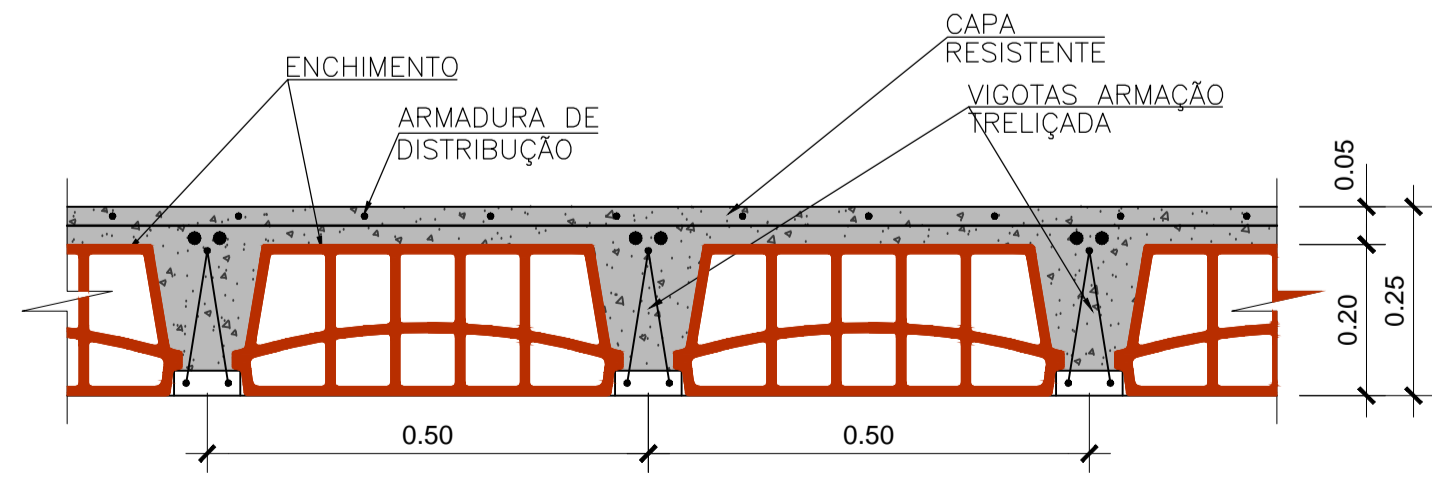
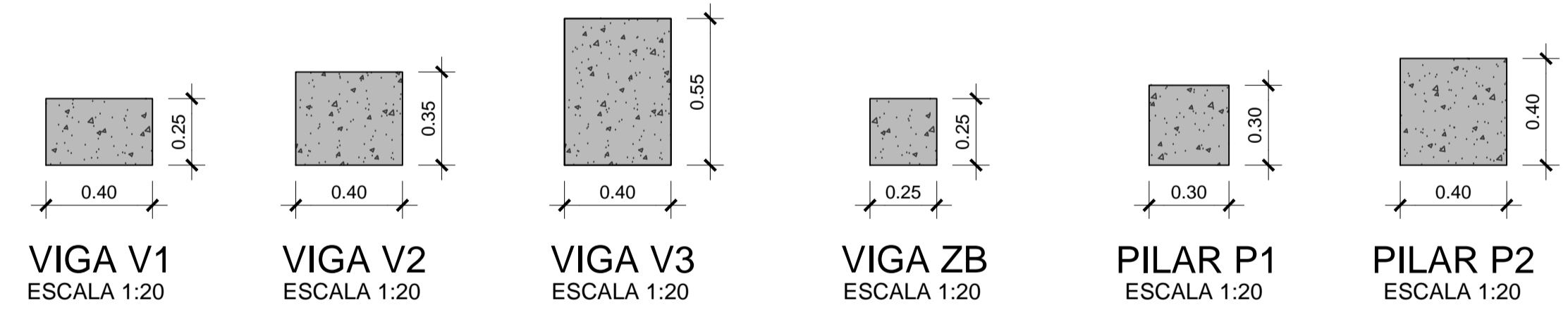
PLANTA ESQUEMÁTICA E: 1/15.000



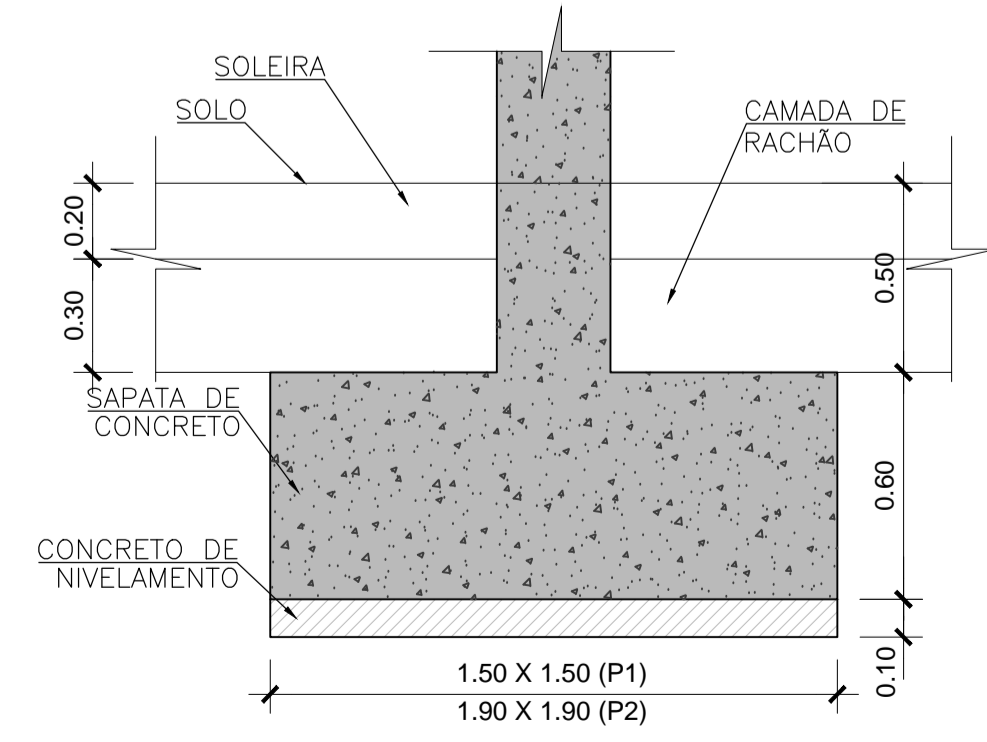
PLANTA BAIXA 1
ESCALA 1:200



PLANTA BAIXA 2
ESCALA 1:200



DETALHE LAJE
ESCALA 1:10



DETALHE FUNDAÇÃO
ESCALA 1:20

REVISÃO	DESCRIÇÃO	DATA
0	PRIMEIRA EMISSÃO	01-01-2014

PROJETO BÁSICO

enor
estaleiro nordeste

CONSULTOR: 	ENGENHEIRO CIVIL: AUTOR DO PROJETO BÁSICO ADRIANO GONÇALVES MACEDO CREA: 5060575594
TÍTULO DO DESENHO: COMISSÃO DE FÁBRICA (REF. 63) ESTRUTURA PLANTA, SEÇÃO E DETALHES	
FORMATO A1 ESCALAS: 1/200 - 1/20 - 1/10 ESCALAS GRÁFICAS:	ARQUIVO CAD: A-21 Nº DESENHO: A-21 FOLHA: 4 DE 4 REVISÃO: 0 DATA: JANEIRO 2014