

## **SUMÁRIO EXECUTIVO**

---

## SUMÁRIO EXECUTIVO

---

Este documento tem por objetivo apresentar o Procedimento de Resposta a Emergência – PRE referente ao Complexo Industrial do Pecém – CIP. Este empreendimento está localizado no município de São Gonçalo do Amarante, estado do Ceará, conforme mostra o Mapa de Macro localização (Anexo I).

Para um melhor entendimento deste Procedimento de Resposta a Emergência, julgou-se conveniente anexar a planta de Arranjo Geral do CIP (Anexo III) e a ficha de segurança dos produtos químicos envolvido (Anexo IV).

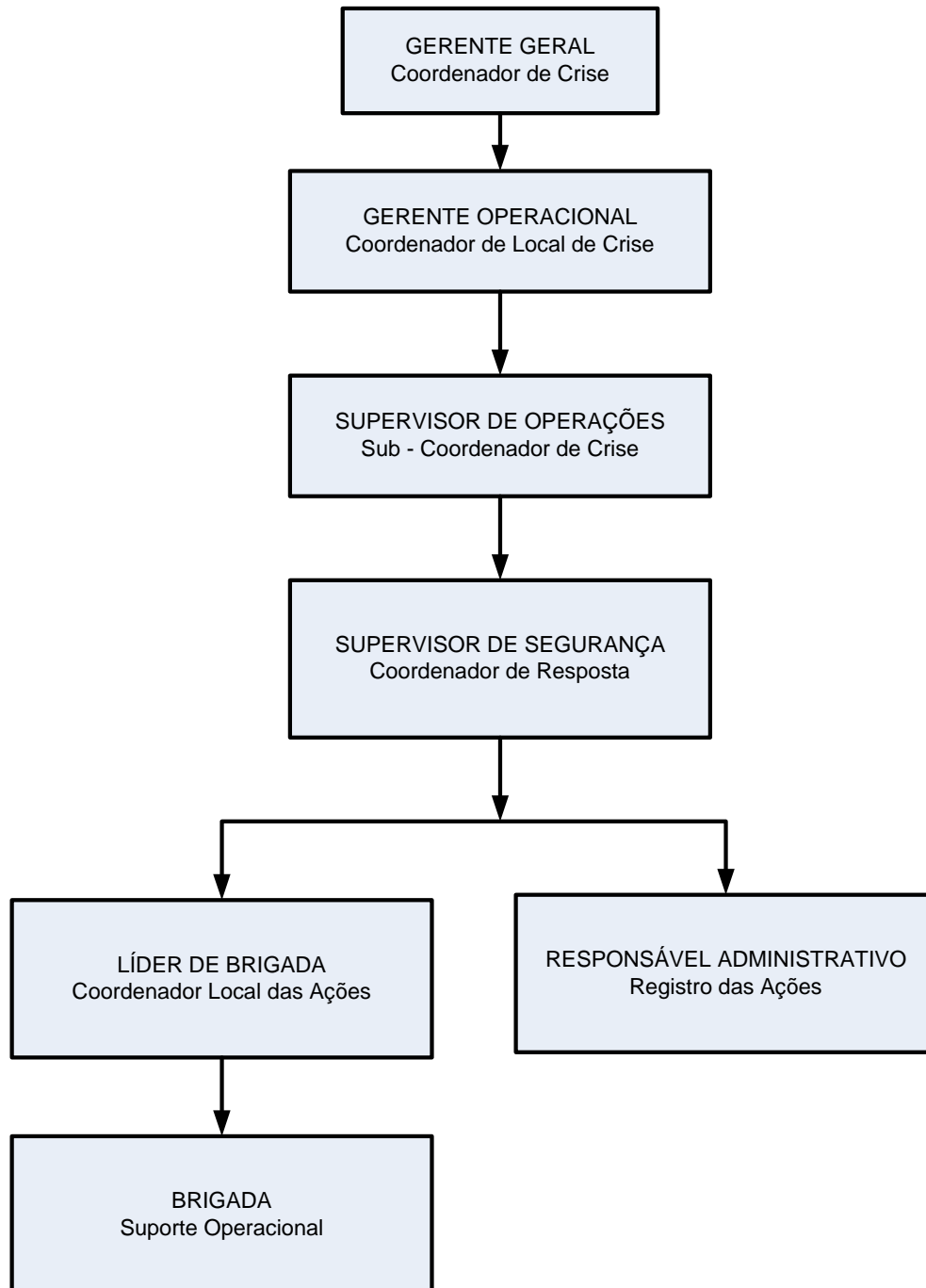
A Estrutura Organizacional de Resposta a Emergência – EOR contemplou a inclusão dos seguintes técnicos do CIP cujas funções e cargos na empresa são explicitados através da tabela a seguir apresentada.

### Relação de Pessoal da EOR

<b>Responsável</b>	<b>Função</b>	<b>Cargo na Empresa</b>
Gerente Geral	Coordenador de Crise	Gerente Geral
Gerente Operacional	Coordenador Local de Crise	Coordenador de SMS
Supervisor de Operação	Coordenador Substituto Local de Crise	Supervisor de Planejamento
Supervisor de Segurança	Coordenador Geral e de Resposta	Técnico de Segurança
Líder Brigada	Coordenador Local	Chefe de Operações

Caberá ao CIP nomear os técnicos para cada uma destas funções.

O Fluxograma operacional da Estrutura Organizacional de Resposta é mostrado na Figura a seguir.



### Fluxograma da Estrutura Organizacional de Resposta

Foram identificados no Estudo de Análise de Risco 594 cenários acidentais cujos procedimentos de resposta contemplaram:



- Registro das ações de resposta
- Proteção de áreas vulneráveis
- Recolhimento de insumos, produtos e outras substâncias
- Limpeza de áreas atingidas
- Coleta e disposição de resíduos gerados
- Mobilização e deslocamento de recursos humanos e materiais
- Obtenção e atualização de informações relevantes
- Proteção das populações
- Proteção da Fauna e Flora
- Interrupção das atividades envolvidas no acidente
- Desmobilização de pessoal, equipamento e materiais empregados nas ações de resposta

Para cada um dos procedimentos estabelecidos foram indicados os responsáveis, sua função na EOR e os procedimentos específicos que deverão seguir.

Os modelos de formulários para ações específicas, como por exemplo, comunicação com órgãos oficiais, estão contidos nos Anexos V a XI.

O Procedimento de Resposta a Emergência sugere:

- Que as medidas propostas sejam cumpridas e gerenciadas a fim garantir a eficiência e manutenção do plano;
- Que seja realizado um Plano de Contingência como complemento do PRE;
- Que anualmente seja realizada auditoria, visando verificar se o Procedimento de Respostas a Emergências se encontra implementado, onde esta auditoria deve contemplar a inclusão de *check-lists* a serem preenchidos, com: nomes, telefones e procedimentos atualizados;



- Que sejam analisados também os incidentes/acidentes identificando o número de ocorrências no período, contemplando falhas operacionais, falhas mecânicas, danos pessoais, danos ambientais e danos materiais.
- Que sejam realizados treinamentos periódicos, teórico e prático, conforme previsto;
- Que, em função da análise efetuada, seja procedida a adequação do plano.

Finalmente entende a Equipe Técnica responsável pela elaboração deste Procedimento de Resposta a Emergência que, com a adoção das ações propostas, à ocorrência de eventos acidentais serão minimizados e os danos ambientais serão praticamente eliminados.