



**Foto 01** – Vista da placa indicativa do Complexo Industrial e Portuário Governador Mario Covas, conhecido como Complexo Industrial e Portuário do Pecém (CIPP), situada no início da CE-422, setor sul do Complexo Industrial do Pecém (CIP).



**Foto 02** – Vista da CE-422, rodovia estadual destinada a atender os complexos industrial e portuário. Liga o complexo portuário à BR-222, em uma extensão de 22,0 km. Observar a linha de transmissão de uma das quatro subestações existentes no CIP.



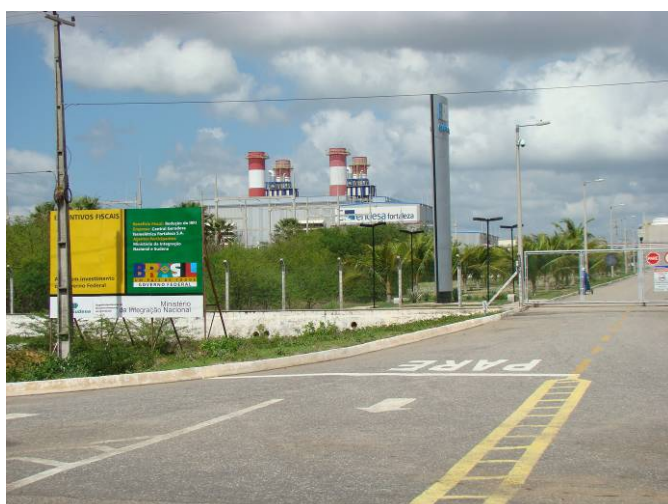
**Foto 03** – TERMOCEARÁ, situada no setor sul do CIP – Setor 4, município de Caucaia.



**Foto 04** - Subestação Cauipe, da CHESF, situada no setor sul do CIP – Setor 4, município de Caucaia.



**Foto 05** - Estação de City Gate situada no setor sul do CIP, município de Caucaia.



**Foto 06** - Central Termelétrica Endesa Fortaleza, localizada no Setor 4 do CIP, município de Caucaia.



**Foto 07** - Linha Férrea existente no CIP. Tomada feita no setor sudeste, município de Caucaia.



**Foto 08** - Empresa de Aero geradores Wobben Windpower, localizada no setor centro-norte do CIP, município de Caucaia.



**Foto 09** – Vista da CE-085 que segmenta o CIP em seu setor central. Tomada realizada no setor noroeste do CIP, próximo a área da UTE Porto do Pecém



**Foto 10** – JOTADOIS - Empresa produtora de pré-moldados, localizada no setor norte do CIP, município de São Gonçalo do Amarante.



**Foto 11** – Vista da Estação de Bombeamento do Pecém, localizada no setor norte do CIP.



**Foto 12** – Vista do Canal Sítios Novos – Pecém tomada do setor sudoeste do CIP.



**Foto 13** - Vista da terminação do canal de adução Açude Sítios Novos – Pecém, a rodovia CE-422, e entre estes a ferrovia.



**Foto 14** - Subestação da COELCE, localizada no setor norte do CIP, município de São Gonçalo do Amarante.



**Foto 15** – Estação de City Gate, situada no setor norte do CIP, município de São Gonçalo do Amarante.



**Foto 16** - Vista das instalações da empresa Tortuga Companhia Zootécnica Agrária, indústria de fertilizantes. Esta empresa localiza-se no Setor I do CIP.



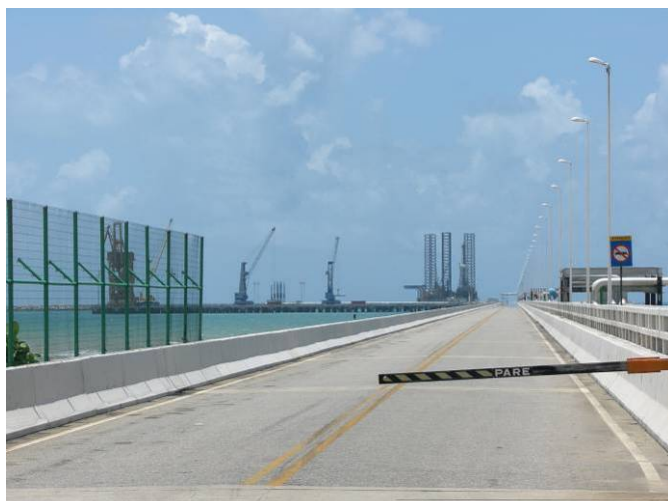
**Foto 17** - Área reservada a Usina Siderúrgica do Ceará, posteriormente identificada como Ceará Steel, situada no Setor I do CIP, município de São Gonçalo do Amarante.



**Foto 18** – Foto do canteiro de obras da UTE Porto do Pecém, situada no setor noroeste do CIP – Setor I.



**Foto 19** – Vista geral do Terminal Portuário do Pecém, localizado na área de influência do CIP.



**Foto 20** – Vista píer do Porto do Pecém.



**Foto 21** – Linha de transmissão de energia elétrica, em baixa tensão, que recorta o setor centro-norte do CIP.



**FOTO 22** – Linha de transmissão de alta tensão localizada no limite norte do CIP.



**FOTO 23** – Vista da SG-368 que atravessa a comunidade de Bolso. Notar na imagem a linha de transmissão de energia para a comunidade.



**FOTO 24** – Vista da SG-106. Esta estrada, toda ela em revestimento primário, circunda o limite leste da área onde será implantada a usina siderúrgica da CSP. Observar na imagem a linha de distribuição de energia elétrica.





**Foto 25** – Paleoduna na região da Taíba. Corte transversal exibindo solo raso, arenoso, cor marrom. Depósito da Paleoduna com predomínio de sedimentos arenosos de coloração creme.



**Foto 26** – Crista da paleoduna com vegetação fixadora.



**Foto 27** – Lagoa do Pecém limitada por paleodunas e dunas móveis.



**Foto 28** – Dunas móveis, obstruindo o lagamar do rio Cauípe (Foto: Christiano Magini).



**Foto 29** – Ocorrência de “beach rocks” na Taíba, permitindo a presença de sedimentos compostos por areia grossa. (Foto: Christiano Magini).



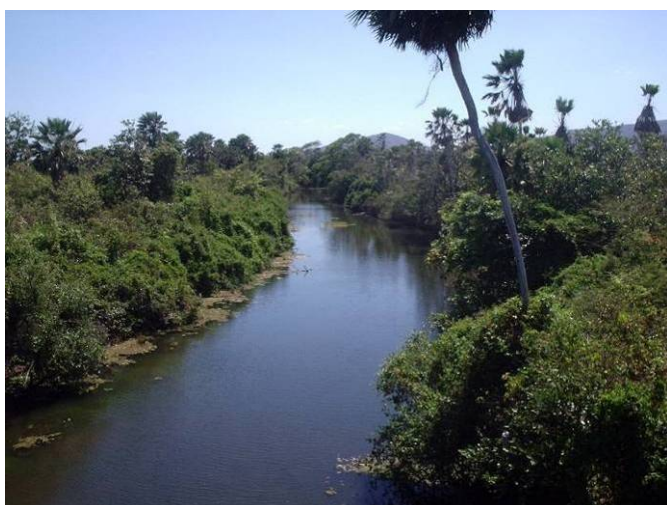
**Foto 30** – Erosão costeira da Formação Barreiras ( fácies arenosa) devido a ação conjunta de ondas, marés e correntes.



**Foto 31** – Barreira física para evitar ação de ondas e marés dispostas na praia do Pecém para evitar erosão, fato este que não mais atinge a vila.



**Foto 32** – Aumento significativo da praia de Pecém, agora sofrendo ação dos ventos e permitindo assoreamento do calçadão da vila.



**Foto 33** – Rio Cauípe – Município de Caucaia/CE.



**Foto 34** – Aspecto geral do açude sítios Novos – Caucaia/CE.



**Foto 35** – Aspecto do riacho Guaribas, pequeno, perene e percolando sedimentos clásticos. Pecém, Ceará.



**Foto 36** – Aspecto da Vegetação Pioneira Psamófitas encontrada no setor norte da área de influência do CIP, próxima ao Porto do Pecém.



**Foto 37** – A foto mostra as dunas de terceira geração (dunas fixadas com vegetação) e as dunas de quarta geração (dunas móveis) existentes na área de influência do CIP. As dunas fixas compõem o ecossistema protegido pela Estação Ecológica do Pecém, criada pelo Decreto Estadual N°. 25.708, de 17 de dezembro de 1999.



**Foto 38** – Aspecto das Dunas Móveis localizadas no setor norte da área de influência do CIP.



**Foto 39** – Aspecto da Vegetação Subperenifólia de Dunas próxima a Estação Ecológica do Pecém, setor norte da área de influência do CIP. Em destaque a faixa de servidão da tubovia existente.



**Foto 40** – Ocorrência da unidade geológica Formação Barreiras são mais bem visualizadas nas áreas onde foi retirado material para terraplenagem, como a vista na imagem captada na margem poente da CE-422, no setor norte da área potencialmente afetada pelo CIP.



**Foto 41** – Vista do setor noroeste do CIP mostrando a cobertura arenosa e o relevo suavemente ondulado representativo dos terrenos de Tabuleiro Pré-litorâneo. Notar ainda a cobertura vegetal arbustivo-arbórea densa.



**Foto 42** – Vegetação arbóreo-arbustiva de tabuleiro em estágio avançado de regeneração encontrada no setor noroeste do CIP.



**FOTO 43** – Vegetação arbóreo-arbustiva de tabuleiro em estágio avançado de regeneração encontrada no setor noroeste do CIP.



**FOTO 44** – Vegetação herbácea a subarbustiva de tabuleiro em estágio inicial de regeneração encontrada no setor noroeste do CIP.



**FOTO 45** – No Tabuleiro Pré-litorâneo, identificado no setor norte do CIP, são encontradas áreas de acumulação sazonal, como a mostrada na foto.



**Foto 46** – Aspecto geral da vegetação lacustre ribeirinha encontrada nas lagoas da região.



**Foto 47** – Vista geral do setor centro-norte do CIP destacando a lagoa do Bolso. No centro da imagem as instalações do balneário e algumas das habitações da comunidade de mesmo nome.



**Foto 48** – Em primeiro plano, zona bêntica/flutuante da lagoa do Bolso densamente colonizada por *Eleocharis mutata* (junco).





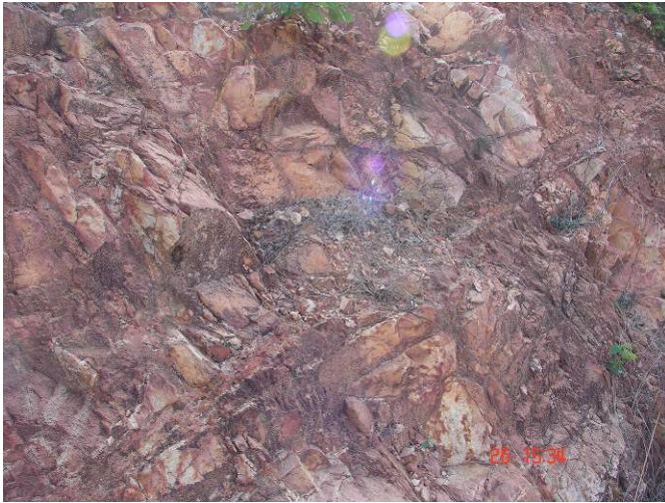
**Foto 49** – A imagem captada no setor sul da área potencialmente afetada, as margens da CE-422 com vista para o norte. Observa-se o contexto geomorfológico do segmento meridional da área. Destaca-se na foto o serrote Olho D'água, uma variação positiva do relevo que alcança a cota de 125,0m.



**Foto 50** – A foto mostra um afloramento de rocha gnaisse-migmatítica representativa da Unidade Canindé encontrado no leito do rio Cauípe, no setor sul da área potencialmente afetada. Notar a ocorrência de minerais metálicos em meio a matriz quartzo-feldspática.



**Foto 51** – A foto mostra um corte de estrada, as margens da CE-422, no qual é possível ver-se a camada de alteração das rochas da Unidade Canindé. Uma análise mais detalhada permite a observação dos veios de quartzo recortando as litologias e a identificação da xistosidade remanescente da rocha.



**Foto 52** – Vista do corte do serrote Olho D'água na CE-085, setor leste da Área Potencialmente Afetada. A imagem mostra o detalhamento de um veio de quartzo, recortando a rocha matriz, apresentando sistemas de fraturas ortogonais, em destaque.



**Foto 53** – Vegetação típica encontrada na Depressão Sertaneja - setor central e sul da área potencialmente afetada pelo CIP.



**Foto 54** – Aspecto geral da vegetação de caatinga encontrada no setor leste do CIP. Observar o caráter caducifólio da vegetação.



**Foto 55** – Carnaubal localizado no setor sul do CIP.



**Foto 56** – Em destaque na foto, espécime de anu-branco (*Guira guira*), ave das mais comuns no CIP.



**Foto 57** – Aspecto do Carnaubal encontrado no setor sudeste da área potencialmente afetada, com a faixa de servidão da tubovia existente aparecendo em primeiro plano.



**Foto 58** – Vista geral do Serrote Olho D`Água localizado no setor leste do CIP. Geomorfologicamente, o serrote é denominado de crista, sendo recoberto por uma vegetação estacional arbórea, conhecida como mata seca.



**Foto 59** – Riacho intermitente localizado na porção sul da área potencialmente afetada.



**Foto 60** – Vista do setor sudoeste do CIP tomada da faixa de servidão do Canal Sítios Novos – Pecém. Ao fundo vê-se o Serrote Olho D`água.



**Foto 61** – Tomada realizada no setor sudoeste do CIP onde se identificam trechos com vegetação arbórea de caatinga.



**Foto 62** – Tomada realizada no setor sudoeste do CIP. Notar a vegetação arbóreo-arbustiva de caatinga, com carnaúbas e o leito de um riacho intermitente, típico da região.



**Foto 63** – Prefeitura Municipal de Caucaia.



**Foto 64** – Companhia Energética do Ceará - COELCE, posto de atendimento a comunidade, sede municipal de Caucaia.



**Foto 65** – Hospital Municipal Maternidade Dr. Paulo Sarasate, sede municipal de Caucaia.



**Foto 66** – Mercado Público Juaci S. Pontes, sede municipal de Caucaia.



**Foto 67** – Comércio na sede municipal de Caucaia.



**Foto 68** – Secretaria do Trabalho e Desenvolvimento Social, sede municipal de São Gonçalo do Amarante.



**Foto 69** – Secretaria de Saúde, sede municipal de São Gonçalo do Amarante.



**Foto 70** – Agência da Companhia Energética do Ceará – COELCE, sede municipal de São Gonçalo do Amarante.



**Foto 71** – Unidade de Segurança Integrada, sede municipal de São Gonçalo do Amarante.



**Foto 72** – Guarda Civil Municipal, sede municipal de São Gonçalo do Amarante.





**Foto 73** – Unidade de Apoio ao Programa de Saúde da Família – PSF, localizado no Bolso, na área potencialmente afetada.



**Foto 74** – Balneário localizado na comunidade do Bolso, situada no CIP.



**Foto 75** – Residências típicas da comunidade do Madeiro, localizada no setor noroeste do CIP



**Foto 76** – Uso da terra na comunidade do Madeiro.



**Foto 77** – Fazenda Olho D` Água, município de Caucaia, setor sudeste do CIP.



**Foto 78** – Fazenda Olho D` Água.