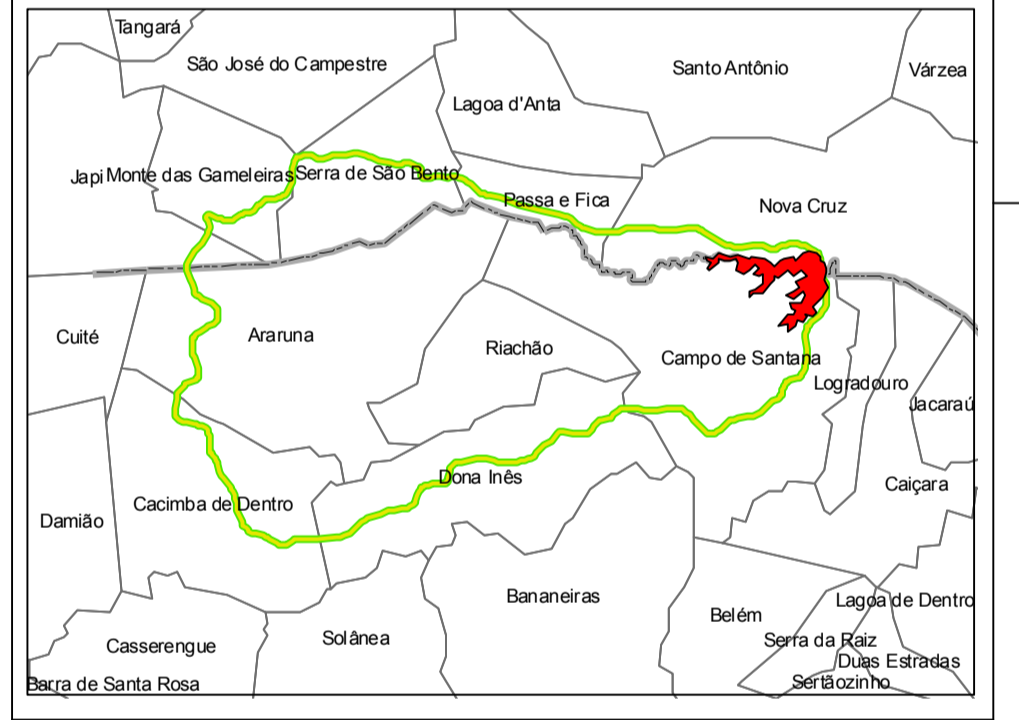


**LEGENDA**

- LOCALIDADES
  - RODOVIA PAVIMENTADA
  - ESTRADAS VICINAIS
  - BARRAMENTO
  - LIMITE ESTADUAL
  - DRENAGEM PERMANENTE
  - DRENAGEM INTERMITENTE
  - MASSA D'ÁGUA
  - ZONA URBANA
  - BACIA HIDRÁULICA
  - BACIA HIDROGRÁFICA
  - LIMITE MUNICIPAL
- PEDOLOGIA**
- LAd4 - LATOSSOLO
  - PE98 - LUVISSOLO
  - PLS9 - PLANOSSOLO
  - Re59 - NEOSSOLO
  - TSe8 - NITOSSOLO

**MAPA DE SITUAÇÃO**



**FONTE DE DADOS**

Carta Topográfica São José de Campestre SB.25 Y-A-I (1054), São José de Mipibu SB.25 Y-A-II (1055), Solânea SB.25 Y-A-IV (1133), Guarabira SB.25 Y-A-V (1134) da SUDENE - Superintendência do Desenvolvimento do Nordeste - Departamento de Recursos Naturais - Divisão de Cartografia - Escala 1:100.000 - Ano: 1972  
 Pedologia: Projeto RADAMBRASIL - Folha SB.24/25 Jaguaribe/Natal (1981). Ministério das Minas e Energia

CONTRATANTE 	CONTRATADA 
-----------------	----------------

CLIENTE E OU USUÁRIO  
 DEPARTAMENTO NACIONAL DE OBRAS CONTRA AS SECAS

PROJETO  
 EIA-RIMA BARRAGEM BUJARI

ÁREA  
 BACIA HIDROGRÁFICA BUJARI

MUNICÍPIOS  
 NOVA CRUZ - RN E CAMPO DE SATANA - PB

TÍTULO  
 PEDOLOGIA

ELABORAÇÃO	SÉRGIO COELHO	VERIFICAÇÃO	GUTEMBERG DIAS
DATA	04/05/2009	DATUM	SAD 69
PROJEÇÃO	UTM	ZONA	25 SUL
ESCALA	1:75.000	PADRÃO	A1
RESPONSÁVEL TÉCNICO		REVISÃO	00
		ANEXO	20

