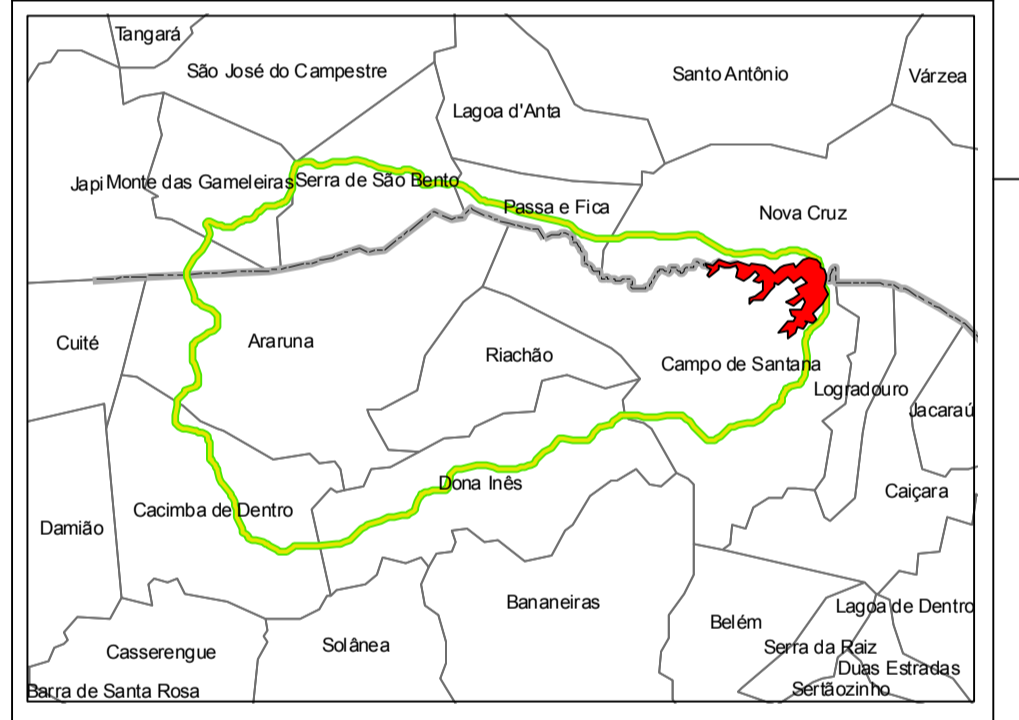


LEGENDA

- LOCALIDADES
 - RODOVIA PAVIMENTADA
 - ESTRADAS VICINAIS
 - BARRAMENTO
 - LIMITE ESTADUAL
 - DRENAGEM PERMANENTE
 - DRENAGEM INTERMITENTE
 - MASSA D'ÁGUA
 - ZONA URBANA
 - BACIA HIDRÁULICA
 - BACIA HIDROGRÁFICA
 - LIMITE MUNICIPAL
- GEOLOGIA**
- Depósitos Colúvio-eluviais (Sedimentar)
 - Serra dos Martins (Sedimentar)
 - Granitóide de Quimismo Indiscriminado
 - Granitóide Indiscriminado
 - Suíte Intrusiva Calcialcalina de Médio e Alto K Itaporanga
 - Suíte Intrusiva Shoshonítica -ultrapotássica Triunfo
 - Seridó
 - Suíte Máfica
 - Santa Cruz
 - Serrinha Pedro Velho
 - Presidente Juscelino

MAPA DE SITUAÇÃO



FONTE DE DADOS

Carta Topográfica São José de Campestre SB.25 Y-A-I (1054), São José de Mipibu SB.25 Y-A-II (1055), Solânea SB.25 Y-A-IV (1133), Guarabira SB.25 Y-A-V (1134) da SUDENE - Superintendência do Desenvolvimento do Nordeste - Departamento de Recursos Naturais - Divisão de Cartografia - Escala 1:100.000 - Ano: 1972
 Malha Municipal Digital, IBGE, 2001
 Geologia: Mapa Geológico do Brasil - CPRM, 2001 (Base Digital);

CONTRATANTE 	CONTRATADA
-----------------	----------------

CLIENTE E OUSUÁRIO DEPARTAMENTO NACIONAL DE OBRAS CONTRA AS SECAS
PROJETO EIA-RIMA BARRAGEM BUJARI
ÁREA BACIA HIDROGRÁFICA BUJARI
MUNICÍPIOS NOVA CRUZ - RN E CAMPO DE SANTANA - PB
TÍTULO GEOLOGIA

ELABORAÇÃO SÉRGIO COELHO	VERIFICAÇÃO GUTEMBERG DIAS		
DATA 30/04/2009	DATUM SAD 69	ELIPSÓIDE UGGI - 1967	MC 33 W
PROJEÇÃO UTM	ZONA 25 SUL	ESCALA 1:75.000	PADRÃO A1
RESPONSÁVEL TÉCNICO	REVISÃO 00	ANEXO 18	

