

Anexo do Parecer nº 02001.000000/2014-00

Figuras

Figura nº 1 - Área Diretamente Afetada pelo Projeto de Ampliação de N4-N5 - Global

Figura nº 2 - Cavidades com táxons novos em N4E

Figura nº 3 - Cavidades com táxons novos em N4WS e N4WN

Figura nº 4 - Cavidades com táxons novos em N5S e N5SM1

Figura nº 5 - Cavidades de máxima relevância de N4EN

Figura nº 6 - Cavidades de máxima relevância e sem estudos de N4WS

Figura nº 7 - Cavidades de máxima relevância e sem estudos de N5S-N5W-N5E

Figura nº 8 - Cavidades de máxima relevância e sem estudos de N5S-N5SM1

Figura nº 9 - Cavidades de máxima relevância e sem estudos de PESE-N5SM1

Figura nº 10 - Detalhe de ilustração da apresentação da Vale S/A do Plano de Lavra

N4/N5

Área Diretamente Afetada pelo Projeto de Ampliação de N4-N5 - Global



LEGENDA

- Raio de 250 m Cavidades máxima relevância
- Cavidades sem estudo concluído
- Cavidades
- Limite da Área Diretamente Afetada - ADA
- cavas
- Diques de Pilha de Estéril - PDE
- Pilha de Estéril - PDE

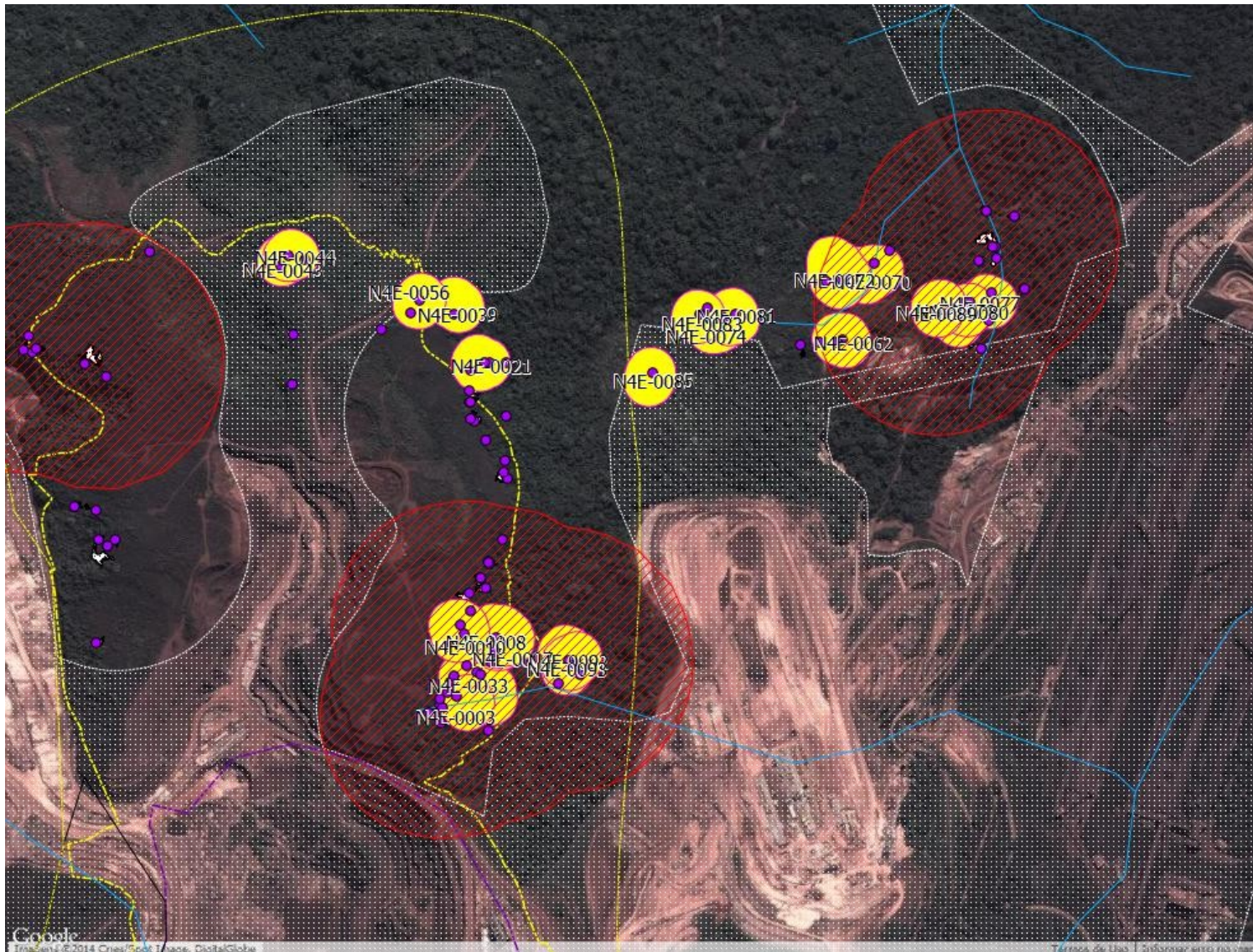
Escala não definida
Imagem 2014 - Google

Figura nº 1

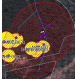

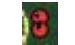


As cavidades no Projeto de Ampliação de N4-N5 com destaques as que estão classificada como grau de relevância máximo e estruturas atuais e previstas.

Elaborado em Abril/2014 COMOC – Ibama a partir de dados fornecidos pela Vale S/A em dez/2013.

Cavidades com táxons novos em N4E - Global



LEGENDA

-  Raio de 250 m Cavidades máxima relevância
-  Cavidades com táxons novos
-  Cavidades
-  Limite da Área Diretamente Afetada - ADA
-  cavas

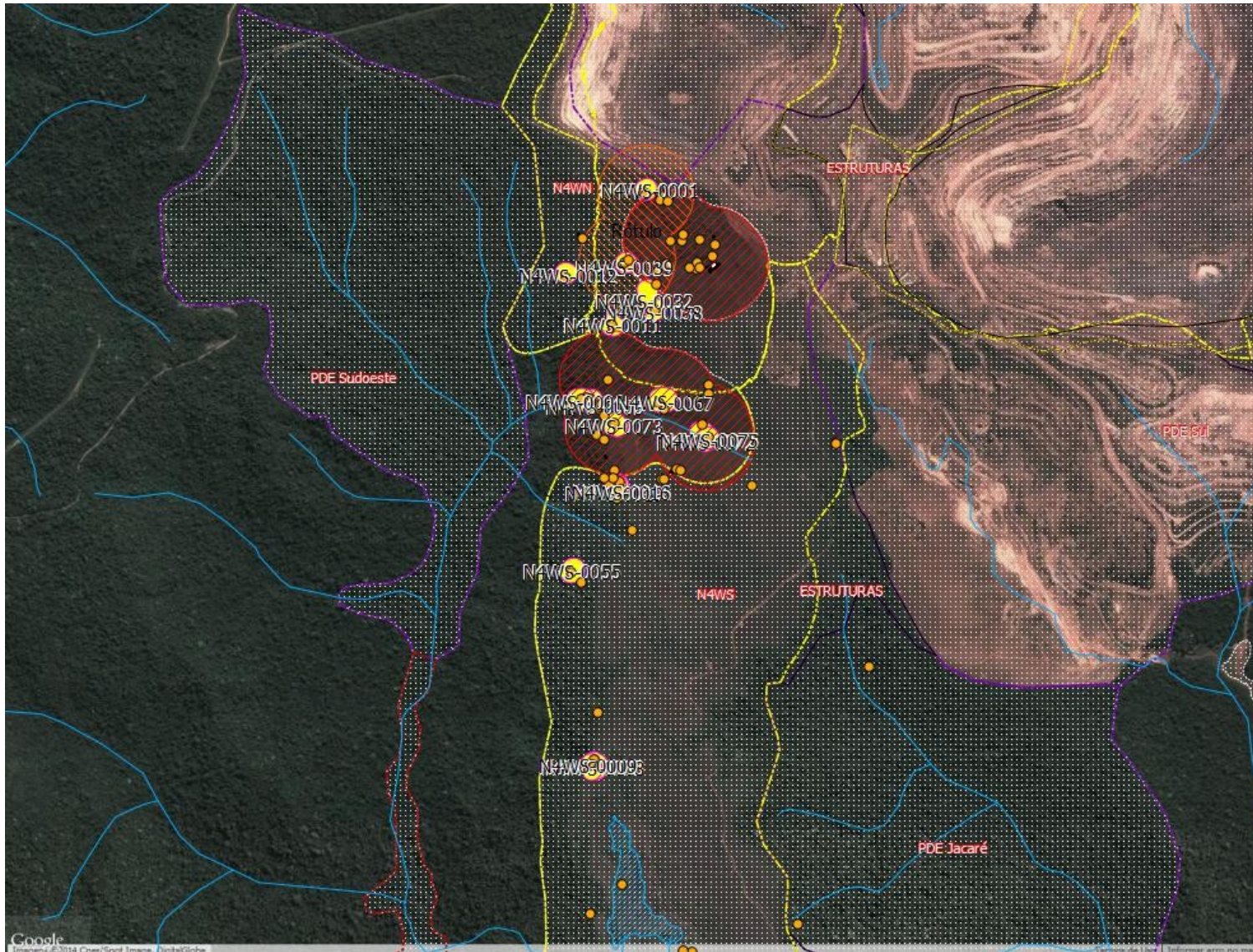
Escala não definida
Imagem 2014 - Google

Figura nº 2

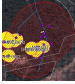

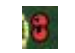


As cavidades de N4E em que ocorrem táxons novos não poderão sofrer impacto negativo irreversível até que sejam descritas formalmente (IN MMA art.19 da IN MMA nº 002/2009).

Elaborado em Abril/2014 COMOC – Ibama a partir de dados fornecidos pela Vale S/A em dez/2013.

Cavidades com táxons novos em N4WS e N4WN - Global



LEGENDA

-  Raio de 250 m Cavidades máxima relevância
-  Cavidades com táxons novos
-  Cavidades
-  Limite da Área Diretamente Afetada - ADA
-  cavas

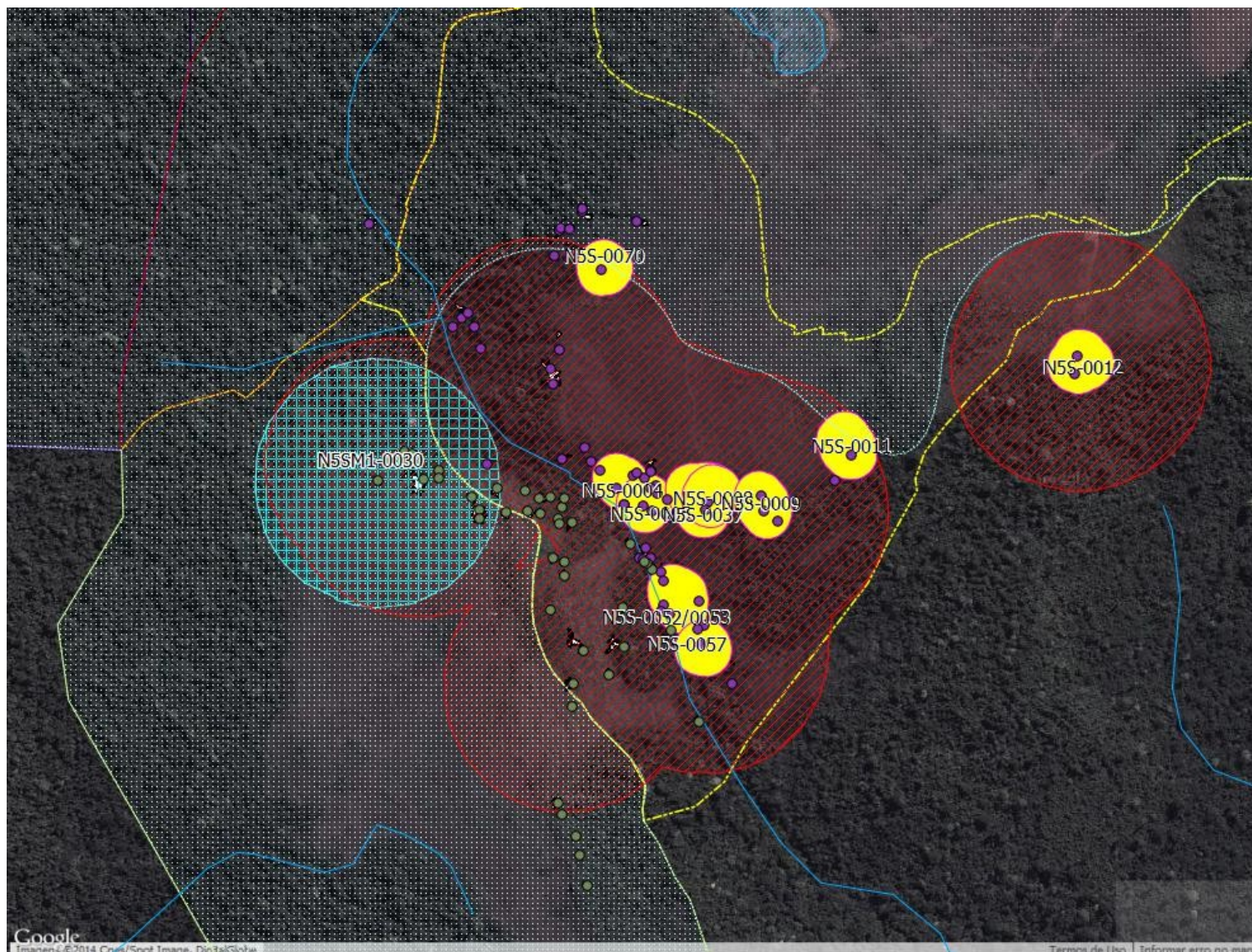
Escala não definida
Imagem 2014 - Google

Figura nº 3

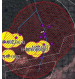




As cavidades de N4W em que ocorrem táxons novos não poderão sofrer impacto negativo irreversível até que sejam descritas formalmente (IN MMA art.19 da IN MMA nº 002/2009).

Elaborado em Abril/2014 COMOC – Ibama a partir de dados fornecidos pela Vale S/A em dez/2013.

Cavidades com táxons novos em N5S e N5SM1 - Global



LEGENDA

-  Raio de 250 m Cavidades máxima relevância
-  Cavidades com táxons novos
-  Cavidades
-  Limite da Área Diretamente Afetada - ADA
-  cavas

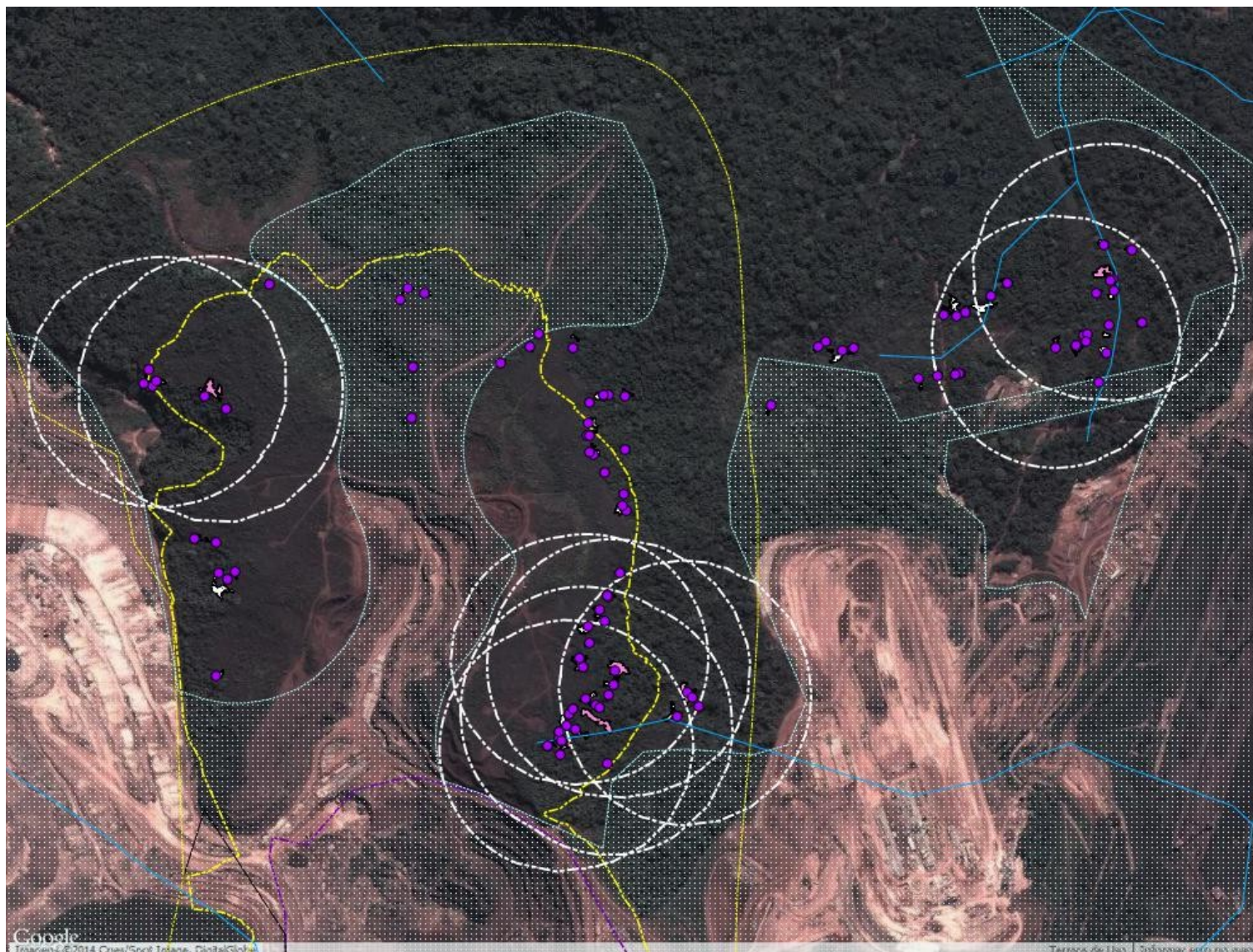
Escala não definida
Imagem 2014 - Google

Figura nº 4


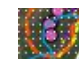
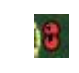


As cavidades de N5S em que ocorrem táxons novos não poderão sofrer impacto negativo irreversível até que sejam descritas formalmente (IN MMA art.19 da IN MMA nº 002/2009).

Elaborado em Abril/2014 COMOC – Ibama a partir de dados fornecidos pela Vale S/A em dez/2013.

Cavidades de máxima relevância de N4EN - Global



LEGENDA

-  Raio de 250 m Cavidades máxima relevância
-  Cavidades sem estudo concluído
-  Cavidades
-  Limite da Área Diretamente Afetada - ADA
-  cavas

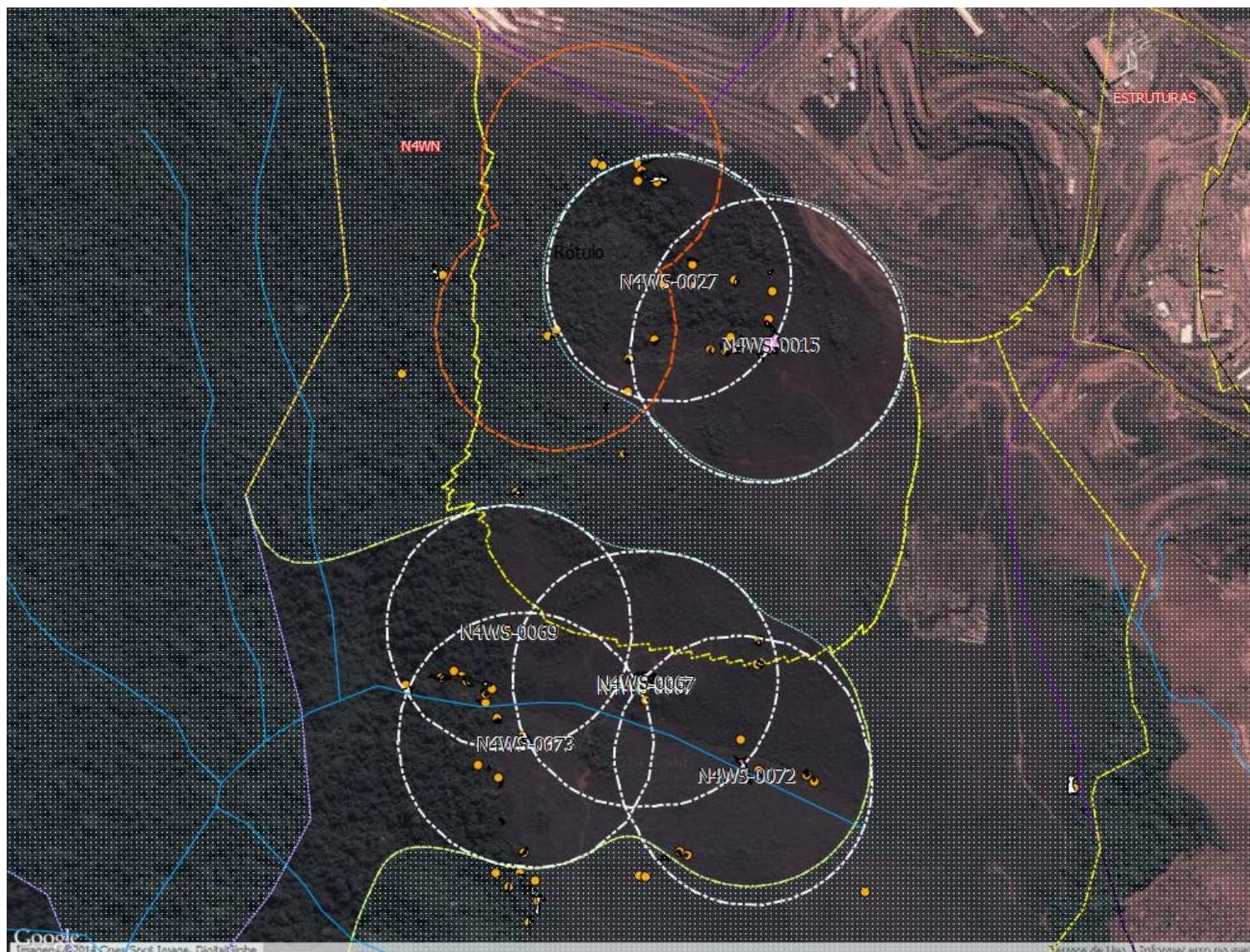
Escala não definida
Imagem 2014 - Google

Figura nº 5



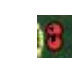


Indicação do raio de 250 m da projeção horizontal das cavidades de N4EN classificadas com o Grau Máximo de relevância. Nota-se que existem estruturas projetadas dentro desses raios. Essas áreas não poderão sofrer impacto negativo irreversível até a definição da área de influência destas cavidades.

Elaborado em Abril/2014 COMOC – Ibama a partir de dados fornecidos pela Vale S/A em dez/2013.

Cavidades de máxima relevância e sem estudos de N4WS - Global



LEGENDA

-  Raio de 250 m Cavidades máxima relevância
-  Cavidades sem estudo concluído
-  Cavidades
-  Limite da Área Diretamente Afetada - ADA cavas
- 

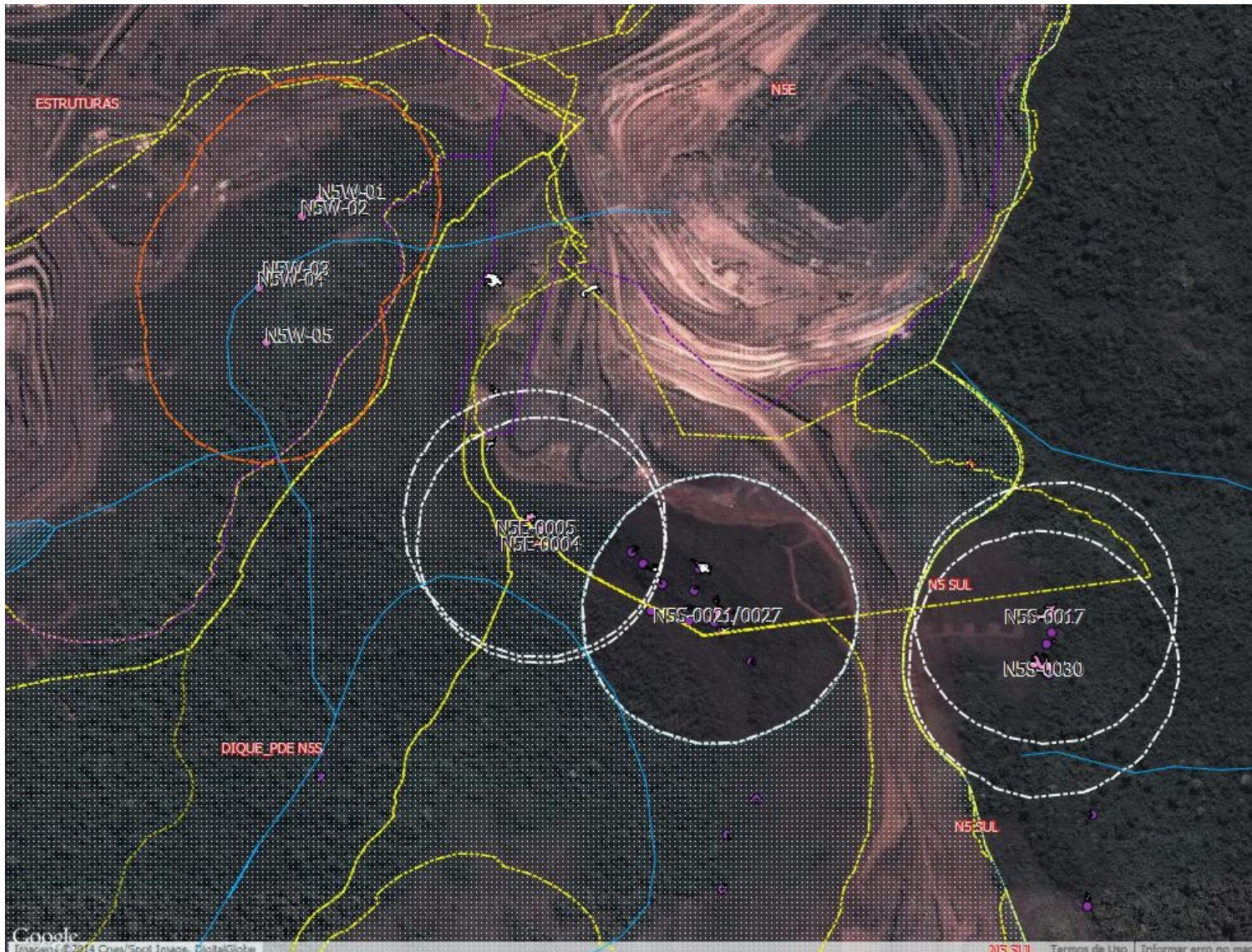
Escala não definida
Imagem 2014 - Google

Figura nº 6






Indicação do raio de 250 m da projeção horizontal das cavidades de N4WS classificadas com o Grau Máximo de relevância aquelas que ainda não foram concluídos os estudos para indicação de relevância. Nota-se que existem estruturas projetadas dentro desses raios. Essas áreas não poderão sofrer impacto negativo irreversível até a definição da área de influência destas cavidades e/ou classificação.

Elaborado em Abril/2014 COMOC – Ibama a partir de dados fornecidos pela Vale S/A em dez/2013.

Cavidades de máxima relevância e sem estudos de N5S-N5W-N5E - Global



LEGENDA

-  Raio de 250 m Cavidades máxima relevância
-  Cavidades sem estudo concluído
-  Cavidades
-  Limite da Área Diretamente Afetada - ADA
-  cavas

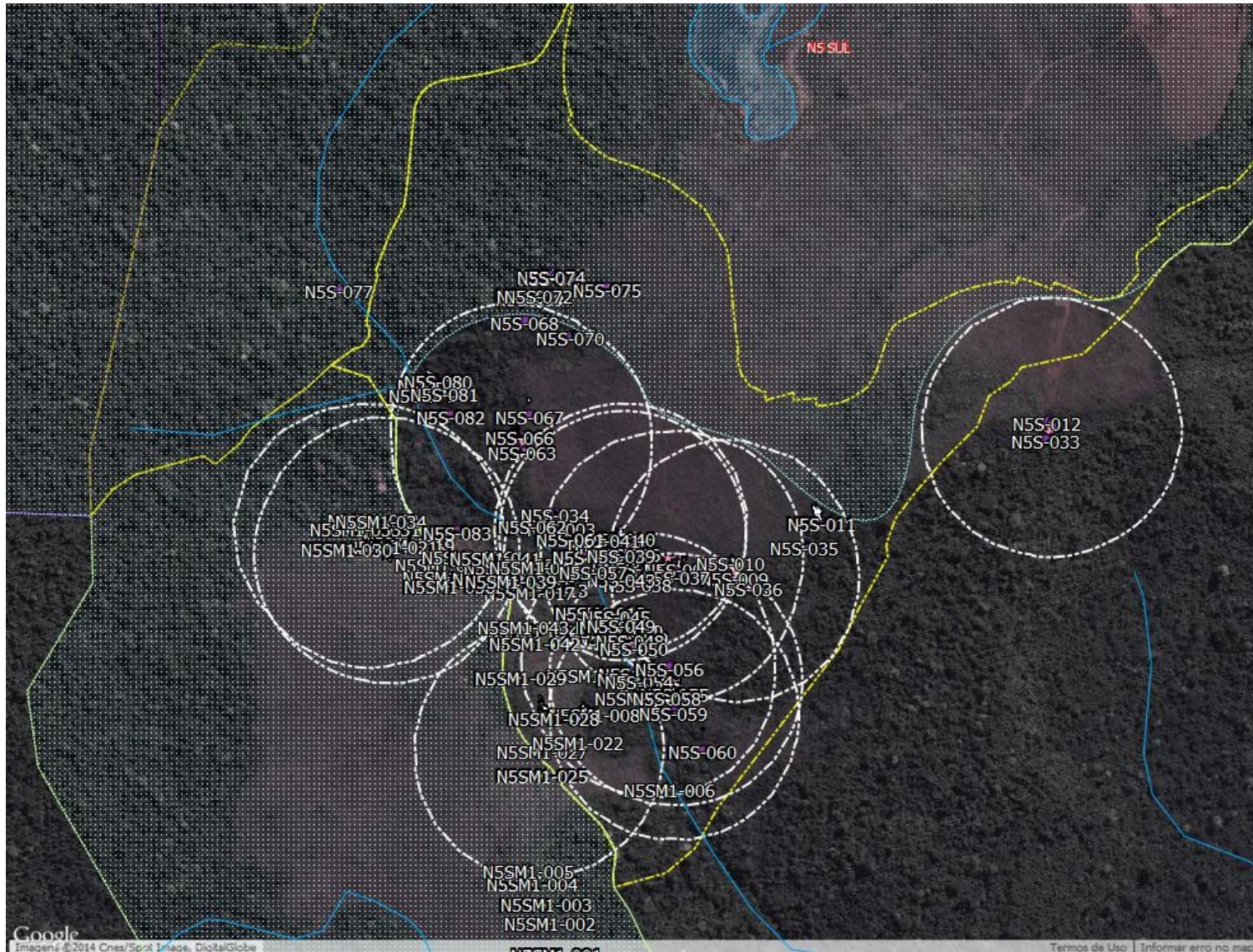
Escala não definida
Imagem 2014 - Google

Figura nº 7


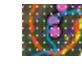

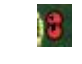


Indicação do raio de 250 m da projeção horizontal das cavidades de N5S-N5W-N5E classificadas com o Grau Máximo de relevância e aquelas que ainda não foram concluídos os estudos para indicação de relevância. Nota-se que existem estruturas projetadas dentro desses raios. Essas áreas não poderão sofrer impacto negativo irreversível até a definição da área de influência destas cavidades e/ou classificação.

Elaborado em Abril/2014 COMOC – Ibama a partir de dados fornecidos pela Vale S/A em dez/2013.

Cavidades de máxima relevância e sem estudos de N5S-N5SM1 - Global



LEGENDA

-  Raio de 250 m Cavidades máxima relevância
-  Cavidades sem estudo concluído
-  Cavidades reclassificada p/ máxima
-  Cavidades
-  Limite da Área Diretamente Afetada - ADA
-  cavas

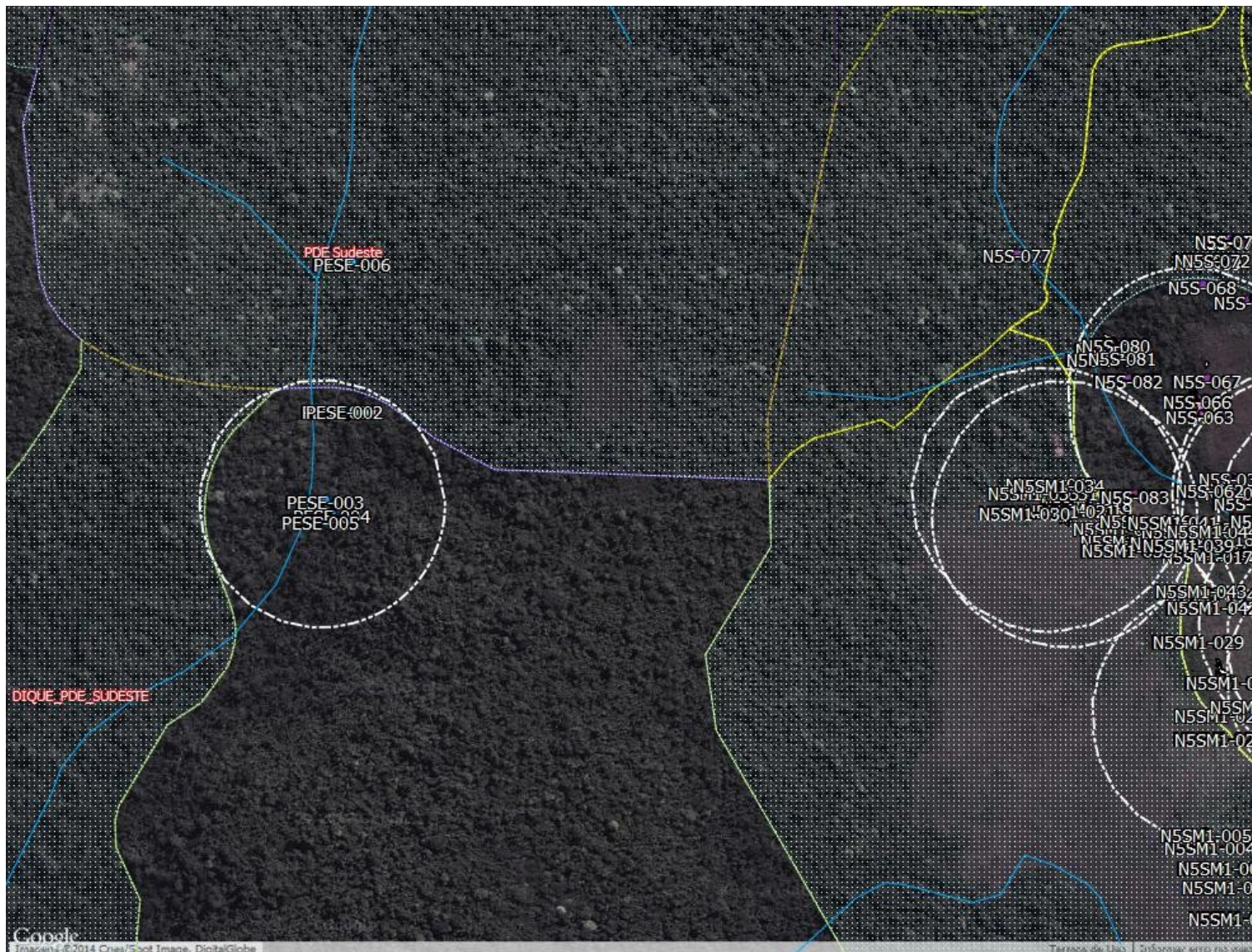
Escala não definida
Imagem 2014 - Google

Figura nº 8


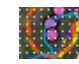
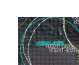
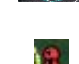


Indicação do raio de 250 m da projeção horizontal das cavidades de N5S-N5SM1 classificadas com o Grau Máximo de relevância. Nota-se que existem estruturas projetadas dentro desses raios. Essas áreas não poderão sofrer impacto negativo irreversível até a definição da área de influência destas cavidades.

Elaborado em Abril/2014 COMOC – Ibama a partir de dados fornecidos pela Vale S/A em dez/2013.

Cavidades de máxima relevância e sem estudos de PESE-N5SM1 - Global



LEGENDA

-  Raio de 250 m Cavidades máxima relevância
-  Cavidades sem estudo concluído
-  Cavidades reclassificada p/ máxima
-  Cavidades
-  Limite da Área Diretamente Afetada - ADA
-  cavas

Escala não definida
Imagem 2014 - Google

Figura nº 9

Indicação do raio de 250 m da projeção horizontal das cavidades de PESE-N5SM1 classificadas com o Grau Máximo de relevância. Nota-se que existem estruturas projetadas dentro desses raios. Essas áreas não poderão sofrer impacto negativo irreversível até a definição da área de influência destas cavidades.

Elaborado em Abril/2014 COMOC – Ibama a partir de dados fornecidos pela Vale S/A em dez/2013.

Detalhe de ilustração da apresentação da Vale S/A do Plano de Lavra N4/N5

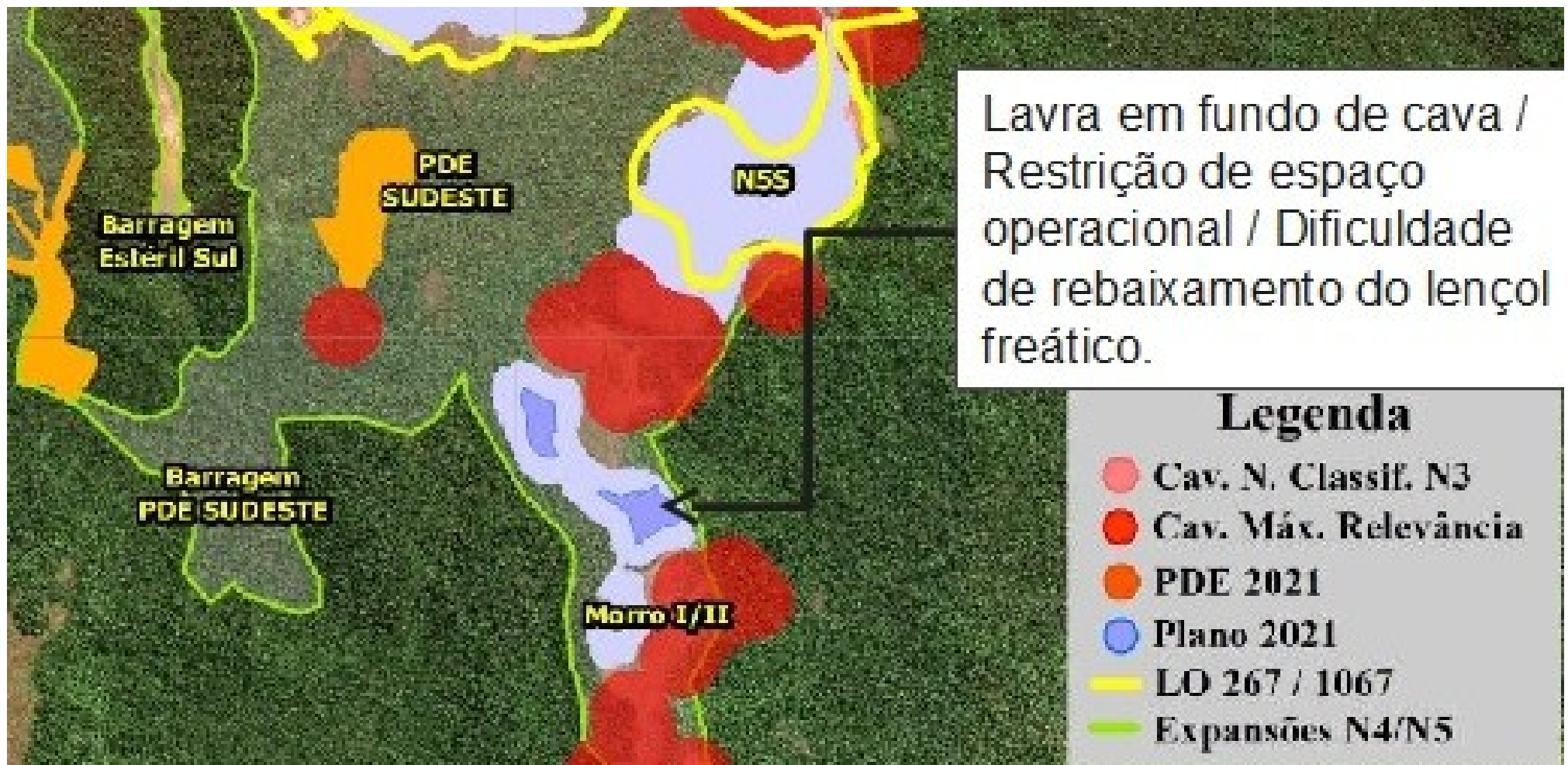


Figura nº 10 - Detalhe do slide nº 21 de apresentação da Vale S/A sobre a atualização do Plano de Lavra de N4-N5, em reunião realizada no Ibama em janeiro de 2014. Destaca-se a existência de cavidades de máxima relevância na área diretamente afetada pelo empreendimento. Conforme o artigo nº 3º do Decreto Federal nº 6.640/2009, cavidades de relevância máxima não podem ser objeto de impactos negativos irreversíveis.