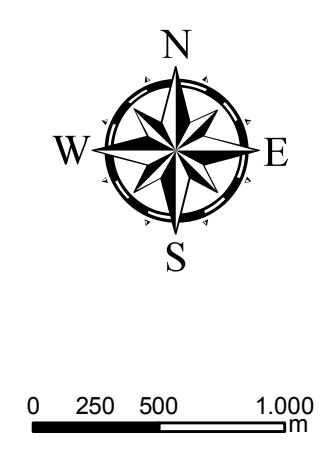
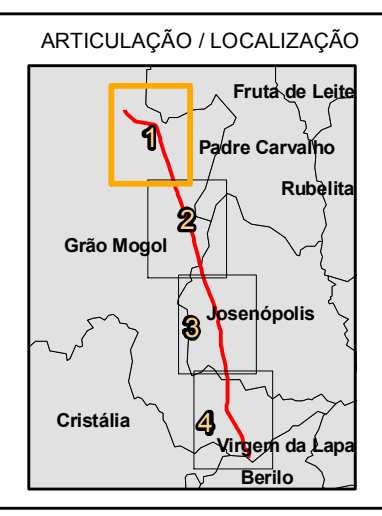
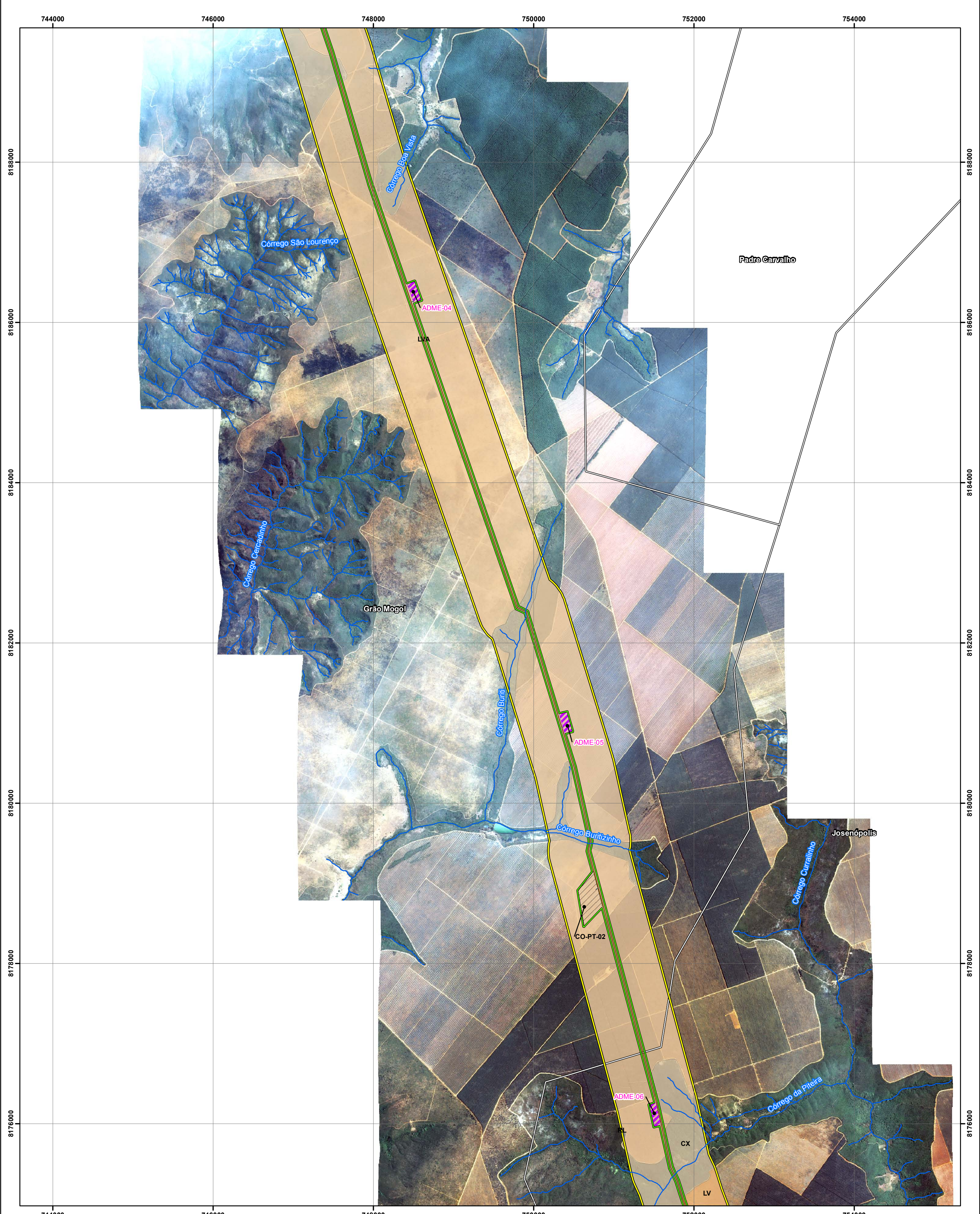




ARTICULAÇÃO / LOCALIZAÇÃO	
	Drenagem
	Acessos
	Adutora Barragem Irapé
	Mineroduto
	Área de estudo
	Área Diretamente Afetada
	Limite Municipal
	Corpo d'água
Instalações	
	Área de deposição de material excedente
	Canteiro de obras
	Estação de bomba
	Subestação principal
Pedologia	
	Neossolo Litólico – RL
	Cambissolo Háptico – CX
	Latossolo Vermelho - LV
	Latossolo Vermelho – Amarelo - LVA



TÍTULO				PEDOLOGIA LOCAL - ADUTORA	
PROJETO				Projeto Vale do Rio Pardo	
EMPRESAS		CONSULTORIA		SAM	
BRANDT meio ambiente		BRANDT MEIO AMBIENTE LTDA		SUL AMERICANA DE METAIS	
TERRAVISION			LOCAL / ÁREA		FORMATO
geotecnologia e geoinformação			Grão Mogol / Josenópolis Minas Gerais		A2
RESPONSÁVEL TÉCNICO		ESCALA	DATA	ARTICULAÇÃO	
Ricardo Kai / Amanda Raposo		1:30.000	MARÇO / 2012	1 - 4	
FONTE		ARQUIVOS/SOFTWARE		PROJEÇÃO	
IBGE 2007 / Brandt 2011 / Imagem Alos Maio-2009		Pedologia_local_adutora_A2.arcgis		UTM SAD 69 EUSO 23S	



**ARTICULAÇÃO / LOCALIZAÇÃO**

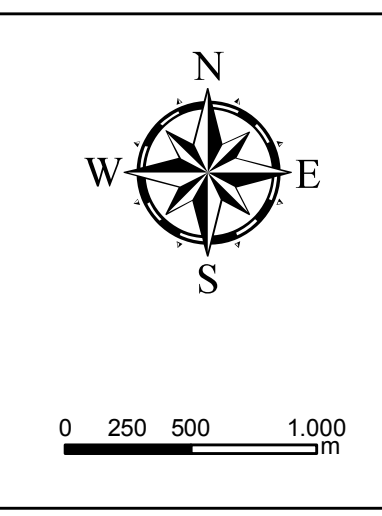
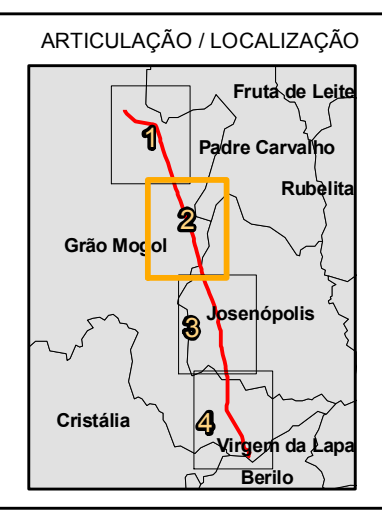
- Drenagem
- Acessos
- Adutora Barragem Irapé
- Mineroduto
- Área de estudo
- Área Diretamente Afetada
- Limite Municipal
- Corpo d'água

**Instalações**

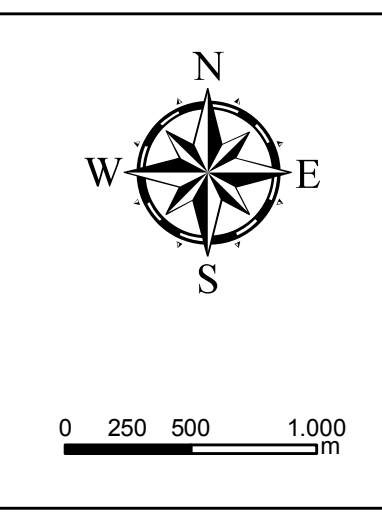
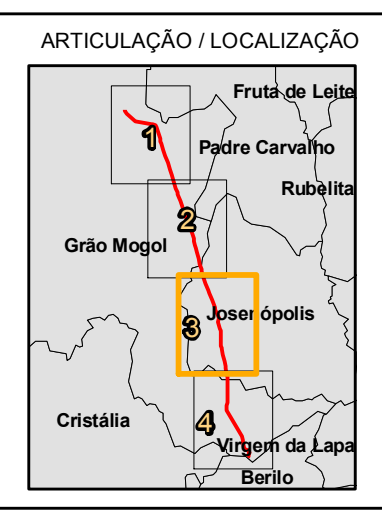
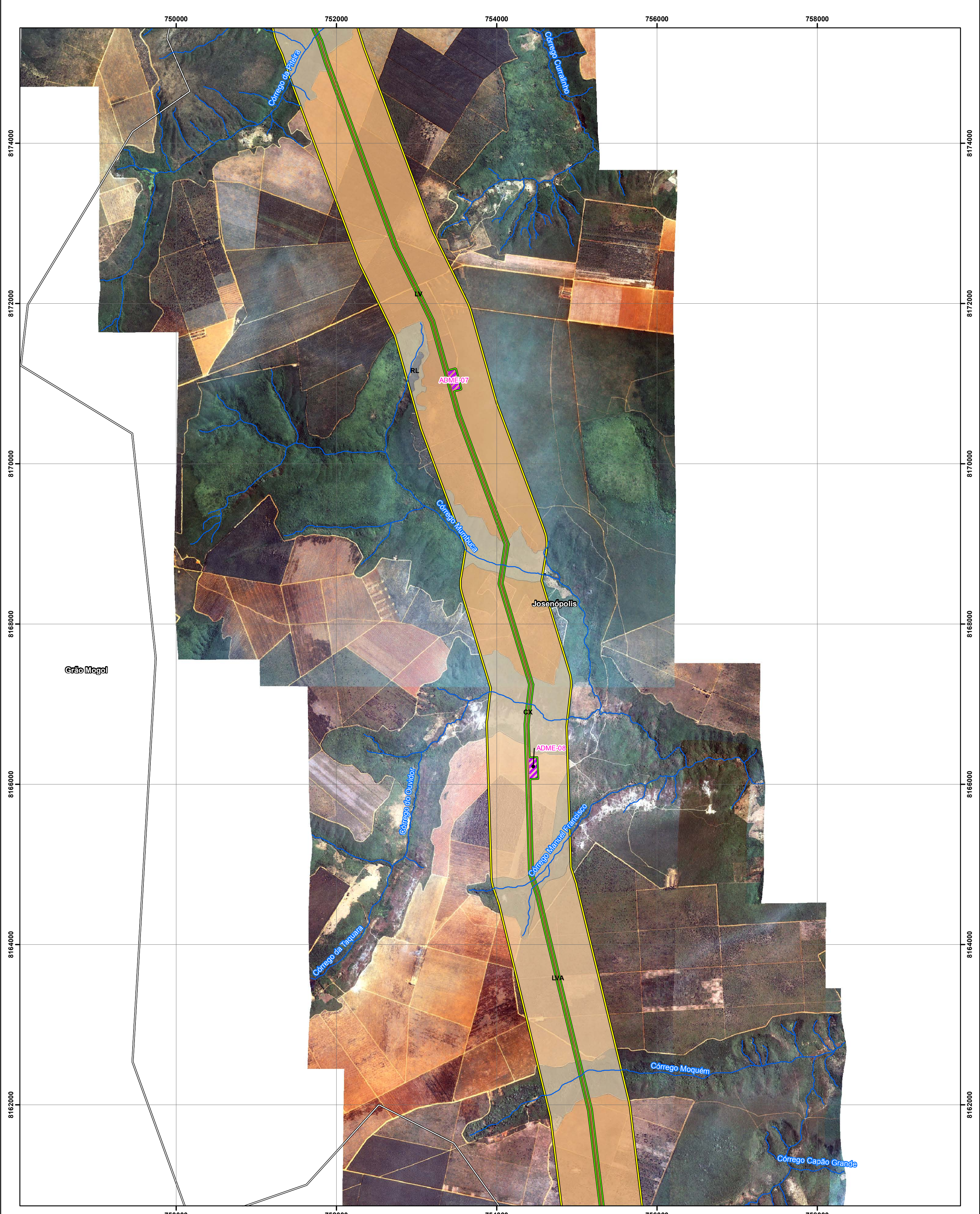
- Área de deposição de material excedente
- Canteiro de obras
- Estação de bomba
- Subestação principal

**Pedologia**

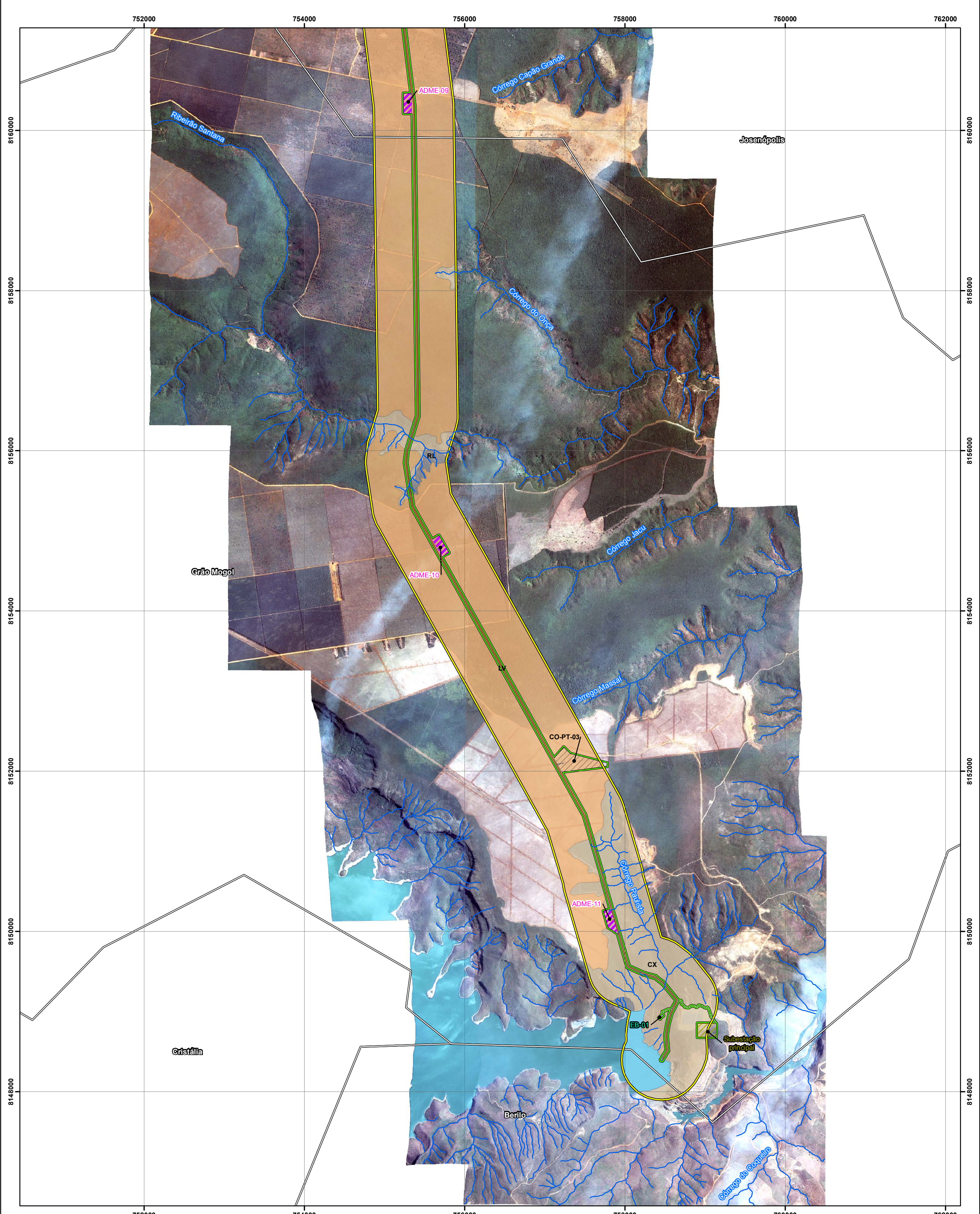
- Neossolo Litólico – RL
- Cambissolo Háplico – CX
- Latossolo Vermelho - LV
- Latossolo Vermelho – Amarelo - LVA



<b>TÍTULO</b> PEDOLOGIA LOCAL - ADUTORA			
<b>PROJETO</b> Projeto Vale do Rio Pardo			
<b>EMPRESAS</b> BRANDT MEIO AMBIENTE LTDA		<b>CONSULTORIA</b> SUL AMERICANA DE METAIS	
<b>TERRAVISION</b> geotecnologia e geointerformação		<b>LOCAL / ÁREA</b> Grão Mogol / Josenópolis Minas Gerais	<b>FORMATO</b> A2
<b>RESPONSÁVEL TÉCNICO</b> Ricardo Kai / Amanda Raposo	<b>ESCALA</b> 1:30.000	<b>DATA</b> JAN - 2012	<b>ARTICULAÇÃO</b> 2 - 4
<b>FONTE</b> IBGE 2007 / Brandt 2011 / Imagem Alos Maio-2009	<b>ARQUIVOS/SOFTWARE</b> Pedologia_local_adutora_A2.arcgis		<b>PROJEÇÃO</b> UTM SAD 69 EUSO 23S

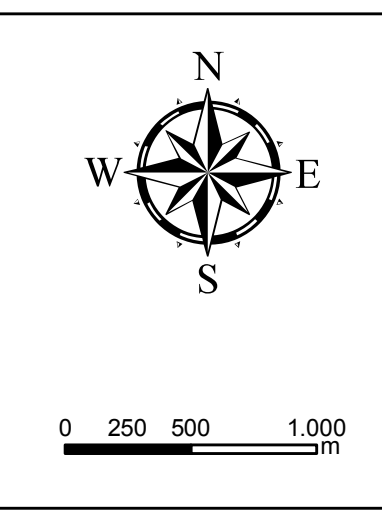
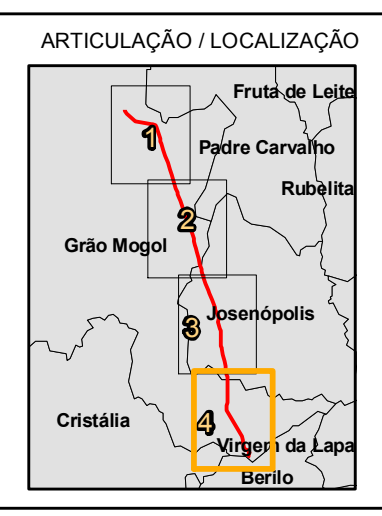


TÍTULO			
PEDOLOGIA LOCAL - ADUTORA			
PROJETO			
Projeto Vale do Rio Pardo			
EMPRESAS		CONSULTORIA	
		BRANDT MEIO AMBIENTE LTDA	
LOCAL / ÁREA		FORMATO	
Grão Mogol / Josenópolis Minas Gerais		A2	
RESPONSÁVEL TÉCNICO	ESCALA	DATA	ARTICULAÇÃO
Ricardo Kai / Amanda Raposo	1:30.000	JAN - 2012	3 - 4
FONTE	ARQUIVO/SOFTWARE	PROJEÇÃO	
IBGE 2007 / Brandt 2011 / Imagem Alos Maio-2009	Pedologia_local_adutora_A2.arcgis	UTM SAD 69 EUSO 23S	



**ARTICULAÇÃO / LOCALIZAÇÃO**

	Drenagem		<b>Instalações</b>
	Acessos		Área de deposição de material excedente
	Adutora Barragem Irapé		Canteiro de obras
	Mineroduto		Estação de bomba
	Corpo d'água		Subestação principal
	Área Diretamente Afetada		<b>Pedologia</b>
	Buffer 500 metros adutora		Neossolo Litólico - RL
	Limite Municipal		Cambissolo Háplico - CX
			Latossolo Vermelho - LV
			Latossolo Vermelho - Amarelo - LVA



<b>TÍTULO</b> PEDOLOGIA LOCAL - ADUTORA			
<b>PROJETO</b> Projeto Vale do Rio Pardo			
<b>EMPRESAS</b> BRANDT MEIO AMBIENTE LTDA	<b>CONSULTORIA</b> SUL AMERICANA DE METAIS		
<b>TERRAVISION</b> geotecnologia e geoinformação	<b>LOCAL / ÁREA</b> Grão Mogol / Josénópolis Minas Gerais	<b>FORMATO</b> A2	
<b>RESPONSÁVEL TÉCNICO</b> Ricardo Kai / Amanda Raposo	<b>ESCALA</b> 1:30.000	<b>DATA</b> JAN - 2012	<b>ARTICULAÇÃO</b> 4 - 4
<b>FONTE</b> IBGE 2007 / Brandt 2011 / Imagem Alos Maio-2009	<b>ARQUIVO/SOFTWARE</b> Pedologia_local_adutora_A2.arcgis	<b>PROJEÇÃO</b> UTM SAD 69 EUSO 23S	