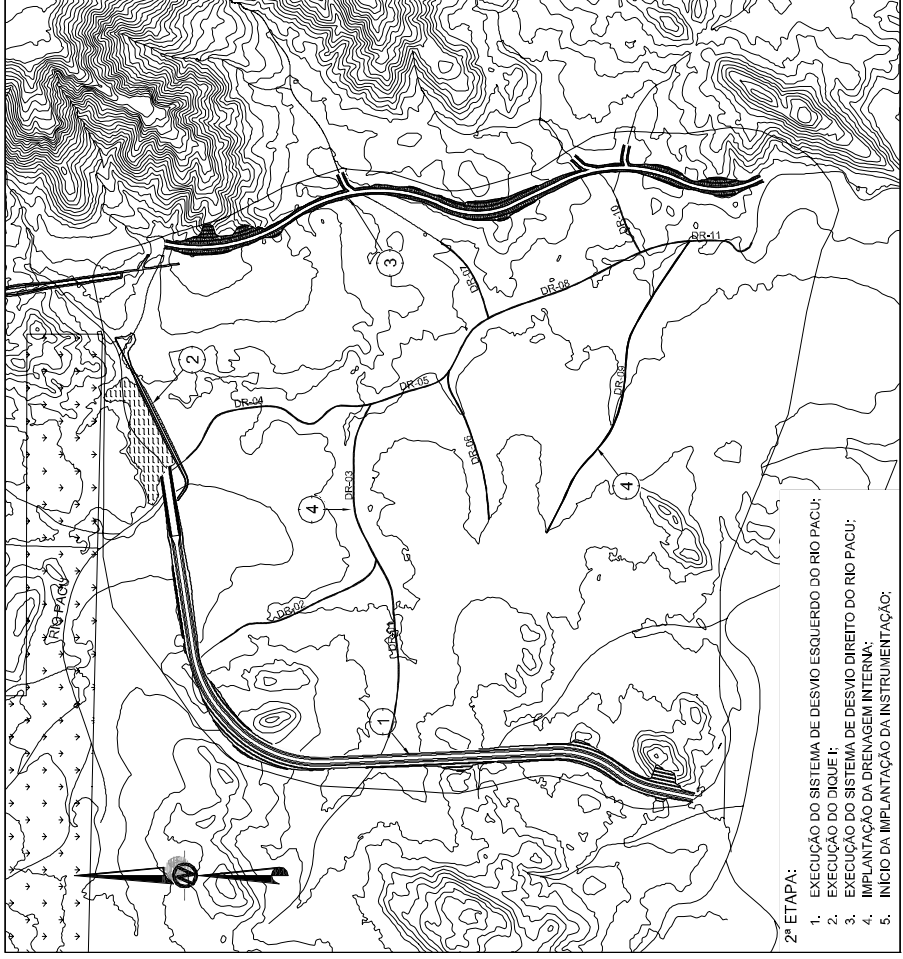


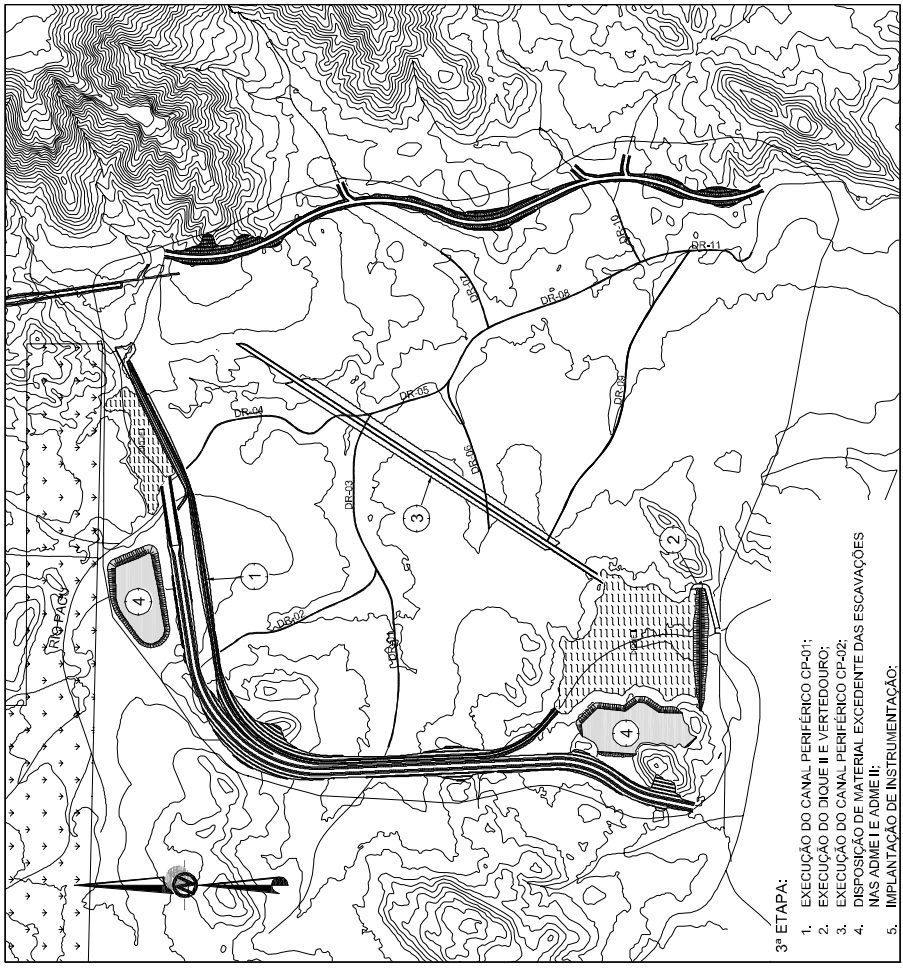
**1ª ETAPA:**

1. LIMPEZA E DESMATAMENTO COM DESTOCAMENTO DE ÁREA;
2. MONITORAMENTO HIDROLÓGICO.



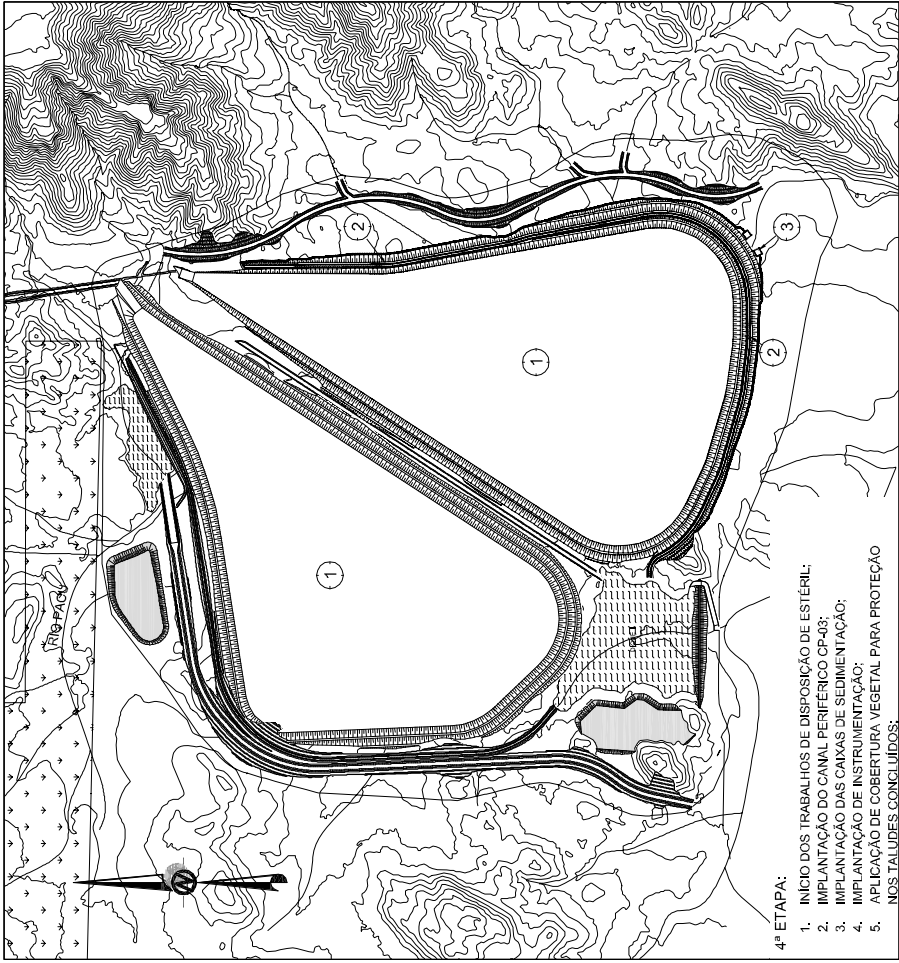
**2ª ETAPA:**

1. EXECUÇÃO DO SISTEMA DE DESVIO ESQUERDO DO RIO PACU;
2. EXECUÇÃO DO DIQUE I;
3. EXECUÇÃO DO SISTEMA DE DESVIO DIREITO DO RIO PACU;
4. IMPLANTAÇÃO DA DRENAGEM INTERNA;
5. INÍCIO DA IMPLANTAÇÃO DA INSTRUMENTAÇÃO;



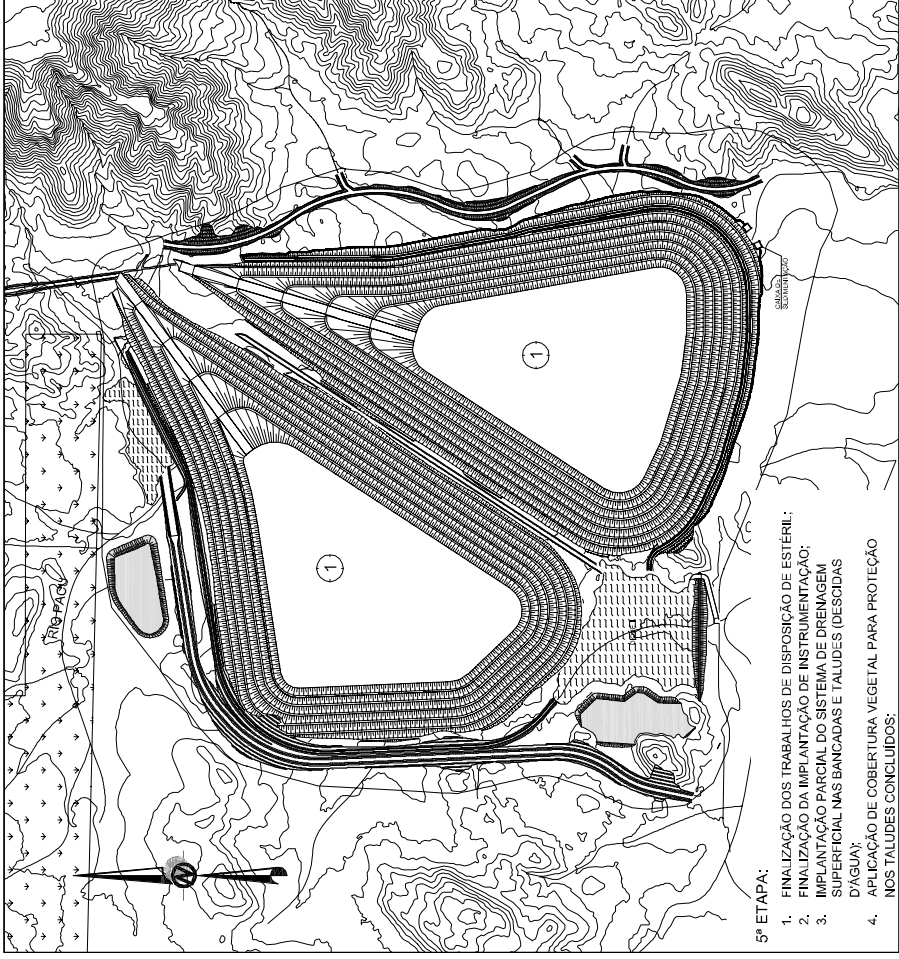
**3ª ETAPA:**

1. EXECUÇÃO DO CANAL PERIFÉRICO GP-01;
2. EXECUÇÃO DO DIQUE II E VERTEDOURO;
3. EXECUÇÃO DO CANAL PERIFÉRICO GP-02;
4. DISPOSIÇÃO DE MATERIAL EXCEDENTE DAS ESCAVAÇÕES NAS ADJETES ADJEME II;
5. IMPLANTAÇÃO DE INSTRUMENTAÇÃO;



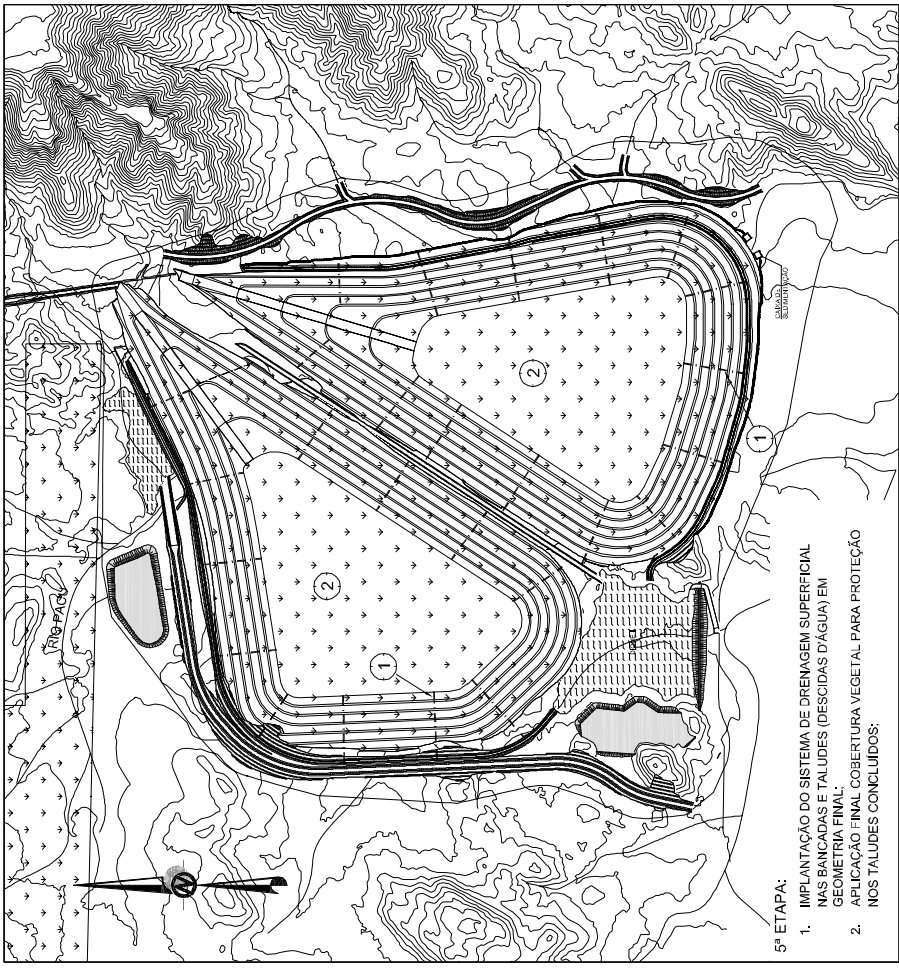
**4ª ETAPA:**

1. INÍCIO DOS TRABALHOS DE DISPOSIÇÃO DE ESTÉRIL;
2. A CONSTRUÇÃO DO DRENO DEVERÁ SER TOTALMENTE CONCLUÍDA ANTES DO INÍCIO DAS ATIVIDADES DE DISPOSIÇÃO DE ESTÉRIL;
3. O MÉTODO CONSTRUTIVO É ASCENDENTE;
4. A DEFINIÇÃO DE COTAS DE APRASAMENTO, DO NÚMERO E GEOMETRIAS DAS BANCADAS INTERMEDIÁRIAS E DO CRONOGRAMA GERAL DE DISPOSIÇÃO DEVERÁ SER DEFINIDO PELA VALE;



**5ª ETAPA:**

1. FINALIZAÇÃO DOS TRABALHOS DE DISPOSIÇÃO DE ESTÉRIL; FINALIZAÇÃO DA IMPLANTAÇÃO DE INSTRUMENTAÇÃO; IMPLANTAÇÃO PARCIAL DO SISTEMA DE DRENAGEM SUPERFICIAL NAS BANCADAS E TALUDES (DESODAS D'AGUA);
2. APLICAÇÃO DE COBERTURA VEGETAL PARA PROTEÇÃO NOS TALUDES CONCLUÍDOS;



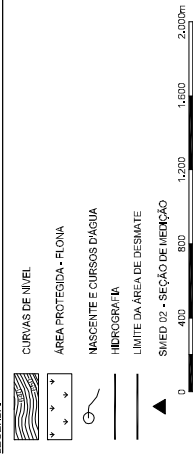
**5ª ETAPA:**

1. IMPLANTAÇÃO DO SISTEMA DE DRENAGEM SUPERFICIAL NAS BANCADAS E TALUDES (DESODAS D'AGUA) EM GEOMETRIA FINAL;
2. APLICAÇÃO FINAL COBERTURA VEGETAL PARA PROTEÇÃO NOS TALUDES CONCLUÍDOS;

**NOTAS**

1. DIMENSÕES E ELEVÇÕES EM METRO, EXCETO ONDE INDICADO.
2. A CONSTRUÇÃO DO DRENO DEVERÁ SER TOTALMENTE CONCLUÍDA ANTES DO INÍCIO DAS ATIVIDADES DE DISPOSIÇÃO DE ESTÉRIL
3. O MÉTODO CONSTRUTIVO É ASCENDENTE;
4. A DEFINIÇÃO DE COTAS DE APRASAMENTO, DO NÚMERO E GEOMETRIAS DAS BANCADAS INTERMEDIÁRIAS E DO CRONOGRAMA GERAL DE DISPOSIÇÃO DEVERÁ SER DEFINIDO PELA VALE;

**LEGENDA:**



**DOCUMENTOS DE REFERÊNCIA**

1. PARA DOCUMENTOS DE REFERÊNCIA VER DESENIJO Nº: 0000KS-X-65583

REV.	T.E.	DESCRIÇÃO	PROJ.	DES.	VER.	APR.	SE.	DATA
B	B	ATENDIMENTO COMENTÁRIOS	RL	RR	RAO	JMM	-	13/03/12
A	B	EMISSÃO INICIAL	RL	RL	RAO	JMM	-	28/02/12

REVISÃO	Nº VALÉ	Nº CONTRATADA	ESCALA
B	0000KS-X-95717	D1-015.129-515-5002_01-B	1:20.000

**VALE** **Goldet Associados**

Sítio/Projeto: **PROJETO FERRO CARAJÁS S11D**  
 Nº do Projeto: **—**  
 Nº do SE: **—**

**ESTUDO BÁSICO**  
**MINA S11D**  
**PILHAS ESTÉRIL E BAIXO TEOR**  
**SEQUÊNCIA CONSTRUTIVA**  
**PLANTA**

REVISÕES

TIPO DE EMISSÃO	(A) PRELIMINAR	(B) PARA APROVAÇÃO	(C) PARA CONHECIMENTO	(D) PARA COTAÇÃO	(E) PARA CONSTRUÇÃO	(F) CONFORME COMPRADO	(G) CANCELADO	(H) CANCELADO
REVISÃO								

Nº VALÉ: **0000KS-X-95717**  
 Nº CONTRATADA: **D1-015.129-515-5002\_01-B**  
 ESCALA: **1:20.000**

FE-6-801 - Rev 3 (A1)

REVISÃO	DATA	DESCRIÇÃO
01	28/02/12	EMISSÃO INICIAL
02	13/03/12	ATENDIMENTO COMENTÁRIOS