

**LEGENDA**

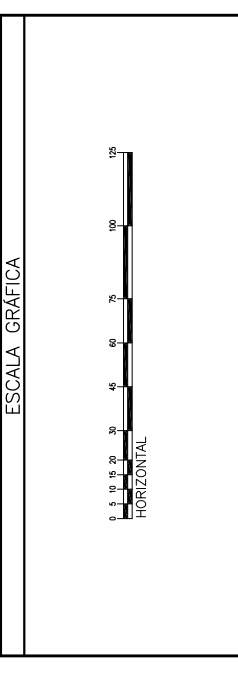
**TERRAPLENAGEM**

CURVAS DE NIVEL  
 OFF-SET DE CORTE  
 PISTA DE PAVIMENTO/PLATAFORMA  
 OFF-SET DE ATERRO

**DRENAGEM**

CAIXA COLETORES - CCS/CCT  
 SAÍDA D'ÁGUA DE CORTE - SDC  
 DISSIPADOR DE ENERGIA - DES/DEB  
 SENTIDO DE ESCOAMENTO  
 BANQUETA - SBA/STC  
 MEIO-FIO - MFC  
 CANALETA - CRC/CRC/MC  
 SARETA DE CORTE - STC  
 SARETÃO  
 SARETA DE ATERRO - SCA  
 VALETA DE PROTEÇÃO DE CORTE - VPC  
 VALETA DE PROTEÇÃO DE ATERRO - VPA  
 DRENO

ENTRADA D'ÁGUA DE ATERRO - EDA  
 DESOIDA D'ÁGUA EM DEGRAUS PARA TALUDES - DAD  
 DESOIDA D'ÁGUA TIPO RÁPIDO - DAR  
 DESOIDA D'ÁGUA EM DEGRAUS PARA TERRENO NATURAL - DADN  
 CANAL  
 TRANSPOSIÇÃO DE SARETA - TSS  
 CANALETA TAMPADA - CRT  
 BUERO TUBULAR DE CONCRETO PROJETADO (PERFIL) - BSTC  
 BUERO TUBULAR DE CONCRETO EXISTENTE (PERFIL) - BSTC  
 BUERO CELULAR DE CONCRETO PROJETADO (PERFIL) - BSCC  
 BUERO CELULAR DE CONCRETO EXISTENTE (PERFIL) - BSCC  
 BUERO EXISTENTE (PLANTA)  
 BUERO SIMPLES (PLANTA)  
 BUERO DUPLO (PLANTA)  
 BUERO TRIPLO (PLANTA)  
 CANALETA PROTEGIDA COM GUARDA CORPO  
 CANALETA TAMPADA PARA PASSAGEM DE PEDESTRES  
 CANALETA TAMPADA PARA PASSAGEM DE VEÍCULOS  
 CANALETA TAMPADA PARA PASSAGEM DOS MÓDULOS  
 PASSAGEM SOB PASSEIO



**VALE**

Site/Projeto

**PROJETO FERRO CARAJÁS S/A**

**PROJETO DETALHADO**

USINA DE BENEFICIAMENTO - TQ'S E PILHAS DE REGULARIZAÇÃO DA ALIMENTAÇÃO DO TQD

INFRAESTRUTURA - TR-201KS-09

PROJETO DE DRENAGEM

PLANTA, PERFIL E LINEAR - FL. 3/3

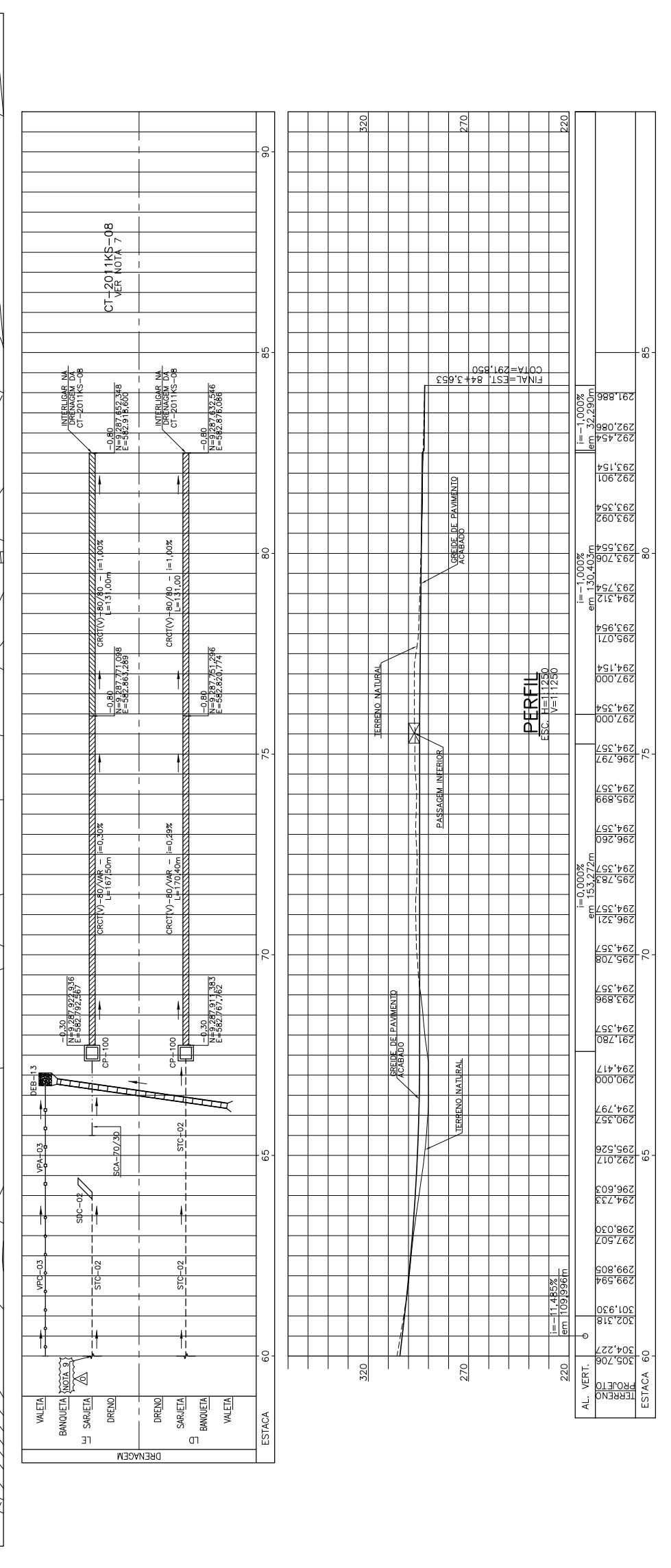
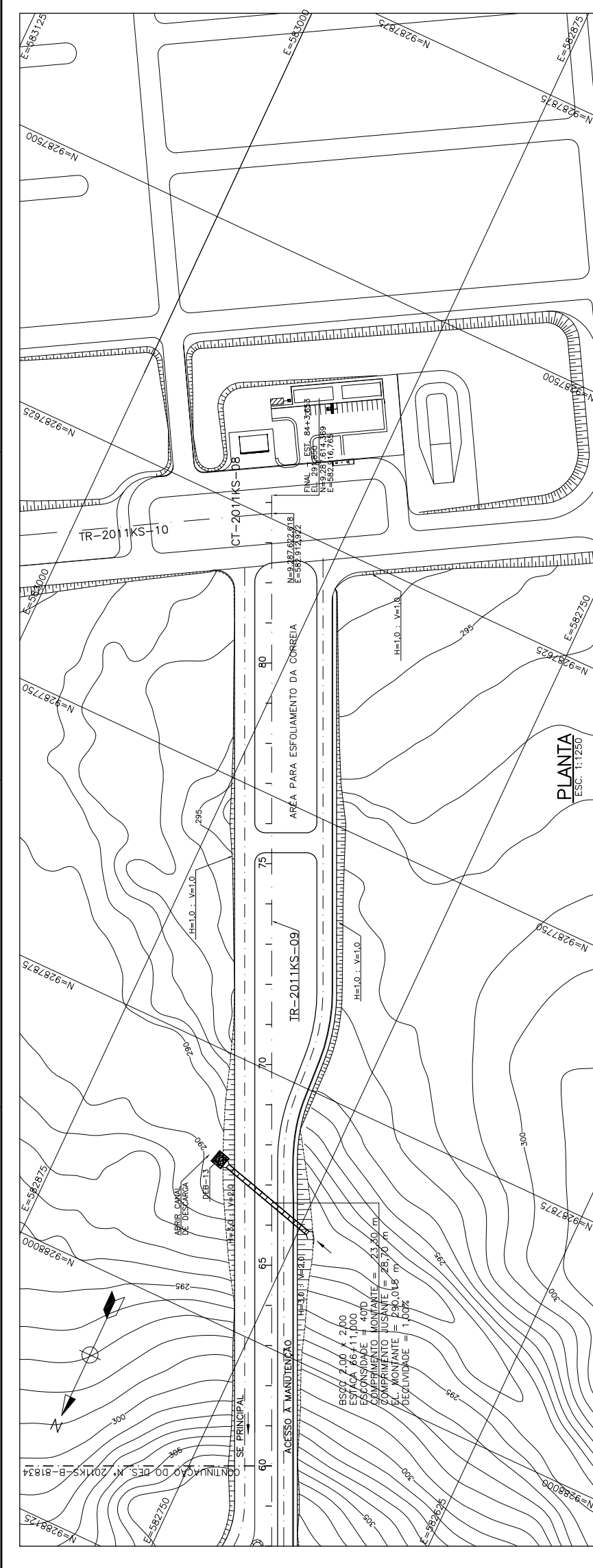
INDIC. N° VALA: 201KS-B-81835

ESCALA N° CONTRATA: 0

REVISÃO N° DO PROJETO: NT030-01

SIN-LAYALIN Nitroconsult

Walter Pereira



**DOCUMENTOS DE REFERÊNCIA**

- 000KS-L-0310 - PROJETO BÁSICO - ARRANJO MECÂNICO - PLANO DIRETOR
- 201KS-B-81825 A 201KS-B-81827 - PROJETO DETALHADO - USINA DE BENEFICIAMENTO - TQ'S E PILHAS DE REGULARIZAÇÃO DA ALIMENTAÇÃO DO TQD - INFRAESTRUTURA - TR-201KS-09
- PROJETO GEOMÉTRICO - PLANTA E PERFIL - FL. 1/3 A FL. 3/3

**NOTAS**

- 1 - MEDIDAS, COORDENADAS E ELEVAÇÕES EM METRO, EXCETO ONDE INDICADO.
- 2 - PARA OS TQ'S, DISPOSITIVOS E SEÇÕES TRANSVERSAS DOS BUEROS VER DES. 6020MS-B-81501.
- 3 - OS ESPAÇOS CONFINADOS DEVEM SER IDENTIFICADOS, BLOQUEADOS E SINALIZADOS PARA EVITAR A ENTRADA DE PESSOAS NÃO AUTORIZADAS (RAC-6-C3).
- 4 - PARA MAIORES DETALHES DOS DISPOSITIVOS AQUI APRESENTADOS VER PADRÃO DER-MG, VER RT-01.47.º (CADERNO DE DRENAGEM, PROJETOS PADRÃO-2007).
- 5 - PARA OS DISPOSITIVOS QUE NÃO FORAM APRESENTADOS VER PADRÃO DNIT, CADERNO DE DRENAGEM, PROJETOS PADRÃO-2007.
- 6 - ASSEIO DE FORA REALIZADO NAS CANALETAS, SARETAS, BUEROS E CANAIS PARA DEBERÁ SER FEITA LIMPEZA DO SISTEMA DE DRENAGEM.
- 7 - O BOM FUNCIONAMENTO DO SISTEMA DE DRENAGEM.
- 8 - PARA A DRENAGEM DA CT-201KS-08 VER DES. 201KS-B-81853.
- 9 - PREVER ESCADA FIXA COM DEGRAUS ESPALADOS EM MÉDIA, A CADA 30cm, PARA ACESSO AO FUNDO DAS CAIXAS DE CAPTAÇÃO, CONFORME DETALHE DE INSERIDOS METÁLICOS DO DESENHO LN-201KS-C-81500.

**REVISÕES**

REV. T.E.	DESCRIÇÃO	PROJ.	DES.	VER.	APR.	SE.	DATA
0	E APROVADO	JOU	PHI	VTG	RCI		30/07/12
A	B EMISSÃO INICIAL - CANCELADA E SUBSTITUI O DES. 201KS-B-81871	JOU	PHI	VTG	RCI		20/07/12

T.E.: (A) PRELIMINAR (C) PARA CONHECIMENTO (E) PARA CONSTRUÇÃO (G) CONFORME CONSTRUÍDO  
 (B) PARA APROVAÇÃO (D) PARA COTAÇÃO (F) CONFORME COMPRADO (H) CANCELADO