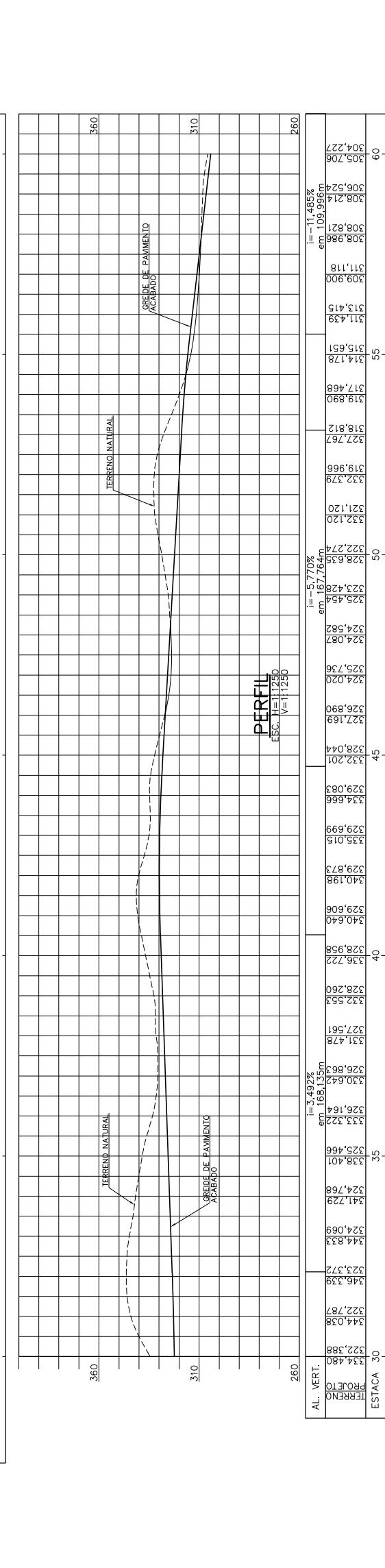
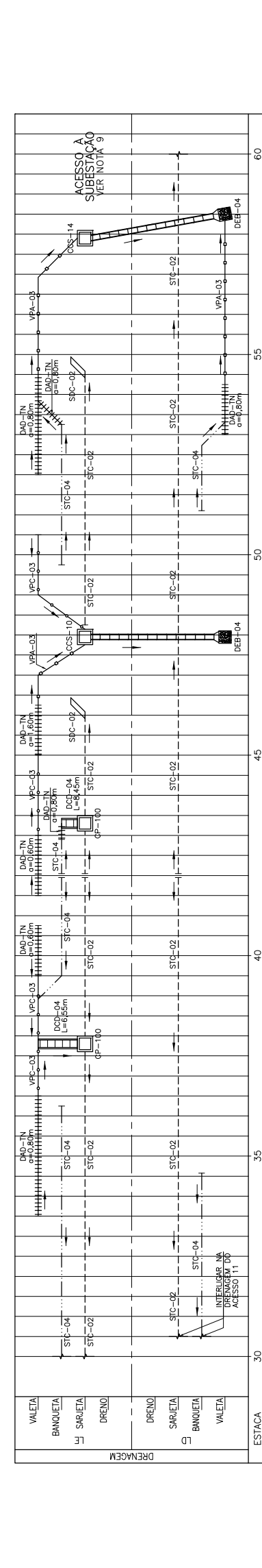
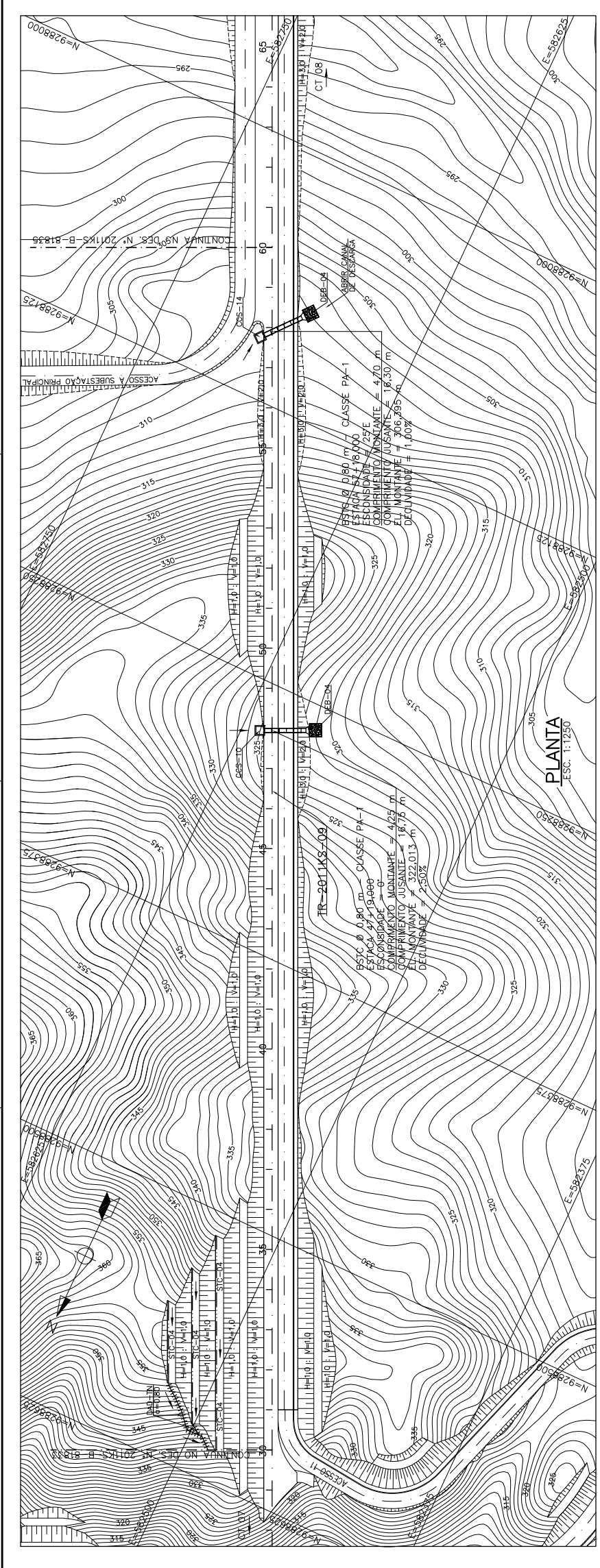
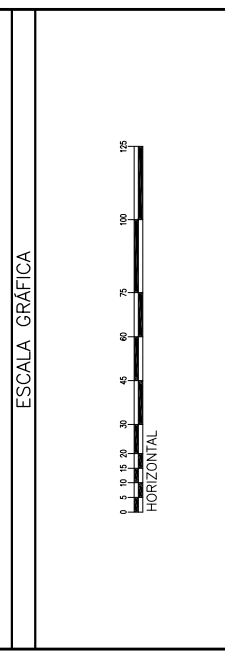


- ENTRADA D'ÁGUA DE ATERRAMENTO - ADA
- DESCIDA D'ÁGUA EM DEGRAUS PARA TALUDES - DAD
- DESCIDA D'ÁGUA TIPO RÁPIDO - DAR
- DESCIDA D'ÁGUA EM DEGRAUS PARA TERRENO NATURAL - DADIN
- CANAL
- TRANSPOSIÇÃO DE SARIETA - TSS
- CANAleta TAMPA DA - CRT
- BUERO TUBULAR DE CONCRETO PROJETADO (PERFL) - BSTC
- BUERO TUBULAR DE CONCRETO EXISTENTE (PERFL) - BSTC
- BUERO CELULAR DE CONCRETO PROJETADO (PERFL) - BSCC
- BUERO CELULAR DE CONCRETO EXISTENTE (PERFL) - BSCC
- BUERO EXISTENTE (PLANTA)
- BUERO SIMPLES (PLANTA)
- BUERO DUPLA (PLANTA)
- BUERO TRIPLO (PLANTA)
- CANAleta PROTEGIDA COM GUARDA CORPO
- CANAleta TAMPA DA PARA PASSAGEM DE PEDESTRES
- CANAleta TAMPA DA PARA PASSAGEM DE VEICULOS
- CANAleta TAMPA DA PARA PASSAGEM DOS MÓDULOS
- PASSAGEM SOB PASSEIO



REVISÃO	INDIC.	N.º	VALOR	N.º	CONTRATADA	REVISÃO
2			2011KS-B-81834			2

PROJ.	DES.	VER.	APR.	SE.	DATA

PROJ.	DES.	VER.	APR.	SE.	DATA

PROJ.	DES.	VER.	APR.	SE.	DATA

PROJ.	DES.	VER.	APR.	SE.	DATA

NOTAS

- 1 - MEDIDAS, COORDENADAS E ELEVACOES EM METRO, EXCETO ONDE INDICADO.
- 2 - PARA TUBULOS E DISPOSITIVOS E SECOES TRANSVERSAIS DO BUENOS VER DES-2011KS-B-81825 A 2011KS-B-81827 - PROJETO DETALHADO - USINA DE BENEFICIAMENTO - TUDO'S E PILHAS DE REGULARIZACAO DA ALIMENTACAO DO TUDO - INFRAESTRUTURA - TR-2011KS-09
- 3 - PARA MAIORES DETALHES DOS DISPOSITIVOS AQUI APRESENTADOS VER PADRAO DER-MG, VER RT-01.47.0 (CADRNO DE DRENAGEM, PROJETOS PADRAO-2007).
- 4 - PARA MAIORES DETALHES DOS DISPOSITIVOS AQUI APRESENTADOS VER PADRAO DER-MG, VER RT-01.47.0 (CADRNO DE DRENAGEM, PROJETOS PADRAO-2007).
- 5 - OS BUENOS DE TUBULOS DE CONCRETO PROJETADO OU EXISTENTE FORAM FORNECIDOS COM REVESTIMENTO INTERNO EM ARGAMASSA DE CIMENTO PORTLAND COM FIBRA DE VIDRO E REVESTIMENTO EXTERNO EM ARGAMASSA DE CIMENTO PORTLAND COM FIBRA DE VIDRO.
- 6 - DEVERA SER FEITA LIMPEZA NAS CANALETAS, SARIETAS, BUENOS E CANAS PARA O BOM FUNCIONAMENTO DO SISTEMA DE DRENAGEM.
- 7 - PARA TODAS AS BANQUETAS FORAM PROJETADAS SARIETAS TIPO STC-04.
- 8 - PARA ESCADA FIXA COM DEGRAUS ESPAÇADOS EM MEDIA, A CADA 30cm, PARA ACESSO AO FUNDO DAS CAIXAS DE CAPTACAO, CONFORME DETALHE DE INSERTO METALICO DA DISCRINA CONCRETO.

DOCUMENTOS DE REFERENCIA

- 000KS-L-0310 - PROJETO BASICO - ARRANJO MECANICO - PLANO DIRETOR
- 2011KS-B-81825 A 2011KS-B-81827 - PROJETO DETALHADO - USINA DE BENEFICIAMENTO - TUDO'S E PILHAS DE REGULARIZACAO DA ALIMENTACAO DO TUDO - INFRAESTRUTURA - TR-2011KS-09
- PROJETO GEOMETRICO - PLANTA E PERFIL - FL. 1/3 A FL. 3/3