

**LEGENDA**

**TERRAPLENAGEM**

CURVAS DE NIVEL  
 OFF-SET DE CORTE  
 PISTA DE PAVIMENTO/PLATAFORMA  
 OFF-SET DE ATERRIO

**DRENAGEM**

CAIXA COLETORES - CCS/CC  
 SAÍDA D'ÁGUA DE CORTE - SDC  
 DISSIPADOR DE ENERGIA - DES/DEB  
 SENTIDO DE ESCOAMENTO  
 BANQUETA - SBA/STC  
 MEIO-FIO - MFC  
 CANALETA - CRC/CRC/AMC  
 SAREIETA DE CORTE - STC  
 SAREIETA  
 SAREIETA DE ATERRIO - SCA  
 VALETA DE PROTEÇÃO DE CORTE - MPC  
 VALETA DE PROTEÇÃO DE ATERRIO - VPA  
 DRENO

ENTRADA D'ÁGUA DE ATERRIO - EDA  
 DESCIDA D'ÁGUA EM DEGRÁUS PARA TALUDES - DAD  
 DESCIDA D'ÁGUA TIPO RÁPIDO - DAR  
 DESCIDA D'ÁGUA EM DEGRÁUS PARA TERRENO NATURAL - DADTN  
 CANAL  
 TRANSPOSIÇÃO DE SAREIETA - TSS  
 CANALETA TAMPADA - CRT  
 BUJÃO TUBULAR DE CONCRETO PROJETADO (PERFIL) - BSTC  
 BUJÃO TUBULAR DE CONCRETO EXISTENTE (PERFIL) - BSTC  
 BUJÃO CELULAR DE CONCRETO PROJETADO (PERFIL) - BSCC  
 BUJÃO CELULAR DE CONCRETO EXISTENTE (PERFIL) - BSCC  
 BUJÃO EXISTENTE (PLANTA)  
 BUJÃO SIMPLES (PLANTA)  
 BUJÃO DÚPLIO (PLANTA)  
 BUJÃO TRÍPLIO (PLANTA)  
 CANALETA PROTEGIDA COM GUARDA CORPO  
 CANALETA TAMPADA PARA PASSAGEM DE PEDESTRES  
 CANALETA TAMPADA PARA PASSAGEM DE VEÍCULOS  
 CANALETA TAMPADA PARA PASSAGEM DOS MÓDULOS  
 PASSAGEM SOB PASSEIO

**ESCALA GRÁFICA**

0 5 10 20 30 40 50 60 70 80 90 100  
 HORIZONTAL

**ESCALA**

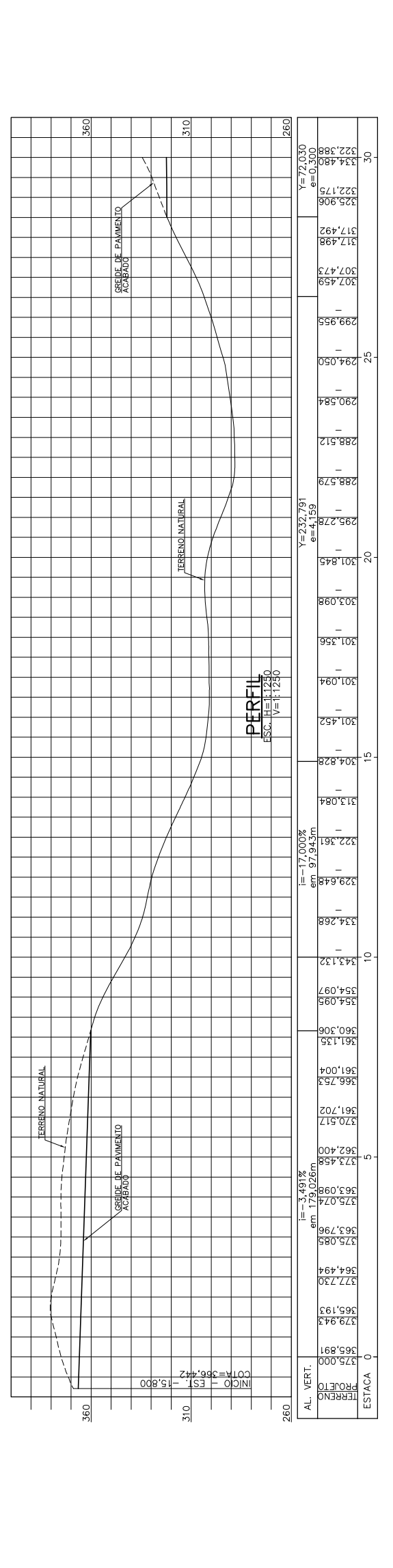
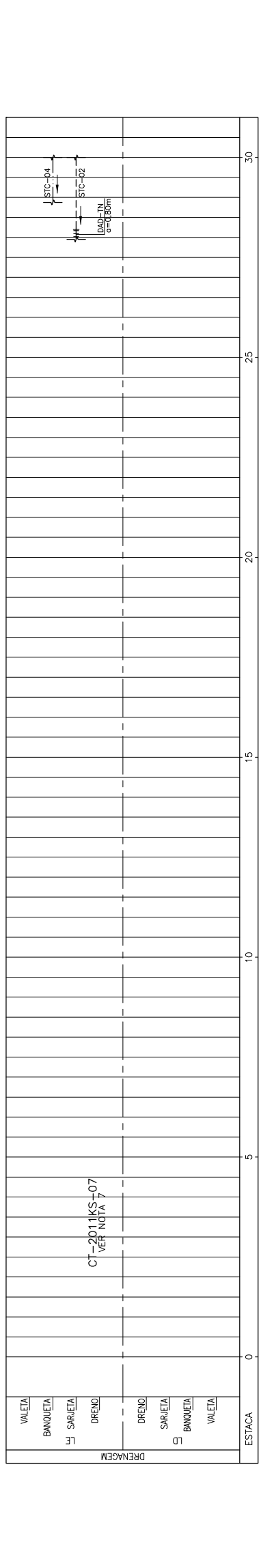
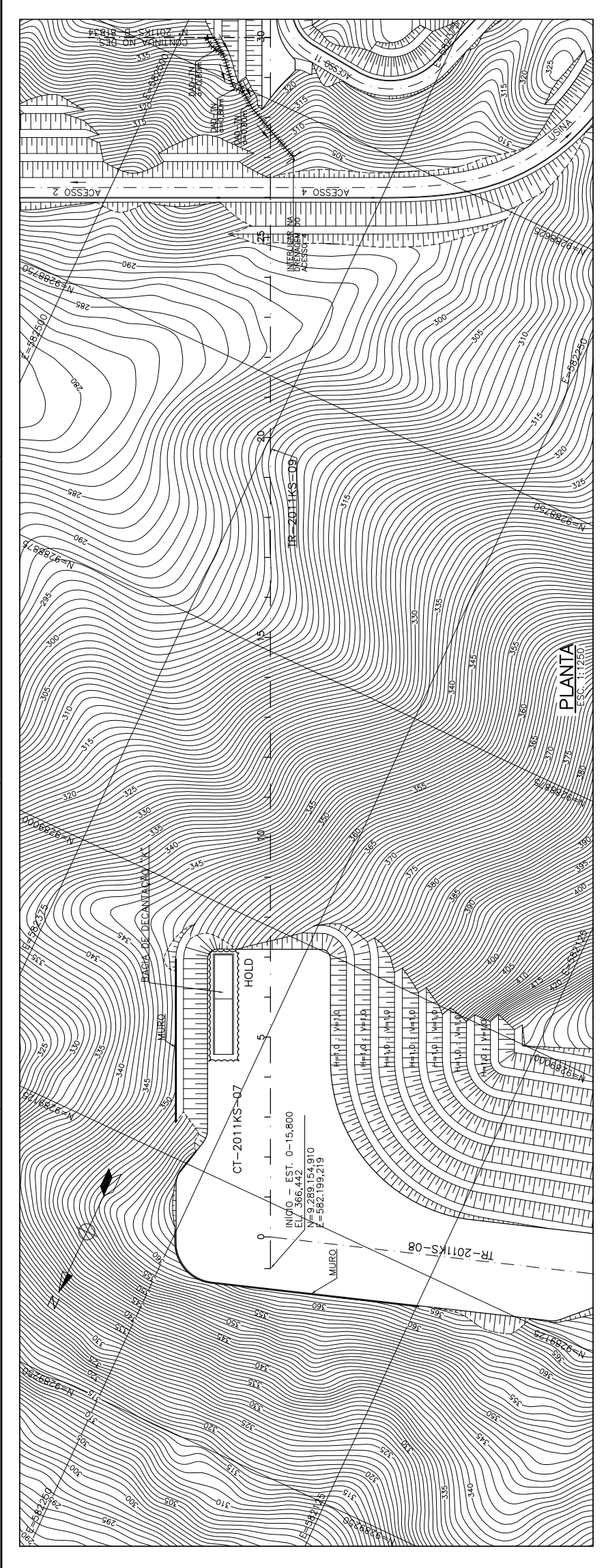
0 5 10 20 30 40 50 60 70 80 90 100  
 HORIZONTAL

**INDIC.**

2011KS-B-81833

**REVISÃO**

2



**DOCUMENTOS DE REFERÊNCIA**

000KS-L-0310 - PROJETO BÁSICO - ARRANJO MECÂNICO - PLANO DIRETOR  
 201KS-B-81825 A 201KS-B-81827 - PROJETO DETALHADO - USINA DE BENEFICIAMENTO - TUDO'S E PILHAS DE REGULIZAÇÃO DA ALIMENTAÇÃO DO TCD - INFRAESTRUTURA - TR-201KS-09  
 PROJETO GEOMÉTRICO - PLANTA E PERFIL - FL. 1/3 A FL. 3/3

**NOTAS**

9 - PARA PROJETO DE DRENAGEM DO ACESSO 4 VER DES. 200KS-B-81997 A 200KS-B-81999.

1 - MEDIDAS, COORDENADAS E ELEVAÇÕES EM METRO, EXCETO ONDE INDICADO.  
 2 - PARA DETALHES DOS DISPOSITIVOS VER DES. 201KS-B-81836.  
 3 - OS ESPAÇOS CONFORMADOS DEVERÃO SER IDENTIFICADOS, BLOQUEADOS E SINALIZADOS DE ACORDO COM O PROJETO DE DRENAGEM.  
 4 - PARA MAIORES DETALHES DOS DISPOSITIVOS AQUI APRESENTADOS VER PADRÃO DER-MG, VER RT-01.47.º (CADERNO DE DRENAGEM, PROJETOS PADRÃO-2007). PARA OS DISPOSITIVOS QUE NÃO FORAM APRESENTADOS VER PADRÃO DNIT. "ALBUM DE PROJETO TIPO DE DISPOSITIVOS DE DRENAGEM-2006".  
 5 - OS ESTUDIOS FORAM REALIZADOS COM OS DADOS DA TOPOGRAFIA FORNECIDA.  
 6 - DEVERÁ SER FEITA LIMPEZA NAS CANALETAS, SAREIETAS E CANAIS PARA O BOM FUNCIONAMENTO DO SISTEMA DE DRENAGEM.  
 7 - PARA A DRENAGEM DA CT-201KS-07 VER DES. 201KS-B-81917.  
 8 - PARA TODAS AS BANQUETAS FORAM PROJETADAS SAREIETAS TIPO STC-04.

**REVISÕES**

REV. T.E.	DESCRIÇÃO	PROJ.	DES.	VER.	APP.	SE.	DATA
2	E APROVADO	JCU	OJA	VTG	RCI	RCI	27/05/12
1	B REVISADO ONDE INDICADO	JCU	PHI	VTG	RCI	RCI	29/05/12
0	E APROVADO - ATENDIDO COMENTÁRIO	JCU	JCU	VTG	RCI	RCI	01/02/12
A	B EMISSÃO INICIAL - CANCELADA E SUBSTITUI O DES. 201KS-B-81669	JCU	PHI	VTG	RCI	RCI	20/01/12

**T.E. TIPO DE EMISSÃO**

(A) PRELIMINAR (C) PARA CONHECIMENTO (E) PARA CONSTRUÇÃO (G) CONFORME CONSTRUÍDO  
 (B) PARA APROVAÇÃO (D) PARA COTAÇÃO (F) CONFORME COMPRADO (H) CANCELADO