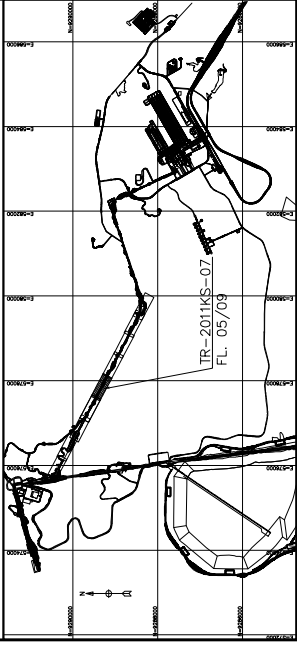
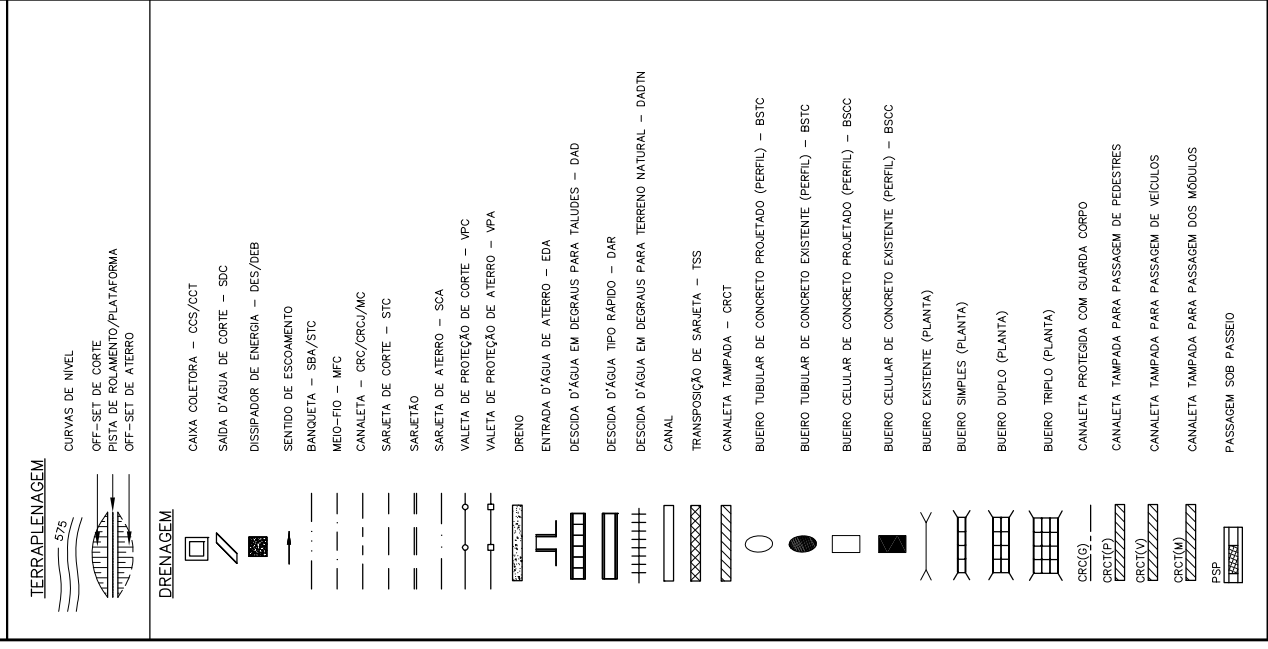


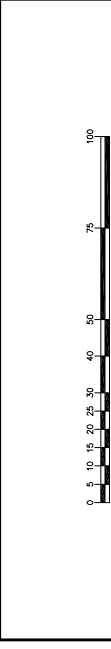
PLANTA CHAVE



LEGENDA



ESCALA GRÁFICA



Site/Projeto: **VALE**

Projeto: **PROJETO FERRO CARAJÁS S1D**

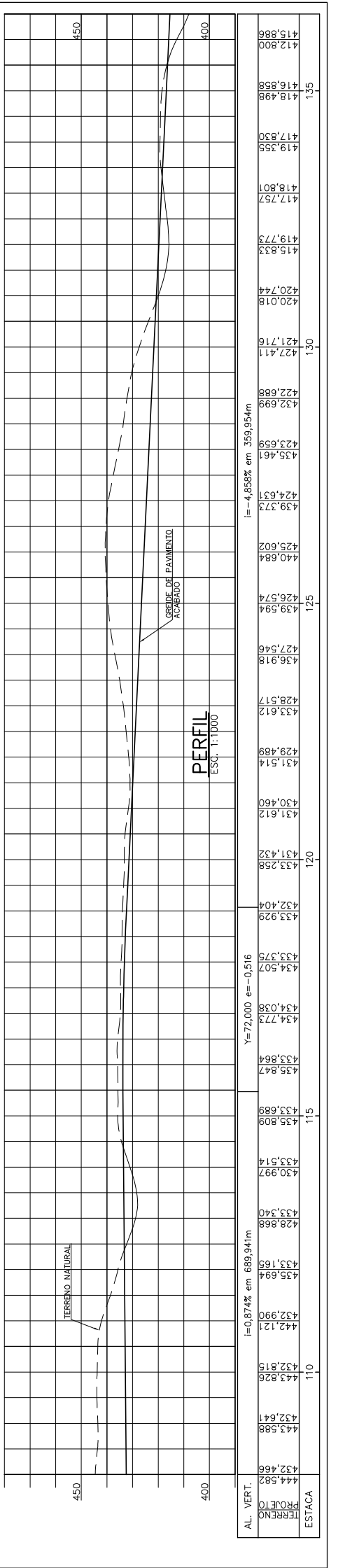
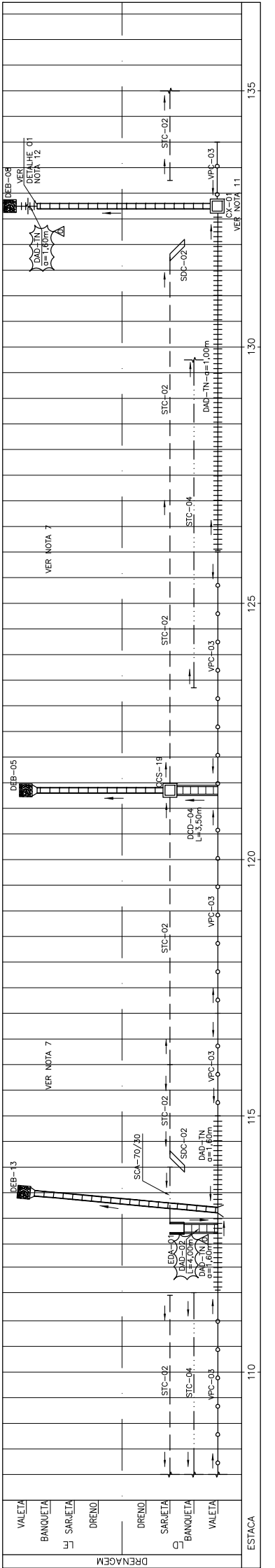
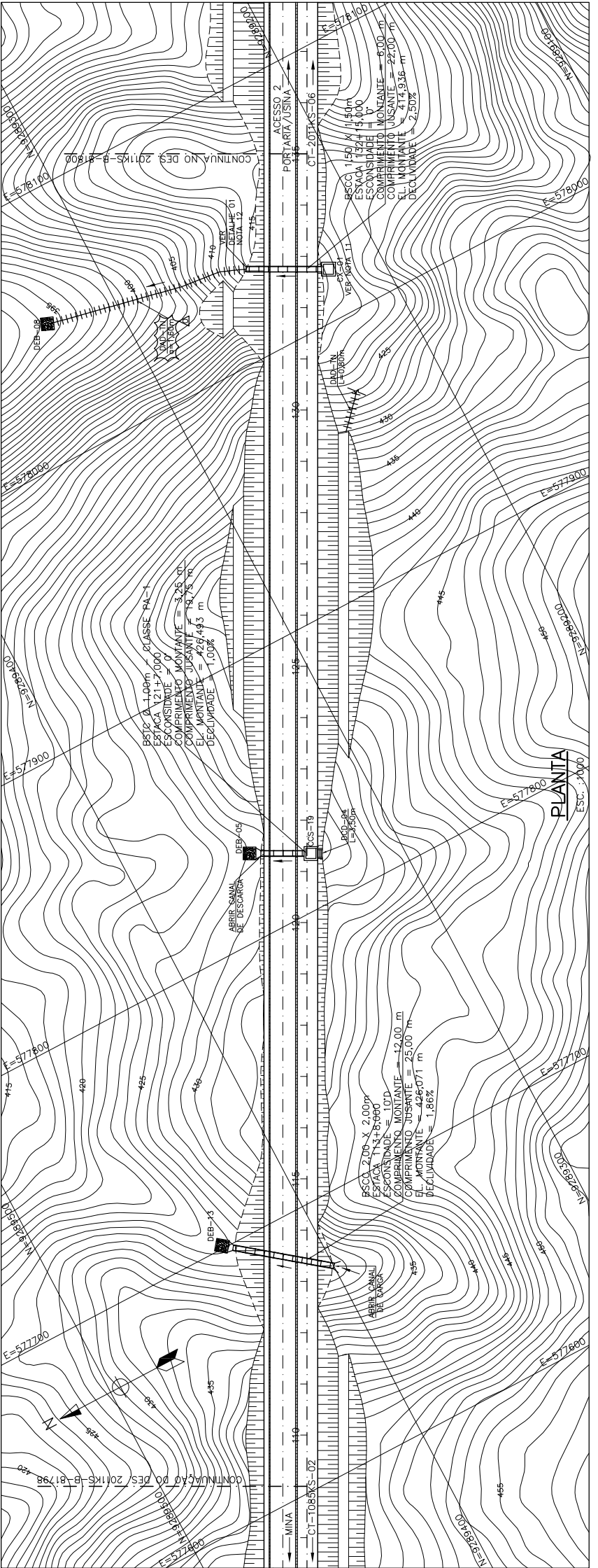
Projeto Detalhado: **USINA DE BENEFICIMENTO - TQD'S E PILHAS DE REGULARIZAÇÃO DA ALIMENTAÇÃO DO TQD**

Infraestrutura: **TR-2011KS-07**

Projeto de Drenagem: **PLANTA, PERFIL E LINEAR - FL. 05/09**

INDIC.: **2011KS-B-81799**

REVISÃO: **0**



DOCUMENTOS DE REFERÊNCIA

- 0000KS-L-03101 - GERAL - MINA/USINA - ARRANJO MECÂNICO - PLANO DIRETOR
- 2011KS-B-81778 A 81786 - USINA DE BENEFICIMENTO - TQD'S E PILHAS DE REGULARIZAÇÃO DA ALIMENTAÇÃO DO TQD - INFRAESTRUTURA - TR-2011KS-07 - GEOMÉTRICO - PLANTA/PERFIL FL. 1/9 A FL. 9/9

REVISÕES

REV.	T.E.	DESCRIÇÃO	PROJ.	DES.	VER.	APR.	SE.	DATA
0	E	APROVADO	JQU	LFN	VTG	RCI		16/03/12
1	A	EMISSÃO INICIAL - CANCELADA E SUBSTITUÍDA POR 2011KS-B-81832	JQU	RRT	RCI			02/02/12

NOTAS

- 1 - MEDIDAS, COORDENADAS E ELEVÇÕES EM METRO, EXCETO ONDE INDICADO.
- 2 - PARA TODAS AS BANQUETAS FORAM PROJETADAS SARILETAS TIPO STC-04.
- 3 - PARA DETALHES DOS DISPOSITIVOS TIPOS DE DRENAGEM VER DESENHO 2011KS-B-81804.
- 4 - OS ESPAÇOS CONFINADOS DEVERÃO SER IDENTIFICADOS, SINALIZADOS E BLOQUEADOS PARA NÃO PERMITIR ACESSO A PESSOAS NÃO AUTORIZADAS (RAC-6-C3).
- 5 - OS COMPRIMENTOS DAS DAD-TN SÃO ESTIMADOS. O AJUSTE DEVERÁ SER FEITO EM OBRA.
- 6 - OS ESTUDOS FORAM REALIZADOS COM OS DADOS DA TOPOGRAFIA FORNECIDA.
- 7 - PARA DRENAGEM DO ACESSO 2 VER DESENHOS 2011KS-B-81880 A 81892.
- 8 - PREVER ESCADA FIXA COM DEGRAUS ESPAÇADOS EM MÉDIA, A CADA 30CM, PARA METALURGOS DO DESENHO LH-2011KS-C-81550.