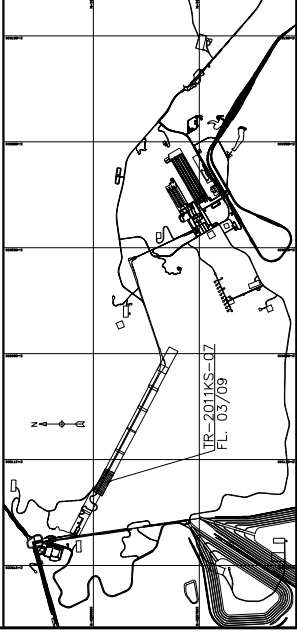
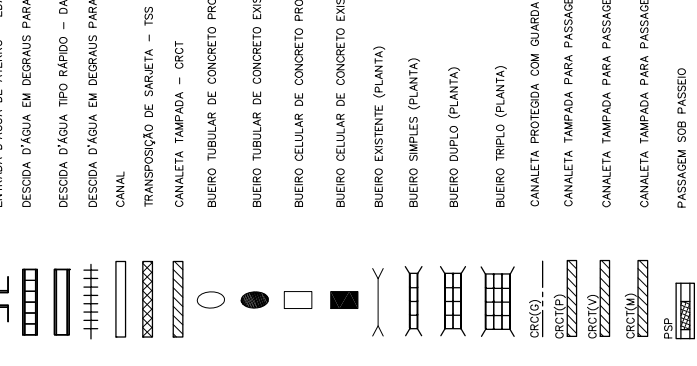
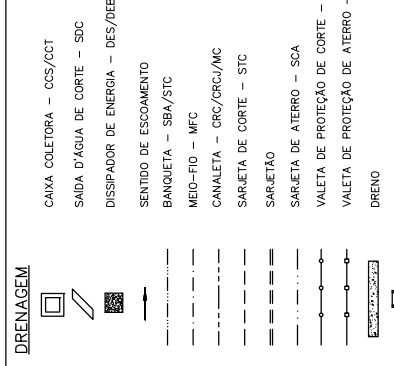
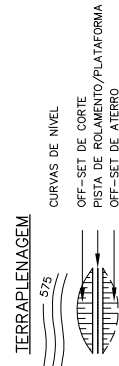


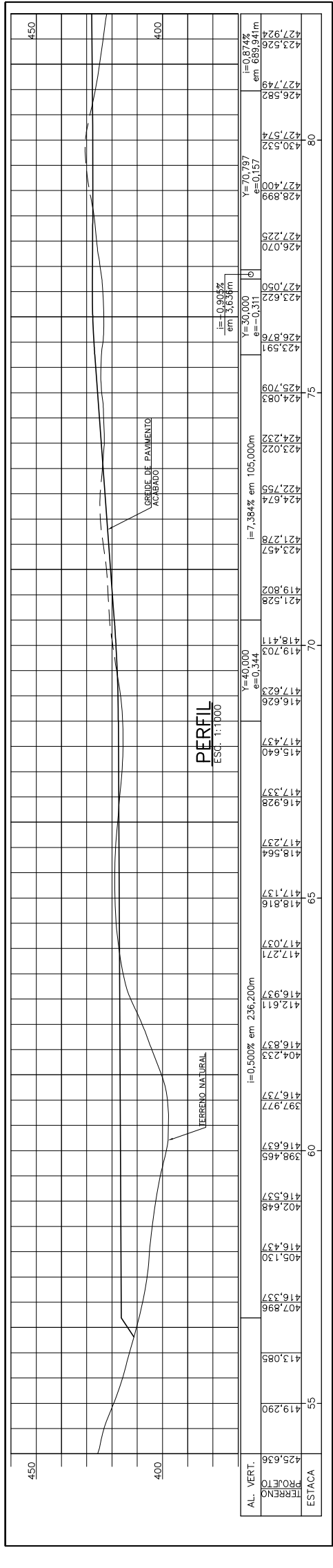
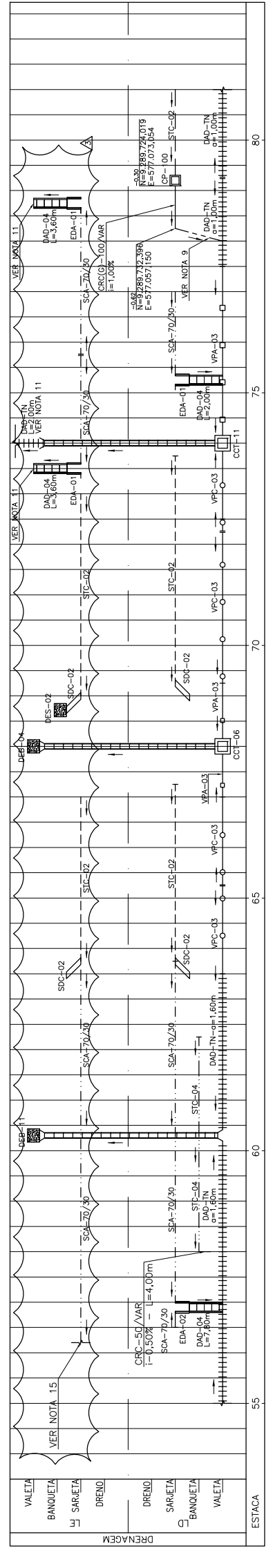
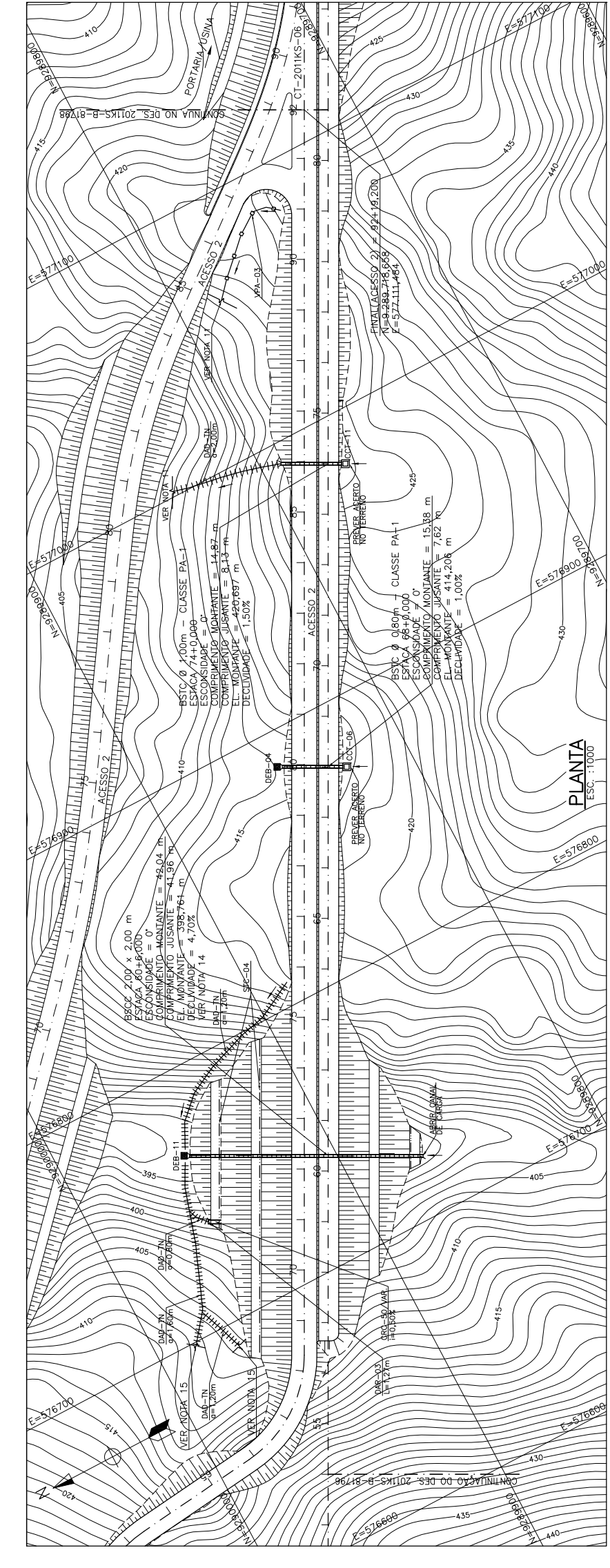
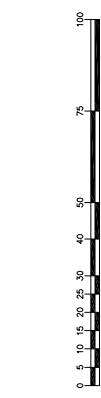
PLANTA CHAVE



LEGENDA



ESCALA GRAFICA



VALE

Montepersonas

SNC-LAVALLIN

Nitroconsult

Site/Projeto: **PROJETO FERRO CARAJÁS STD**

Nº do Projeto: **NT030-01**

Nº do SE: **—**

PROJETO DETALHADO

USINA DE BENEFICIAMENTO – TOLD'S E PILHAS DE REGULARIZAÇÃO DA ALIMENTAÇÃO DO TOLD

INFRAESTRUTURA – TR-2011KS-07

PROJETO DE DRENAGEM

PLANTA, PERFIL E LINEAR – FL. 03/09

ESCALA: N. VALE **2011KS-B-81797**

INDIC.: N. CONTRATA **—**

REVISÃO: N. VALE **3**

DOCUMENTOS DE REFERÊNCIA

- 000KS-L-03101 – GERAL – MINA/USINA – ARRANJO MECÂNICO – PLANO DIRETOR
- 2011KS-B-81778 A 81786 – USINA DE BENEFICIAMENTO – TOLD'S E PILHAS DE REGULARIZAÇÃO DA ALIMENTAÇÃO DO TOLD – INFRAESTRUTURA – TR-2011KS-07 – GEOMÉTRICO – PLANTA/PERFIL FL. 1/9 A FL. 9/9

NOTAS

- 1 – MEDIDAS, COORDENADAS E ELEVAÇÕES EM METRO, EXCETO ONDE INDICADO.
- 2 – PARA TODAS AS BANDEIJEIRAS FORAM PROJETADAS SARLETAS TIPO STC-04.
- 3 – PARA DETALHES DOS DISPOSITIVOS TÍPICOS DE DRENAGEM VER DESENHO 2011KS-B-81804.
- 4 – OS ESPAÇOS CONFINADOS DEVERÃO SER IDENTIFICADOS, SINALIZADOS E BLOQUEADOS PARA NÃO PERMITIR ACESSO E PESSOAS NÃO AUTORIZADAS (RAC-6-C3).
- 5 – OS COMPRIMENTOS DAS DÃO-TN SÃO ESTIMADOS. O AJUSTE DEVERÁ SER FEITO EM C/BA.
- 6 – OS ESTUDOS FORAM REALIZADOS COM OS DADOS DA TOPOGRAFIA FORNECIDA.
- 7 – AS COORDENADAS DAS CANALETAS REFEREM-SE AO EIXO DAS MESMAS.
- 8 – PREVER ESCADA FIXA COM DEGRAUS ESPACIADOS EM MÉDIA, A CADA 30cm, PARA ACESSO AO FUNDO DAS CAIXAS DE CAPTAÇÃO, CONFORME DETALHE DE INSERTOS METÁLICOS DA DISCIPLINA CONCRETO.
- 9 – PREVER Prolongamento de canaleta projetada e canal de descarga ate atingir cota de lançamento na valeta.
- 10 – DEVERÁ SER FEITA LIMPEZA DAS CANALETAS, SARLETAS E BUEIROS PARA O BOM FUNCIONAMENTO DO SISTEMA DE DRENAGEM.
- 11 – INTERLIGAR NA DRENAGEM DO ACESSO 2 VER DESENHOS 2011KS-B-81880 A 2011KS-B-81892.
- 12 – PARA AS SEÇÕES TRANSVERSAIS COM OS PERIS DOS BUEIROS, VER DESENHOS 2011KS-B-81897 E 2011KS-B-81898. ABERTO, ATENDER NBR 9081 E NBR 18. DA PORTARIA 3214 DO MTE. ESPECIALMENTE OS ITENS 18.6.7 E 18.6.8.
- 13 – PREVER REFORÇO NO BUEIRO DA EST. 60+6,000, BSCC 2,00 x 2,00 m. CASO NECESSÁRIO, DEVIDO A ALTURA DE ATERRAMENTO SUPERIOR A 1,75m.
- 14 – INTERLIGAR NA DRENAGEM DO ACESSO 7 VER DESENHOS 2011KS-B-81922 E 2011KS-B-81923.

REVISÕES

T.E.	DESCRIÇÃO	VER.	APR.	SE.	DATA
1	PRELIMINAR				
2	REVISÃO GERAL				
3	ATENDIDO COMENTÁRIO				
4	ATENDIDO COMENTÁRIO				
5	ATENDIDO COMENTÁRIO				
6	ATENDIDO COMENTÁRIO				
7	ATENDIDO COMENTÁRIO				
8	ATENDIDO COMENTÁRIO				
9	ATENDIDO COMENTÁRIO				

REVISÃO

TIPO DE EMISSÃO	PARA APROVAÇÃO	PARA CONHECIMENTO	PARA CONSTRUÇÃO	CONFORME CONSTRUÍDO
(A)	(B)	(C)	(D)	(E)
(F)	(G)	(H)	(I)	(J)