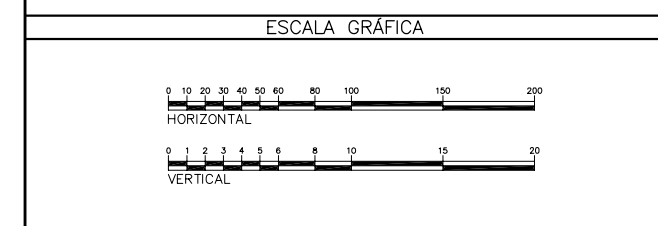
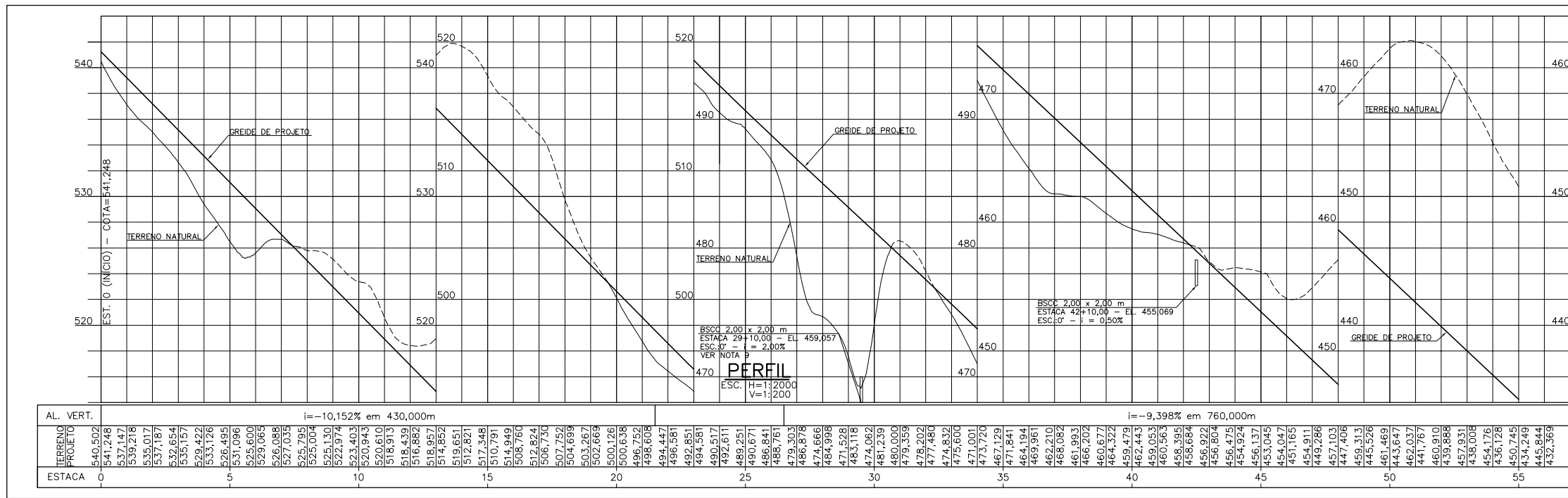
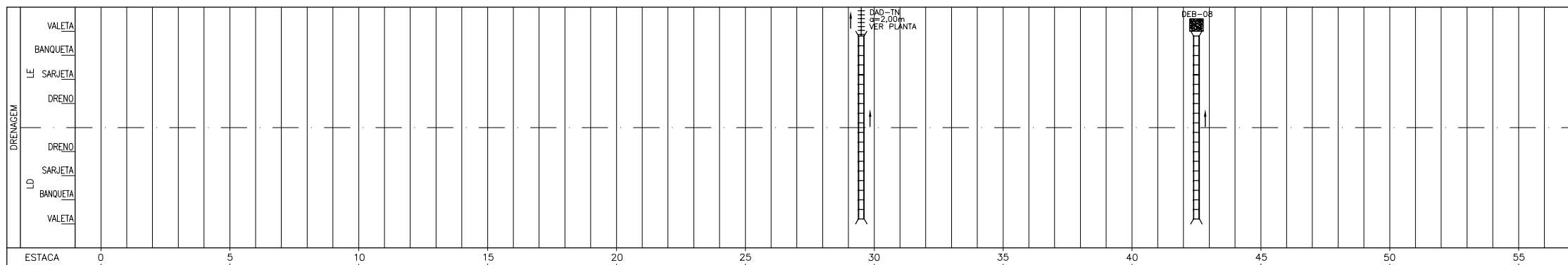


- TERRAPLENAGEM**
- 575 CURVAS DE NIVEL
 - OFF-SET DE CORTE
 - PISTA DE ROLAMENTO/PLATAFORMA
 - OFF-SET DE ATERRO
- DRENAGEM**
- CAIXA COLETORA - CCS/CCT
 - SAÍDA D'ÁGUA DE CORTE - SDC
 - DISSIPADOR DE ENERGIA - DES/DEB
 - SENTIDO DE ESCOAMENTO
 - BANQUETA - SBA/STC
 - MEIO-FIO - MFC
 - CANALETA - CRC/CRJ/MC
 - SARJETA DE CORTE - STC
 - SARJETÃO
 - SARJETA DE ATERRO - SCA
 - VALETA DE PROTEÇÃO DE CORTE - VPC
 - VALETA DE PROTEÇÃO DE ATERRO - VPA
 - DRENO
 - ENTRADA D'ÁGUA DE ATERRO - EDA
 - DESCIDA D'ÁGUA EM DEGRAUS PARA TALUDES - DAD
 - DESCIDA D'ÁGUA TIPO RÁPIDO - DAR
 - DESCIDA D'ÁGUA EM DEGRAUS PARA TERRENO NATURAL - DADTN
 - CANAL
 - TRANSPOSIÇÃO DE SARJETA - TSS
 - CANALETA TAMPADA - CRCT
 - BUEIRO TUBULAR DE CONCRETO PROJETADO (PERFIL) - BSTC
 - BUEIRO TUBULAR DE CONCRETO EXISTENTE (PERFIL) - BSTC
 - BUEIRO CELULAR DE CONCRETO PROJETADO (PERFIL) - BSCC
 - BUEIRO CELULAR DE CONCRETO EXISTENTE (PERFIL) - BSCC
 - BUEIRO EXISTENTE (PLANTA)
 - BUEIRO SIMPLES (PLANTA)
 - BUEIRO DUPLO (PLANTA)
 - BUEIRO TRIPLO (PLANTA)
 - CRC(G) CANALETA PROTEGIDA COM GUARDA CORPO
 - CRCT(P) CANALETA TAMPADA PARA PASSAGEM DE PEDESTRES
 - CRCT(V) CANALETA TAMPADA PARA PASSAGEM DE VEÍCULOS
 - CRCT(M) CANALETA TAMPADA PARA PASSAGEM DOS MÓDULOS
 - PSP PASSAGEM SOB PASSEIO



NOTAS

- 1 - MEDIDAS, COORDENADAS E ELEVAÇÕES EM METRO, EXCETO ONDE INDICADO.
- 2 - PARA DETALHES DOS DISPOSITIVOS VER DES. 2011KS-B-81893.
- 3 - OS ESPAÇOS CONFINADOS DEVEM SER IDENTIFICADOS, BLOQUEADOS E SINALIZADOS PARA EVITAR A ENTRADA DE PESSOAS NÃO AUTORIZADAS (RAC-6-C3).
- 4 - PARA MAIORES DETALHES DOS DISPOSITIVOS AQUI APRESENTADOS VER PADRÃO DER-MG, VER RT-01.47.0 (CADERNO DE DRENAGEM, PROJETOS PADRÃO-2007). PARA OS DISPOSITIVOS QUE NÃO FORAM APRESENTADOS VER PADRÃO DNIT, "ALBUM DE PROJETO TIPO DE DISPOSITIVOS DE DRENAGEM-2008".
- 5 - OS ESTUDOS FORAM REALIZADOS COM OS DADOS DA TOPOGRAFIA FORNECIDA.
- 6 - DEVERÁ SER FEITA LIMPEZA NAS CANALETAS, SARJETAS, BUEIROS E CANAIS PARA O BOM FUNCIONAMENTO DO SISTEMA DE DRENAGEM.
- 7 - PARA TODAS AS BANQUETAS FORAM PROJETADAS SARJETAS TIPO STC-04.
- 8 - PREVER ESCADA FIXA COM DEGRAUS ESPAÇADOS EM MÉDIA, A CADA 30cm, PARA ACESSO AO FUNDO DAS CAIXAS DE CAPTAÇÃO, CONFORME DETALHE DE INSERTEIS METÁLICOS DO DESENHO LN-2011KS-C-81900.
- 9 - O BSCC 2,00 x 2,00 m LOCADO NA ESTACA 20+10,000, ESTÁ NA COTA 459,057.

DOCUMENTOS DE REFERÊNCIA

- 0000KS-L-03101 - PROJETO BÁSICO - ARRANJO MECÂNICO - PLANO DIRETOR
- 2011KS-B-81857 E 2011KS-B-81858 - PROJETO DETALHADO - USINA DE BENEFICIAMENTO - TOLD'S E PILHAS DE REGULARIZAÇÃO DA ALIMENTAÇÃO DO TOLD - INFRAESTRUTURA - ACESSO 2 - PROJETO GEOMÉTRICO - TRECHO 1 - PLANTA E PERFIL - FL. 1/2 A FL. 2/2

O	C	EMISSÃO INICIAL	JCU	OJA	VTG	RCI	SE	DATA
REV.	T.E.	DESCRIÇÃO	PROJ.	DES.	VER.	APR.	SE.	DATA

REVISÕES

T.E.	(A) PRELIMINAR	(C) PARA COMECIMENTO	(E) PARA CONSTRUÇÃO	(G) CONFORME CONSTRUÍDO
TIPO DE EMISSÃO	(B) PARA APROVAÇÃO	(D) PARA COTAÇÃO	(F) CONFORME COMPRADO	(H) CANCELADO

VALE **WorleyParsons** **SNC-LAVALIN Minerconsult**

Site/Projeto: **PROJETO FERRO CARAJÁS S11D** N° do Projeto: **N1030-01** N° do SE: **-**

PLANO BÁSICO AMBIENTAL
USINA DE BENEFICIAMENTO - TOLD'S E PILHAS DE REGULARIZAÇÃO DA ALIMENTAÇÃO DO TOLD
INFRAESTRUTURA - ACESSO 2
PROJETO DE DRENAGEM - TRECHO 1
PLANTA, PERFIL E LINEAR - FL. 01/02

ESCALA: INDIC. N° CONTRATADA: - N° VALE: 2011KS-B-95521 REVISÃO: 0