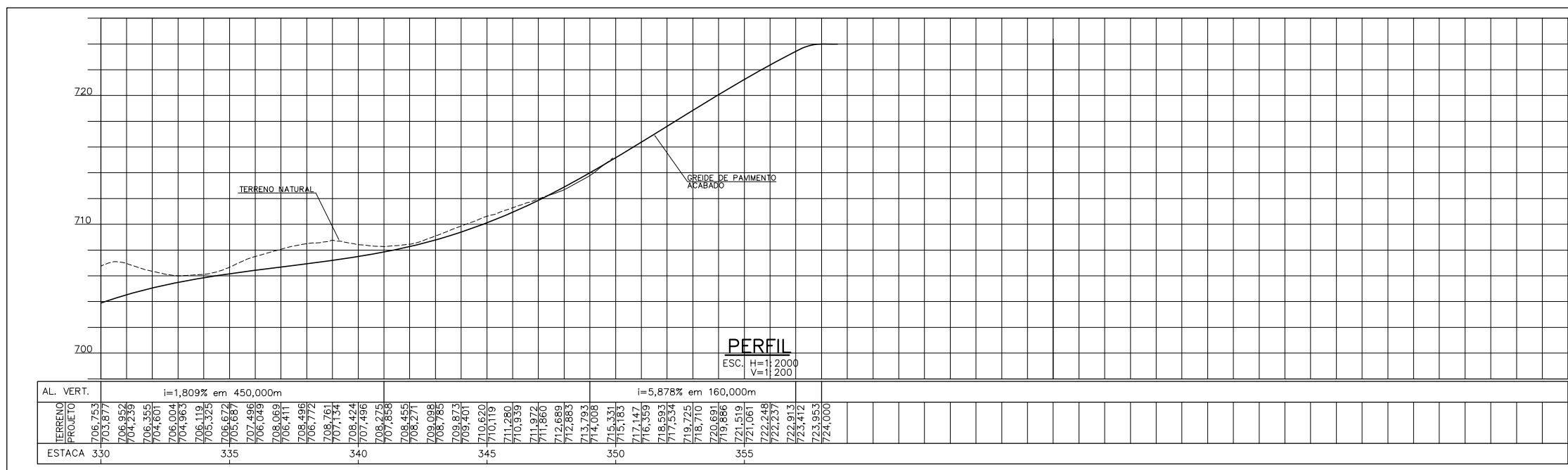
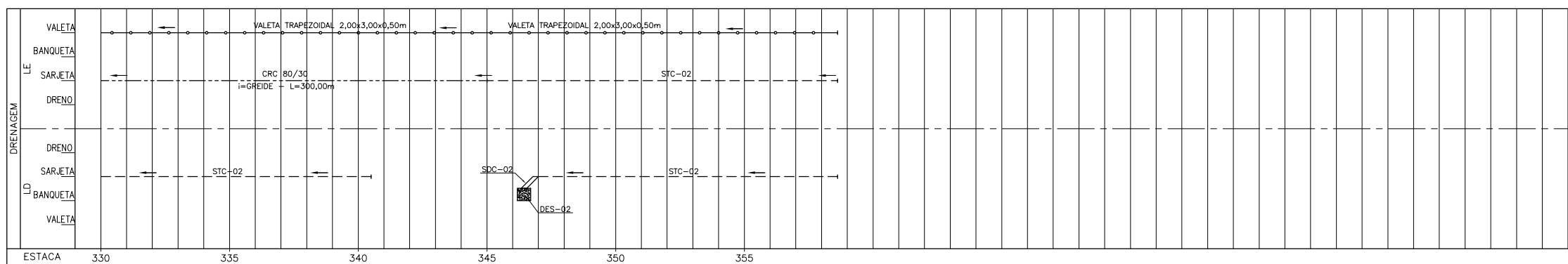


**TERRAPLENAGEM**

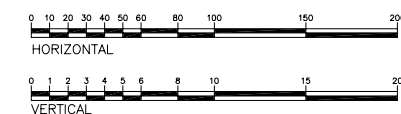
- CURVAS DE NIVEL
- OFF-SET DE CORTE
- PISTA DE ROLAMENTO/PLATAFORMA
- OFF-SET DE ATERRO

**DRENAGEM**

- CAIXA COLETORA - CCS/CCT
- SAÍDA D'ÁGUA DE CORTE - SDC
- DISSIPADOR DE ENERGIA - DES/DEB
- SENTIDO DE ESCOAMENTO
- BANQUETA - SBA/STC
- MEIO-FIO - MFC
- CANALETA - CRC/CRCJ/MC
- SARJETA DE CORTE - STC
- SARJETÃO
- SARJETA DE ATERRO - SCA
- VALETA DE PROTEÇÃO DE CORTE - VPC
- VALETA DE PROTEÇÃO DE ATERRO - VPA
- DRENO
- ENTRADA D'ÁGUA DE ATERRO - EDA
- DESCIDA D'ÁGUA EM DEGRAUS PARA TALUDES - DAD
- DESCIDA D'ÁGUA TIPO RÁPIDO - DAR
- DESCIDA D'ÁGUA EM DEGRAUS PARA TERRENO NATURAL - DADTN
- CANAL
- TRANSPOSIÇÃO DE SARJETA - TSS
- CANALETA TAMPADA - CRCT
- BUEIRO TUBULAR DE CONCRETO PROJETADO (PERFIL) - BSTC
- BUEIRO TUBULAR DE CONCRETO EXISTENTE (PERFIL) - BSTC
- BUEIRO CELULAR DE CONCRETO PROJETADO (PERFIL) - BSCC
- BUEIRO CELULAR DE CONCRETO EXISTENTE (PERFIL) - BSCC
- BUEIRO EXISTENTE (PLANTA)
- BUEIRO SIMPLES (PLANTA)
- BUEIRO DUPLO (PLANTA)
- BUEIRO TRIPLO (PLANTA)
- CRC(C) CANALETA PROTEGIDA COM GUARDA CORPO
- CRCI(P) CANALETA TAMPADA PARA PASSAGEM DE PEDESTRES
- CRCI(V) CANALETA TAMPADA PARA PASSAGEM DE VEÍCULOS
- CRCI(M) CANALETA TAMPADA PARA PASSAGEM DOS MÓDULOS
- PSP PASSAGEM SOB PASSEIO



**ESCALA GRÁFICA**



**NOTAS**

- 1 - MEDIDAS, COORDENADAS E ELEVAÇÕES EM METRO, EXCETO ONDE INDICADO.
- 2 - PARA DETALHES DOS DISPOSITIVOS VER DES. 2000KS-B-81871.
- 3 - PARA SEÇÕES TRANSVERSAIS DOS BUEIROS VER DES. 2000KS-B-81867 A 81869.
- 4 - OS ESPAÇOS CONFINADOS DEVEM SER IDENTIFICADOS, BLOQUEADOS E SINALIZADOS PARA EVITAR A ENTRADA DE PESSOAS NÃO AUTORIZADAS (RAC-6-C3).
- 5 - OS COMPRIMENTOS DAS DADTNs SÃO ESTIMADOS. O AJUSTE DEVERÁ SER FEITO EM OBRA.
- 6 - EM TODAS AS BANQUETAS FOI CONSIDERADA STC-04 E SDC-02.
- 7 - OS ESTUDOS FORAM REALIZADOS COM OS DADOS DA TOPOGRAFIA FORNECIDA.

**DOCUMENTOS DE REFERÊNCIA**

- 0000KS-L-03101 - PROJETO BÁSICO - ARRANJO MECÂNICO - PLANO DIRETOR
- 2000KS-B-81834 A 2000KS-B-81840 - PROJETO GEOMÉTRICO - PLANTA E PERFIL

REV.	T.E.	DESCRIÇÃO	PROJ.	DES.	VER.	APR.	SE.	DATA
O	E	APROVADO	MIF	OJA	VTG	RCI	-	28/07/11
A	B	EMIÇÃO INICIAL	MIF	ATL	VTG	RCI	-	14/07/11

REVISÕES							
T.E.	(A) PRELIMINAR	(C) PARA CONHECIMENTO	(E) PARA CONSTRUÇÃO	(G) CONFORME CONSTRUÍDO	(B) PARA APROVAÇÃO	(D) PARA COTAÇÃO	(F) CONFORME COMPRADO
TIPO DE EMISSÃO	(A) PRELIMINAR	(B) PARA APROVAÇÃO	(C) PARA CONHECIMENTO	(D) PARA COTAÇÃO	(E) PARA CONSTRUÇÃO	(F) CONFORME COMPRADO	(G) CONFORME CONSTRUÍDO

**VALE** **WorleyParsons** **SNC-LAVALIN Miniconsult**

Site/Projeto: **PROJETO FERRO CARAJÁS S11D** N° do Projeto: **N1030-01** N° do SE: **-**

**PROJETO DETALHADO**  
**USINA DE BENEFICIAMENTO - GERAL**  
**ACESSO 8**  
**PROJETO DE DRENAGEM**  
**PLANTA, PERFIL E LINEAR FL.7/7**

ESCALA: **1:2000** N° CONTRATADA: **2000KS-B-81862** N° VALE: **2000KS-B-81862** REVISÃO: **0**

COR	ESPESURA
VERMELHA	0,25
BRANCA	0,1
AMARELA	0,1
VERDE	0,2
CINZA	0,3
AZUL	0,4
ROSA	0,4
PRETA	0,8