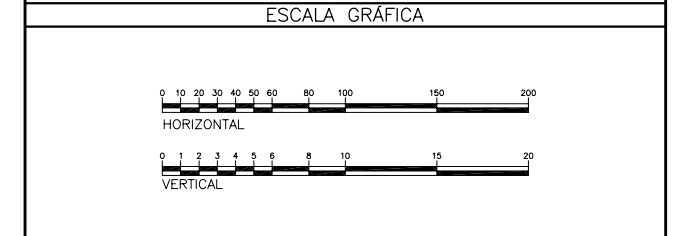
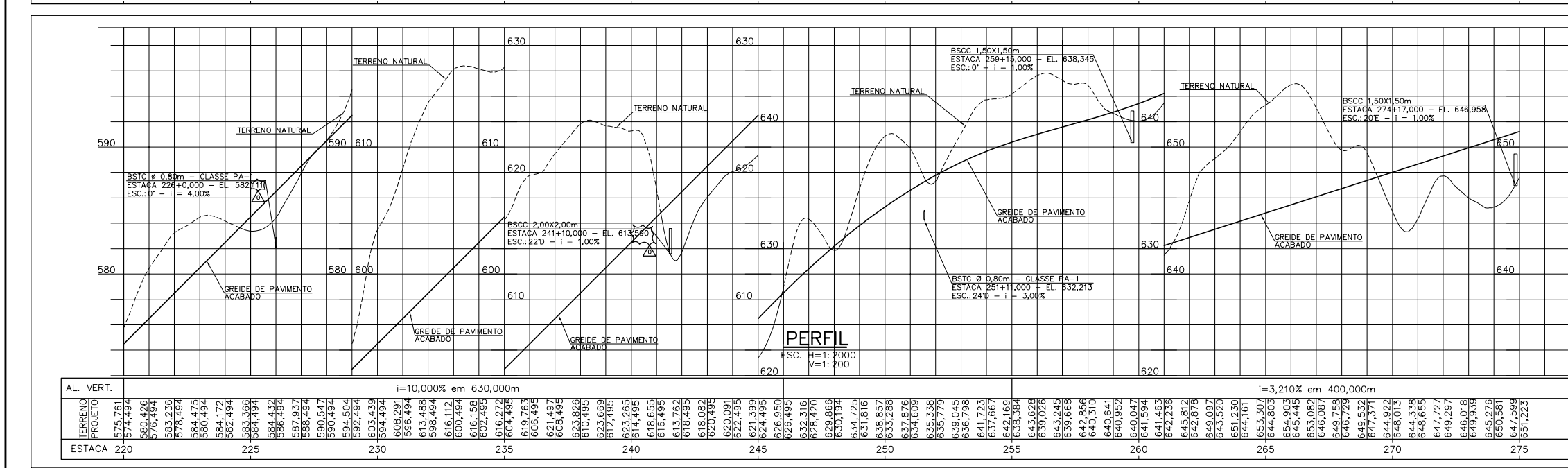
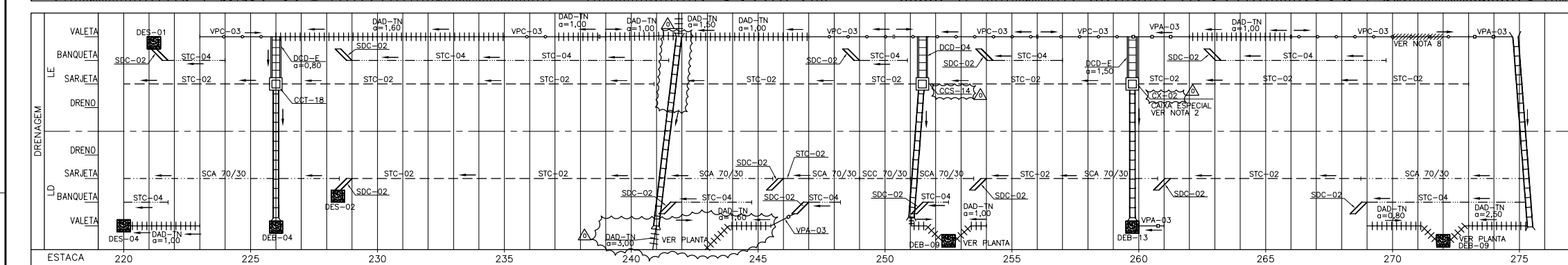


- TERRAPLENAGEM**
- 575 CURVAS DE NIVEL
 - OFF-SET DE CORTE
 - PISTA DE ROLAMENTO/PLATAFORMA
 - OFF-SET DE ATERRO
- DRENAGEM**
- CAIXA COLETORA - CCS/CCT
 - SAIDA D'ÁGUA DE CORTE - SDC
 - DISSIPADOR DE ENERGIA - DES/DEB
 - SENTIDO DE ESCOAMENTO
 - BANQUETA - SBA/STC
 - MEIO-FIO - MFC
 - CANALETA - CRC/CRCJ/MC
 - SARJETA DE CORTE - STC
 - SARJETÃO
 - SARJETA DE ATERRO - SCA
 - VALETA DE PROTEÇÃO DE CORTE - VPC
 - VALETA DE PROTEÇÃO DE ATERRO - VPA
 - DRENO
 - ENTRADA D'ÁGUA DE ATERRO - EDA
 - DESCIDA D'ÁGUA EM DEGRAUS PARA TALUDES - DAD
 - DESCIDA D'ÁGUA TIPO RÁPIDO - DAR
 - DESCIDA D'ÁGUA EM DEGRAUS PARA TERRENO NATURAL - DADTN
 - CANAL
 - TRANSPOSIÇÃO DE SARJETA - TSS
 - CANALETA TAMPADA - CRCT
 - BUEIRO TUBULAR DE CONCRETO PROJETADO (PERFIL) - BSTC
 - BUEIRO TUBULAR DE CONCRETO EXISTENTE (PERFIL) - BSTC
 - BUEIRO CELULAR DE CONCRETO PROJETADO (PERFIL) - BSCC
 - BUEIRO CELULAR DE CONCRETO EXISTENTE (PERFIL) - BSCC
 - BUEIRO EXISTENTE (PLANTA)
 - BUEIRO SIMPLES (PLANTA)
 - BUEIRO DUPLO (PLANTA)
 - BUEIRO TRIPLO (PLANTA)
 - CRC(C) CANALETA PROTEGIDA COM GUARDA CORPO
 - CRCI(P) CANALETA TAMPADA PARA PASSAGEM DE PEDESTRES
 - CRCI(V) CANALETA TAMPADA PARA PASSAGEM DE VEÍCULOS
 - CRCI(M) CANALETA TAMPADA PARA PASSAGEM DOS MÓDULOS
 - PSP PASSAGEM SOB PASSEIO



- NOTAS**
- 1 - MEDIDAS, COORDENADAS E ELEVAÇÕES EM METRO, EXCETO ONDE INDICADO.
 - 2 - PARA DETALHES DOS DISPOSITIVOS VER DES. 2000KS-B-81871.
 - 3 - PARA SEÇÕES TRANSVERSAIS DOS BUEIROS VER DES. 2000KS-B-81867 A 81869.
 - 4 - OS ESPAÇOS CONFINADOS DEVEM SER IDENTIFICADOS, BLOQUEADOS E SINALIZADOS PARA EVITAR A ENTRADA DE PESSOAS NÃO AUTORIZADAS (RAC-B-6-3).
 - 5 - OS COMPRIMENTOS DAS DADTN SÃO ESTIMADOS. O AJUSTE DEVERÁ SER FEITO EM OBRA.
 - 6 - EM TODAS AS BANQUETAS FOI CONSIDERADA STC-04 E SDC-02.
 - 7 - TODOS OS BUEIROS DEVERÃO SOFRER LIMPEZA PERIÓDICA, PARA NÃO COMPROMETER O FUNCIONAMENTO DOS MESMOS.
 - 8 - PREVER ACERTO NO TERRENO PARA POSSIBILITAR O ESCOAMENTO DA DRENAGEM.
 - 9 - PREVER ESCADA FIXA COM DEGRAUS ESPAÇADOS EM MÉDIA, A CADA 30cm, PARA ACESSO AO FUNDO DAS CAIXAS DE CAPTAÇÃO, CONFORME DETALHE DE INSERTOS METÁLICOS DO DESENHO.
 - 10 - OS ESTUDOS FORAM REALIZADOS COM OS DADOS DA TOPOGRAFIA FORNECIDA.

DOCUMENTOS DE REFERÊNCIA

- 0000KS-L-03101 - PROJETO BÁSICO - ARRANJO MECÂNICO - PLANO DIRETOR
- 2000KS-B-81834 A 2000KS-B-81840 - PROJETO GEOMÉTRICO - PLANTA E PERFIL

O	E	APROVADO - ATENDIDO COMENTÁRIOS	MIF	RRT	VTG	RCI	-	01/08/11
A	B	EMISSÃO INICIAL	MIF	ATL	VTG	RCI	-	14/07/11
REV.	T.E.	DESCRIÇÃO	PROJ.	DES.	VER.	APR.	SE.	DATA
REVISÕES								
T.E.	(A) PRELIMINAR	(C) PARA CONHECIMENTO	(E) PARA CONSTRUÇÃO	(G) CONFORME CONSTRUÍDO				
TIPO DE EMISSÃO	(B) PARA APROVAÇÃO	(D) PARA COTAÇÃO	(F) CONFORME COMPRADO	(H) CANCELADO				

Site/Projeto		Nº do Projeto		Nº do SE	
PROJETO FERRO CARAJÁS S11D		N1030-01		-	
PROJETO DETALHADO					
USINA DE BENEFICIAMENTO - GERAL					
ACESSO 8					
PROJETO DE DRENAGEM					
PLANTA, PERFIL E LINEAR FL.5/7					
ESCALA	Nº CONTRATADA	Nº VALE	REVISÃO		
1:2000		2000KS-B-81860			0

VALE

WorleyParsons

SNC-LAVALIN Minerconsult

Site/Projeto: PROJETO FERRO CARAJÁS S11D

Nº do Projeto: N1030-01

Nº do SE: -

PROJETO DETALHADO

USINA DE BENEFICIAMENTO - GERAL

ACESSO 8

PROJETO DE DRENAGEM

PLANTA, PERFIL E LINEAR FL.5/7

ESCALA: 1:2000

Nº CONTRATADA: 2000KS-B-81860

Nº VALE: 2000KS-B-81860

REVISÃO: 0

PE-G-601 - Rev 3 (A1)