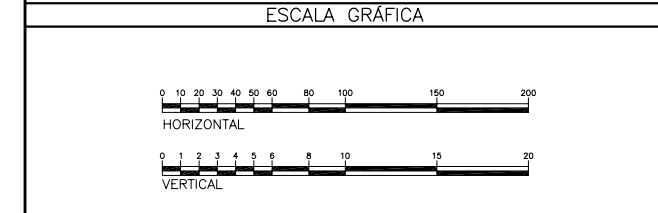
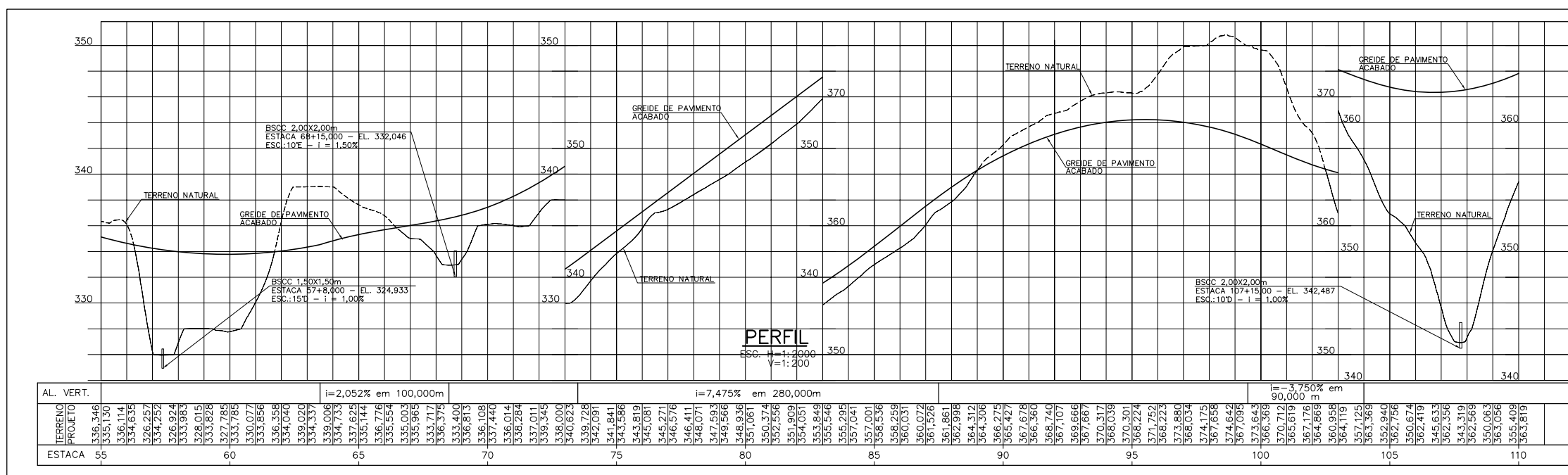
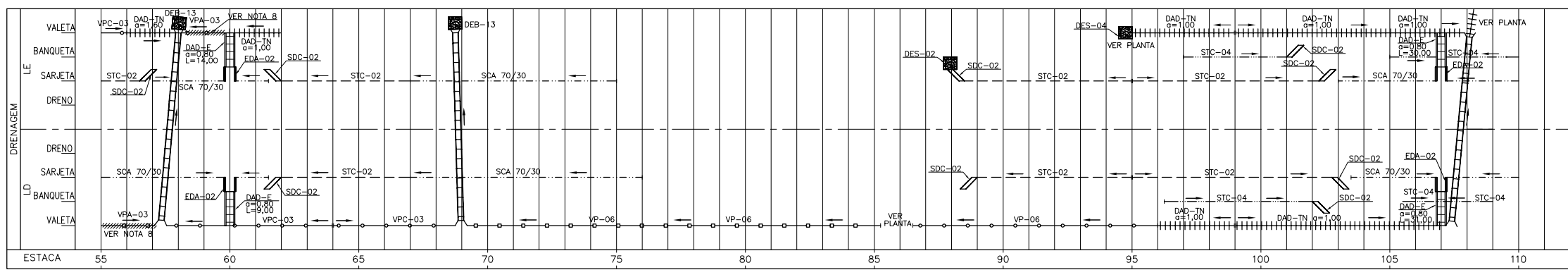


- TERRAPLENAGEM**
- 575 CURVAS DE NIVEL
  - OFF-SET DE CORTE PISTA DE ROLAMENTO/PLATAFORMA
  - OFF-SET DE TERRO
- DRENAGEM**
- CAIXA COLETORA - CCS/CCT
  - SAIDA D'ÁGUA DE CORTE - SDC
  - DISSIPADOR DE ENERGIA - DES/DEB
  - SENTIDO DE ESCOAMENTO
  - BANQUETA - SBA/STC
  - MEIO-FIO - MFC
  - CANALETA - CRC/CRCJ/MC
  - SARJETA DE CORTE - STC
  - SARJETÃO
  - SARJETA DE ATERRAMENTO - SCA
  - VALETA DE PROTEÇÃO DE CORTE - VPC
  - VALETA DE PROTEÇÃO DE ATERRAMENTO - VPA
  - DRENO
  - ENTRADA D'ÁGUA DE ATERRAMENTO - EDA
  - DESCIDA D'ÁGUA EM DEGRAUS PARA TALUDES - DAD
  - DESCIDA D'ÁGUA TIPO RÁPIDO - DAR
  - DESCIDA D'ÁGUA EM DEGRAUS PARA TERRENO NATURAL - DADTN
  - CANAL
  - TRANSPOSIÇÃO DE SARJETA - TSS
  - CANALETA TAMPADA - CRCT
  - BUEIRO TUBULAR DE CONCRETO PROJETADO (PERFIL) - BSTC
  - BUEIRO TUBULAR DE CONCRETO EXISTENTE (PERFIL) - BSTC
  - BUEIRO CELULAR DE CONCRETO PROJETADO (PERFIL) - BSCC
  - BUEIRO CELULAR DE CONCRETO EXISTENTE (PERFIL) - BSCC
  - BUEIRO EXISTENTE (PLANTA)
  - BUEIRO SIMPLES (PLANTA)
  - BUEIRO DUPLO (PLANTA)
  - BUEIRO TRIPLO (PLANTA)
  - CRC(C) CANALETA PROTEGIDA COM GUARDA CORPO
  - CRCI(P) CANALETA TAMPADA PARA PASSAGEM DE PEDESTRES
  - CRCI(V) CANALETA TAMPADA PARA PASSAGEM DE VEÍCULOS
  - CRCI(M) CANALETA TAMPADA PARA PASSAGEM DOS MÓDULOS
  - PSP PASSAGEM SOB PASSEIO



- NOTAS**
- 1 - MEDIDAS, COORDENADAS E ELEVAÇÕES EM METRO, EXCETO ONDE INDICADO.
  - 2 - PARA DETALHES DOS DISPOSITIVOS VER DES. 2000KS-B-81871.
  - 3 - PARA SEÇÕES TRANSVERSAIS DOS BUEIROS VER DES. 2000KS-B-81867 A 81869.
  - 4 - OS ESPAÇOS CONFINADOS DEVEM SER IDENTIFICADOS, BLOQUEADOS E SINALIZADOS PARA EVITAR A ENTRADA DE PESSOAS NÃO AUTORIZADAS (RAC-6-C3).
  - 5 - OS COMPROMISSOS DAS DADTN SÃO ESTIMADOS. O AJUSTE DEVERÁ SER FEITO EM OBRA.
  - 6 - EM TODAS AS BANQUETAS FOI CONSIDERADA STC-04 E SDC-02.
  - 7 - TODOS OS BUEIROS DEVERÃO SOFRER LIMPEZA PERIÓDICA, PARA NÃO COMPROMETER O FUNCIONAMENTO DOS MESMOS.
  - 8 - PREVER ACERTO NO TERRENO PARA POSSIBILITAR O ESCOAMENTO DA DRENAGEM.
  - 9 - OS ESTUDOS FORAM REALIZADOS COM OS DADOS DA TOPOGRAFIA FORNECIDA.

**DOCUMENTOS DE REFERÊNCIA**

- 0000KS-L-03101 - PROJETO BÁSICO - ARRANJO MECÂNICO - PLANO DIRETOR
- 2000KS-B-81834 A 2000KS-B-81840 - PROJETO GEOMÉTRICO - PLANTA E PERFIL

REV.	T.E.	DESCRIÇÃO	PROJ.	DES.	VER.	APR.	SE.	DATA
2	E	APROVADO	MIF	PHI	VTG	RCI	-	30/08/11
1	B	REVISADO ONDE INDICADO	MIF	RRT	VTG	RCI	-	01/08/11
0	E	APROVADO - REVISADO ONDE INDICADO	MIF	ATL	VTG	RCI	-	21/07/11
A	B	EMIÇÃO INICIAL	MIF	ATL	VTG	RCI	-	13/07/11

**VALE** **WorleyParsons** **SNC-LAVALIN** **Mineconsult**

Site/Projeto: **PROJETO FERRO CARAJÁS S11D**

Nº do Projeto: **N1030-01**

Nº do SE: **-**

Projeto Detalhado: **USINA DE BENEFICIAMENTO - GERAL**

Projeto de Drenagem: **ACESSO 8**

Planta, Perfil e Linear: **FL.2/7**

ESCALA: **1:2000**

Nº VALE: **2000KS-B-81857**

REVISÃO: **2**