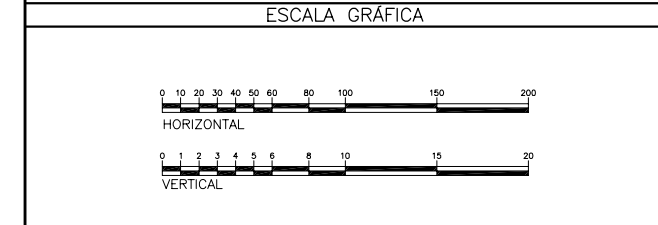
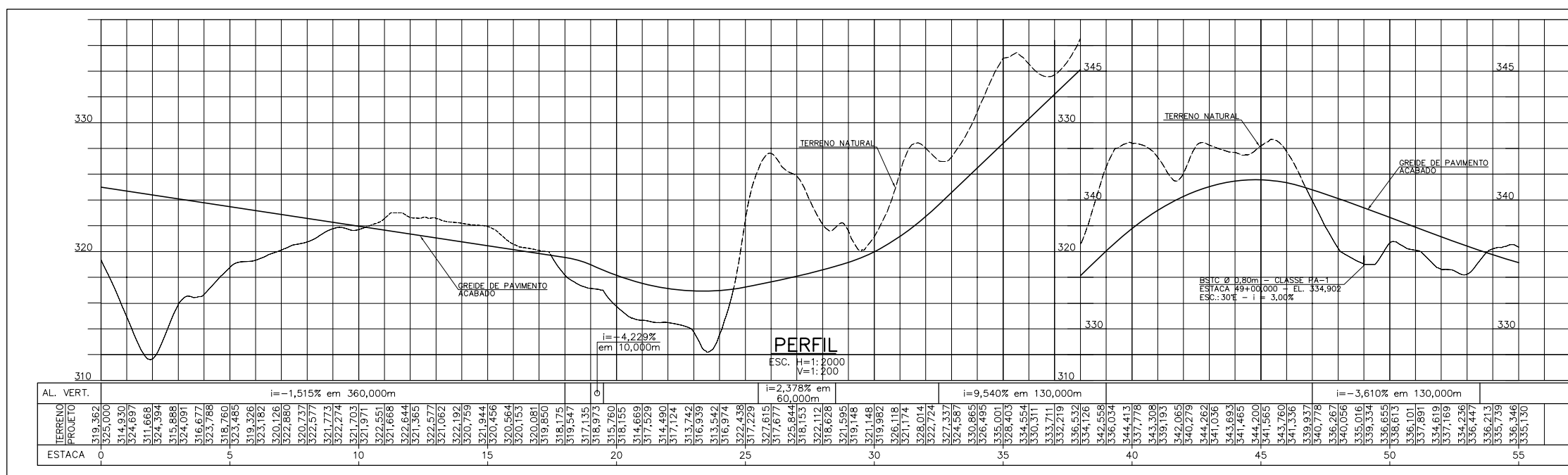
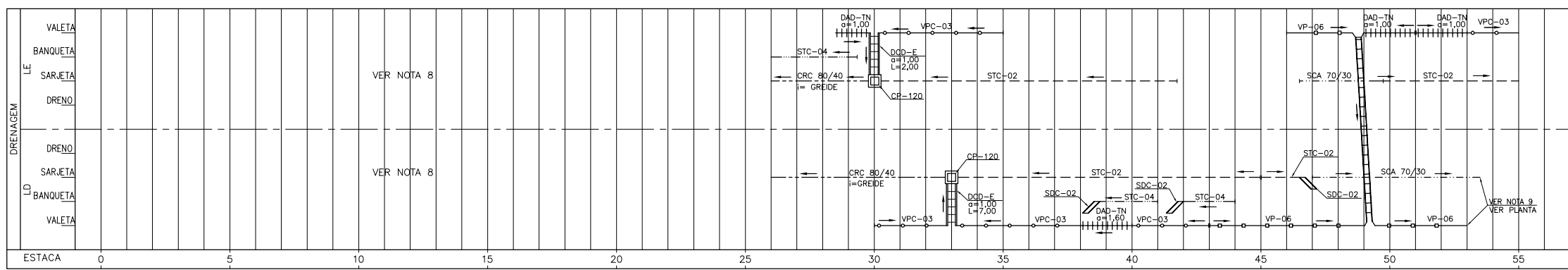


- TERRAPLENAGEM**
- 575 CURVAS DE NIVEL
 - OFF-SET DE CORTE
 - PISTA DE ROLAMENTO/PLATAFORMA
 - OFF-SET DE ATERRO
- DRENAGEM**
- CAIXA COLETORA - CCS/CCT
 - SAIDA D'ÁGUA DE CORTE - SDC
 - DISSIPADOR DE ENERGIA - DES/DEB
 - SENTIDO DE ESCOAMENTO
 - BANQUETA - SBA/STC
 - MEIO-FIO - MFC
 - CANALETA - CRC/CRCJ/MC
 - SARJETA DE CORTE - STC
 - SARJETÃO
 - SARJETA DE ATERRO - SCA
 - VALETA DE PROTEÇÃO DE CORTE - VPC
 - VALETA DE PROTEÇÃO DE ATERRO - VPA
 - DRENO
 - ENTRADA D'ÁGUA DE ATERRO - EDA
 - DESCIDA D'ÁGUA EM DEGRAUS PARA TALUDES - DAD
 - DESCIDA D'ÁGUA TIPO RÁPIDO - DAR
 - DESCIDA D'ÁGUA EM DEGRAUS PARA TERRENO NATURAL - DADTN
 - CANAL
 - TRANSPOSIÇÃO DE SARJETA - TSS
 - CANALETA TAMPADA - CRCT
 - BUEIRO TUBULAR DE CONCRETO PROJETADO (PERFIL) - BSTC
 - BUEIRO TUBULAR DE CONCRETO EXISTENTE (PERFIL) - BSTC
 - BUEIRO CELULAR DE CONCRETO PROJETADO (PERFIL) - BSCC
 - BUEIRO CELULAR DE CONCRETO EXISTENTE (PERFIL) - BSCC
 - BUEIRO EXISTENTE (PLANTA)
 - BUEIRO SIMPLES (PLANTA)
 - BUEIRO DUPLO (PLANTA)
 - BUEIRO TRIPLO (PLANTA)
 - CANALETA PROTEGIDA COM GUARDA CORPO
 - CANALETA TAMPADA PARA PASSAGEM DE PEDESTRES
 - CANALETA TAMPADA PARA PASSAGEM DE VEÍCULOS
 - CANALETA TAMPADA PARA PASSAGEM DOS MÓDULOS
 - PSP
 - PASSAGEM SOB PASSEIO



NOTAS

- MEDIDAS, COORDENADAS E ELEVAÇÕES EM METRO, EXCETO ONDE INDICADO.
- PARA DETALHES DOS DISPOSITIVOS VER DES. 2000KS-B-81871.
- PARA SEÇÕES TRANSVERSAIS DOS BUEIROS VER DES. 2000KS-B-81867 A 81869.
- OS ESPAÇOS CONFINADOS DEVEM SER IDENTIFICADOS, BLOQUEADOS E SINALIZADOS PARA EVITAR A ENTRADA DE PESSOAS NÃO AUTORIZADAS (RAC-6-C3).
- OS COMPRIMENTOS DAS DADTNs SÃO ESTIMADOS.O AJUSTE DEVERÁ SER FEITO EM OBRA.
- EM TODAS AS BANQUETAS FOI CONSIDERADA STC-04 E SDC-02.
- TODOS OS BUEIROS DEVERÃO SOFRER LIMPEZA PERIÓDICA, PARA NÃO COMPROMETER O FUNCIONAMENTO DOS MESMOS.
- AGUARDANDO INFORMAÇÕES DA GEOMETRIA DO PROJETO - TRAMO TR-SKM.
- PARA PROJETO DE DRENAGEM DO ACESSO 8B VER DES. 2000KS-B-81864.
- PREVER ESCADA FIXA COM DEGRAUS ESPAÇADOS EM MÉDIA, A CADA 30cm, PARA ACESSO AO FUNDO DAS CAIXAS DE CAPTAÇÃO, CONFORME DETALHE DE INSERTO.

DOCUMENTOS DE REFERÊNCIA

- 0000KS-L-03101 - PROJETO BÁSICO - ARRANJO MECÂNICO - PLANO DIRETOR
- 2000KS-B-81834 A 2000KS-B-81840 - PROJETO GEOMÉTRICO - PLANTA E PERFIL

REV.	T.E.	DESCRIÇÃO	PROJ.	DES.	VER.	APR.	SE.	DATA
2	E	APROVADO	MIF	PHI	VTG	RCI	-	10/08/11
1	B	REVISADO ONDE INDICADO	MIF	RRT	VTG	RCI	-	28/07/11
0	E	APROVADO - REVISADO ONDE INDICADO	MIF	ATL	VTG	RCI	-	21/07/11
A	B	EMIÇÃO INICIAL	MIF	ATL	VTG	RCI	-	13/07/11

T.E. (A) PRELIMINAR (B) PARA APROVAÇÃO (C) PARA CONHECIMENTO (D) PARA COTAÇÃO (E) PARA CONSTRUÇÃO (F) CONFORME COMPRADO (G) CONFORME CONSTRUÍDO (H) CANCELADO

VALE **WorleyParsons** **SNC-LAVALIN** **Mineconsult**

Site/Projeto: **PROJETO FERRO CARAJÁS S11D**

Nº do Projeto: **N1030-01**

Nº do SE: **-**

Projeto Detalhado: **USINA DE BENEFICIAMENTO - GERAL**

Projeto de Drenagem: **ACESSO 8**

Planta, Perfil e Linear: **FL.1/7**

ESCALA: 1:2000

Nº VALE: **2000KS-B-81856**

REVISÃO: **2**