

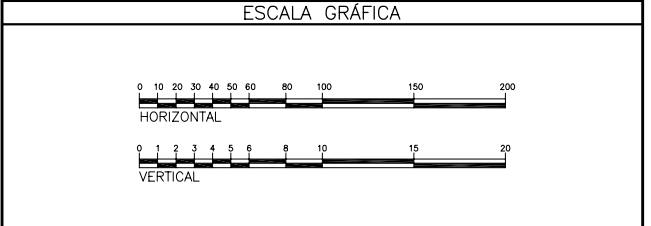
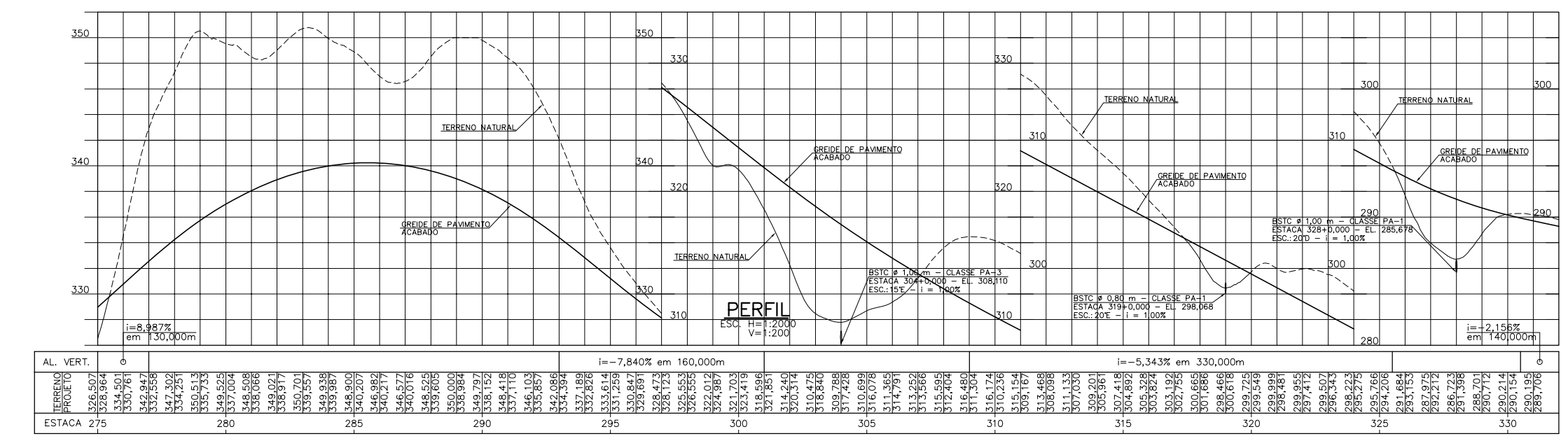
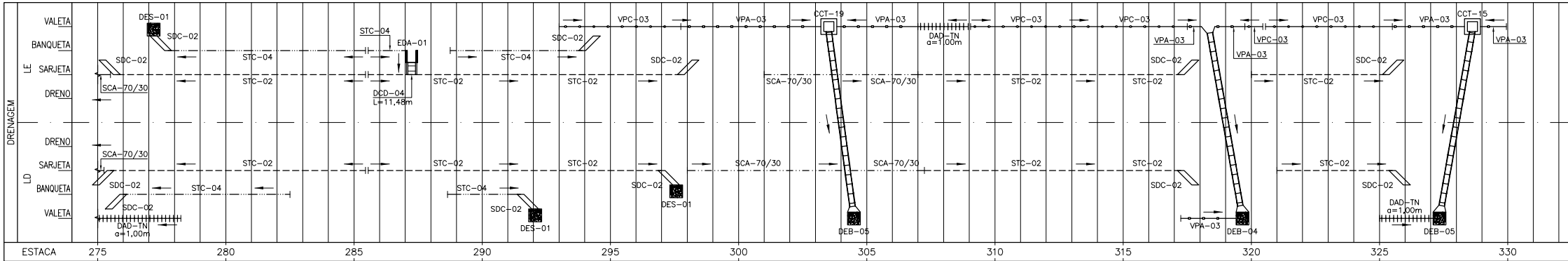
### LEGENDA

#### TERRAPLENAGEM

- CURVAS DE NIVEL
- OFF-SET DE CORTE
- PISTA DE ROLAMENTO/PLATAFORMA
- OFF-SET DE ATERRO

#### DRENAGEM

- CAIXA COLETORA - CCS/CCT
- SAÍDA D'ÁGUA DE CORTE - SDC
- DISSIPADOR DE ENERGIA - DES/DEB
- SENTIDO DE ESCOAMENTO
- BANQUETA - SBA/STC
- MEIO-FIO - MFC
- CANALETA - CRC/CRCJ/MC
- SARJETADA DE CORTE - STC
- SARJETÃO
- SARJETA DE ATERRO - SCA
- VALETA DE PROTEÇÃO DE CORTE - VPC
- VALETA DE PROTEÇÃO DE ATERRO - VPA
- DRENO
- ENTRADA D'ÁGUA DE ATERRO - EDA
- DESCIDA D'ÁGUA EM DEGRAUS PARA TALUDES - DAD
- DESCIDA D'ÁGUA TIPO RÁPIDO - DAR
- DESCIDA D'ÁGUA EM DEGRAUS PARA TERRENO NATURAL - DADTN
- CANAL
- TRANSPOSIÇÃO DE SARJETA - TSS
- CANALETA TAMPADA - CRCT
- BUEIRO TUBULAR DE CONCRETO PROJETADO (PERFIL) - BSTC
- BUEIRO TUBULAR DE CONCRETO EXISTENTE (PERFIL) - BSTC
- BUEIRO CELULAR DE CONCRETO PROJETADO (PERFIL) - BSCC
- BUEIRO CELULAR DE CONCRETO EXISTENTE (PERFIL) - BSCC
- BUEIRO EXISTENTE (PLANTA)
- BUEIRO SIMPLES (PLANTA)
- BUEIRO DUPLO (PLANTA)
- BUEIRO TRIPLO (PLANTA)
- CRC(G)
- CRC(T)
- CRC(V)
- CRC(M)
- PSP
- PASSAGEM SOB PASSEIO



### NOTAS

- MEDIDAS, COORDENADAS E ELEVÇÕES EM METRO, EXCETO ONDE INDICADO.
- PARA DETALHES DOS DISPOSITIVOS VER DES. 2000KS-B-82041.
- PARA SEÇÕES TRANSVERSAIS DOS BUEIROS VER DES. 2000KS-B-82039 E 82040.
- OS ESPAÇOS CONFINADOS DEVEM SER IDENTIFICADOS, BLOQUEADOS E SINALIZADOS PARA EVITAR A ENTRADA DE PESSOAS NÃO AUTORIZADAS (RAC-6-C3).
- EM TODAS AS BANQUETAS FOI CONSIDERADO STC-04.
- PREVER ESCADA FIXA COM DEGRAUS ESPACADOS EM MÉDIA, A CADA 30cm, PARA ACESSO AO FUNDO DAS CAIXAS DE CAPTAÇÃO, CONFORME DETALHE DE INSERTO METÁLICO DO DESENHO LN-2011KS-C-81500.
- PARA MAIORES DETALHES DOS DISPOSITIVOS AQUI APRESENTADOS VER PADRÃO DER-MG, VER RT-01.47.0 (CADERNO DE DRENAGEM, PROJETOS PADRÃO-2007). PARA OS DISPOSITIVOS QUE NÃO FORAM APRESENTADOS VER PADRÃO DNIT, "ALBUM DE PROJETO TIPO DE DISPOSITIVOS DE DRENAGEM-2006".
- OS ESTUDOS FORAM REALIZADOS COM OS DADOS DA TOPOGRAFIA FORNECIDA.
- OS COMPRIMENTOS DAS DADTNs SÃO ESTIMADOS. O AJUSTE DEVERÁ SER FEITO EM OBRA.

### DOCUMENTOS DE REFERÊNCIA

- 0000KS-L-03101 - PROJETO BÁSICO - ARRANJO MECÂNICO - PLANO DIRETOR
- 2000KS-B-82012 A 2000KS-B-82020 - PROJETO DETALHADO - USINA DE BENEFICIAMENTO - GERAL - INFRAESTRUTURA - ACESSO 6A - PROJETO GEOMÉTRICO - PLANTA E PERFIL - FL. 01/09 A FL. 09/09
- 2000KS-B-82029 - PROJETO DETALHADO - USINA DE BENEFICIAMENTO - GERAL - INFRAESTRUTURA - ACESSO 6A - PROJETO DE DRENAGEM - MAPA DE BACIAS

REV.	T.E.	DESCRIÇÃO	PROJ.	DES.	VER.	APR.	SE.	DATA
0	A	APROVADO	MIF	RRT	VTG	RCI	-	04/11/11
1	B	EMISSÃO INICIAL	MIF	PHI	VTG	RCI	-	20/10/11

### REVISÕES

T.E.	(A) PRELIMINAR	(C) PARA APROVAMENTO	(E) PARA CONSTRUÇÃO	(G) CONFORME CONSTRUIDO
TIPO DE EMISSÃO	(B) PARA APROVAÇÃO	(D) PARA COTAÇÃO	(F) CONFORME COMPRADO	(H) CANCELADO

Site/Projeto: PROJETO FERRO CARAJÁS S11D

Nº do Projeto: N1030-01

Nº do SE: -

PROJETO DETALHADO

USINA DE BENEFICIAMENTO - GERAL

INFRAESTRUTURA - ACESSO 6A - PROJETO DE DRENAGEM

PLANTA, PERFIL E LINEAR

FL. 06/09

ESCALA: 1:2000

Nº CONTRATADA: 2000KS-B-82035

Nº VALE: 2000KS-B-82035

REVISÃO: 0

CON.	ESPECIFICAÇÃO
VERMELHO	0,25
AMARELO	0,1
VERDE	0,2
ROSA	0,4
PRETO	0,8