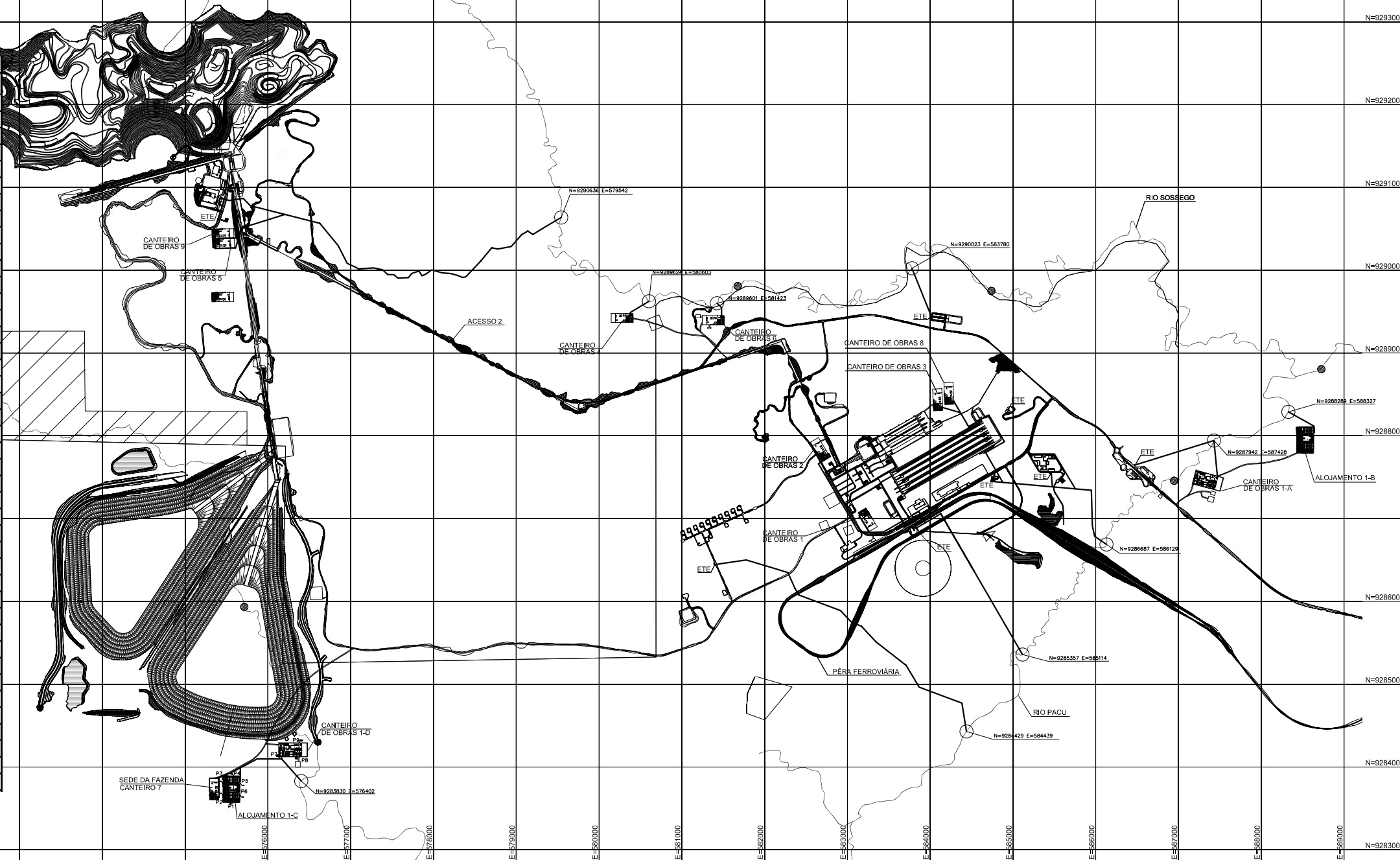


Item	Descrição	Unidade	Quantidade	Coord. N	Coord. E
N=9292000	ST-5020KS-01	E.T.E.	192,00	N 9285357	E 585114
	ST-5020KS-02	E.T.E.	9,84	N 9287942	E 587428
N=9291000	ST-5020KS-07	E.T.E.	240,00	N 9290636	E 579542
	ST-5020KS-09	E.T.E.	120,00	N 9286687	E 586129
	ST-5020KS-11	E.T.E.	3,95	N 9284429	E 584439
N=9290000	ST-5020KS-12	E.T.E.	1,90	N 9286687	E 586129
	ST-5020KS-13	E.T.E.	6,92	N 9286687	E 586129
N=9289000	ST-5020KS-15	E.T.E.	1,90	N 9290023	E 583780
	CANTEIRO DE OBRAS 1	E.T.E.	35,90	N 9285357	S.A.O. 49,40 E 585114
	CANTEIRO DE OBRAS 2	E.T.E.	35,90	N 9285357	S.A.O. 49,40 E 585114
N=9288000	CANTEIRO DE OBRAS 3	E.T.E.	35,90	N 9286687	S.A.O. 49,40 E 586129
	CANTEIRO DE OBRAS 4	E.T.E.	35,90	N 9289624	S.A.O. 49,40 E 580603
N=9287000	CANTEIRO DE OBRAS 5	E.T.E.	35,90	N 9290636	S.A.O. 49,40 E 579542
	CANTEIRO DE OBRAS 6	E.T.E.	35,90	N 9289601	S.A.O. 49,40 E 581423
N=9286000	CANTEIRO DE OBRAS 7	E.T.E.	35,90	N 9283830	S.A.O. 49,40 E 576402
	CANTEIRO DE OBRAS 8	E.T.E.	35,90	N 9286687	S.A.O. 49,40 E 586129
	CANTEIRO DE OBRAS 9	E.T.E.	35,90	N 9290636	S.A.O. 110,00 E 579542
N=9285000	CANTEIRO DE OBRAS 1-A	E.T.E.	44,00	N 9287942	S.A.O. 46,80 E 587428
	CANTEIRO DE OBRAS 1-D	E.T.E.	44,00	N 9283830	S.A.O. 46,80 E 576402
N=9284000	ALOJAMENTOS 1-B	E.T.E.	280,32	N 9288289	E 588327
	ALOJAMENTOS 1-C	E.T.E.	280,32	N 9283830	E 576402



NOTAS
 1 - MEDIDAS, COORDENADAS E ELEVAÇÕES EM METRO, EXCETO ONDE INDICADO.
 2 - NOS CANTEIROS DE OBRAS, OS EFLUENTES TRATADOS NO S.A.O. SERÃO LANÇADOS NA MESMA COORDENADA DOS EFLUENTES TRATADOS DAS E.T.E. NOS RESPECTIVOS CANTEIROS.

DOCUMENTOS DE REFERÊNCIA
 - 0000KS-L-81301 - GERAL - MINA / USINA - ARRANJO MECÂNICO - PLANO DIRETOR

REV.	T.E.	TIPO DE EMISSÃO	DESCRIÇÃO	PROJ.	DES.	VER.	APR.	SE.	DATA
8	C		VOLUME DOS LANÇAMENTOS	BCD	RBG	PAS	RCI	JPP	31/07/12
7	C		VOLUME DOS LANÇAMENTOS	BCD	BCD	PAS	RCI	JPP	18/07/12
6	C		REVISÃO GERAL	BCD	JPG	PAS	RCI	PM	19/06/12
5	C		ACRESCENTADO S.A.O.	BCD	RBG	PAS	RCI	PM	30/03/12
4	C		CORREÇÃO DA VAZÃO - ST-5020KS-13	BCD	RBG	PAS	RCI	PM	23/03/12
3	C		ACRESCENTADAS AS VAZÕES DE LANÇAMENTO DE EFLUENTES	BCD	RBG	PAS	RCI	PM	20/03/12
2	C		REVISÃO GERAL	BCD	JGP	PAS	RCI	PM	13/03/12
0	C		EMISSÃO INICIAL	BCD	RBG	PAS	RCI	PM	17/02/12

VALE **WorleyParsons** **SNC-LAVALIN**

Projeto: **PROJETO FERRO CARAJÁS S11D**
 TEMA: **PLANO BÁSICO AMBIENTAL**
 SISTEMA DE CONTROLE AMBIENTAL - REDE DE ESGOTOS SANITÁRIOS
 PLANTA DE TUBULAÇÃO
 LANÇAMENTO DE EFLUENTES

Nº do Projeto: **N1030-01**
 Nº de SE: **-**

ESCALA: **1:20.000**
 Nº CONTRATADA: **-**
 Nº VALE: **5010KS-T-95514**
 REVISÃO: **8**

PE-G-600 - Rev 3 (A0)