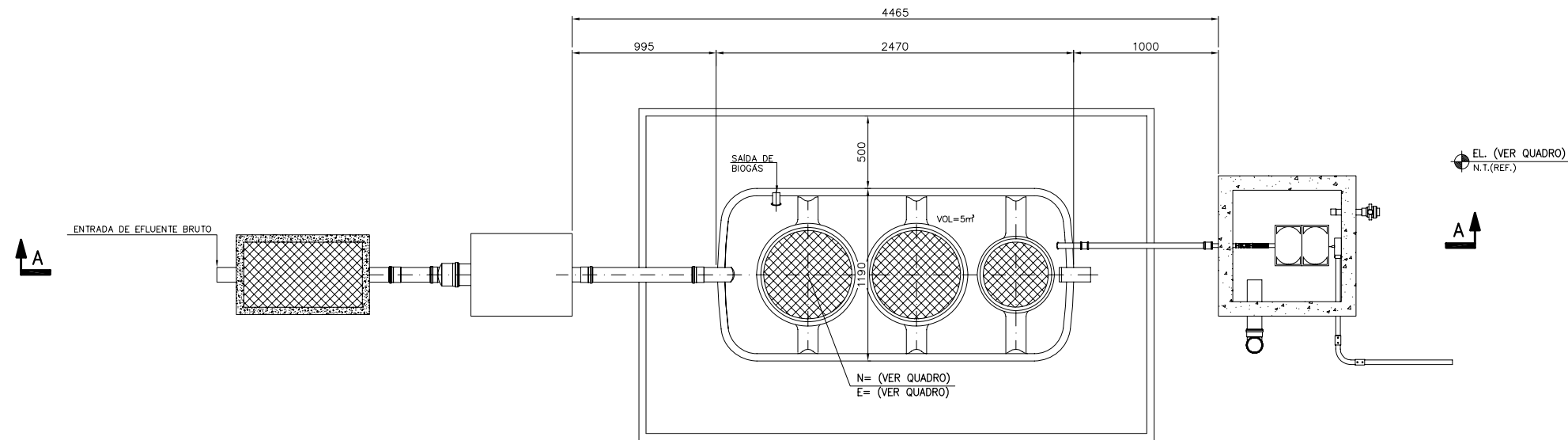


CORTE A-A



PLANTA

CRFR	QUANTIDADE DE MÓDULOS	CAPACIDADE UNITÁRIA	CAPACIDADE TOTAL	COORDENADA	ELEVAÇÃO
1	1	1200L/DIA	1200L/DIA	N= 9290623,891 E= 575492,495	EL: 695,000
2	1	1200L/DIA	1200L/DIA	N= 9287658,649 E= 582782,741	EL: 295,000

NOTAS
1- TODAS AS DIMENSÕES ESTÃO EM MILÍMETRO, COORDENADAS E ELEVAÇÕES EM METRO (E.A.).

DOCUMENTOS DE REFERÊNCIA
- ARRANJO GERAL - DESENHO VALE N° 0000KS-B-95507.

INSTRUÇÕES P/ PLANTAS	COR	ESPESSURA
CON. N. 1	0,25	
BRANCO	0,1	
AMARELO	0,1	
VERDE	0,2	
CINZA	0,3	
ROSA	0,4	
VERMELHO	0,8	
PRETO	0,8	

REV.	T.E.	DESCRIÇÃO	PROJ.	DES.	VER.	APR.	SE.	DATA
2	C	REVISADO ONDE INDICADO 1x	ARM	ARM	FET	RCI	-	20/06/12
1	C	REVISADO ONDE INDICADO 1x	ARM	ARM	FET	RCI	-	20/03/12
0	C	EMISSÃO INICIAL	ARM	ARM	FET	RCI	-	09/03/12

Site/Projeto: PROJETO FERRO CARAJÁS S11D
 N° do Projeto: N1030-01

PLANO BÁSICO AMBIENTAL
 SISTEMA DE CONTROLE AMBIENTAL - ETE
 ARRANJO MECÂNICO
 CRFR - CAPACIDADE 1200L/DIA
 DESENHO TÍPICO ETE

ESCALA: 1:20
 N° CONTRATADA: 5020KS-L-95517
 N° VALE: 5020KS-L-95517
 REVISÃO: 2