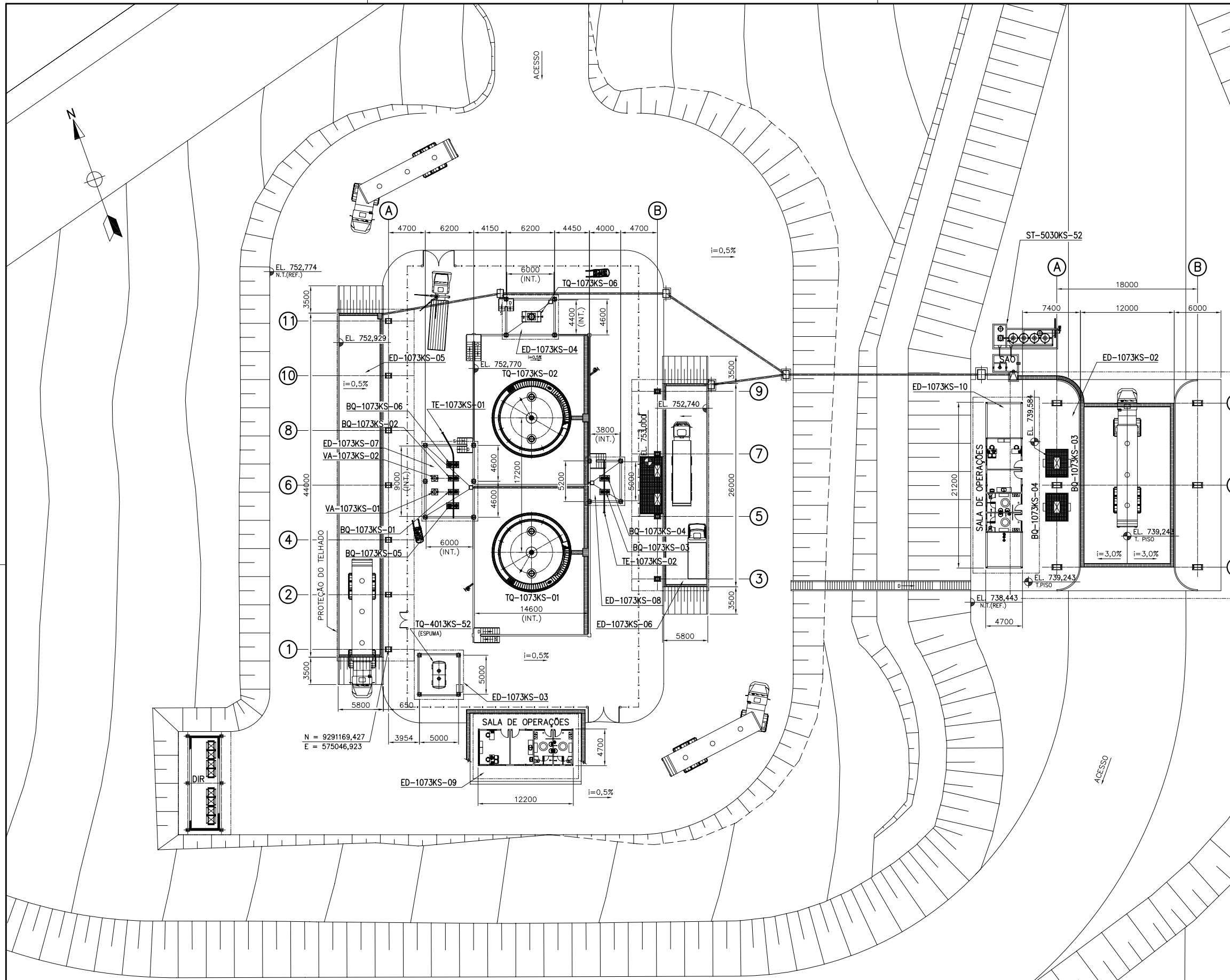
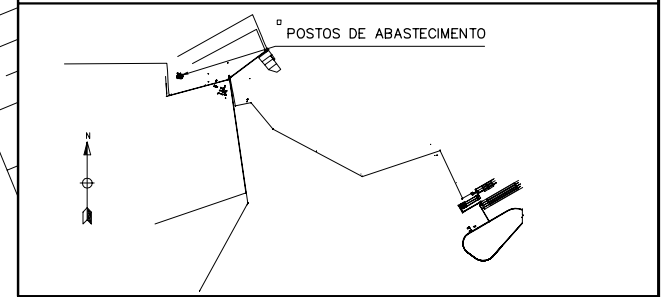


PLANTA CHAVE



EL. 738,263
N.T.(REF.)

NOTAS



- 1 - TODAS AS DIMENSÕES ESTÃO EM MILÍMETRO, ELEVAÇÕES E COORDENADAS EM METRO (E.A.)
- 2 - PARA PLANTAS E CORTES DO POSTO DE ABASTECIMENTO TRABALHAR COM OS DES. VALE N° 1073KS-L-03101/03102/03103/03104.

DOCUMENTOS DE REFERÊNCIA

- ARRANJO MECÂNICO - PLANO DIRETOR VER DES. VALE N° 0000KS-L-03101.
- POSTO DE ABASTECIMENTO DE VEÍCULOS - FLUXOGRAMA DE ENGENHARIA SISTEMA DE ÓLEO DIESEL, VER DES. N° 1073KS-T-03200.
- SISTEMA ÁGUA DE INCÊNDIO - FLUXOGRAMA DE ENGENHARIA VER DES. VALE N° 4013KS-T-03200.

INSTRUÇÕES / PLANTAS	COR	ESPESURA
DIR	VERDE	0,3
OUTROS	VERDE	0,3
...

REV.	T.E.	DESCRIÇÃO	PROJ.	DES.	VER.	APR.	DATA
O	C	APROVADO PELA VALE	DPF	DPF	WBT	OTM	11/03/10
A	B	EMISSÃO INICIAL - DEVIDO ALTERAÇÃO DO MÉTODO DE LAVRA	FRV	FRV	WBT	OTM	24/02/10

PROJETO FERRO CARAJÁS S11D **N1030-01**

PROJETO BÁSICO
MINA / POSTOS DE ABASTECIMENTO
ARRANJO MECÂNICO
PLANTA GERAL

T.E.	(A) PRELIMINAR	(C) PARA CONHECIMENTO	(E) PARA CONSTRUÇÃO	(G) CONFORME CONSTRUÍDO
TIPO DE EMISSÃO	(B) PARA APROVAÇÃO	(D) PARA COTAÇÃO	(F) CONFORME COMPRADO	(H) CANCELADO

ESCALA	SE	N° MINER	N° VALE	REVISÃO
1:250	170-06	543-25-173-305-100	1073KS-L-03100	0

PE-G-601 - Rev 2 (A1)