

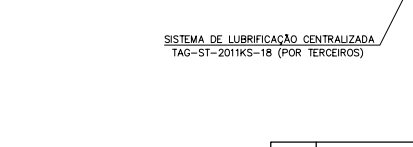
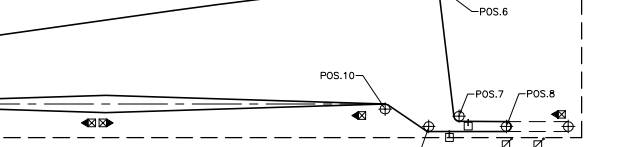
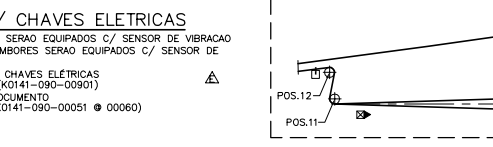
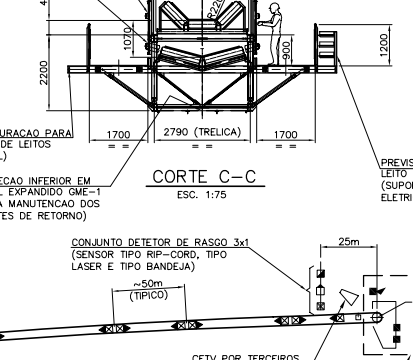
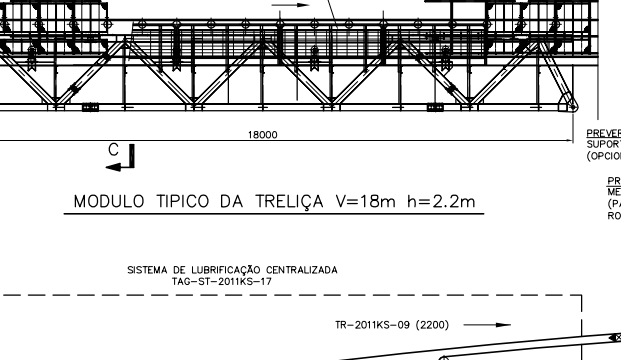
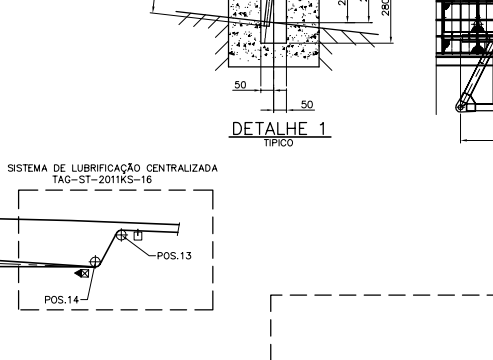
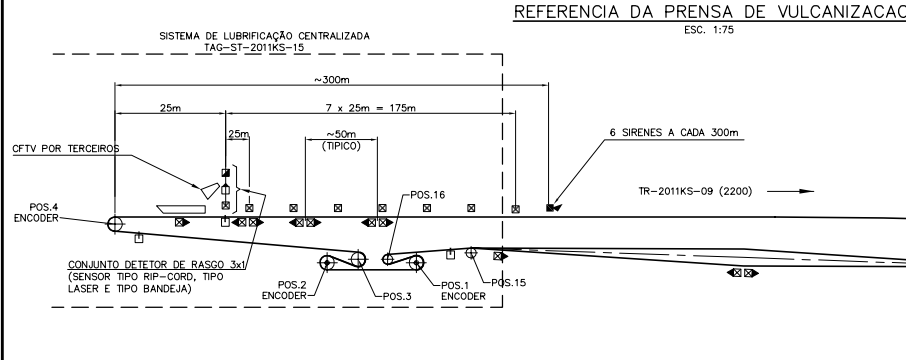
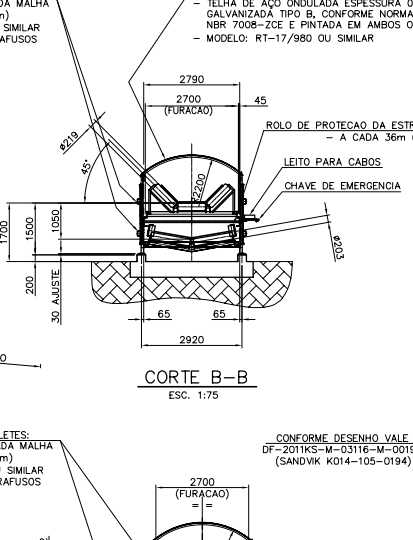
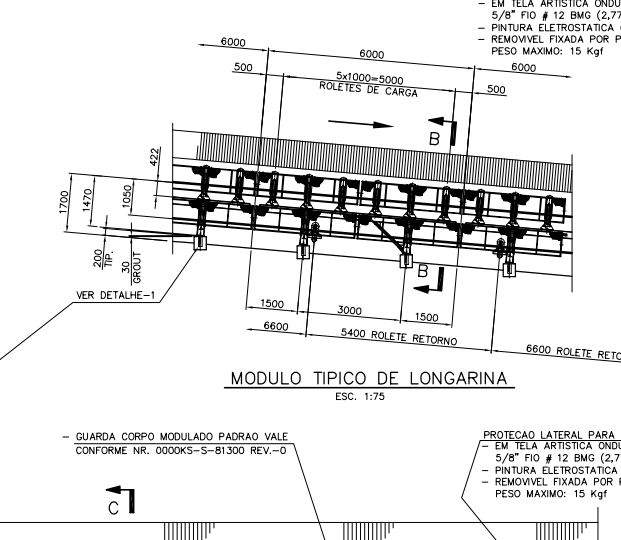
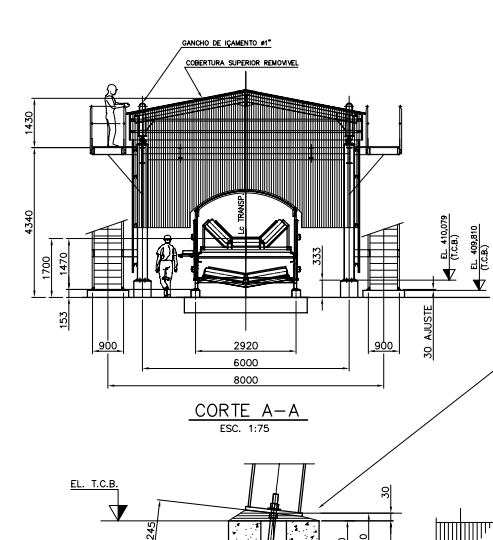
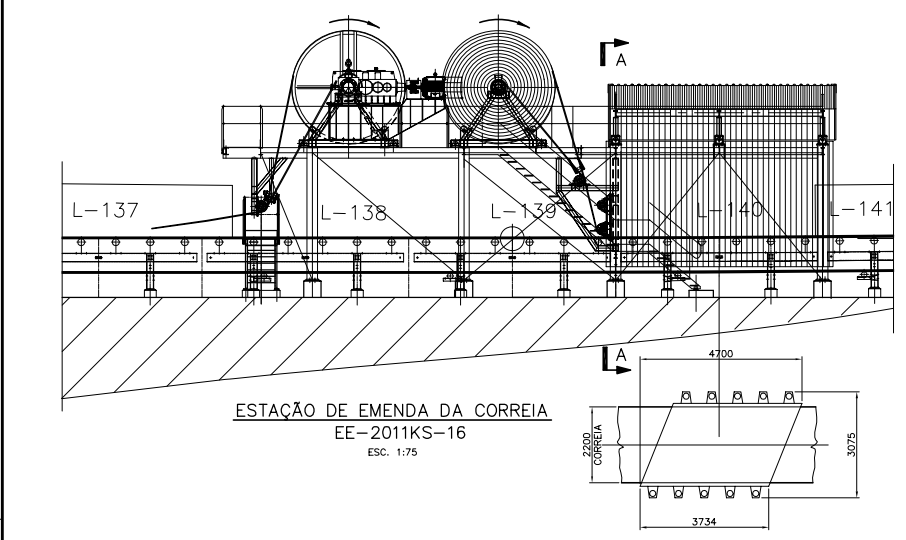
**TOLERANCIAS SALVO INDICACAO CONTRARIA**

UNIDADE	±	0	±	±
LONGARINAS	± 1	± 2	± 3	± 4
ROLOS	± 0,125	± 0,250	± 0,400	± 0,500
ENTROCORTE	± 0,15	± 0,300	± 0,450	± 0,600
ANGULO	± 1	± 2	± 3	± 4

**TOLERANCIAS DE MONTAGEM**

ROLETES NIVELAMENTO E ALINHAMENTO	±
ESTRUTURAS METALICAS NIVELAMENTO E ALINHAMENTO	± 3

**PLANTA CHAVE**



**TAMBORE**

POS.	FUNCAO	QTD.	TIPO	TENSÃO EM kN	REVEST.	MANÇAS TIPO	MANÇAS TIPO	VEDACAO TIPO	ASRR
1	ADONIMO	1800	2500	970	710	1210	807	30	30K 84 BP/AF
2	ADONIMO	1800	2500	1235	970	1802	1802	30	30K 84 BP/AF
3	ENCOSTO	1800	2500	1236	1230	1802	1802	30	30K 84 BC/LC
4	RETORNO	1800	2500	1240	1240	1805	1804	30	30K 84 BP/LC
5	CABECA	1250	2500	459	659	715	712	30	30K 84 BC/LC
6	DESVIO	1250	2500	647	710	710	710	30	30K 84 BC/LC
7	DESVIO	1250	2500	630	630	702	702	30	30K 84 BC/LC
8	ESTACAO	1250	2500	632	632	695	695	30	30K 84 BC/LC
9	DESVIO	1250	2500	634	634	700	698	30	30K 48 BC/LC
10	WRAP OVER	1250	2500	640	640	706	704	30	30K 48 BC/LC
11	WRAP OVER	1250	2500	644	644	710	708	30	30K 84 BC/LC
12	DESVIO	1250	2500	650	650	717	714	30	30K 84 BC/LC
13	DESVIO	1250	2500	743	743	824	824	30	30K 84 BC/LC
14	WRAP OVER	1250	2500	740	740	823	823	30	30K 84 BC/LC
15	WRAP OVER	1250	2500	746	746	829	827	30	30K 84 BC/LC
16	ENCOSTO	1250	2500	746	746	828	829	30	30K 84 BC/LC

**DISPOSITIVOS ELETRICOS VER NOTA - 12**

SIMB.	TIPO	QTD.	SIMB.	TIPO	QTD.
EMERGENCIA	EMERGENCIA SIMPLES	128	MOTOR	MOTOR - 1470 kW	02
VELOCIDADE	VELOCIDADE SENSE	01	SIEMENS	SIEMENS	07
DESALINHAMENTO	DESALINHAMENTO	16	CHAVE DETECTORA DE RASGO	CHAVE DETECTORA DE RASGO (TIPO BANDEJA)	08
SONDA	CHAVE SONDA	02	CHAVE DETECTORA DE RASGO	CHAVE DETECTORA DE RASGO (TIPO RIP-CORD)	08
CHAVE FIM DE CURSO	CHAVE FIM DE CURSO	02	CHAVE DETECTORA DE RASGO	CHAVE DETECTORA DE RASGO (TIPO LASER)	08
SOBRE VELOCIDADE	SOBRE VELOCIDADE	03	SISTEMA DETECAO DE RASGO	SISTEMA DETECAO DE RASGO 3x1	02
ENCODER	ENCODER INCREMENTAL	05			

**ROLETE SERIE:**

SIMB.	TIPO	GRUPO	QTD.	SIMB.	TIPO	GRUPO	QTD.
CARGA	CARGA	01	1668	PROTECCAO DA ESTRUTURA	PROTECCAO DA ESTRUTURA	01	90
IMPACTO (LOAD DOWN IDLER)	IMPACTO (LOAD DOWN IDLER)	07	128	ROLETE TIPO GARRETE	ROLETE TIPO GARRETE	01	12
TRANSCAD	TRANSCAD	01	13	ROLETE PARA RASPADOR	ROLETE PARA RASPADOR	01	12
CARCA SOB CARGA (LOAD DOWN IDLER)	CARCA SOB CARGA (LOAD DOWN IDLER)	05	25	PROTECCAO INFERIOR DO WRAPADOR	PROTECCAO INFERIOR DO WRAPADOR	01	28
RETORNO PLANO C/ ANEIS	RETORNO PLANO C/ ANEIS	02	05	CARCA PARA EXTRATOR (RISOS DE BARRIL)	CARCA PARA EXTRATOR (RISOS DE BARRIL)	01	06
RETORNO METALICO EM "Y" 10°	RETORNO METALICO EM "Y" 10°	01	240	RETORNO PLANO COM ANEIS X.A.	RETORNO PLANO COM ANEIS X.A.	01	06
RETORNO C/ ANEIS EM "Y" 10°	RETORNO C/ ANEIS EM "Y" 10°	01	12	RETORNO PLANO METALICO (BARRIL)	RETORNO PLANO METALICO (BARRIL)	01	8
RETORNO C/ ANEIS EM "Y" - 10°	RETORNO C/ ANEIS EM "Y" - 10°	01	-				

**DADOS TECNICOS**

COMPIMENTO HORIZONTAL	1687930
ELEVACAO (REGENERATIVO)	-5304
CAPACIDADE NOMINAL	171
CAPACIDADE DE PROLETO	1/1
VELOCIDADE DA CORREIA	2200
VELOCIDADE DA CORREIA	5,07
MATERIAL A TRANSPORTAR	MINERIO DE FERRO
PESO ESPECIFICO DO MATERIAL	2,6
GEOMETRIA DO MATERIAL	<350
ANGULO DE ACUM./REPOSICAO DO MATERIAL	27/35°
UNIDADE	kg
POTENCIA EFETIVA	2787 kW
MOTOR - 400V 50Hz 3F-3W 4000V - 896 RPM - CARC. IHR 56L 58 (ACON. POR INVERSOR DE FREQUENCIA)	
REDUTOR - FLENDER 02x02 H2SH 23 - REDUCAO: 1:17,024	
CORREIA - 0607FAR 31-4000 (INVESTIMENTO STACION - 127mm) - COMPR. = 3,470m (5/ ADICIONAL P/ EMENDA)	
(1) TAMBORE PODIA SER USADO CORREIA COM REVESTIMENTO MAXIMO DE 142mm (NOTA-13)	
ACOPPLAMENTO DE ALTA (VULKAN)	04
ACOPPLAMENTO DE BAIXA (VULKAN)	02
ACOPPLAMENTO DE BAIXA (VULKAN)	02
FLANGE DE INERCIA	02
FREIO DE EMERGENCIA (JOHNSON)	04
DISCOS DE FREIO	02

**NOTAS**

- 1 - TODAS AS DIMENSÕES ESTÃO EM MILÍMETRO, EXCETO INDICAÇÃO CONTRÁRIA
- 2 - MOTOR ALIMENTADO POR INVERSOR DE FREQUÊNCIA
- 3 - ROLAMENTOS DOS TAMBORES SÉRIE 231(AUTO COMPENSADOR DE ROLOS DUPLS), COM VIDA L10h = 50000h CONFORME ATA DE REUNIAO DE 18/11/10.
- 4 - MATERIAL DO EIXO DOS TAMBORES SAE-1140
- 5 - CAIXA DO MANCAL FABRICADA EM FERRO FUNDIDO NODULAR.
- 6 - ANEL DE FRACAO TIPO BIKON DO SIMILAR MODELO 2006 E 1015.
- 7 - MANÇAS LUBRIFICADAS POR SISTEMA DE LUBRIFICACAO AUTOMATICA.
- 8 - ESTACIONAMENTO TIPO ENERGIA POTENCIAL ZERO
- 9 - PARA PROJETO BASICO, VER DESENHO VALE NUMEROS 2011KS-L-0316/0316B/0316B/03170
- 10 - CAPACIDADE COM 1 MOTOR EM FUNCIONAMENTO = 10.000 t/h
- 11 - O REVESTIMENTO TIPO BORRACHAHA E A MANTA DE BORRACHAHA P/ REVESTIMENTO CERAMICO DEVERAO TER DUREZA 60AS SHORE-A, RESISTENCIA A ABRASAO 70mm3 (OU MELHOR) E ALINHAMENTO A SUPRISOR COMPRENDENDO NO INTERVALO 0,400S A 0,600S
- 12 - ARRANJO DE LOCALACAO DE INSTRUMENTOS VER DES. DF-2011KS-M-03116-J-00901 (K0141-090-00901)
- 13 - FOLHA DE DADOS DE INSTRUMENTOS VER DES. DF-FD-2011KS-M-81013-J-00001 A 00010 (K0141-090-00001 A 00060)
- 14 - QUANDO UTILIZAR CORREIA C/ REVESTIMENTO 1427 AUMENTAR O CONTRAPESO P/ 129500kg

**DOCUMENTOS DE REFERENCIA**

DF-2011KS-M-03116-L-00002 (K0141-105-0002)	- CONJUNTO GERAL - FL 1/9
DF-2011KS-M-03116-L-00003 (K0141-105-0003)	- CONJUNTO GERAL - FL 2/9
DF-2011KS-M-03116-L-00004 (K0141-105-0004)	- CONJUNTO GERAL - FL 3/9
DF-2011KS-M-03116-L-00005 (K0141-105-0005)	- CONJUNTO GERAL - FL 4/9
DF-2011KS-M-03116-L-00006 (K0141-105-0006)	- CONJUNTO GERAL - FL 5/9
DF-2011KS-M-03116-L-00007 (K0141-105-0007)	- CONJUNTO GERAL - FL 6/9
DF-2011KS-M-03116-L-00008 (K0141-105-0008)	- CONJUNTO GERAL - FL 7/9
DF-2011KS-M-03116-L-00009 (K0141-105-0009)	- CONJUNTO GERAL - FL 8/9
DF-2011KS-M-03116-L-00010 (K0141-105-0010)	- CONJUNTO GERAL - FL 9/9

**REVISAO**

REVISAO	TIPO DE EMISSAO	DESCRIÇÃO	PROJ.	DES.	VER.	APR.	SE.	DATA
1	(A) PRELIMINAR	(B) PARA APROVACAO	(C) PARA COMECCAMENTO	(D) PARA COTACAO	(E) PARA CONSTRUCCAO	(F) CONFORME COMPRADO	(G) CANCELADO	

**ESCALA**

1:2000	Nº CONTRATADA	K0141-105-0001	Nº VALE	DF-2011KS-M-03116-L-00001	REVISAO	E
--------	---------------	----------------	---------	---------------------------	---------	---