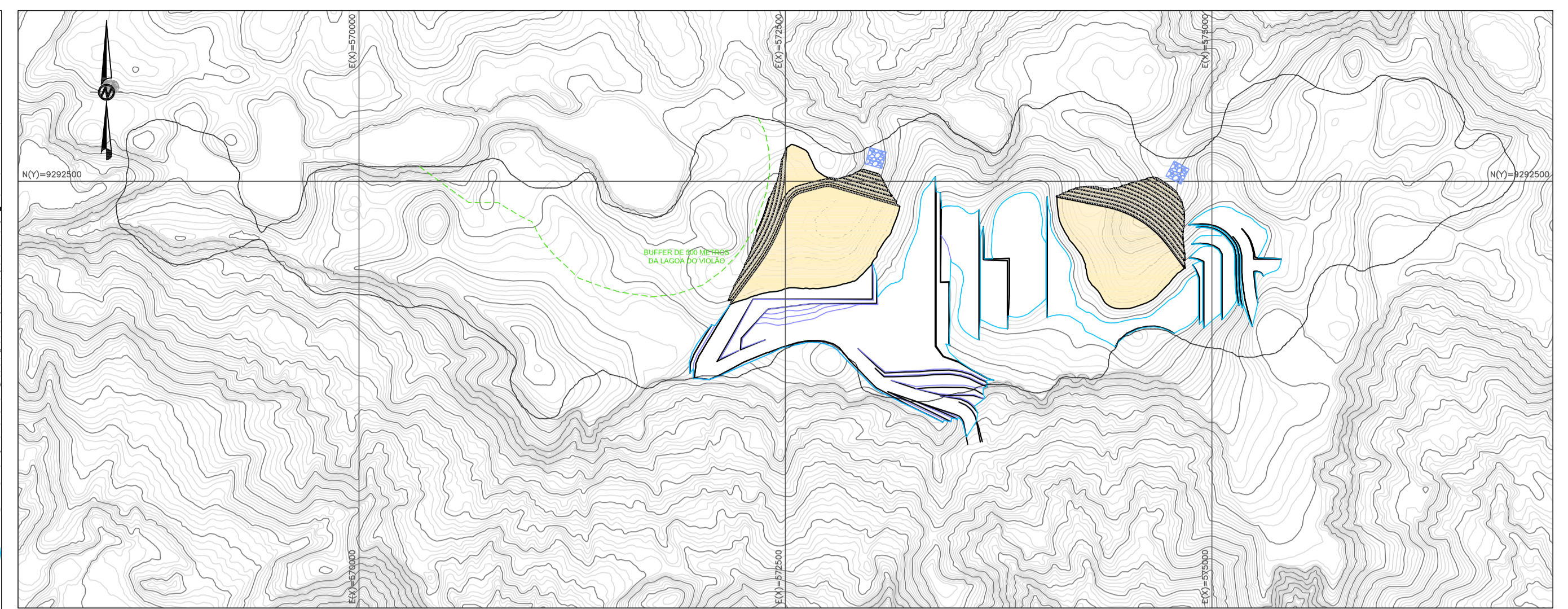
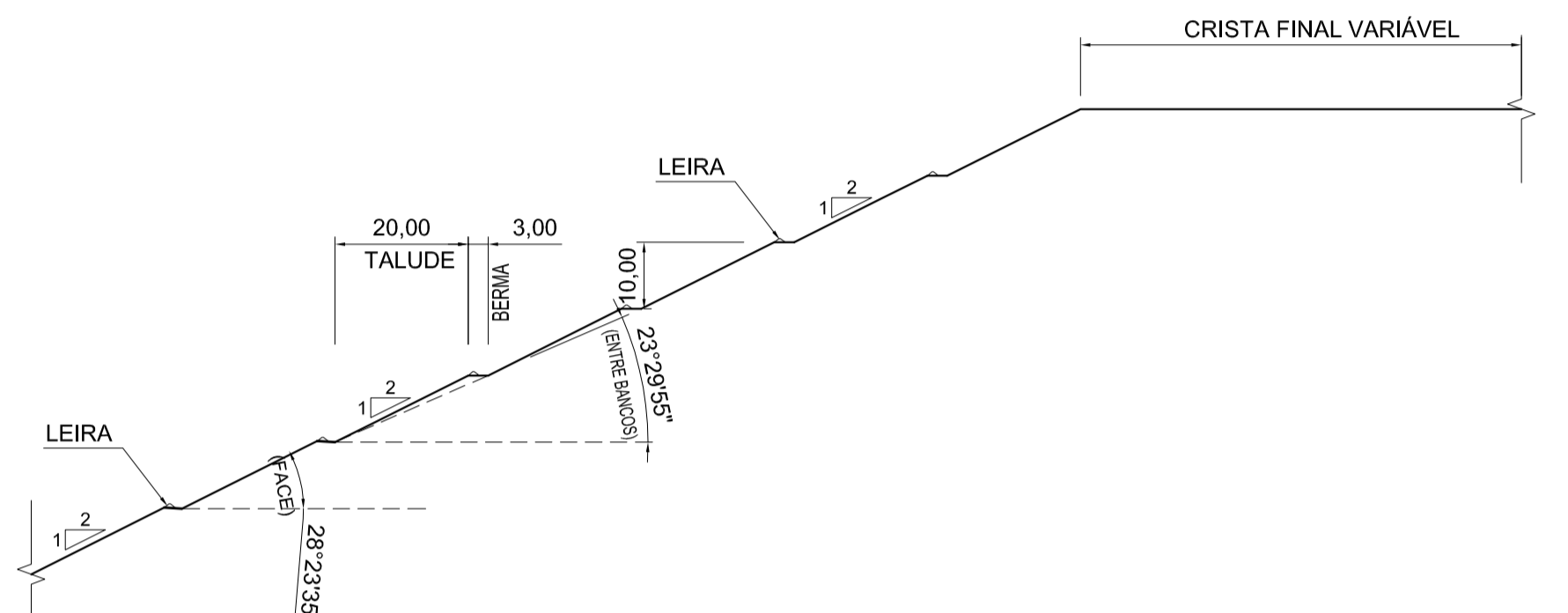


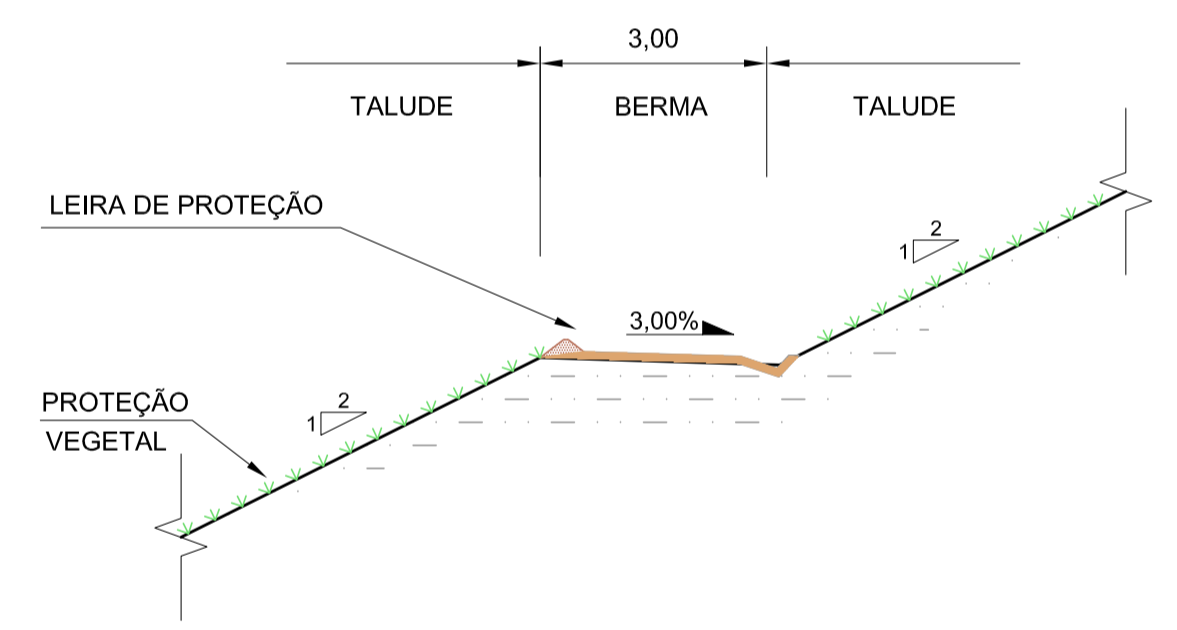
PLANTA E SEÇÕES
ESC.: 1:5.000



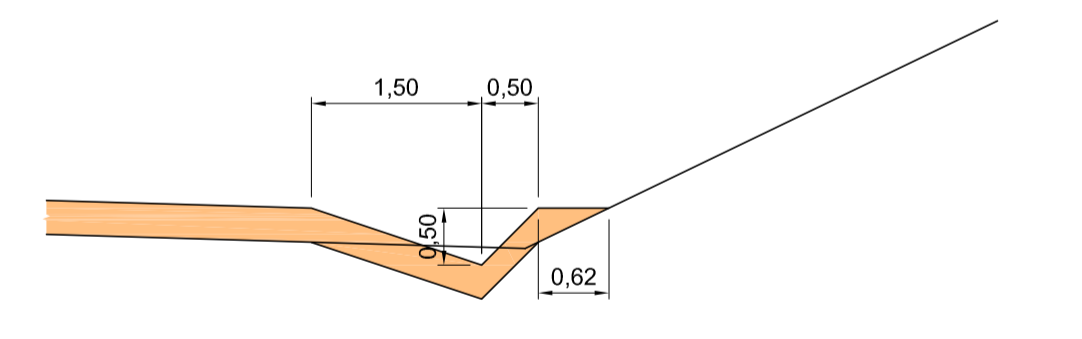
MAPA DE SITUAÇÃO
ESC.: 1:25.000



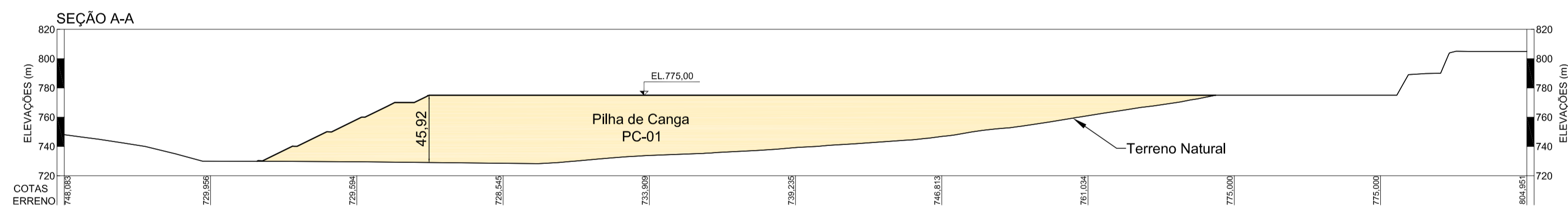
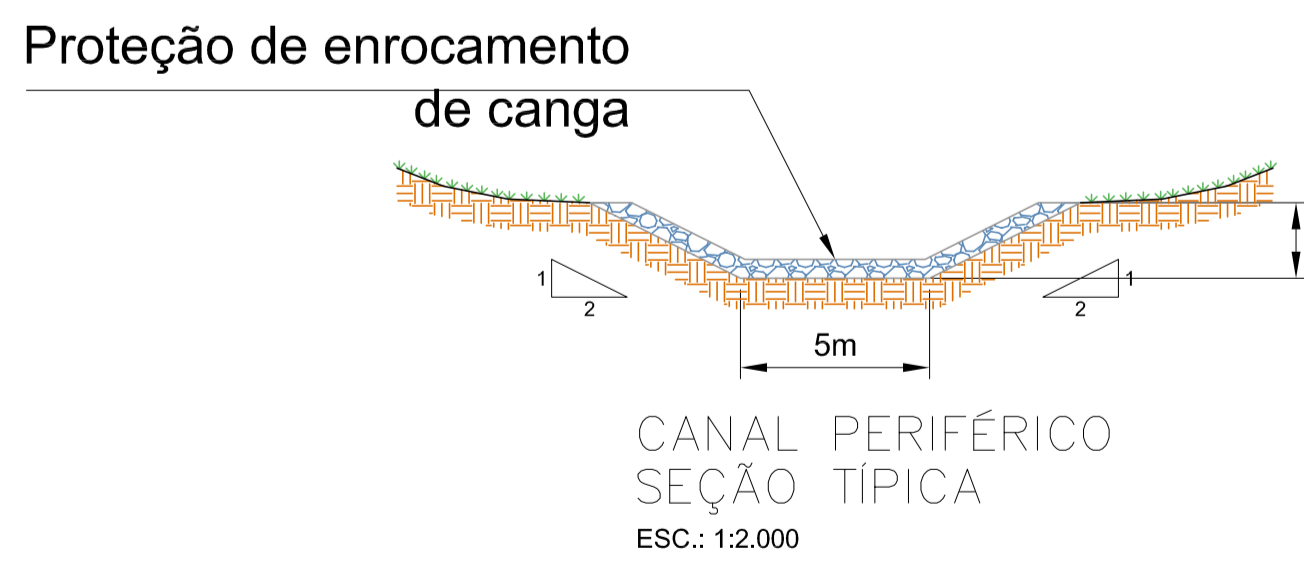
TALUDE - DETALHE TÍPICO
ESC. 1:1000



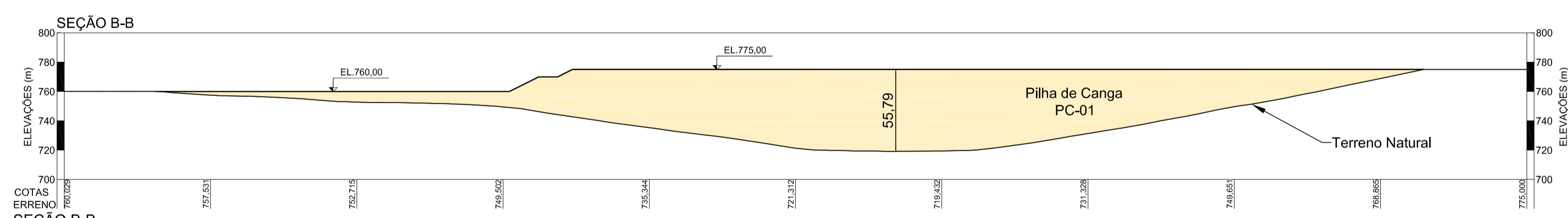
BERMA - DETALHE TÍPICO
ESC. 1:100



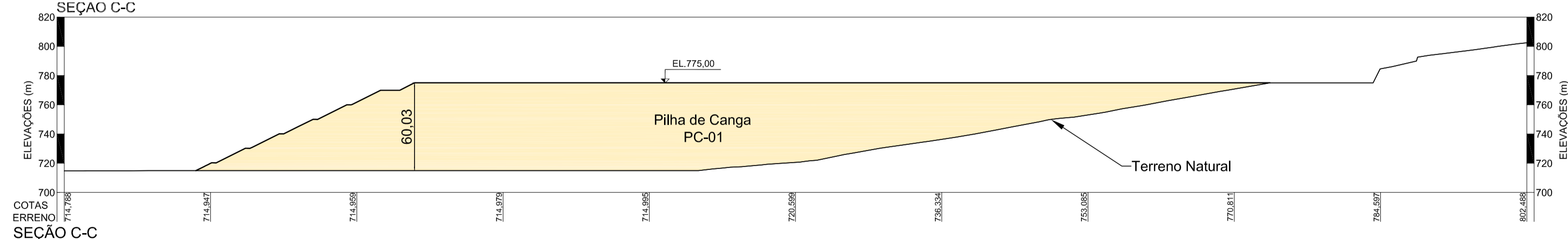
ESC.: 1:2.000



SEÇÃO A-A
ESC.: 1:2.500



SEÇÃO B-B
ESC.: 1:2.500



SEÇÃO C-C
ESC.: 1:2.500

CRITÉRIOS DE PROJETO	
PILOTA DE CANGA	
BERMAS (DECLIV. TRANSV.)	3,00%
BERMAS (LARGURA)	3,00 m
ALTURA DAS BANCADAS	10,00 m
TALUDES (INCLIN.)	2H/1V

NOTAS
1. DIMENSÕES E ELEVACOES EM METRO, EXCETO ONDE INDICADO.

DOCUMENTOS DE REFERÊNCIA

LEGENDA

- LIMITE DA CAVA FINAL
- - - - - BUFFER DE 500 METROS DA LAGOA DO VIOLÃO
- - - - - DIVISOR DE ÁGUAS
- DRENAGEM SUPERFICIAL
- PILOTA DE CANGA PC-01
- PILOTA DE CANGA PC-02
- PRE-STRIPPING

T.E.	TIPO DE EMISSÃO	(A) PRELIMINAR	(B) PARA APROVAÇÃO	(C) PARA CONHECIMENTO	(D) PARA COTAÇÃO	(E) PARA CONSTRUÇÃO	(F) CONFORME COMPRADO	(G) CONFORME CONSTRUÍDO	(H) CANCELADO

VALE

PROJETO: PROJETO FERRO CARAJÁS S11D

ESTUDO BÁSICO
MINA S11D
PILOTA TEMPORÁRIA PRE-STRIPPING PC-01
ARRANJO GERAL E DRENAGEM SUPERFICIAL
PLANTA E SEÇÕES TÍPICAS

ESCALA	IND.	SE	N° CONTRATADA	N° VALE	REVISÃO
				0000KS-X-90003	00