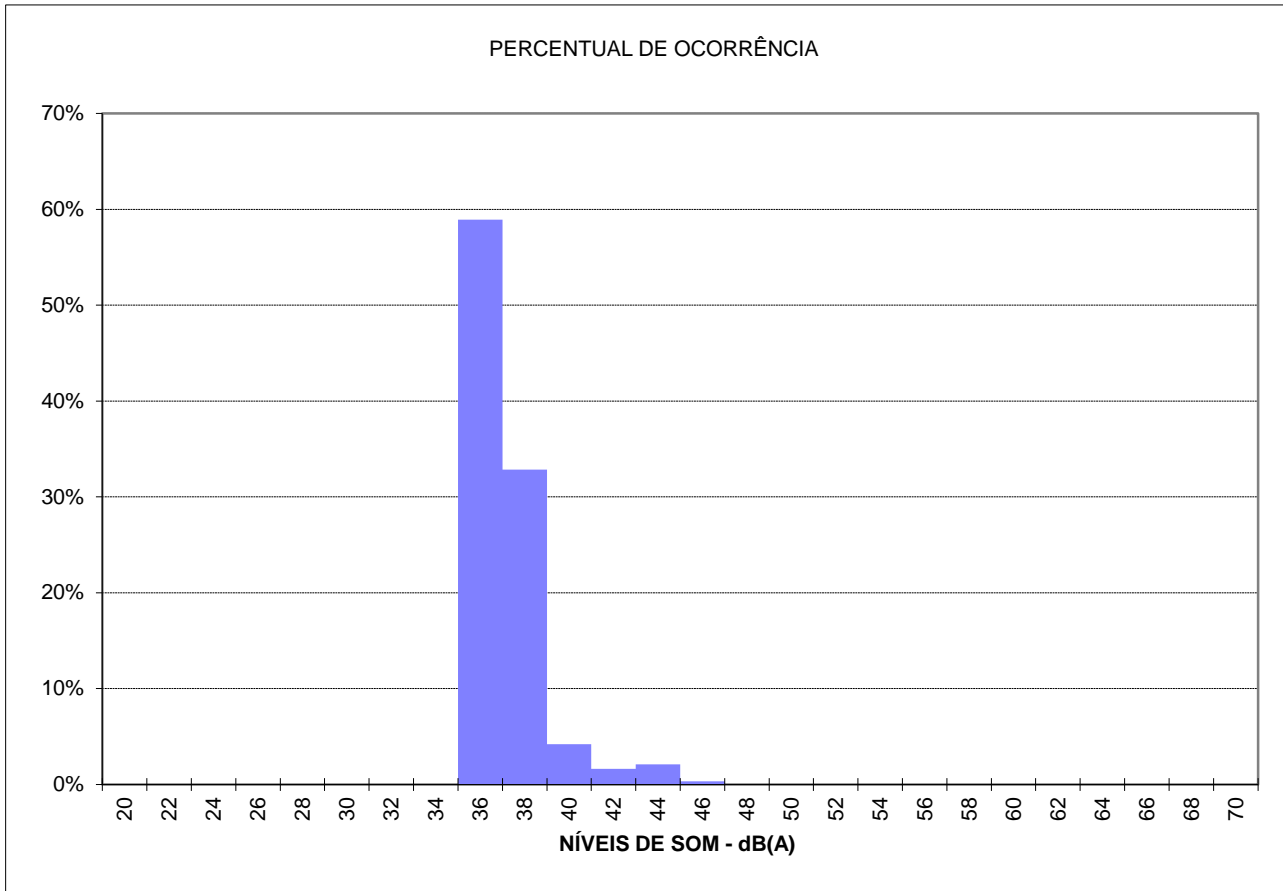


SALOBO - PM RESIDENCIAS
GRÁFICO 3.1 - DIA
DISTRIBUIÇÃO PROBABILÍSTICA DE RUÍDO

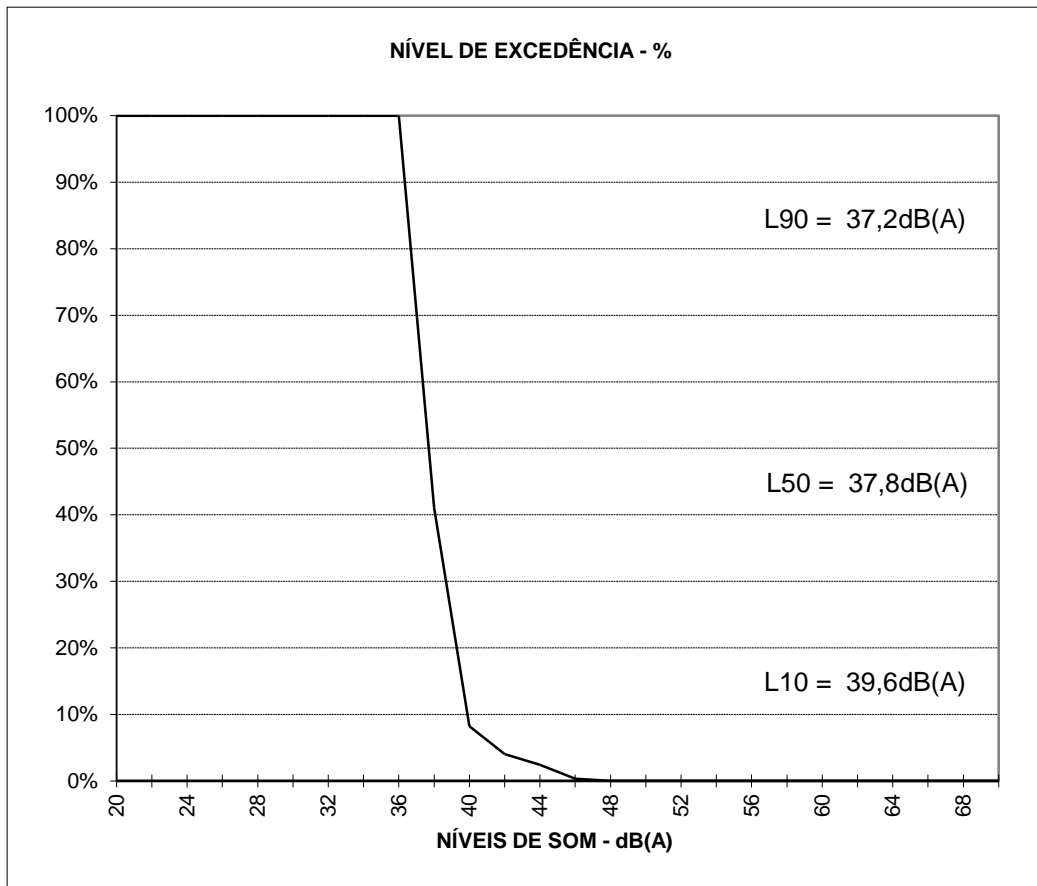


02 - NON - 2003 / 08:14 hs

Leq = 37,6 dB(A)

NÍVEIS DE SOM EM dB(A)
REF: 0 dB(A) = 20E-6 Pa

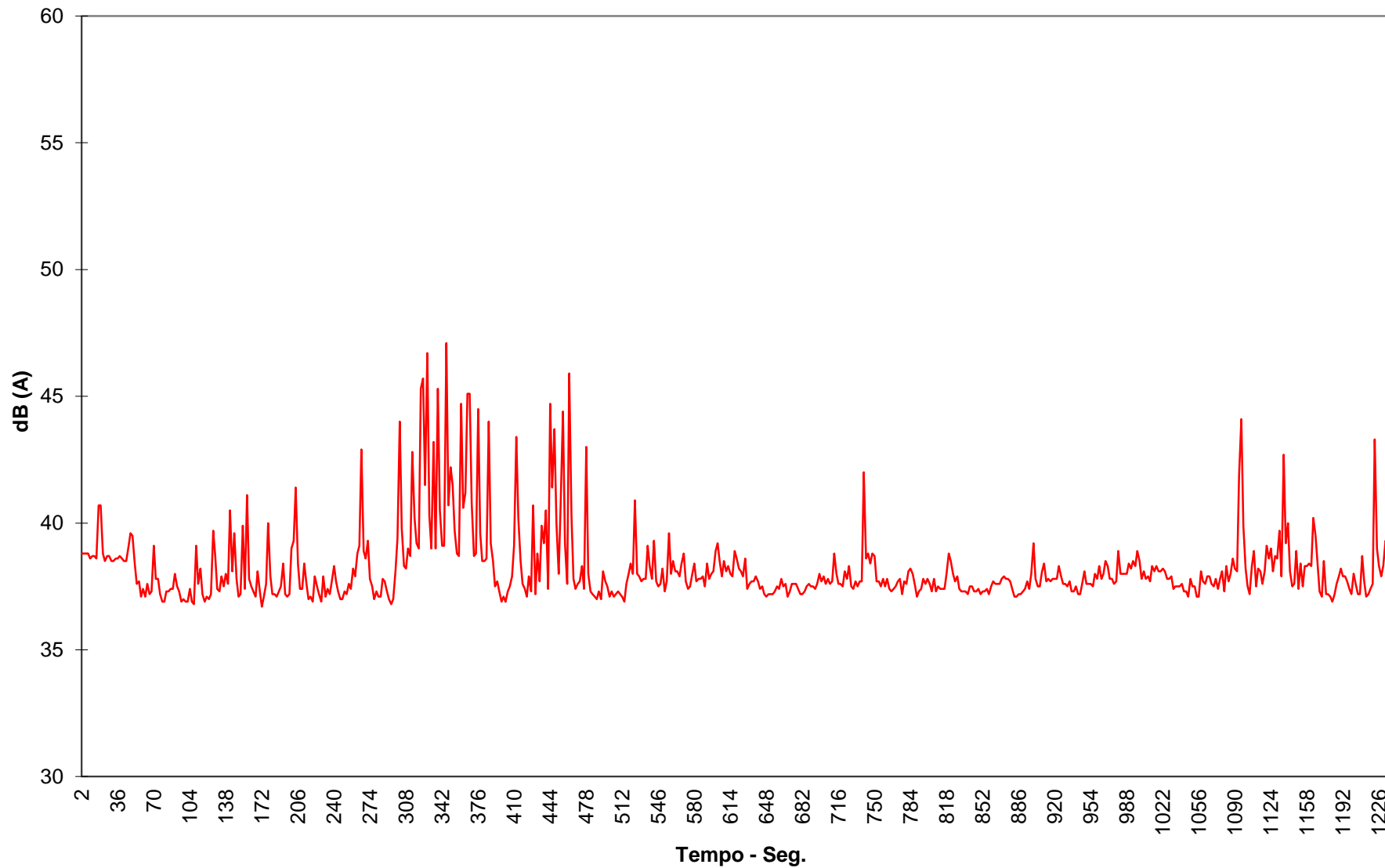
SALOBO - PM RESIDENCIAS
GRÁFICO 3.2 - DIA
DISTRIBUIÇÃO CUMULATIVA



DIST. CUMULATIVA

NÍVEIS DE SOM EM dB(A)
REF: 0dB(A) = 20E-6 Pa

GRAFICO 3 - SALOBO - PM NUCLEO DE RESIDENCIAS
AMOSTRAGEM DE RUÍDO - DIA
08:14 / 08:34 hs



Dados

Tempo	Amplitude	Intervalo	Acumulativo	Acumulativo	Ocorrencias	Ocorrencias	Li	L10
2	38,8	20	621	100%	0	0%		
4	38,8	22	621	100%	0	0%		0 L50
6	38,8	24	621	100%	0	0%		0 L90
8	38,8	26	621	100%	0	0%		0
10	38,6	28	621	100%	0	0%		0
12	38,7	30	621	100%	0	0%		0
14	38,7	32	621	100%	0	0%		0
16	38,6	34	621	100%	0	0%		0
18	40,7	36	621	100%	366	59%	1457072,244	
20	40,7	38	255	41%	204	33%	1287152,983	
22	38,8	40	51	8%	26	4%	260000	
24	38,5	42	25	4%	10	2%	158489,3192	
26	38,7	44	15	2%	13	2%	326545,2361	
28	38,7	46	2	0%	2	0%	79621,43411	
30	38,5	48	0	0%	0	0%		0
32	38,5	50	0	0%	0	0%		0
34	38,6	52	0	0%	0	0%		0
36	38,6	54	0	0%	0	0%		0
38	38,7	56	0	0%	0	0%		0
40	38,6	58	0	0%	0	0%		0
42	38,5	60	0	0%	0	0%		0
44	38,5	62	0	0%	0	0%		0
46	39	64	0	0%	0	0%		0
48	39,6	66	0	0%	0	0%		0
50	39,5	68	0	0%	0	0%		0
52	38,4	70	0	0%	0	0%		0
54	37,6						3568881,216	
56	37,7						6,552532094	
58	37,1						65,52532094	
60	37,4							
62	37,1							
64	37,6							
66	37,2							
68	37,3							
70	39,1							
72	37,8							
74	37,8							
76	37,2							
78	36,9							
80	36,9							
82	37,3							
84	37,3							
86	37,4							
88	37,4							
90	38							
92	37,5							
94	37,3							
96	36,9							
98	37							
100	36,9							
102	36,9							

Dados

104	37,4
106	36,9
108	36,8
110	39,1
112	37,6
114	38,2
116	37,2
118	36,9
120	37,1
122	37
124	37,2
126	39,7
128	38,7
130	37,4
132	37,3
134	37,9
136	37,5
138	38
140	37,6
142	40,5
144	38,1
146	39,6
148	37,8
150	37,1
152	37,2
154	39,9
156	37,4
158	41,1
160	37,8
162	37,5
164	37,3
166	37,1
168	38,1
170	37,3
172	36,7
174	37,1
176	37,6
178	40
180	37,9
182	37,2
184	37,2
186	37,1
188	37,3
190	37,5
192	38,4
194	37,2
196	37,1
198	37,2
200	39
202	39,3
204	41,4
206	38,4

Dados

208	37,4
210	37,4
212	38,4
214	37,6
216	37
218	37,1
220	36,9
222	37,9
224	37,5
226	37,2
228	36,9
230	37,9
232	37,1
234	37,4
236	37,2
238	37,7
240	38,3
242	37,7
244	37,3
246	37
248	37
250	37,3
252	37,2
254	37,6
256	37,4
258	38,2
260	37,9
262	38,8
264	39,1
266	42,9
268	38,9
270	38,6
272	39,3
274	37,8
276	37,5
278	37
280	37,3
282	37,1
284	37,1
286	37,8
288	37,7
290	37,3
292	37
294	36,8
296	37
298	38,1
300	39,4
302	44
304	39,8
306	38,3
308	38,2
310	39

Dados

312	38,7
314	42,8
316	40,2
318	39,2
320	39
322	45,3
324	45,7
326	41,5
328	46,7
330	40,3
332	39
334	43,2
336	39
338	45,3
340	40,5
342	39,1
344	39,1
346	47,1
348	40,7
350	42,2
352	41,5
354	39,7
356	38,8
358	38,7
360	44,7
362	40,6
364	41,2
366	45,1
368	45,1
370	40,8
372	38,7
374	38,8
376	44,5
378	39,6
380	38,5
382	38,5
384	38,6
386	44
388	39,2
390	38,5
392	37,5
394	37,7
396	37,3
398	36,9
400	37,1
402	36,9
404	37,3
406	37,5
408	37,9
410	39,1
412	43,4
414	40,2

Dados

416	38,5
418	37,6
420	37,4
422	37,1
424	37,9
426	37,3
428	40,7
430	37,2
432	38,8
434	37,7
436	39,9
438	39,2
440	40,5
442	37,4
444	44,7
446	41,4
448	43,7
450	40
452	38
454	40,8
456	44,4
458	39,2
460	37,6
462	45,9
464	40,3
466	37,8
468	37,4
470	37,6
472	37,7
474	38,3
476	37,4
478	43
480	38
482	37,3
484	37,2
486	37,1
488	37
490	37,3
492	37
494	38,1
496	37,7
498	37,5
500	37,1
502	37,3
504	37,1
506	37,2
508	37,3
510	37,2
512	37,1
514	36,9
516	37,6
518	38

Dados

520	38,4
522	38
524	40,9
526	38
528	37,9
530	37,7
532	37,8
534	37,8
536	39,1
538	38,3
540	37,8
542	39,3
544	37,7
546	37,5
548	37,6
550	38,2
552	37,3
554	37,7
556	39,6
558	38
560	38,5
562	38,1
564	38,1
566	37,9
568	38,4
570	38,8
572	37,7
574	37,4
576	37,5
578	38
580	38,4
582	37,7
584	37,8
586	37,8
588	37,9
590	37,5
592	38,4
594	37,8
596	38
598	38,1
600	38,9
602	39,2
604	38,5
606	37,9
608	38,5
610	38,1
612	38,3
614	38
616	37,9
618	38,9
620	38,6
622	38,2

Dados

624	38,1
626	37,9
628	38,6
630	37,4
632	37,6
634	37,7
636	37,7
638	37,9
640	37,7
642	37,4
644	37,5
646	37,2
648	37,1
650	37,2
652	37,2
654	37,2
656	37,3
658	37,5
660	37,4
662	37,8
664	37,5
666	37,6
668	37,1
670	37,3
672	37,6
674	37,6
676	37,6
678	37,4
680	37,2
682	37,2
684	37,3
686	37,5
688	37,6
690	37,5
692	37,5
694	37,4
696	37,6
698	38
700	37,7
702	37,9
704	37,6
706	37,8
708	37,6
710	37,7
712	38,8
714	38
716	37,6
718	37,6
720	37,5
722	38,1
724	37,8
726	38,3

Dados

728	37,5
730	37,4
732	37,7
734	37,5
736	37,7
738	37,7
740	42
742	38,6
744	38,8
746	38,4
748	38,8
750	38,7
752	37,7
754	37,7
756	37,5
758	37,8
760	37,5
762	37,8
764	37,4
766	37,3
768	37,4
770	37,5
772	37,7
774	37,8
776	37,2
778	37,7
780	37,6
782	38,1
784	38,2
786	38
788	37,6
790	37,1
792	37,3
794	37,4
796	37,8
798	37,6
800	37,8
802	37,6
804	37,3
806	37,8
808	37,3
810	37,5
812	37,4
814	37,4
816	37,4
818	38
820	38,8
822	38,5
824	38
826	37,7
828	37,9
830	37,4

Dados

832	37,3
834	37,3
836	37,3
838	37,2
840	37,5
842	37,5
844	37,3
846	37,3
848	37,4
850	37,2
852	37,3
854	37,3
856	37,4
858	37,2
860	37,5
862	37,7
864	37,6
866	37,6
868	37,6
870	37,8
872	37,9
874	37,8
876	37,8
878	37,7
880	37,4
882	37,1
884	37,1
886	37,2
888	37,2
890	37,3
892	37,4
894	37,7
896	37,4
898	38
900	39,2
902	37,8
904	37,5
906	37,5
908	38,1
910	38,4
912	37,7
914	37,8
916	37,7
918	37,8
920	37,8
922	37,8
924	38,3
926	37,9
928	37,6
930	37,6
932	37,5
934	37,7

Dados

936	37,3
938	37,3
940	37,5
942	37,2
944	37,2
946	37,6
948	38,1
950	37,6
952	37,6
954	37,6
956	37,5
958	38
960	37,8
962	38,3
964	37,8
966	38
968	38,5
970	38,3
972	37,8
974	37,8
976	37,6
978	37,7
980	38,9
982	38
984	38
986	38
988	38
990	38,4
992	38,2
994	38,5
996	38,3
998	38,9
1000	38,5
1002	37,8
1004	38,1
1006	37,8
1008	37,9
1010	37,7
1012	38,3
1014	38,1
1016	38,3
1018	38,1
1020	38,1
1022	38,2
1024	38,1
1026	37,8
1028	37,8
1030	37,9
1032	37,4
1034	37,5
1036	37,5
1038	37,5

Dados

1040	37,6
1042	37,3
1044	37,3
1046	37,1
1048	37,8
1050	37,5
1052	37,5
1054	37,1
1056	37,1
1058	38,1
1060	37,7
1062	37,6
1064	37,9
1066	37,9
1068	37,6
1070	37,5
1072	37,8
1074	37,4
1076	37,8
1078	38,1
1080	37,3
1082	38,3
1084	37,7
1086	38
1088	38,6
1090	38,2
1092	38,1
1094	41,9
1096	44,1
1098	39,9
1100	38,2
1102	37,5
1104	37,2
1106	38,3
1108	38,9
1110	37,5
1112	38,2
1114	38,1
1116	37,6
1118	38,1
1120	39,1
1122	38,6
1124	39
1126	38,1
1128	38,7
1130	38,6
1132	39,7
1134	37,9
1136	42,7
1138	39,2
1140	40
1142	38,1

Dados

1144	37,5
1146	37,6
1148	38,9
1150	37,4
1152	38,4
1154	37,5
1156	38,3
1158	38,3
1160	38,4
1162	38,3
1164	40,2
1166	39,5
1168	38,4
1170	37,3
1172	37,1
1174	38,5
1176	37,2
1178	37,2
1180	37,1
1182	36,9
1184	37,2
1186	37,6
1188	37,9
1190	38,2
1192	37,9
1194	37,9
1196	37,7
1198	37,4
1200	37,2
1202	38
1204	37,6
1206	37,2
1208	37,2
1210	38,7
1212	37,7
1214	37,1
1216	37,2
1218	37,4
1220	37,6
1222	43,3
1224	39
1226	38,3
1228	37,9
1230	38,3
1232	39,3
1234	39,1
1236	38,7
1238	38,4
1240	39,7
1242	39,3

Dados

39,6
37,8
37,2