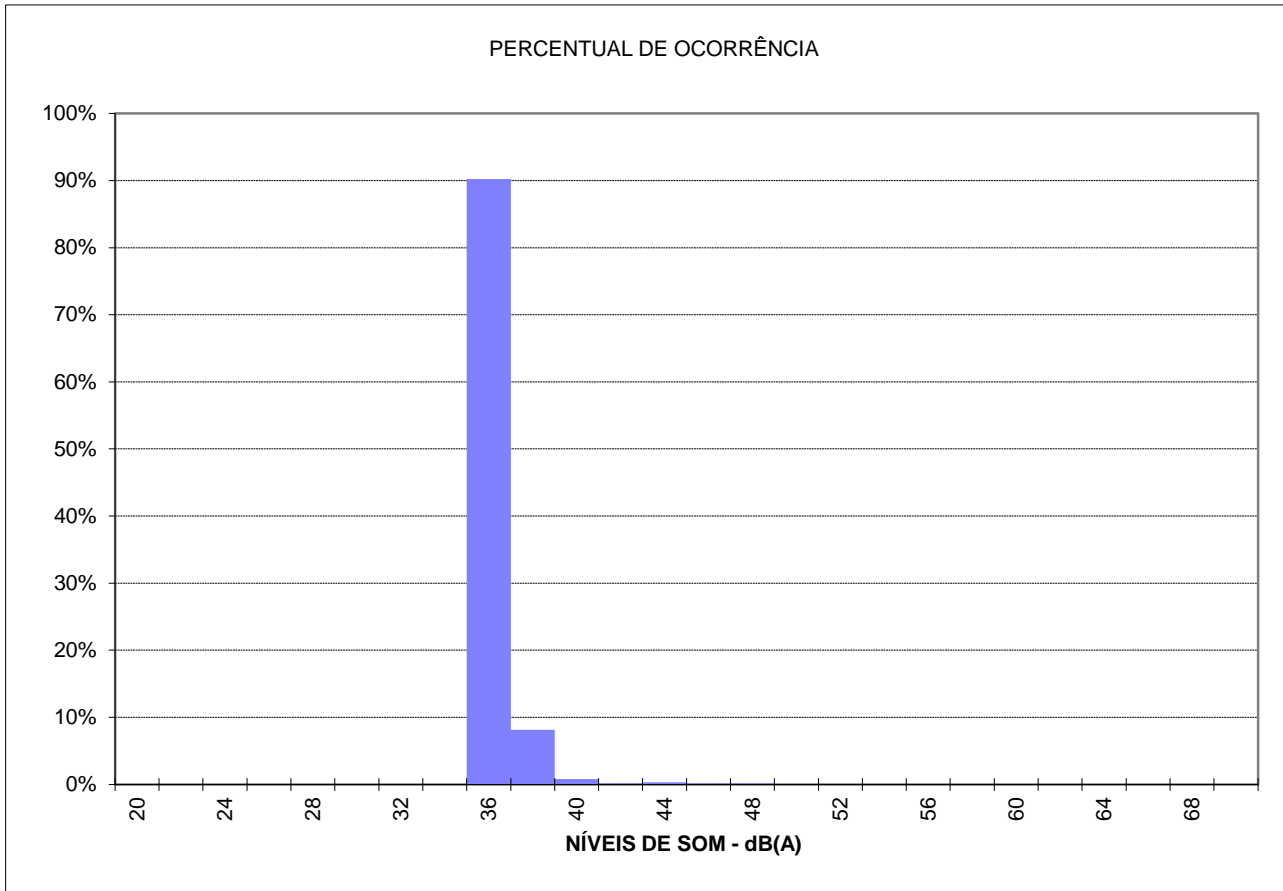


SALOBO - PM MIRANTE  
GRÁFICO 1.1 - DIA  
DISTRIBUIÇÃO PROBABILÍSTICA DE RUÍDO

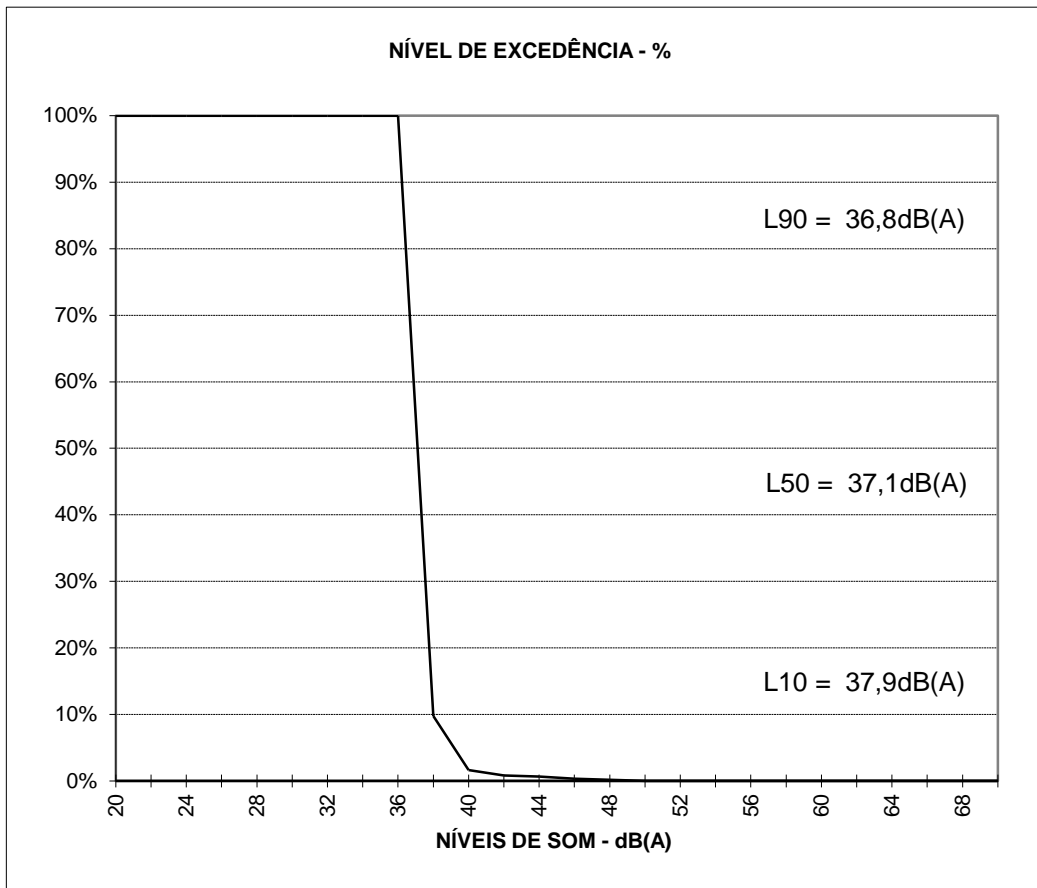


11 - NOV - 2003 / 16:12

Leq = 36,5 dB(A)

NÍVEIS DE SOM EM dB(A)  
REF: 0 dB(A) = 20E-6 Pa

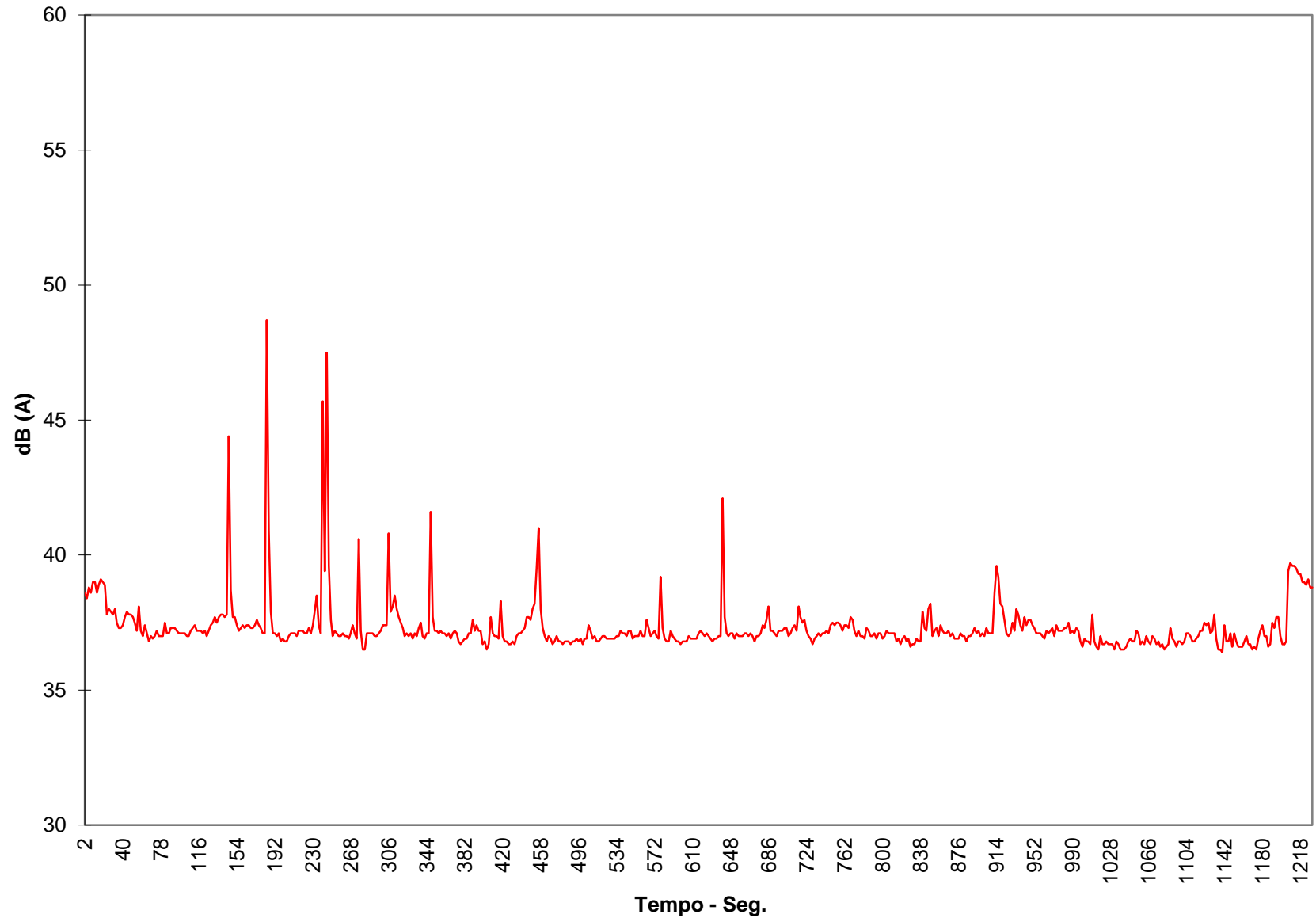
SALOBO - PM MIRANTE  
GRÁFICO 1.2 - DIA  
DISTRIBUIÇÃO CUMULATIVA



**DIST. CUMULATIVA**

**NÍVEIS DE SOM EM dB(A)**  
**REF: 0dB(A) = 20E-6 Pa**

**GRAFICO 1 - SALOBO - PM MIRANTE**  
**AMOSTRAGEM DE RUÍDO - DIA**  
**01/11/03 - 16:12 / 16:32 hs**



Dados

Tempo	Amplitude	Intervalo	Acumulativo	Acumulativo	Ocorrencias	Ocorrencias	Li	L10
2	38,6	20	615	100%	0	0%		0 L50
4	38,4	22	615	100%	0	0%		0 L90
6	38,8	24	615	100%	0	0%		0
8	38,6	26	615	100%	0	0%		0
10	39	28	615	100%	0	0%		0
12	39	30	615	100%	0	0%		0
14	38,6	32	615	100%	0	0%		0
16	38,9	34	615	100%	0	0%		0
18	39,1	36	615	100%	555	90%	2209494,797	
20	39	38	60	10%	50	8%	315478,6722	
22	38,9	40	10	2%	5	1%	50000	
24	37,8	42	5	1%	1	0%	15848,93192	
26	38	44	4	1%	2	0%	50237,72863	
28	37,9	46	2	0%	1	0%	39810,71706	
30	37,8	48	1	0%	1	0%	63095,73445	
32	38	50	0	0%	0	0%		0
34	37,5	52	0	0%	0	0%		0
36	37,3	54	0	0%	0	0%		0
38	37,3	56	0	0%	0	0%		0
40	37,4	58	0	0%	0	0%		0
42	37,7	60	0	0%	0	0%		0
44	37,9	62	0	0%	0	0%		0
46	37,8	64	0	0%	0	0%		0
48	37,8	66	0	0%	0	0%		0
50	37,7	68	0	0%	0	0%		0
52	37,5	70	0	0%	0	0%		0
54	37,2						2743966,581	
56	38,1						6,438378818	
58	37,2						64,38378818	
60	37							
62	37,4							
64	37,1							
66	36,8							
68	37							
70	36,9							
72	37							
74	37,2							
76	37							
78	37							
80	37							
82	37,5							
84	37,1							
86	37,1							
88	37,3							
90	37,3							
92	37,3							
94	37,2							
96	37,1							
98	37,1							
100	37,1							
102	37,1							

Dados

104	37
106	37
108	37,2
110	37,3
112	37,4
114	37,2
116	37,2
118	37,2
120	37,1
122	37,2
124	37
126	37,2
128	37,4
130	37,5
132	37,7
134	37,5
136	37,7
138	37,8
140	37,8
142	37,7
144	37,8
146	44,4
148	38,7
150	37,7
152	37,7
154	37,4
156	37,2
158	37,3
160	37,4
162	37,3
164	37,4
166	37,4
168	37,3
170	37,3
172	37,4
174	37,6
176	37,4
178	37,3
180	37,1
182	37,1
184	48,7
186	40,9
188	37,9
190	37,1
192	37,1
194	37
196	37,1
198	36,8
200	36,9
202	36,8
204	36,8
206	37

Dados

208	37,1
210	37,1
212	37,1
214	37
216	37,2
218	37,2
220	37,2
222	37,1
224	37,1
226	37,3
228	37,1
230	37,4
232	37,9
234	38,5
236	37,4
238	37,1
240	45,7
242	39,4
244	47,5
246	39,6
248	37,6
250	37
252	37,2
254	37,1
256	37
258	37
260	37,1
262	37
264	37
266	36,9
268	37,1
270	37,4
272	37,1
274	36,9
276	40,6
278	37,2
280	36,5
282	36,5
284	37,1
286	37,1
288	37,1
290	37,1
292	37
294	37
296	37,1
298	37,2
300	37,4
302	37,4
304	37,4
306	40,8
308	37,9
310	38,1

Dados

312	38,5
314	38
316	37,7
318	37,5
320	37,3
322	37
324	37,1
326	37
328	37,1
330	36,9
332	37,1
334	37
336	37,3
338	37,5
340	37
342	36,9
344	37,1
346	37,1
348	41,6
350	37,7
352	37,2
354	37,2
356	37,1
358	37,2
360	37,1
362	37,1
364	37
366	37,1
368	36,9
370	37,1
372	37,2
374	37,1
376	36,8
378	36,7
380	36,8
382	36,9
384	36,9
386	37,1
388	37,1
390	37,6
392	37,2
394	37,4
396	37,2
398	37,2
400	36,7
402	36,8
404	36,5
406	36,7
408	37,7
410	37,1
412	37
414	37

Dados

416	36,9
418	38,3
420	37
422	36,8
424	36,8
426	36,7
428	36,7
430	36,8
432	36,7
434	37
436	37,1
438	37,1
440	37,2
442	37,3
444	37,7
446	37,7
448	37,6
450	38
452	38,2
454	39,5
456	41
458	38
460	37,3
462	37
464	36,8
466	37
468	36,9
470	36,7
472	36,8
474	37
476	36,8
478	36,8
480	36,7
482	36,8
484	36,8
486	36,8
488	36,7
490	36,8
492	36,8
494	36,9
496	36,8
498	36,9
500	36,7
502	36,9
504	36,9
506	37,4
508	37,2
510	36,9
512	37
514	36,8
516	36,8
518	36,9



Dados

520	37
522	37
524	36,9
526	36,9
528	36,9
530	36,9
532	36,9
534	37
536	37
538	37,2
540	37,1
542	37,1
544	37
546	37,2
548	37,2
550	36,9
552	37
554	37
556	37
558	37,2
560	37
562	37
564	37,6
566	37,3
568	37
570	37,1
572	37,2
574	37
576	36,9
578	39,2
580	37,3
582	36,9
584	36,8
586	36,8
588	37,2
590	37
592	36,9
594	36,8
596	36,8
598	36,7
600	36,8
602	36,8
604	36,8
606	37
608	36,9
610	36,9
612	36,9
614	36,9
616	37,1
618	37,2
620	37,1
622	37

Dados

624	37,1
626	37
628	36,9
630	36,8
632	36,9
634	36,9
636	37
638	37
640	42,1
642	37,7
644	37,1
646	37
648	37,1
650	37,1
652	36,9
654	37,1
656	37
658	37
660	37
662	37,1
664	37,1
666	37
668	37,1
670	37
672	36,8
674	37
676	37
678	37,1
680	37,4
682	37,3
684	37,6
686	38,1
688	37,2
690	37,2
692	37,1
694	37
696	37,2
698	37,2
700	37,2
702	37,3
704	37,3
706	37
708	37,1
710	37,3
712	37,4
714	37,2
716	38,1
718	37,7
720	37,5
722	37,6
724	37,2
726	37

Dados

728	36,9
730	36,7
732	36,9
734	37
736	37,1
738	37
740	37,1
742	37,1
744	37,2
746	37,1
748	37,4
750	37,5
752	37,4
754	37,5
756	37,5
758	37,4
760	37,2
762	37,4
764	37,4
766	37,3
768	37,7
770	37,6
772	37,2
774	37
776	37,2
778	37
780	37
782	36,9
784	37,3
786	37,2
788	37
790	37
792	37,1
794	36,9
796	37,1
798	37,1
800	36,9
802	37
804	37,2
806	37,1
808	37,1
810	37,1
812	37,1
814	36,8
816	36,9
818	36,7
820	36,9
822	37
824	36,8
826	36,9
828	36,6
830	36,7

Dados

832	36,7
834	36,9
836	36,8
838	36,8
840	37,9
842	37,3
844	37,2
846	38
848	38,2
850	37
852	37,2
854	37,3
856	37
858	37,4
860	37,2
862	37,1
864	37,1
866	37,2
868	37
870	37,1
872	36,9
874	36,9
876	36,9
878	37,1
880	37
882	37
884	36,8
886	37
888	37
890	37,1
892	37,3
894	37,1
896	37,2
898	37
900	37,1
902	37
904	37,3
906	37,1
908	37,1
910	37,1
912	38,6
914	39,6
916	39,2
918	38,2
920	38,1
922	37,6
924	37,1
926	37
928	37,1
930	37,5
932	37,2
934	38

Dados

936	37,8
938	37,4
940	37,2
942	37,7
944	37,4
946	37,6
948	37,6
950	37,4
952	37,3
954	37,1
956	37,1
958	37,1
960	37
962	36,9
964	37,2
966	37,1
968	37,2
970	37,3
972	37
974	37,4
976	37,2
978	37,2
980	37,2
982	37,3
984	37,3
986	37,5
988	37,1
990	37,2
992	37,1
994	37,3
996	37,2
998	36,8
1000	36,6
1002	36,9
1004	36,8
1006	36,8
1008	36,7
1010	37,8
1012	36,8
1014	36,6
1016	36,5
1018	37
1020	36,7
1022	36,7
1024	36,8
1026	36,7
1028	36,7
1030	36,7
1032	36,5
1034	36,8
1036	36,7
1038	36,5

Dados

1040	36,5
1042	36,5
1044	36,6
1046	36,8
1048	36,9
1050	36,8
1052	36,8
1054	37,2
1056	37,1
1058	36,7
1060	36,8
1062	36,7
1064	37
1066	36,8
1068	36,7
1070	37
1072	36,9
1074	36,7
1076	36,8
1078	36,6
1080	36,7
1082	36,5
1084	36,6
1086	36,7
1088	37,3
1090	36,9
1092	36,8
1094	36,6
1096	36,8
1098	36,8
1100	36,7
1102	36,8
1104	37,1
1106	37,1
1108	37
1110	36,8
1112	36,8
1114	36,9
1116	37
1118	37,2
1120	37,2
1122	37,5
1124	37,4
1126	37,5
1128	37,1
1130	37,2
1132	37,8
1134	36,9
1136	36,5
1138	36,5
1140	36,4
1142	37,4

Dados

1144	36,8
1146	36,8
1148	37,1
1150	36,6
1152	37,1
1154	36,8
1156	36,6
1158	36,6
1160	36,6
1162	36,8
1164	37
1166	36,7
1168	36,7
1170	36,5
1172	36,6
1174	36,5
1176	36,9
1178	37,2
1180	37,4
1182	37
1184	37
1186	36,6
1188	36,7
1190	37,5
1192	37,3
1194	37,7
1196	37,7
1198	37
1200	36,7
1202	36,7
1204	36,8
1206	39,4
1208	39,7
1210	39,6
1212	39,6
1214	39,5
1216	39,3
1218	39,3
1220	39
1222	39
1224	38,9
1226	39,1
1228	38,8
1230	38,8

## Dados

37,9  
37,1  
36,8