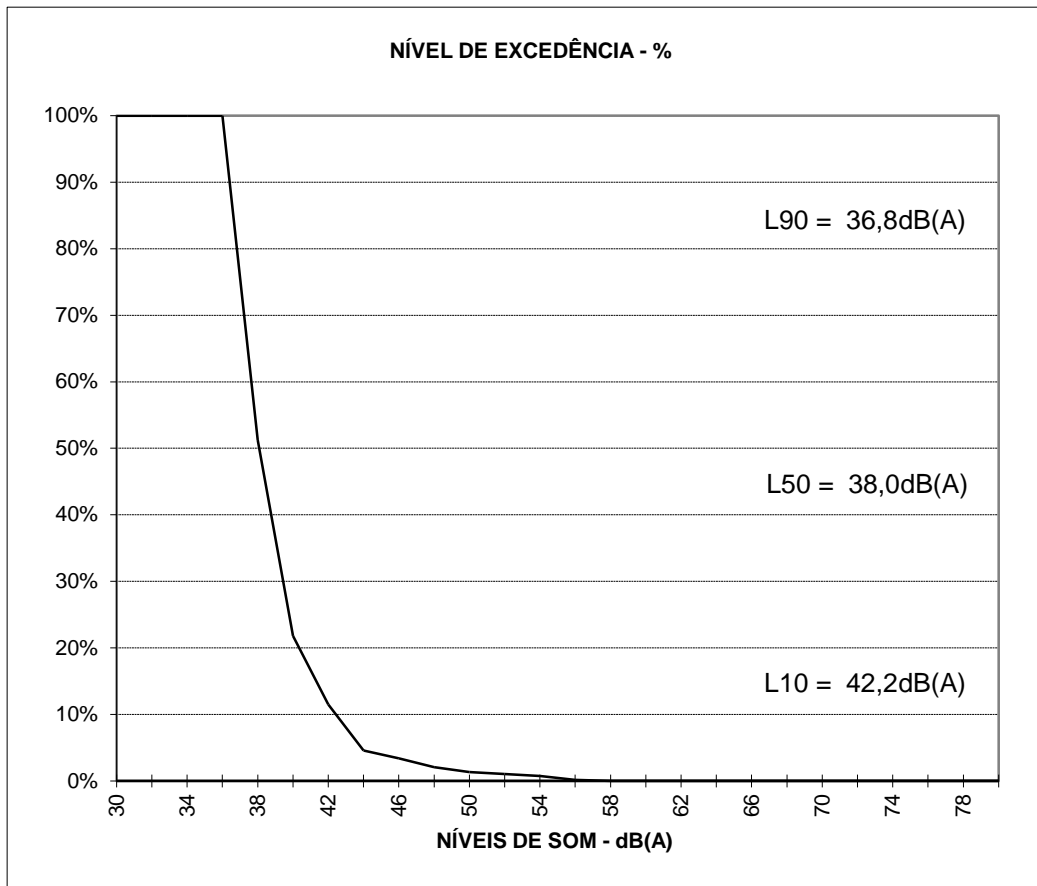


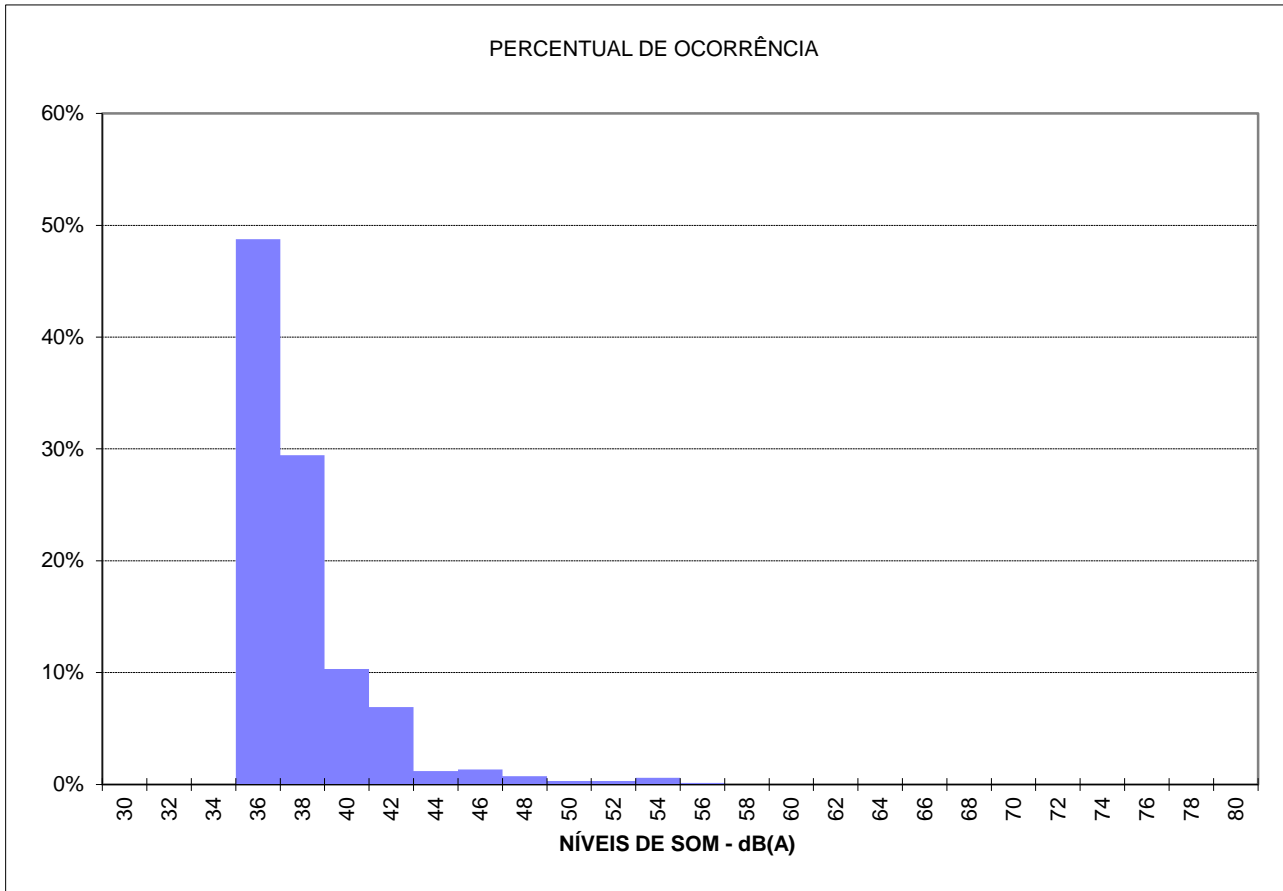
SALOBO - PM MINA  
GRÁFICO 5.2 - DIA  
DISTRIBUIÇÃO CUMULATIVA



**DIST. CUMULATIVA**

**NÍVEIS DE SOM EM dB(A)**  
REF: 0dB(A) = 20E-6 Pa

SALOBO - PM MINA  
GRÁFICO 5.1 - DIA  
DISTRIBUIÇÃO PROBABILÍSTICA DE RUÍDO

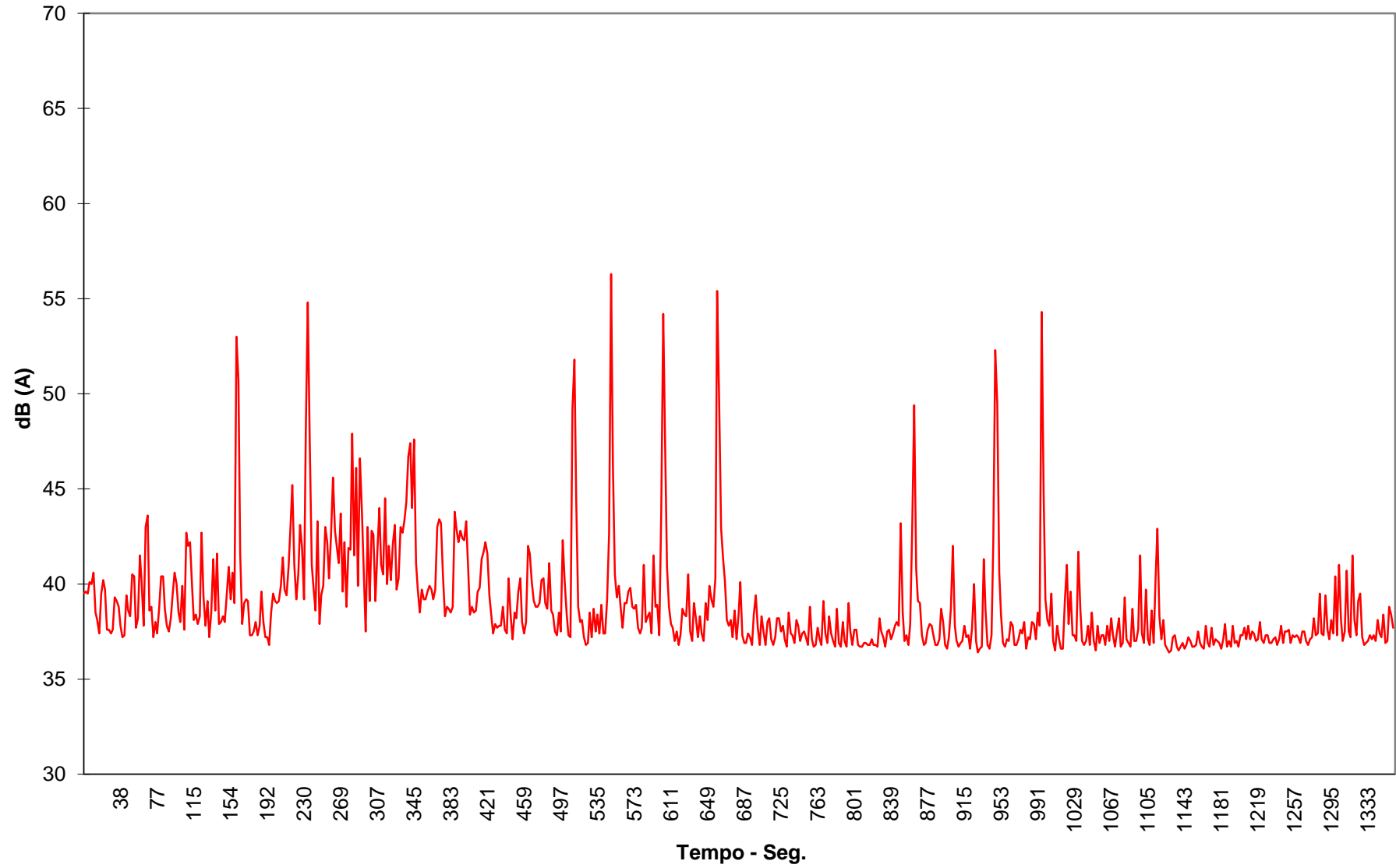


02 - NOV - 2003 / 10:04 hs

Leq = 40,0 dB(A)

NÍVEIS DE SOM EM dB(A)  
REF: 0 dB(A) = 20E-6 Pa

**GRAFICO 5 - SALOBO - PM MINA  
AMOSTRAGEM DE RUÍDO - DIA  
10:04 / 10:30**



Dados

Tempo	Amplitude	Intervalo	Acumulativo	Acumulativo	Ocorrencias	Ocorrencias	Li	L10
	39,5	30	679	100%	0	0%		0 L50
2	39,6	32	679	100%	0	0%		0 L90
4	39,5	34	679	100%	0	0%		0
6	40,1	36	679	100%	331	49%	1317734,735	
8	40	38	348	51%	200	29%	1261914,689	
10	40,6	40	148	22%	70	10%	700000	
12	38,5	42	78	11%	47	7%	744899,8005	
14	38,1	44	31	5%	8	1%	200950,9145	
16	37,4	46	23	3%	9	1%	358296,4535	
18	39,5	48	14	2%	5	1%	315478,6722	
20	40,2	50	9	1%	2	0%	200000	
22	39,7	52	7	1%	2	0%	316978,6385	
24	37,6	54	5	1%	4	1%	1004754,573	
26	37,6	56	1	0%	1	0%	398107,1706	
28	37,4	58	0	0%	0	0%	0	
30	37,6	60	0	0%	0	0%	0	
32	39,3	62	0	0%	0	0%	0	
34	39,1	64	0	0%	0	0%	0	
36	38,8	66	0	0%	0	0%	0	
38	37,8	68	0	0%	0	0%	0	
40	37,2	70	0	0%	0	0%	0	
42	37,3	72	0	0%	0	0%	0	
44	39,4	74	0	0%	0	0%	0	
46	38,6	76	0	0%	0	0%	0	
48	38,3	78	0	0%	0	0%	0	
51	40,5	80	0	0%	0	0%	0	
53	40,4						6819115,646	
55	37,7						6,833728056	
57	38,2						68,33728056	
59	41,5							
61	40,1							
63	37,8							
65	43							
67	43,6							
69	38,6							
71	38,8							
73	37,2							
75	38							
77	37,4							
79	38,7							
81	40,4							
83	40,4							
85	38,7							
87	37,8							
89	37,5							
91	38,2							
93	39,4							
95	40,6							
97	40							
99	38,5							
101	38							

Dados

103	39,9
105	37,6
107	42,7
109	42
111	42,2
113	39,9
115	38,1
117	38,4
119	37,9
121	38,3
123	42,7
125	39,3
127	37,8
129	39,1
131	37,2
133	38,5
135	41,3
137	38,6
139	41,6
141	37,9
143	38
145	38,3
147	38
149	39,4
151	40,9
154	39,2
156	40,6
158	39
160	53
162	50,7
164	41,6
166	37,9
168	39
170	39,2
172	39,1
174	37,3
176	37,3
178	37,5
180	38
182	37,3
184	37,8
186	39,6
188	38
190	37,2
192	37,2
194	36,8
196	38,5
198	39,5
200	39,1
202	39
204	39,1
206	39,9

Dados

208	41,4
210	39,7
212	39,4
214	40,9
216	43,1
218	45,2
220	41
222	39,2
224	40,5
226	43,1
228	41,9
230	39,2
232	48
234	54,8
236	47,3
238	41
240	39,8
242	38,6
244	43,3
246	37,9
248	39,4
250	39,9
252	43
255	42,2
257	40,3
259	42,5
261	45,6
263	42,8
265	42
267	41,1
269	43,7
271	39,6
273	42,2
275	38,8
277	41,9
279	41,8
281	47,9
283	41,5
285	46,1
287	39,9
289	46,6
291	43,8
293	40,4
295	37,5
297	43
299	39,1
301	42,8
303	42,6
305	39,1
307	41,7
309	44
311	41

Dados

313	40,5
315	44,5
317	40
319	42
321	40,2
323	42,1
325	43,1
327	39,7
329	40,3
331	43
333	42,7
335	43,3
337	44,3
339	46,7
341	47,4
343	44
345	47,6
347	41,1
349	39,7
351	38,5
353	39,7
355	39,2
357	39,2
359	39,6
361	39,9
363	39,7
365	39,2
367	39,7
369	43
371	43,4
373	43,2
375	40,4
377	38,3
379	38,8
381	38,7
383	38,5
385	38,8
387	43,8
389	42,9
391	42,2
393	42,8
395	42,4
397	42,3
399	43,3
401	40,8
403	38,4
405	38,8
407	38,5
409	38,6
411	39,6
413	39,8
415	41,3

Dados

417	41,7
419	42,2
421	41,6
423	39,4
425	38,3
427	37,4
429	37,9
431	37,7
433	37,8
435	37,8
437	38,8
439	37,6
441	37,4
443	40,3
445	38,4
447	37,1
449	38,5
451	38,2
453	39,6
455	40,3
457	38
459	37,4
461	38
463	42
465	41,6
467	40,1
469	39,1
471	38,8
473	38,8
475	39
477	40,2
479	40,3
481	39
483	38,7
485	41,1
487	38,6
489	38,4
491	37,5
493	37,3
495	38,5
497	37,5
499	42,3
501	40,1
503	38,4
505	37,3
507	37,2
509	49,2
511	51,8
513	44,5
515	38,8
517	38
519	38,1



Dados

521	37,2
523	36,8
525	36,9
527	38,5
529	37,2
531	38,7
533	37,5
535	38,4
537	37,4
539	38,9
541	37,4
543	37,4
545	39,2
547	42,7
549	56,3
551	46,4
553	40,5
555	39,3
557	39,9
559	38,8
561	37,7
563	39
565	39
567	39,6
569	39,8
571	38,8
573	38,7
575	38,9
577	37,7
579	37,4
581	37,7
583	41
585	38
587	38,3
589	38,5
591	37,4
593	41,5
595	38,8
597	38,9
599	37,3
601	43,8
603	54,2
605	47,8
607	40,9
609	38,8
611	37,9
613	37,7
615	37
617	37,5
619	36,8
621	37,3
623	38,7

Dados

625	38,4
627	38,3
629	40,5
631	37,5
633	37
635	39
637	38,2
639	37,2
641	38,3
643	37,4
645	37
647	39
649	38,1
651	39,9
653	39,2
655	38,8
657	40,3
659	55,4
661	49,7
663	42,9
665	41,3
667	40,2
669	38,1
671	37,8
673	38,1
675	37,2
677	38,6
679	37,1
681	38,4
683	40,1
685	37,3
687	36,9
689	36,9
691	37,4
693	37,2
695	36,8
697	38,4
699	39,4
701	37,7
703	36,8
705	38,3
707	37,5
709	36,8
711	38
713	38,2
715	37,1
717	36,8
719	37,2
721	38,2
723	38,2
725	37,5
727	37,8

Dados

729	37,1
731	36,7
733	38,5
735	37,4
737	37,3
739	36,9
741	38,1
743	37,8
745	37
747	37,4
749	37,5
751	37,2
753	36,8
755	38,8
757	37,1
759	36,7
761	36,8
763	37,7
765	37,1
767	36,8
769	39,1
771	37,4
773	36,9
775	38,3
777	37,4
779	37
781	36,7
783	38,7
785	36,9
787	36,7
789	38
791	37
793	36,7
795	39
797	37,5
799	36,8
801	37,6
803	37,6
805	36,8
807	36,7
809	36,7
811	36,9
813	36,9
815	36,8
817	36,8
819	37,1
821	36,8
823	36,8
825	36,7
827	38,2
829	37,5
831	37,2

Dados

833	36,7
835	37,5
837	37,6
839	37,1
841	37,4
843	37,8
845	38
847	37,8
849	43,2
851	38,5
853	37
855	37,3
857	36,8
859	37,9
861	42,9
863	49,4
865	40,8
867	39,1
869	39
871	37,3
873	36,8
875	36,9
877	37,6
879	37,9
881	37,8
883	37,3
885	36,8
887	36,8
889	37,1
891	38,7
893	38
895	36,8
897	36,6
899	37,2
901	38,7
903	42
905	37,8
907	37
909	36,7
911	36,9
913	37
915	37,8
917	37,2
919	37,3
921	36,6
923	37,7
925	40
927	37
929	36,4
931	36,6
933	36,7
935	41,3

Dados

937	38,6
939	36,8
941	36,6
943	37,3
945	42,1
947	52,3
949	49,5
951	40,6
953	38,4
955	36,9
957	36,7
959	37,1
961	37
963	38
965	37,8
967	36,8
969	36,8
971	37,1
973	37,6
975	37,4
977	38
979	36,6
981	37,2
983	37,1
985	38
987	37,9
989	37,1
991	38,5
993	37,8
995	54,3
997	44,7
999	39,2
1001	38,1
1003	37,8
1005	39,5
1007	37
1009	36,5
1011	37,8
1013	37,1
1015	36,6
1017	36,6
1019	39,1
1021	41
1023	37,9
1025	39,6
1027	37,3
1029	37,3
1031	37
1033	41,7
1035	38,7
1037	37
1039	36,8

Dados

1041	37
1043	37,8
1045	36,8
1047	38,5
1049	37
1051	36,5
1053	37,8
1055	36,9
1057	37,3
1059	37,3
1061	36,8
1063	37,8
1065	37
1067	38,2
1069	37,3
1071	36,7
1073	37,5
1075	38,2
1077	36,7
1079	36,9
1081	39,3
1083	37,1
1085	36,9
1087	36,7
1089	38,7
1091	37
1093	37
1095	37,6
1097	41,5
1099	37,4
1101	36,9
1103	39,7
1105	37,1
1107	36,8
1109	38,6
1111	36,9
1113	40,4
1115	42,9
1117	38,3
1119	37,1
1121	38,1
1123	36,8
1125	36,6
1127	36,4
1129	36,5
1131	37,2
1133	37,3
1135	36,7
1137	36,5
1139	36,7
1141	36,9
1143	36,6

Dados

1145	36,8
1147	37,2
1149	37
1151	36,7
1153	36,7
1155	36,8
1157	37,5
1159	36,9
1161	36,7
1163	36,6
1165	37,8
1167	36,9
1169	36,7
1171	37,7
1173	36,8
1175	37,1
1177	37
1179	36,9
1181	36,6
1183	37,1
1185	37,9
1187	36,7
1189	37
1191	36,7
1193	37,8
1195	36,9
1197	37
1199	36,7
1201	37,3
1203	37,3
1205	37,7
1207	37,1
1209	37,8
1211	37,1
1213	37,5
1215	37,4
1217	37
1219	37,1
1221	38
1223	37,1
1225	36,9
1227	37,3
1229	37,3
1231	36,9
1233	36,9
1235	37,1
1237	37,2
1239	36,8
1241	37,1
1243	37,8
1245	36,9
1247	37,5

Dados

1249	37,5
1251	37,6
1253	36,9
1255	37,3
1257	37,2
1259	37,3
1261	37,2
1263	36,9
1265	37,5
1267	37,5
1269	37
1271	36,8
1273	37,1
1275	37,2
1277	38,2
1279	37,3
1281	37,4
1283	39,5
1285	37,4
1287	37,3
1289	39,4
1291	37,6
1293	37,1
1295	38,1
1297	37,4
1299	40,4
1301	37,3
1303	41
1305	38,1
1307	37
1309	37,5
1311	40,7
1313	37,5
1315	37,2
1317	41,5
1319	38,1
1321	37,3
1323	39,1
1325	39,5
1327	37,2
1329	36,8
1331	36,9
1333	37
1335	37,3
1337	37,1
1339	37,3
1341	37
1343	38,1
1345	37,4
1347	37,2
1349	38,4
1351	36,9



Dados

1353	37
1355	38,8
1357	38,4
1359	37,7

## Dados

42,2  
38,0  
36,8