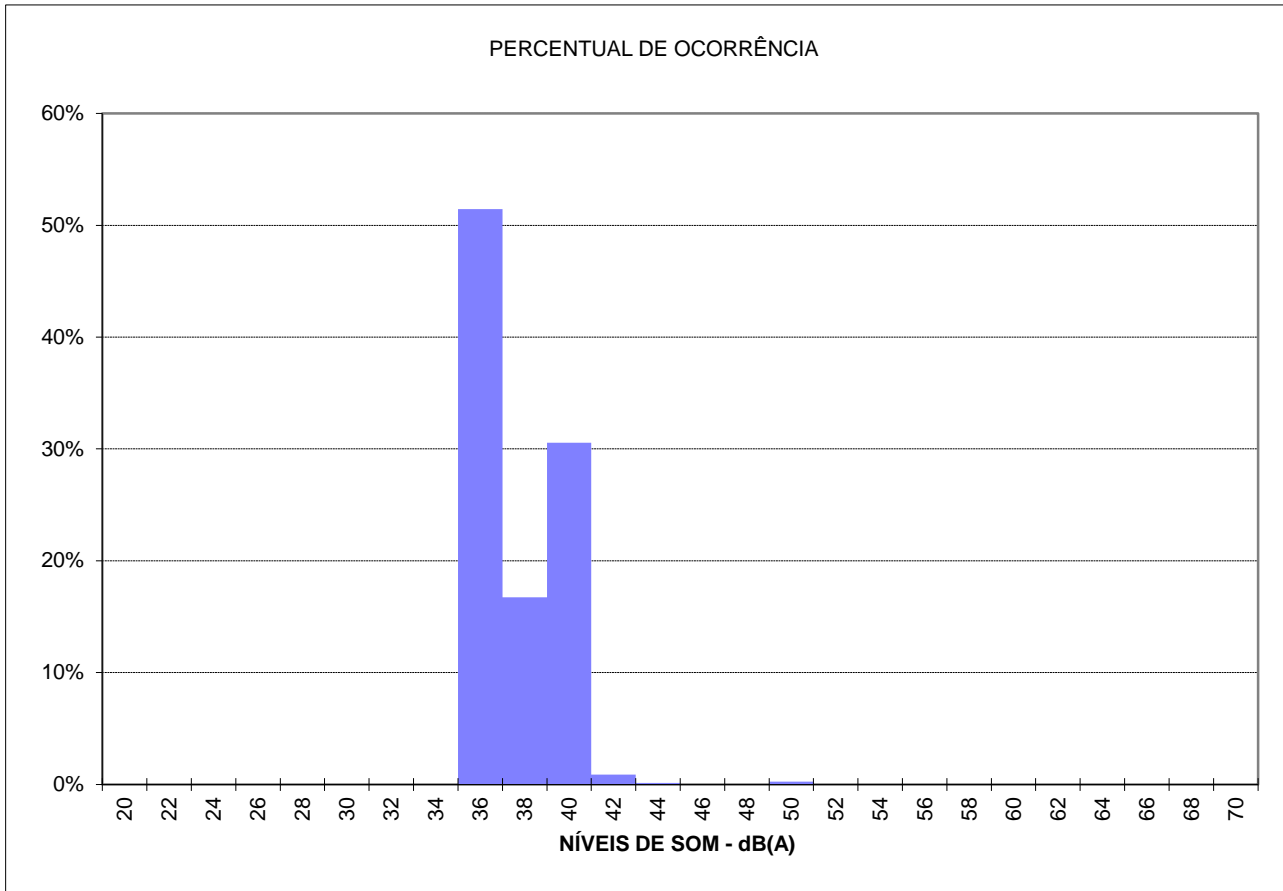


SALOBO - PM BENEFICIAMENTO
GRÁFICO 2.1 - DIA
DISTRIBUIÇÃO PROBABILÍSTICA DE RUÍDO

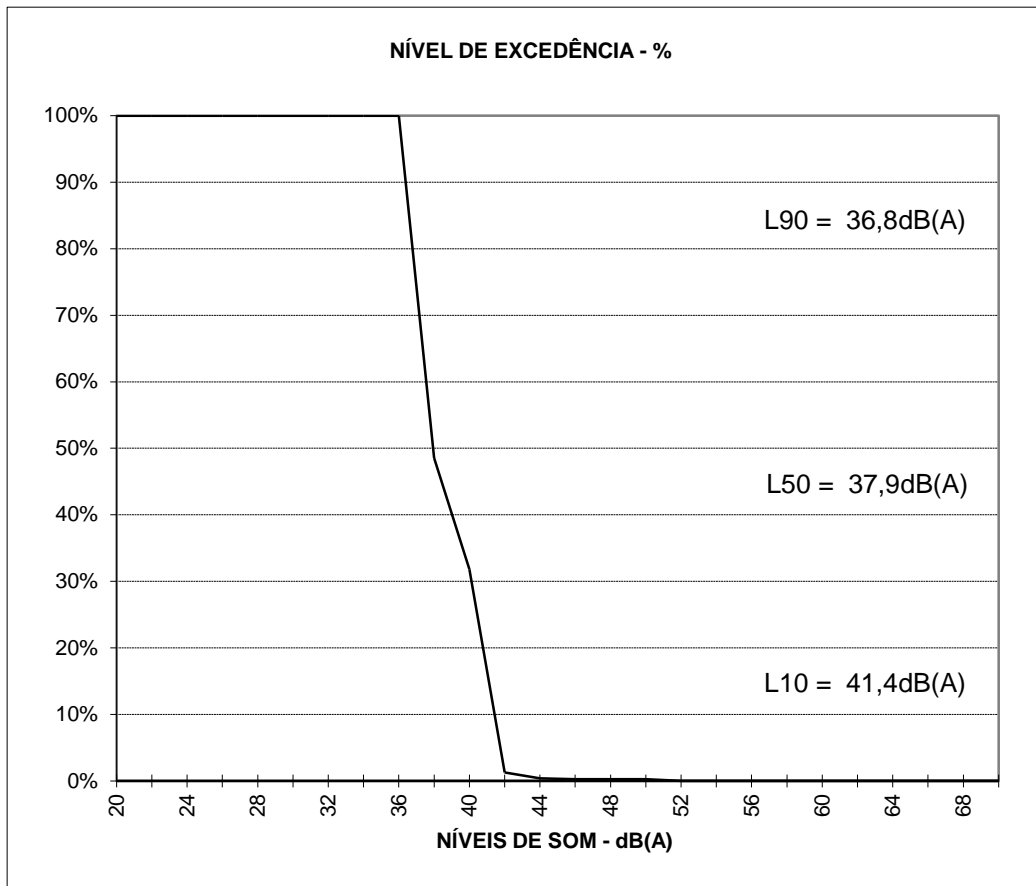


01 - NOV - 2003 / 17:00 hs

Leq = 38,2 dB(A)

NÍVEIS DE SOM EM dB(A)
REF: 0 dB(A) = 20E-6 Pa

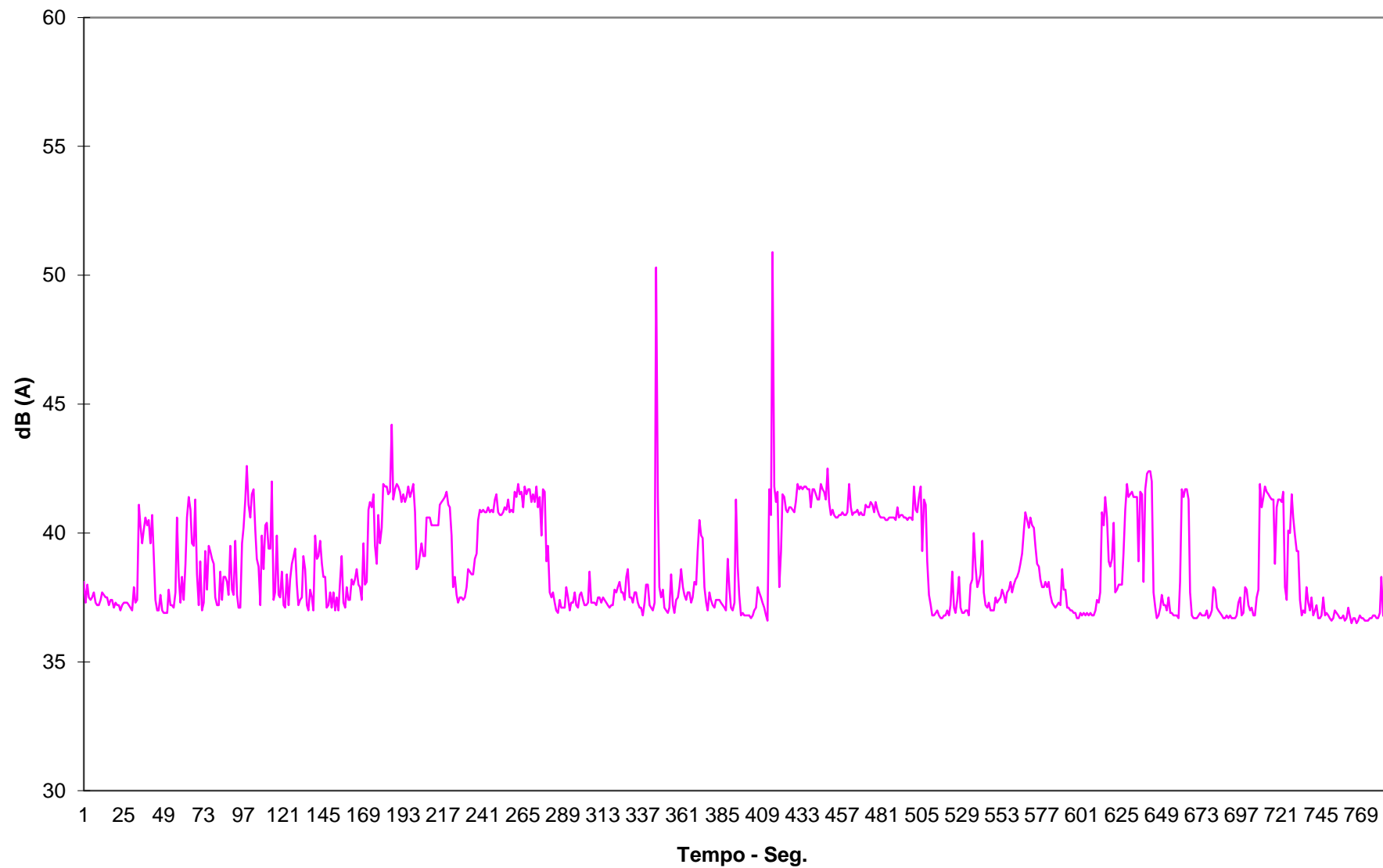
SALOBO - PM BENEFICIAMENTO
GRÁFICO 2.2 - DIA
DISTRIBUIÇÃO CUMULATIVA



DIST. CUMULATIVA

NÍVEIS DE SOM EM dB(A)
REF: 0dB(A) = 20E-6 Pa

GRAFICO 2 - SALOBO - PM BENEFICIAMENTO
AMOSTRAGEM DE RUÍDO - DIA
01/11/03 - 17:00 / 17:20 hs



Dados

Tempo	Amplitude	Intervalo	Acumulativo	Acumulativo	Ocorrencias	Ocorrencias	Li	L10
2	38,1	20	789	100%	0	0%		
4	37,3	22	789	100%	0	0%		0 L50
6	38	24	789	100%	0	0%		0 L90
8	37,5	26	789	100%	0	0%		0
10	37,4	28	789	100%	0	0%		0
12	37,5	30	789	100%	0	0%		0
14	37,7	32	789	100%	0	0%		0
16	37,3	34	789	100%	0	0%		0
18	37,2	36	789	100%	406	51%	1616315,112	
20	37,2	38	383	49%	132	17%	832863,6947	
22	37,4	40	251	32%	241	31%	2410000	
24	37,7	42	10	1%	7	1%	110942,5235	
26	37,6	44	3	0%	1	0%	25118,86432	
28	37,5	46	2	0%	0	0%	0	
30	37,5	48	2	0%	0	0%	0	
32	37,2	50	2	0%	2	0%	200000	
34	37,4	52	0	0%	0	0%	0	
36	37,4	54	0	0%	0	0%	0	
38	37,1	56	0	0%	0	0%	0	
40	37,3	58	0	0%	0	0%	0	
42	37,2	60	0	0%	0	0%	0	
44	37,2	62	0	0%	0	0%	0	
46	37	64	0	0%	0	0%	0	
48	37,2	66	0	0%	0	0%	0	
50	37,3	68	0	0%	0	0%	0	
52	37,3	70	0	0%	0	0%	0	
54	37,3						5195240,195	
56	37,2						6,715605631	
58	37,1						67,15605631	
60	37							
62	37,9							
64	37,3							
66	37,4							
68	41,1							
70	40,3							
72	39,6							
74	40,1							
76	40,6							
78	40,3							
80	40,5							
82	39,6							
84	40,7							
86	39,2							
88	37,4							
90	37							
92	37							
94	37,6							
96	37							
98	36,9							
100	36,9							
102	36,9							

Dados

104	37,8
106	37,2
108	37,2
110	37,1
112	37,7
114	40,6
116	38,3
118	37,3
120	38,3
122	37,4
124	38,8
126	40,6
128	41,4
130	40,9
132	39,6
134	39,5
136	41,3
138	38,4
140	37,2
142	38,9
144	37
146	37,3
148	39,3
150	37,8
152	39,5
154	39,3
156	39
158	38,8
160	37,5
162	37,2
164	37,2
166	38,5
168	37,4
170	38,3
172	38,3
174	38,1
176	37,6
178	39,5
180	37,8
182	37,6
184	39,7
186	37,6
188	37,1
190	37,1
192	39,6
194	40,2
196	41,3
198	42,6
200	41,1
202	40,6
204	41,5
206	41,7

Dados

208	40,1
210	39
212	38,7
214	37,2
216	39,9
218	38,6
220	40,3
222	40,4
224	39,4
226	39,4
228	42
230	37,4
232	37,7
234	39,9
236	37,6
238	37,5
240	38,5
242	37,2
244	37,1
246	38,4
248	37,2
250	38,2
252	38,8
254	39,1
256	39,4
258	38
260	37,2
262	37,4
264	37,5
266	39,1
268	38,6
270	37,2
272	37
274	37,8
276	37,5
278	37
280	39,9
282	39
284	39,1
286	39,7
288	38,8
290	38,3
292	38,3
294	37,1
296	37,2
298	37,7
300	37,1
302	37,7
304	37
306	37,5
308	37
310	38,2

Dados

312	39,1
314	37,3
316	37,1
318	37,9
320	37,4
322	37,4
324	38,2
326	38
328	38,2
330	38,6
332	38
334	37,9
336	37,4
338	39,6
340	38
342	38,1
344	40,9
346	41,2
348	41
350	41,5
352	39,5
354	38,8
356	40,7
358	39,6
360	40,2
362	41,9
364	41,8
366	41,8
368	41,5
370	41,6
372	44,2
374	41,3
376	41,7
378	41,9
380	41,8
382	41,6
384	41,2
386	41,5
388	41,2
390	41,4
392	41,8
394	41,4
396	41,6
398	41,9
400	40,8
402	38,6
404	38,7
406	39,2
408	39,6
410	39,1
412	39,1
414	40,6

Dados

416	40,6
418	40,6
420	40,3
422	40,3
424	40,3
426	40,3
428	40,3
430	41,1
432	41,2
434	41,3
436	41,4
438	41,6
440	41,1
442	41
444	39,9
446	37,9
448	38,3
450	37,6
452	37,3
454	37,5
456	37,5
458	37,4
460	37,5
462	37,9
464	38,6
466	38,5
468	38,4
470	38,4
472	39
474	39,2
476	40,5
478	40,9
480	40,8
482	40,9
484	40,8
486	40,8
488	41
490	40,8
492	40,9
494	40,8
496	41,3
498	41,5
500	40,8
502	40,7
504	40,7
506	40,8
508	41
510	40,9
512	41,3
514	40,8
516	40,9
518	40,8

Dados

520	41,6
522	41,4
524	41,9
526	41,5
528	41,6
530	41
532	41,8
534	41,5
536	41,7
538	41,7
540	41,2
542	41,5
544	41,2
546	41,8
548	41
550	41,4
552	39,9
554	41,7
556	41,6
558	38,9
560	39,5
562	37,7
564	37,5
566	37,7
568	37,3
570	37
572	36,9
574	37,4
576	37,1
578	37,1
580	37,1
582	37,9
584	37,5
586	37
588	37,3
590	37,3
592	37,7
594	37,2
596	37,1
598	37,6
600	37,7
602	37,4
604	37,2
606	37,2
608	37,3
610	38,5
612	37,3
614	37,3
616	37,3
618	37,2
620	37,5
622	37,5

Dados

624	37,3
626	37,5
628	37,4
630	37,3
632	37,2
634	37,1
636	37,2
638	37,2
640	37,8
642	37,7
644	37,9
646	38,1
648	37,7
650	37,7
652	37,4
654	38,3
656	38,6
658	37,5
660	37,5
662	37,3
664	37,7
666	37,7
668	37,3
670	37,1
672	37,1
674	36,8
676	37,3
678	38
680	38
682	37,2
684	37,1
686	37
688	37,3
690	50,3
692	41,4
694	37,9
696	37,5
698	37,8
700	37,1
702	37
704	36,9
706	37,1
708	38,4
710	37,2
712	36,9
714	37,4
716	37,5
718	37,9
720	38,6
722	37,9
724	37,6
726	37,4

Dados

728	37,7
730	37,7
732	37,3
734	37,5
736	38,1
738	38
740	39,3
742	40,5
744	39,9
746	39,8
748	37,9
750	37,3
752	37
754	37,7
756	37,4
758	37,2
760	37,1
762	37,4
764	37,4
766	37,4
768	37,3
770	37,2
772	37,1
774	37
776	39
778	37,8
780	37,1
782	37
784	37,3
786	41,3
788	38,7
790	37,6
792	36,8
794	36,9
796	36,8
798	36,8
800	36,8
802	36,8
804	36,7
806	36,8
808	37
810	37,1
812	37,9
814	37,7
816	37,5
818	37,3
820	37,1
822	36,8
824	36,6
826	41,7
828	40,7
830	50,9

Dados

832	41,8
834	41,2
836	41,6
838	37,9
840	39,3
842	41,5
844	41,4
846	40,9
848	40,8
850	41
852	41
854	40,9
856	40,8
858	41,2
860	41,9
862	41,7
864	41,8
866	41,7
868	41,8
870	41,8
872	41,7
874	41,7
876	41
878	41,7
880	41,7
882	41,5
884	41,3
886	41,3
888	41,9
890	41,7
892	41,6
894	41,3
896	42,5
898	41,2
900	40,7
902	40,9
904	40,7
906	40,6
908	40,6
910	40,7
912	40,7
914	40,8
916	40,7
918	40,7
920	40,8
922	41,9
924	41
926	40,7
928	40,8
930	40,8
932	40,9
934	40,7

Dados

936	40,8
938	40,7
940	40,7
942	41,1
944	41
946	41
948	41,2
950	41,1
952	40,8
954	41,2
956	40,9
958	40,7
960	40,6
962	40,6
964	40,6
966	40,5
968	40,5
970	40,6
972	40,6
974	40,6
976	40,6
978	40,5
980	41
982	40,6
984	40,7
986	40,7
988	40,6
990	40,6
992	40,5
994	40,6
996	40,6
998	40,5
1000	41,8
1002	40,9
1004	40,8
1006	41,4
1008	41,8
1010	39,3
1012	41,3
1014	41,1
1016	38,9
1018	37,6
1020	37,2
1022	36,8
1024	36,8
1026	36,9
1028	37
1030	36,8
1032	36,7
1034	36,7
1036	36,8
1038	36,8

Dados

1040	37
1042	36,8
1044	37,2
1046	38,5
1048	37,1
1050	36,9
1052	37,4
1054	38,3
1056	37,1
1058	36,9
1060	36,9
1062	37
1064	37
1066	36,8
1068	38
1070	38,2
1072	40
1074	38,7
1076	37,9
1078	38,1
1080	38,4
1082	39,7
1084	37,7
1086	37,2
1088	37,1
1090	37,3
1092	37
1094	37
1096	37
1098	37,5
1100	37,3
1102	37,4
1104	37,5
1106	37,8
1108	37,6
1110	37,3
1112	37,7
1114	37,8
1116	38,1
1118	37,7
1120	38
1122	38,2
1124	38,3
1126	38,5
1128	38,8
1130	39,2
1132	40,1
1134	40,8
1136	40,5
1138	40,2
1140	40,6
1142	40,3

Dados

1144	40,2
1146	39,5
1148	38,8
1150	38,7
1152	38,2
1154	37,9
1156	37,9
1158	38,1
1160	37,9
1162	38,1
1164	37,6
1166	37,3
1168	37,2
1170	37,1
1172	37,2
1174	37,3
1176	37,2
1178	38,6
1180	37,8
1182	37,8
1184	37,1
1186	37,1
1188	37
1190	37
1192	36,9
1194	36,9
1196	36,7
1198	36,7
1200	36,9
1202	36,8
1204	36,9
1206	36,8
1208	36,9
1210	36,8
1212	36,9
1214	36,8
1216	36,8
1218	37
1220	37,4
1222	37,3
1224	37,7
1226	40,8
1228	40,3
1230	41,4
1232	40,6
1234	38,9
1236	38,7
1238	39
1240	40,4
1242	37,7
1244	37,8
1246	38

Dados

1248	38
1250	38
1252	39,2
1254	40,9
1256	41,9
1258	41,4
1260	41,5
1262	41,6
1264	41,4
1266	41,4
1268	41,4
1270	38,9
1272	41,6
1274	41,5
1276	38,1
1278	41,7
1280	42,3
1282	42,4
1284	42,4
1286	42
1288	37,7
1290	37,1
1292	36,7
1294	36,8
1296	37,1
1298	37,6
1300	37,2
1302	37,2
1304	37
1306	37,5
1308	36,9
1310	36,9
1312	36,8
1314	36,8
1316	36,8
1318	36,7
1320	38,1
1322	41,7
1324	41,4
1326	41,7
1328	41,7
1330	41,3
1332	37,7
1334	36,8
1336	36,7
1338	36,7
1340	36,7
1342	36,8
1344	36,9
1346	36,8
1348	36,8
1350	36,8

Dados

1352	37
1354	36,7
1356	36,8
1358	37
1360	37,9
1362	37,8
1364	37,1
1366	37
1368	36,9
1370	36,8
1372	36,7
1374	36,7
1376	36,8
1378	36,7
1380	36,8
1382	36,7
1384	36,7
1386	36,7
1388	36,8
1390	37,3
1392	37,5
1394	36,8
1396	36,9
1398	37,9
1400	37,8
1402	37,2
1404	37
1406	37,1
1408	36,8
1410	36,8
1412	37,5
1414	37,8
1416	41,9
1418	41
1420	41,4
1422	41,8
1424	41,6
1426	41,5
1428	41,4
1430	41,3
1432	41,3
1434	38,8
1436	41
1438	41,3
1440	41,3
1442	41,2
1444	41,6
1446	37,9
1448	37,4
1450	40,1
1452	40
1454	41,5

Dados

1456	40,6
1458	39,9
1460	39,3
1462	39,3
1464	37,4
1466	36,8
1468	37
1470	36,9
1472	37,9
1474	37,3
1476	37
1478	37,5
1480	36,8
1482	37
1484	37,2
1486	36,7
1488	36,7
1490	36,8
1492	37,5
1494	36,8
1496	36,9
1498	36,8
1500	36,7
1502	36,6
1504	36,7
1506	37
1508	36,9
1510	36,8
1512	36,7
1514	36,7
1516	36,8
1518	36,6
1520	36,7
1522	37,1
1524	36,8
1526	36,5
1528	36,7
1530	36,7
1532	36,5
1534	36,6
1536	36,8
1538	36,7
1540	36,7
1542	36,6
1544	36,6
1546	36,6
1548	36,7
1550	36,7
1552	36,8
1554	36,8
1556	36,7
1558	36,7

Dados

1560	36,9
1562	38,3
1564	36,8
1566	36,7
1568	36,8
1570	36,8
1572	36,6
1574	36,7
1576	36,8
1578	37,1

Dados

41,4
37,9
36,8