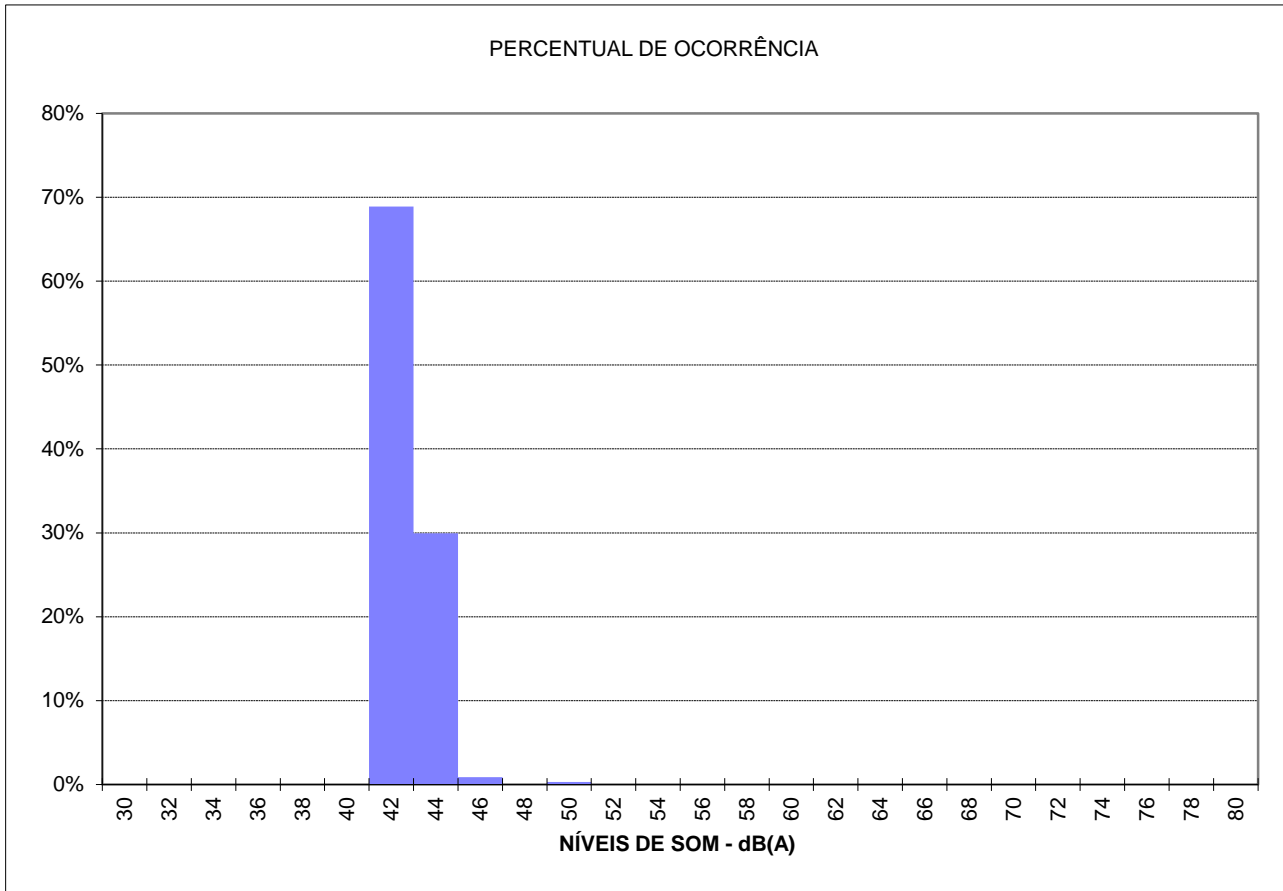


SALOBO - PM ALOJAMENTO
GRÁFICO 8.1 - NOITE
DISTRIBUIÇÃO PROBABILÍSTICA DE RUÍDO

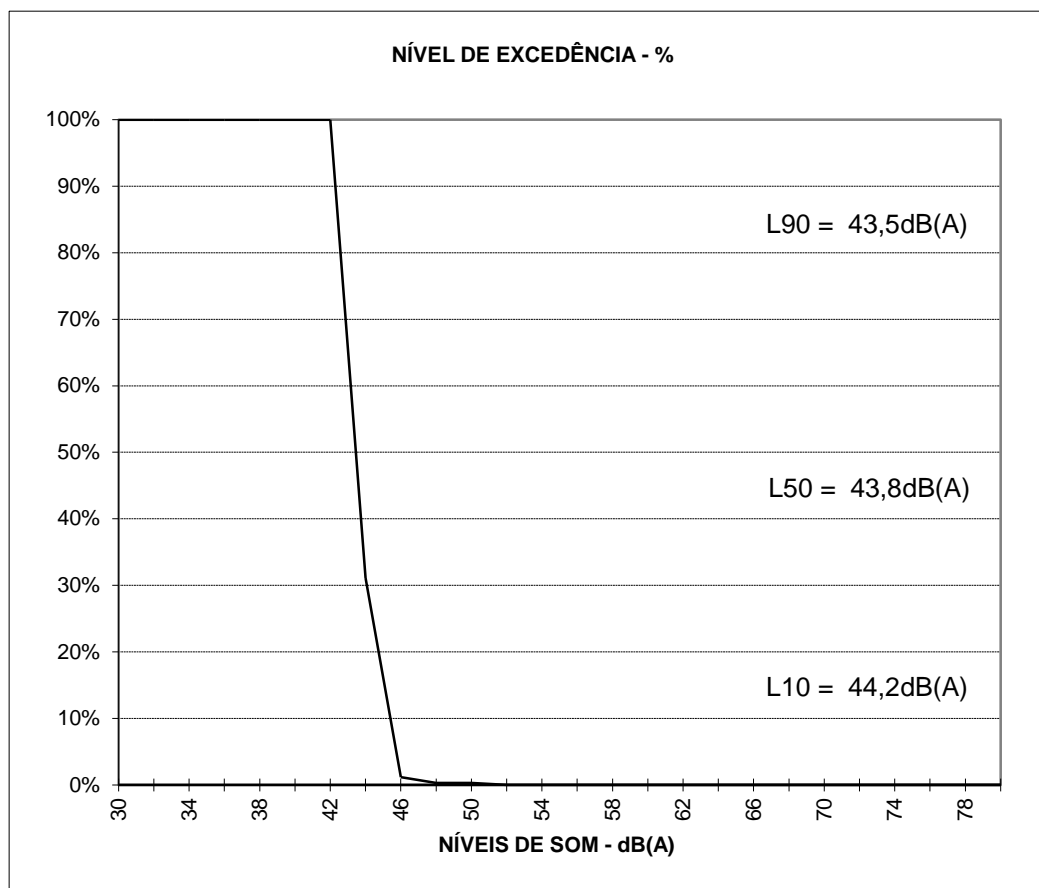


01 - NOV - 2003 / 21:42 hs

Leq = 42,8 dB(A)

NÍVEIS DE SOM EM dB(A)
REF: 0 dB(A) = 20E-6 Pa

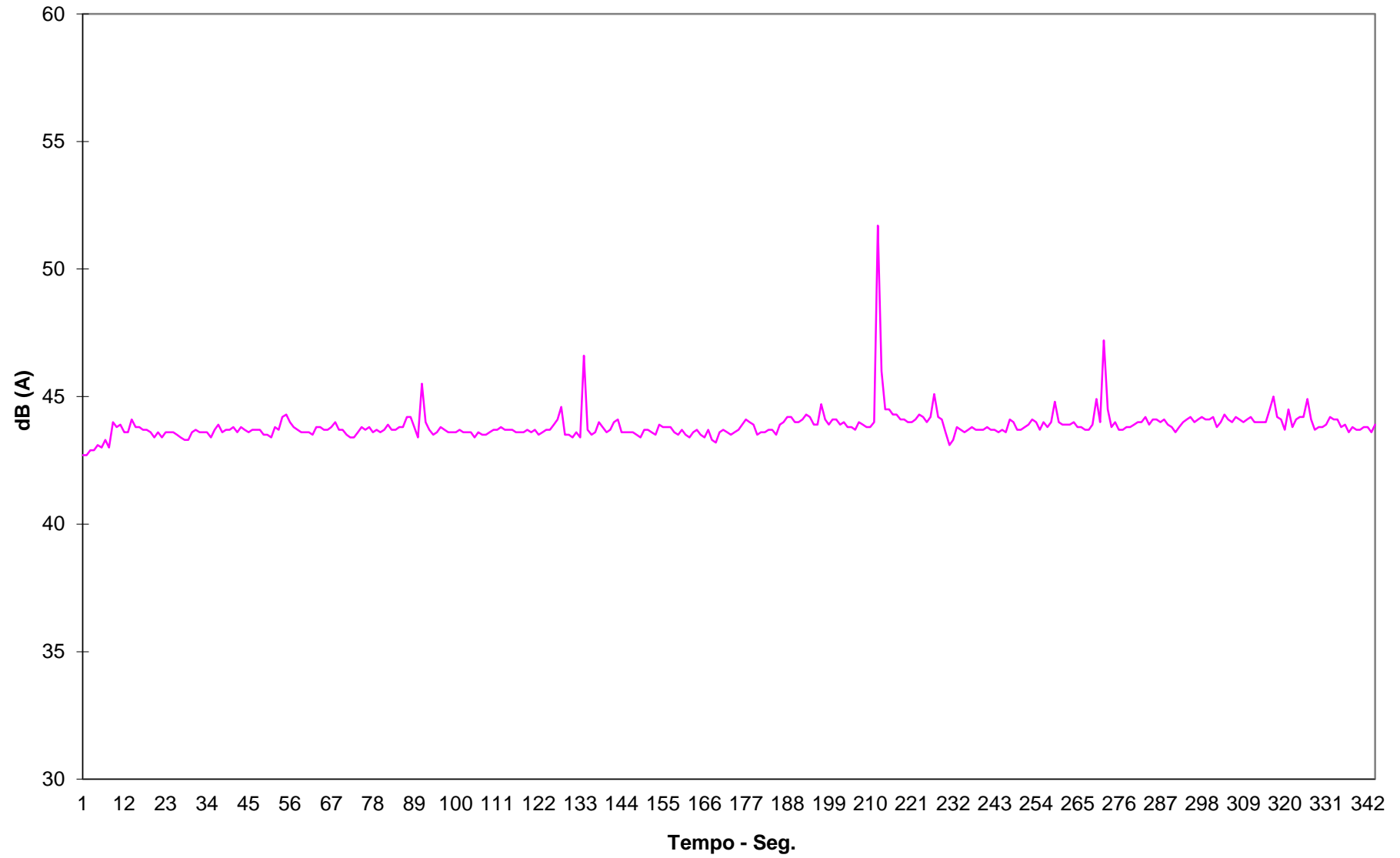
SALOBO - PM ALOJAMENTO
GRÁFICO 8.2 - NOITE
DISTRIBUIÇÃO CUMULATIVA



DIST. CUMULATIVA

NÍVEIS DE SOM EM dB(A)
REF: 0dB(A) = 20E-6 Pa

**GRAFICO 8- SALOBO - PM ALOJAMENTO
AMOSTRAGEM DE RUÍDO - NOITE
01/11/03 - 21:42 / 21:52 hs**



Dados

Tempo	Amplitude	Intervalo	Acumulativo	Acumulativo	Ocorrencias	Ocorrencias	Li	L10
2	42,7	30	344	100%	0	0%		0 L50
4	42,7	32	344	100%	0	0%		0 L90
6	42,9	34	344	100%	0	0%		0
8	42,9	36	344	100%	0	0%		0
10	43,1	38	344	100%	0	0%		0
12	43	40	344	100%	0	0%		0
14	43,3	42	344	100%	237	69%	3756196,866	
16	43	44	107	31%	103	30%	2587243,024	
18	44	46	4	1%	3	1%	119432,1512	
20	43,8	48	1	0%	0	0%		0
22	43,9	50	1	0%	1	0%	100000	
24	43,6	52	0	0%	0	0%		0
26	43,6	54	0	0%	0	0%		0
28	44,1	56	0	0%	0	0%		0
30	43,8	58	0	0%	0	0%		0
32	43,8	60	0	0%	0	0%		0
34	43,7	62	0	0%	0	0%		0
36	43,7	64	0	0%	0	0%		0
38	43,6	66	0	0%	0	0%		0
40	43,4	68	0	0%	0	0%		0
42	43,6	70	0	0%	0	0%		0
44	43,4	72	0	0%	0	0%		0
46	43,6	74	0	0%	0	0%		0
48	43,6	76	0	0%	0	0%		0
50	43,6	78	0	0%	0	0%		0
52	43,5	80	0	0%	0	0%		0
54	43,4						6562872,042	
56	43,3						6,817093937	
58	43,3						68,17093937	
60	43,6							
62	43,7							
64	43,6							
66	43,6							
68	43,6							
70	43,4							
72	43,7							
74	43,9							
76	43,6							
78	43,7							
80	43,7							
82	43,8							
84	43,6							
86	43,8							
88	43,7							
90	43,6							
92	43,7							
94	43,7							
96	43,7							
98	43,5							
100	43,5							
102	43,4							

Dados

104	43,8
106	43,7
108	44,2
110	44,3
112	44
114	43,8
116	43,7
118	43,6
120	43,6
122	43,6
124	43,5
126	43,8
128	43,8
130	43,7
132	43,7
134	43,8
136	44
138	43,7
140	43,7
142	43,5
144	43,4
146	43,4
148	43,6
150	43,8
152	43,7
154	43,8
156	43,6
158	43,7
160	43,6
162	43,7
164	43,9
166	43,7
168	43,7
170	43,8
172	43,8
174	44,2
176	44,2
178	43,8
180	43,4
182	45,5
184	44
186	43,7
188	43,5
190	43,6
192	43,8
194	43,7
196	43,6
198	43,6
200	43,6
202	43,7
204	43,6
206	43,6

Dados

208	43,6
210	43,4
212	43,6
214	43,5
216	43,5
218	43,6
220	43,7
222	43,7
224	43,8
226	43,7
228	43,7
230	43,7
232	43,6
234	43,6
236	43,6
238	43,7
240	43,6
242	43,7
244	43,5
246	43,6
248	43,7
250	43,7
252	43,9
254	44,1
256	44,6
258	43,5
260	43,5
262	43,4
264	43,6
266	43,4
268	46,6
270	43,7
272	43,5
274	43,6
276	44
278	43,8
280	43,6
282	43,7
284	44
286	44,1
288	43,6
290	43,6
292	43,6
294	43,6
296	43,5
298	43,4
300	43,7
302	43,7
304	43,6
306	43,5
308	43,9
310	43,8

Dados

312	43,8
314	43,8
316	43,6
318	43,5
320	43,7
322	43,5
324	43,4
326	43,6
328	43,7
330	43,5
332	43,4
334	43,7
336	43,3
338	43,2
340	43,6
342	43,7
344	43,6
346	43,5
348	43,6
350	43,7
352	43,9
354	44,1
356	44
358	43,9
360	43,5
362	43,6
364	43,6
366	43,7
368	43,7
370	43,5
372	43,9
374	44
376	44,2
378	44,2
380	44
382	44
384	44,1
386	44,3
388	44,2
390	43,9
392	43,9
394	44,7
396	44,1
398	43,9
400	44,1
402	44,1
404	43,9
406	44
408	43,8
410	43,8
412	43,7
414	44

Dados

416	43,9
418	43,8
420	43,8
422	44
424	51,7
426	46
428	44,5
430	44,5
432	44,3
434	44,3
436	44,1
438	44,1
440	44
442	44
444	44,1
446	44,3
448	44,2
450	44
452	44,2
454	45,1
456	44,2
458	44,1
460	43,6
462	43,1
464	43,3
466	43,8
468	43,7
470	43,6
472	43,7
474	43,8
476	43,7
478	43,7
480	43,7
482	43,8
484	43,7
486	43,7
488	43,6
490	43,7
492	43,6
494	44,1
496	44
498	43,7
500	43,7
502	43,8
504	43,9
506	44,1
508	44
510	43,7
512	44
514	43,8
516	44
518	44,8

Dados

520	44
522	43,9
524	43,9
526	43,9
528	44
530	43,8
532	43,8
534	43,7
536	43,7
538	43,9
540	44,9
542	44
544	47,2
546	44,5
548	43,8
550	44
552	43,7
554	43,7
556	43,8
558	43,8
560	43,9
562	44
564	44
566	44,2
568	43,9
570	44,1
572	44,1
574	44
576	44,1
578	43,9
580	43,8
582	43,6
584	43,8
586	44
588	44,1
590	44,2
592	44
594	44,1
596	44,2
598	44,1
600	44,1
602	44,2
604	43,8
606	44
608	44,3
610	44,1
612	44
614	44,2
616	44,1
618	44
620	44,1
622	44,2

Dados

624	44
626	44
628	44
630	44
632	44,5
634	45
636	44,2
638	44,1
640	43,7
642	44,5
644	43,8
646	44,1
648	44,2
650	44,2
652	44,9
654	44,1
656	43,7
658	43,8
660	43,8
662	43,9
664	44,2
666	44,1
668	44,1
670	43,8
672	43,9
674	43,6
676	43,8
678	43,7
680	43,7
682	43,8
684	43,8
686	43,6
688	43,9

Dados

44,2
43,8
43,5