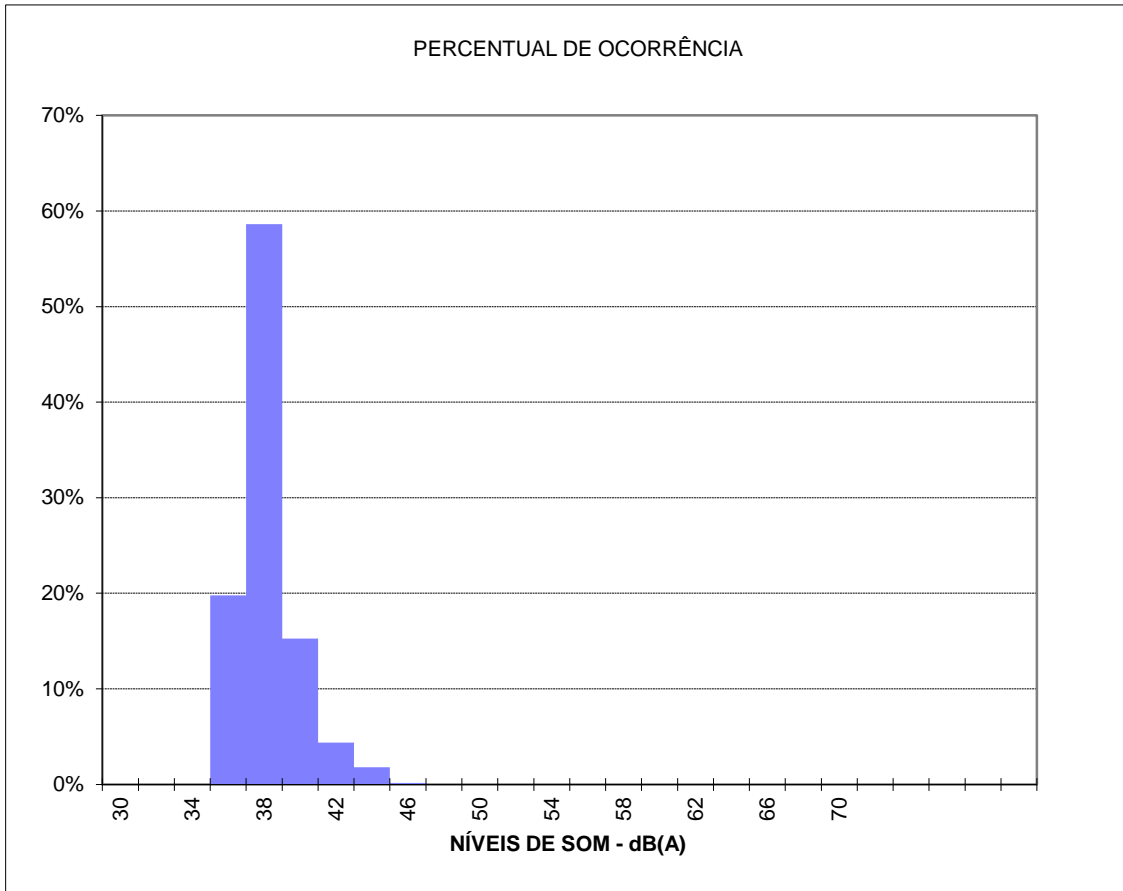


SALOBO - PM ALOJAMENTO  
GRÁFICO 4.1 - DIA  
DISTRIBUIÇÃO PROBABILÍSTICA DE RUÍDO

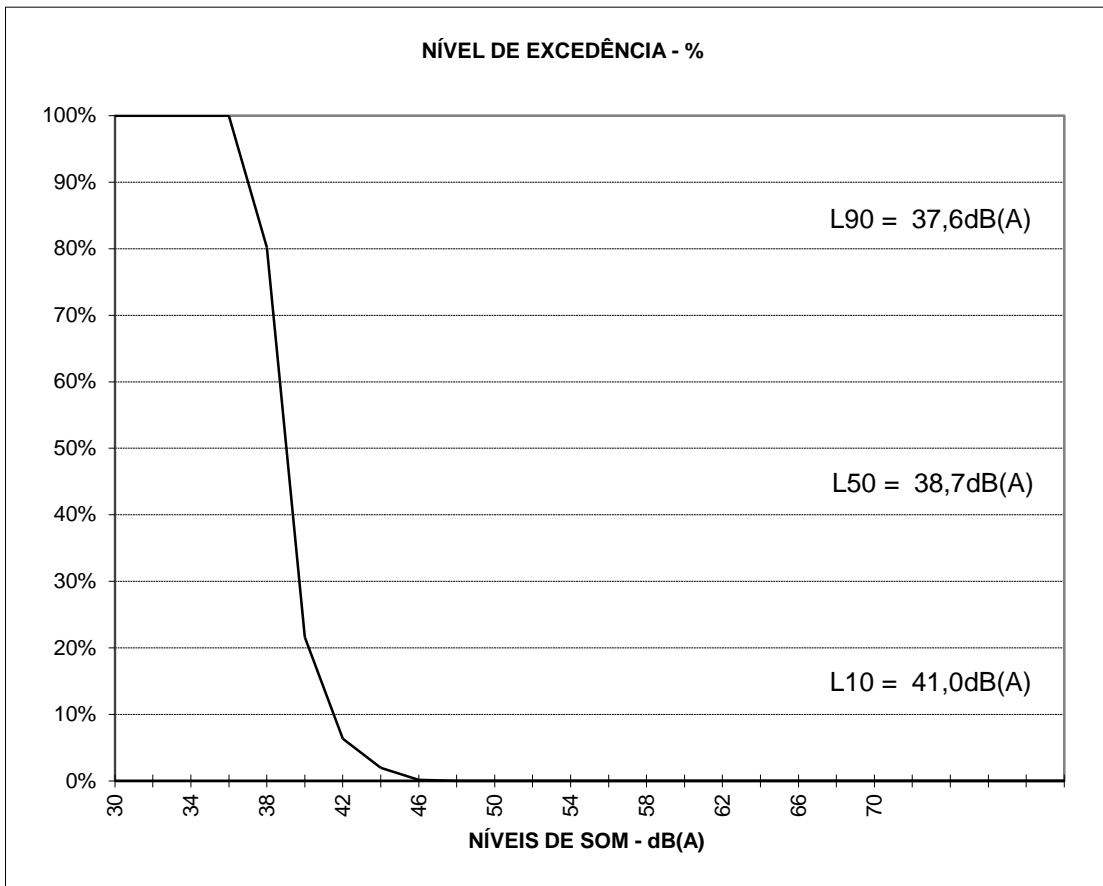


02 - NOV - 2003 / 08:54 hs

Leq = 38,6 dB(A)

NÍVEIS DE SOM EM dB(A)  
REF: 0 dB(A) = 20E-6 Pa

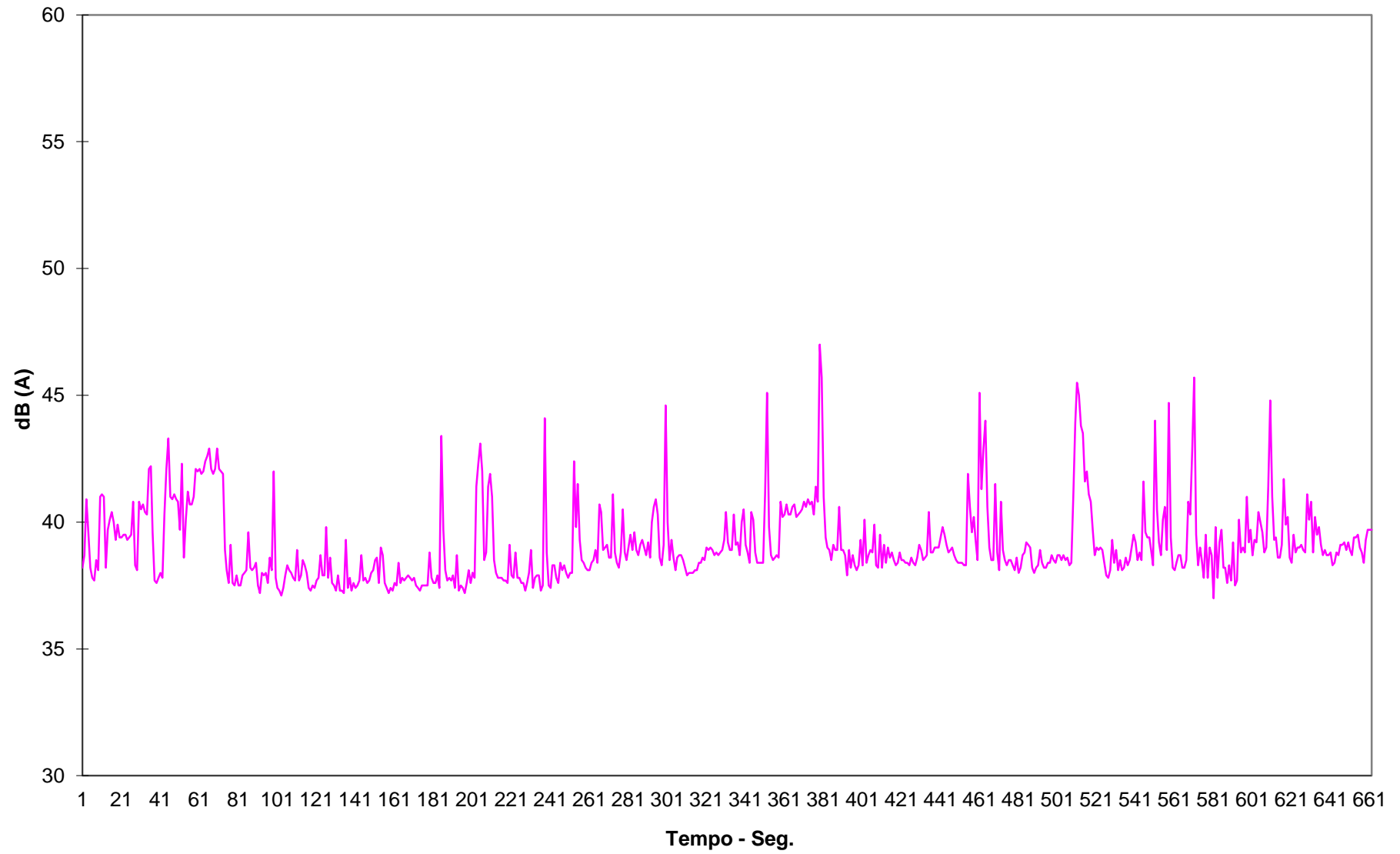
SALOBO - PM ALOJAMENTO  
GRÁFICO 4.2 - DIA  
DISTRIBUIÇÃO CUMULATIVA



DIST. CUMULATIVA

NÍVEIS DE SOM EM dB(A)  
REF: 0dB(A) = 20E-6 Pa

**GRAFICO 4 - SALOBO - PM ALOJAMENTO**  
**AMOSTRAGEM DE RUÍDO - DIA**  
**08:54 / 09:14 hs**



Dados

Tempo	Amplitude	Intervalo	Acumulativo	Acumulativo	Ocorrencias	Ocorrencias	Li	L10
2	38,2	30	662	100%	0	0%		0 L50
4	38,7	32	662	100%	0	0%		0 L90
6	40,9	34	662	100%	0	0%		0
8	39,6	36	662	100%	131	20%	521520,3934	
10	38,2	38	531	80%	388	59%	2448114,497	
12	37,8	40	143	22%	101	15%	1010000	
14	37,7	42	42	6%	29	4%	459619,0258	
16	38,5	44	13	2%	12	2%	301426,3718	
18	38,1	46	1	0%	1	0%	39810,71706	
20	41	48	0	0%	0	0%	0	
22	41,1	50	0	0%	0	0%	0	
24	41	52	0	0%	0	0%	0	
26	38,2	54	0	0%	0	0%	0	
28	39,7	56	0	0%	0	0%	0	
30	40,1	58	0	0%	0	0%	0	
32	40,4	60	0	0%	0	0%	0	
34	40	62	0	0%	0	0%	0	
36	39,3	64	0	0%	0	0%	0	
38	39,9	66	0	0%	0	0%	0	
40	39,4	68	0	0%	0	0%	0	
42	39,4	70	0	0%	0	0%	0	
44	39,5						0	
46	39,5						0	
48	39,3						0	
50	39,4						0	
52	39,5						0	
54	40,8						4780491,005	
56	38,3						6,679472505	
58	38,1						66,79472505	
60	40,8							
62	40,5							
64	40,7							
66	40,4							
68	40,3							
70	42,1							
72	42,2							
74	39,6							
76	37,7							
78	37,6							
80	37,8							
82	38							
84	37,8							
86	40,3							
88	42,1							
90	43,3							
92	41							
94	40,9							
96	41,1							
98	40,9							
100	40,8							
102	39,7							

Dados

104	42,3
106	38,6
108	40,1
110	41,2
112	40,7
114	40,7
116	41
118	42,1
120	42
122	42,1
124	41,9
126	42
128	42,4
130	42,6
132	42,9
134	42,1
136	41,9
138	42,1
140	42,9
142	42,1
144	42
146	41,9
148	38,9
150	38,1
152	37,6
154	39,1
156	37,6
158	37,5
160	37,9
162	37,5
164	37,5
166	37,9
168	38
170	38,1
172	39,6
174	38,2
176	38,1
178	38,2
180	38,4
182	37,5
184	37,2
186	38
188	37,9
190	38
192	37,6
194	38,6
196	38,1
198	42
200	37,8
202	37,4
204	37,3
206	37,1

Dados

208	37,4
210	37,9
212	38,3
214	38,1
216	38
218	37,8
220	37,7
222	38,9
224	37,7
226	37,9
228	38,5
230	38,3
232	38
234	37,4
236	37,3
238	37,5
240	37,4
242	37,7
244	37,8
246	38,7
248	37,9
250	37,9
252	39,8
254	37,8
256	38,6
258	37,6
260	37,5
262	37,3
264	37,9
266	37,3
268	37,3
270	37,2
272	39,3
274	37,4
276	37,8
278	37,3
280	37,6
282	37,4
284	37,5
286	37,7
288	38,7
290	37,7
292	37,8
294	37,6
296	37,7
298	38
300	38,1
302	38,5
304	38,6
306	37,6
308	39
310	38,7

Dados

312	37,6
314	37,4
316	37,2
318	37,4
320	37,3
322	37,6
324	37,5
326	38,4
328	37,6
330	37,8
332	37,7
334	37,8
336	37,9
338	37,8
340	37,7
342	37,8
344	37,5
346	37,4
348	37,3
350	37,5
352	37,5
354	37,5
356	37,5
358	38,8
360	37,8
362	37,6
364	37,6
366	37,9
368	37,4
370	43,4
372	39,7
374	38,1
376	37,7
378	37,8
380	37,7
382	37,9
384	37,4
386	38,7
388	37,3
390	37,5
392	37,4
394	37,2
396	37,6
398	38,1
400	37,6
402	38
404	37,8
406	41,4
408	42,3
410	43,1
412	42
414	38,5

Dados

416	38,8
418	41,4
420	41,9
422	41
424	38,5
426	38
428	37,8
430	37,8
432	37,8
434	37,7
436	37,7
438	37,6
440	39,1
442	37,9
444	37,8
446	38,8
448	37,8
450	37,8
452	37,6
454	37,6
456	37,3
458	37,6
460	38
462	38,9
464	37,4
466	37,8
468	37,9
470	37,9
472	37,3
474	37,5
476	44,1
478	38,8
480	37,5
482	37,4
484	38,3
486	38,3
488	37,8
490	37,6
492	38,4
494	38,1
496	38,3
498	38
500	37,8
502	38
504	38
506	42,4
508	39,8
510	41,5
512	39,3
514	38,5
516	38,4
518	38,2



Dados

520	38,1
522	38,1
524	38,4
526	38,5
528	38,9
530	38,4
532	40,7
534	40,4
536	38,9
538	39
540	39,1
542	38,6
544	38,6
546	41,1
548	38,8
550	38,4
552	38,2
554	38,8
556	40,5
558	38,8
560	38,5
562	39
564	39,5
566	38,9
568	39,6
570	38,9
572	38,7
574	39,1
576	39,3
578	39
580	38,7
582	39,2
584	38,6
586	40
588	40,6
590	40,9
592	40,3
594	38,6
596	38,3
598	39,1
600	44,6
602	40
604	38,5
606	39,3
608	38,6
610	38,1
612	38,6
614	38,7
616	38,7
618	38,5
620	38,2
622	37,9

Dados

624	38
626	38
628	38
630	38,1
632	38,1
634	38,4
636	38,4
638	38,6
640	38,5
642	39
644	38,9
646	39
648	38,9
650	38,7
652	38,8
654	38,7
656	38,8
658	38,9
660	39,3
662	40,4
664	39,2
666	38,9
668	38,9
670	40,3
672	39,1
674	39,2
676	38,7
678	40
680	40,5
682	39,1
684	38,8
686	38,4
688	40,4
690	40,1
692	38,8
694	38,4
696	38,4
698	38,4
700	38,4
702	41,1
704	45,1
706	39,8
708	38,7
710	38,5
712	38,6
714	38,7
716	38,6
718	40,8
720	40,2
722	40,3
724	40,7
726	40,3

Dados

728	40,3
730	40,6
732	40,7
734	40,2
736	40,3
738	40,4
740	40,5
742	40,8
744	40,6
746	40,9
748	40,7
750	40,8
752	40,3
754	41,4
756	40,8
758	47
760	45,7
762	41
764	39,4
766	39
768	38,9
770	38,5
772	39,1
774	38,9
776	38,9
778	40,6
780	38,9
782	38,9
784	38,7
786	37,9
788	38,9
790	38,2
792	38,7
794	38,3
796	38,1
798	38,3
800	39,3
802	38,3
804	40,1
806	38,4
808	38,7
810	38,9
812	38,8
814	39,9
816	38,3
818	38,2
820	39,5
822	38,2
824	39,1
826	38,4
828	39
830	38,6

Dados

832	38,8
834	38,5
836	38,3
838	38,4
840	38,8
842	38,5
844	38,5
846	38,4
848	38,4
850	38,3
852	38,6
854	38,4
856	38,3
858	38,6
860	39,1
862	38,9
864	38,5
866	38,6
868	38,7
870	40,4
872	38,8
874	38,8
876	39
878	39
880	39
882	39,4
884	39,8
886	39,5
888	39,1
890	38,8
892	38,9
894	39
896	38,7
898	38,5
900	38,4
902	38,4
904	38,4
906	38,3
908	38,3
910	41,9
912	40,6
914	39,6
916	40,2
918	39,3
920	38,5
922	45,1
924	41,3
926	42,9
928	44
930	40,6
932	39
934	38,5

Dados

936	38,5
938	41,5
940	38,8
942	38,1
944	40,8
946	38,9
948	38,5
950	38,3
952	38,5
954	38,5
956	38,3
958	38,1
960	38,6
962	38
964	38,2
966	38,7
968	38,8
970	39,2
972	39,1
974	39
976	38,2
978	38
980	38,2
982	38,3
984	38,9
986	38,4
988	38,2
990	38,2
992	38,4
994	38,4
996	38,7
998	38,5
1000	38,4
1002	38,7
1004	38,7
1006	38,5
1008	38,7
1010	38,5
1012	38,6
1014	38,3
1016	38,4
1018	41
1020	43,9
1022	45,5
1024	45
1026	43,8
1028	43,5
1030	41,6
1032	42
1034	41,1
1036	40,8
1038	39,7

Dados

1040	38,7
1042	39
1044	38,9
1046	39
1048	38,9
1050	38,4
1052	37,9
1054	37,8
1056	38,1
1058	39,3
1060	38,4
1062	38,9
1064	38,1
1066	38,5
1068	38,1
1070	38,2
1072	38,6
1074	38,3
1076	38,5
1078	39
1080	39,5
1082	39,2
1084	38,5
1086	38,8
1088	38,5
1090	41,6
1092	39,6
1094	39,4
1096	39,4
1098	38,9
1100	38,3
1102	44
1104	40,5
1106	39,2
1108	38,7
1110	40,1
1112	40,6
1114	38,9
1116	44,7
1118	39,4
1120	38,2
1122	38,1
1124	38,4
1126	38,7
1128	38,7
1130	38,2
1132	38,2
1134	38,5
1136	40,8
1138	40,3
1140	42,8
1142	45,7

Dados

1144	39,5
1146	38,3
1148	39
1150	38,5
1152	37,8
1154	39,5
1156	37,8
1158	39
1160	38,7
1162	37
1164	39,8
1166	37,8
1168	39,2
1170	39,7
1172	38,2
1174	38,2
1176	37,6
1178	38,3
1180	37,7
1182	39,2
1184	37,5
1186	37,7
1188	40,1
1190	38,8
1192	39
1194	38,8
1196	41
1198	39,2
1200	39,7
1202	38,7
1204	39,3
1206	39,2
1208	40,4
1210	40
1212	39,6
1214	38,8
1216	39
1218	41,4
1220	44,8
1222	41
1224	39,3
1226	39,4
1228	38,6
1230	38,6
1232	39,1
1234	41,7
1236	39,9
1238	40,2
1240	38,6
1242	38,4
1244	39,5
1246	38,8

Dados

1248	39
1250	39
1252	39,1
1254	38,9
1256	38,8
1258	41,1
1260	40,1
1262	40,8
1264	38,8
1266	40,2
1268	39,5
1270	39,8
1272	39,1
1274	38,7
1276	38,9
1278	38,7
1280	38,7
1282	38,8
1284	38,3
1286	38,4
1288	38,8
1290	38,7
1292	39,1
1294	39,1
1296	39,2
1298	38,9
1300	39,2
1302	38,9
1304	38,7
1306	39,4
1308	39,4
1310	39,5
1312	39
1314	38,8
1316	38,4
1318	39,3
1320	39,7
1322	39,7
1324	39,7



## Dados

41,0  
38,7  
37,6