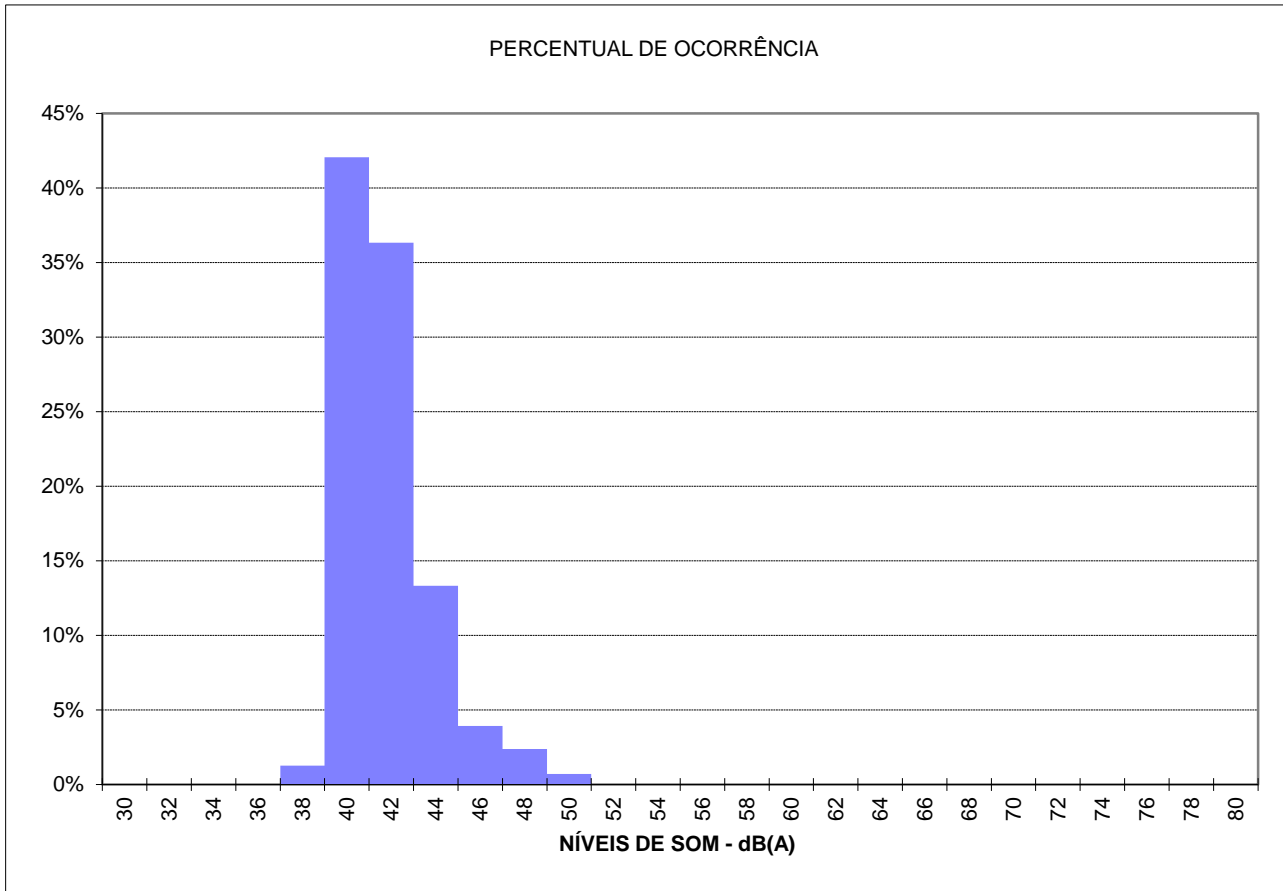


SALOBO - PM ADMINISTRAÇÃO
GRÁFICO 6.1 - DIA
DISTRIBUIÇÃO PROBABILÍSTICA DE RUÍDO

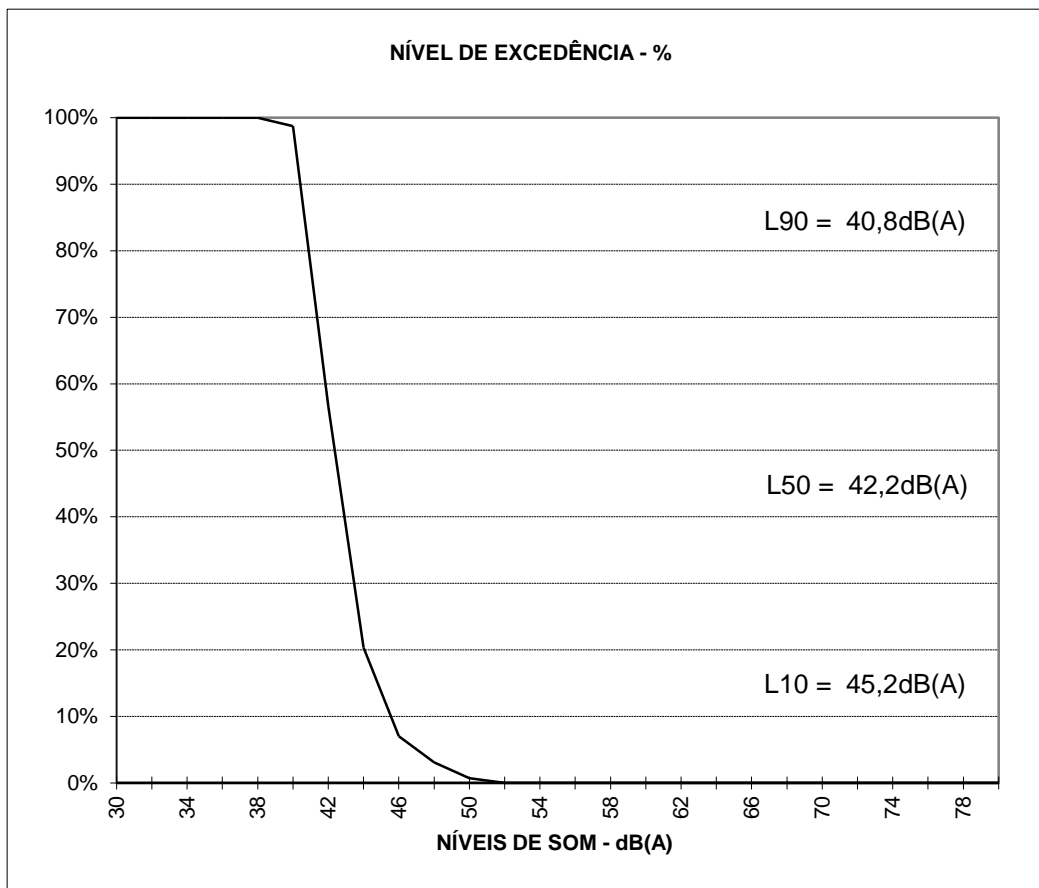


02 - NOV - 2003 / 11:09 hs

Leq = 42,3 dB(A)

NÍVEIS DE SOM EM dB(A)
REF: 0 dB(A) = 20E-6 Pa

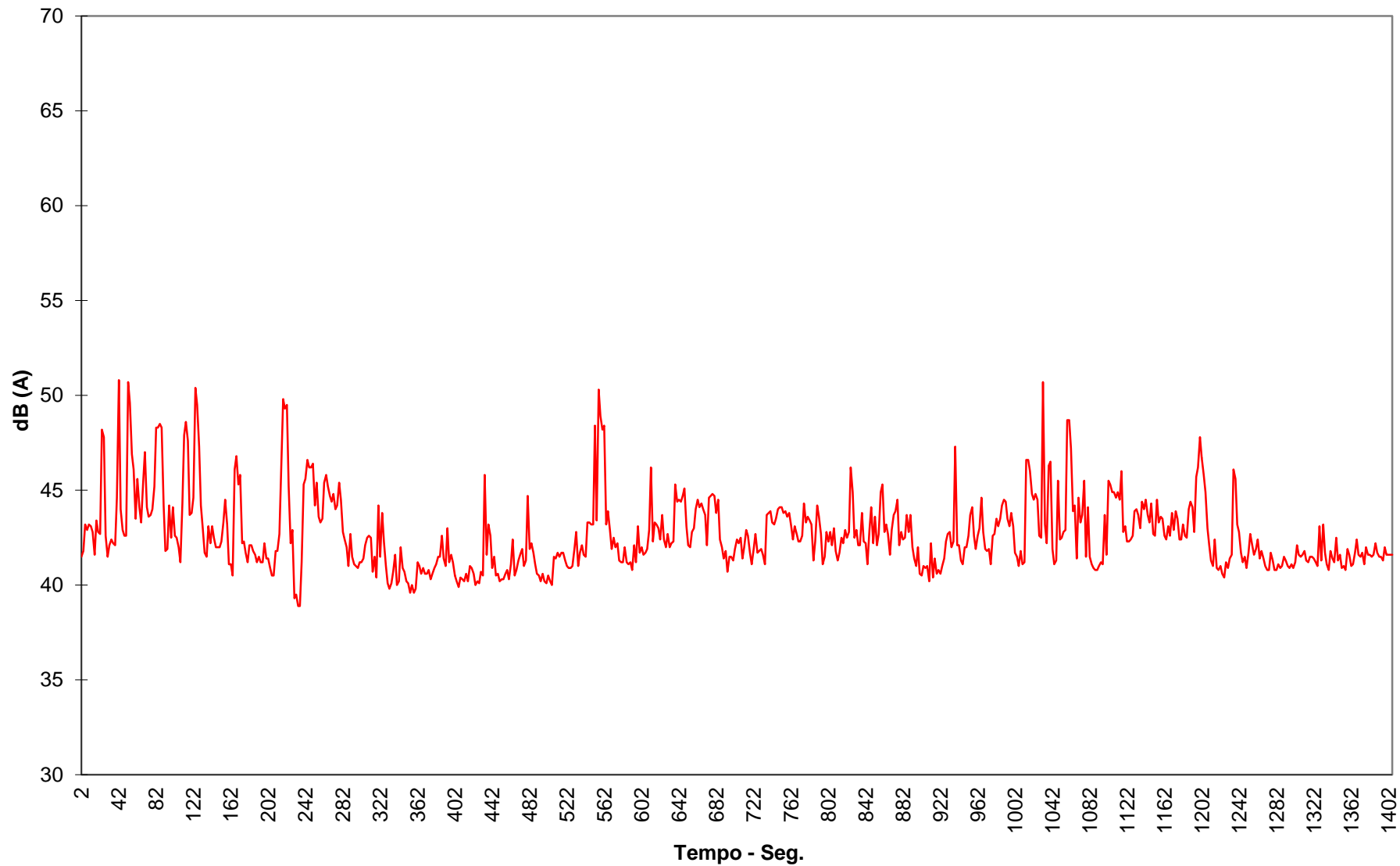
SALOBO - PM ADMINISTRAÇÃO
GRÁFICO 6.2 - DIA
DISTRIBUIÇÃO CUMULATIVA



DIST. CUMULATIVA

NÍVEIS DE SOM EM dB(A)
REF: 0dB(A) = 20E-6 Pa

GRAFICO 6 - SALOBO - PM ADMINISTRAÇÃO
AMOSTRAGEM DE RUÍDO - DIA
02/11/2003 - 11:09 / 11:34 hs



Dados

Tempo	Amplitude	Intervalo	Acumulativo	Acumulativo	Ocorrencias	Ocorrencias	Li	L10
2	41,5	30	713	100%	0	0%		0 L50
4	41,8	32	713	100%	0	0%		0 L90
6	43,2	34	713	100%	0	0%		0
8	42,9	36	713	100%	0	0%		0
10	43,2	38	713	100%	9	1%	56786,161	
12	43,1	40	704	99%	300	42%	3000000	
14	42,8	42	404	57%	259	36%	4104873,368	
16	41,6	44	145	20%	95	13%	2386292,11	
18	43,4	46	50	7%	28	4%	1114700,078	
20	42,8	48	22	3%	17	2%	1072627,486	
22	42,7	50	5	1%	5	1%	500000	
24	48,2	52	0	0%	0	0%	0	
26	47,8	54	0	0%	0	0%	0	
28	42,6	56	0	0%	0	0%	0	
30	41,5	58	0	0%	0	0%	0	
32	42,1	60	0	0%	0	0%	0	
34	42,4	62	0	0%	0	0%	0	
36	42,2	64	0	0%	0	0%	0	
38	42,1	66	0	0%	0	0%	0	
40	44,6	68	0	0%	0	0%	0	
42	50,8	70	0	0%	0	0%	0	
44	44	72	0	0%	0	0%	0	
46	42,9	74	0	0%	0	0%	0	
48	42,6	76	0	0%	0	0%	0	
50	42,6	78	0	0%	0	0%	0	
52	50,7	80	0	0%	0	0%	0	
54	49,6						12235279,2	
56	46,9						7,087613884	
58	46,1						70,87613884	
60	43,5							
62	45,6							
64	44,1							
66	43,3							
68	45,4							
70	47							
72	44,1							
74	43,6							
76	43,7							
78	44							
80	45,2							
82	48,3							
84	48,3							
86	48,5							
88	48,3							
90	44,2							
92	41,8							
94	41,9							
96	44,2							
98	42,5							
100	44,1							
102	42,6							

Dados

104	42,5
106	42
108	41,2
110	44,3
112	47,9
114	48,6
116	47,6
118	43,7
120	43,8
122	44,6
124	50,4
126	49,5
128	47,3
130	44,2
132	42,9
134	41,7
136	41,5
138	43,1
140	42,2
142	43,1
144	42,5
146	42
148	42
150	42
152	42,3
154	43,3
156	44,5
158	43,2
160	41,1
162	41,1
164	40,5
166	46,1
168	46,8
170	45,3
172	45,8
174	42,2
176	42,3
178	41,7
180	41,2
182	42,1
184	42,1
186	41,8
188	41,6
190	41,2
192	41,5
194	41,2
196	41,2
198	42,2
200	41,4
202	41,4
204	40,9
206	40,5

Dados

208	40,5
210	41,8
212	41,8
214	42,7
216	46
218	49,8
220	49,3
222	49,5
224	45,2
226	42,2
228	42,9
230	39,3
232	39,5
234	38,9
236	38,9
238	41,2
240	45,3
242	45,6
244	46,6
246	46,2
248	46,2
250	46,4
252	44,2
254	45,4
256	43,6
258	43,3
260	43,5
262	45,4
264	45,8
266	45,2
268	44,7
270	44,4
272	44,8
274	44
276	44,2
278	45,4
280	44,5
282	42,8
284	42,4
286	42
288	41
290	42,7
292	41,5
294	41,1
296	41
298	40,9
300	41,2
302	41,2
304	41,4
306	42,1
308	42,5
310	42,6

Dados

312	42,5
314	40,7
316	41,5
318	40,4
320	44,2
322	41,5
324	43,8
326	42,3
328	41
330	40,1
332	39,8
334	40,1
336	40,7
338	41,6
340	40
342	40,2
344	42
346	40,9
348	40,7
350	40,2
352	40,1
354	39,6
356	40
358	39,6
360	39,8
362	41,2
364	41
366	40,6
368	40,9
370	40,6
372	40,6
374	40,8
376	40,3
378	40,6
380	40,9
382	41,1
384	41,5
386	41,5
388	42,6
390	41,4
392	41
394	43
396	41,2
398	41,6
400	41,2
402	40,5
404	40,2
406	39,9
408	40,4
410	40,3
412	40,2
414	40,6

Dados

416	40,2
418	41
420	40,9
422	40,6
424	40
426	40,2
428	40,1
430	40,7
432	40,5
434	45,8
436	41,6
438	43,2
440	42,6
442	40,9
444	41,5
446	40,5
448	40,6
450	40,2
452	40,3
454	40,3
456	40,6
458	40,8
460	40,3
462	41,1
464	42,4
466	40,5
468	40,8
470	41,3
472	41,6
474	41,9
476	41
478	41,3
480	44,7
482	41,9
484	42,2
486	41,7
488	41,1
490	40,6
492	40,5
494	40,2
496	40,6
498	40,2
500	40,1
502	40,5
504	40,2
506	40
508	41,5
510	41,4
512	41,7
514	41,5
516	41,7
518	41,7

Dados

520	41,3
522	41
524	40,9
526	40,9
528	41
530	41,9
532	42,8
534	41
536	41,7
538	42,1
540	41,6
542	41,5
544	43,3
546	43,3
548	43,2
550	43,2
552	48,4
554	43,4
556	50,3
558	48,9
560	48,2
562	48,4
564	43,2
566	43,9
568	42,9
570	41,9
572	42,5
574	42
576	42,2
578	41,3
580	41,2
582	41,2
584	42
586	41,2
588	41,1
590	41,2
592	40,8
594	42,1
596	41,2
598	43,1
600	41,7
602	42
604	41,6
606	41,7
608	41,9
610	42,9
612	46,2
614	42,3
616	43,3
618	43,2
620	43
622	42,4

Dados

624	43,7
626	42,4
628	42
630	42,7
632	42
634	42,2
636	42,3
638	45,3
640	44,4
642	44,5
644	44,4
646	44,7
648	45,1
650	43,1
652	42,1
654	42
656	42,8
658	43
660	44
662	44,5
664	44,1
666	44,3
668	44
670	43,7
672	42,1
674	44,6
676	44,7
678	44,8
680	44,7
682	43,8
684	44,5
686	42,4
688	42
690	41,4
692	41,8
694	40,7
696	41,5
698	41,5
700	41,3
702	41,9
704	42,4
706	42,2
708	42,5
710	41,4
712	42
714	42,9
716	42,6
718	41,7
720	41,1
722	41,9
724	42,7
726	41,7

Dados

728	41,8
730	41,9
732	41,6
734	41,1
736	43,7
738	43,8
740	43,9
742	43,3
744	43,2
746	43,5
748	44
750	44,1
752	44,1
754	43,8
756	43,9
758	43,6
760	43,8
762	43,2
764	42,4
766	43,1
768	42,7
770	42,3
772	42,3
774	42,6
776	44,3
778	43,3
780	43,6
782	43,4
784	43,2
786	41,3
788	42,3
790	44,2
792	43,6
794	42,7
796	41,1
798	41,5
800	42,8
802	42,3
804	42,8
806	42,1
808	43
810	41,8
812	41,3
814	41,7
816	42,5
818	42,2
820	42,9
822	42,5
824	42,8
826	46,2
828	44,9
830	42,5

Dados

832	42,9
834	42,1
836	42,1
838	43,8
840	42,3
842	42,2
844	41,1
846	42,9
848	44,1
850	42,2
852	43,6
854	42,1
856	42,7
858	44,9
860	45,3
862	42,8
864	43,2
866	42,7
868	41,6
870	42,9
872	43,7
874	43,9
876	44,5
878	42,1
880	42,8
882	42,4
884	42,5
886	43,7
888	42,8
890	43,7
892	42
894	41,4
896	41
898	42
900	40,6
902	40,5
904	41
906	40,9
908	41
910	40,2
912	42,2
914	40,4
916	41,4
918	40,6
920	40,8
922	40,6
924	41
926	41,4
928	42,3
930	42,7
932	42,8
934	42

Dados

936	42,3
938	47,3
940	42,1
942	42,1
944	41,3
946	41,1
948	42
950	42
952	42,6
954	43,7
956	44,1
958	42,6
960	41,9
962	42,6
964	43
966	44,6
968	42,8
970	41,9
972	41,8
974	41,9
976	41,1
978	42,6
980	42,7
982	43,5
984	43,1
986	43,5
988	44,2
990	44,5
992	44,4
994	43,5
996	43,1
998	43,8
1000	43,1
1002	41,7
1004	41,5
1006	41
1008	41,8
1010	41,1
1012	41,2
1014	46,6
1016	46,6
1018	46
1020	44,8
1022	44,5
1024	44,8
1026	44,5
1028	42,6
1030	42,5
1032	50,7
1034	43,2
1036	42,2
1038	46,3

Dados

1040	46,5
1042	41,9
1044	41,1
1046	41,3
1048	45,5
1050	42,4
1052	42,5
1054	42,8
1056	42,9
1058	48,7
1060	48,7
1062	47,2
1064	43,9
1066	44,2
1068	41,4
1070	44,6
1072	43,3
1074	43,7
1076	45,5
1078	41,5
1080	44,1
1082	41,5
1084	41,1
1086	40,9
1088	40,8
1090	40,8
1092	41
1094	41,2
1096	41,1
1098	43,7
1100	41,6
1102	45,5
1104	45,3
1106	44,9
1108	44,9
1110	44,6
1112	44,9
1114	44,5
1116	46
1118	42,8
1120	43,1
1122	42,3
1124	42,3
1126	42,4
1128	42,6
1130	43,9
1132	44
1134	43,7
1136	43
1138	44,4
1140	44
1142	44,5

Dados

1144	43,7
1146	43,3
1148	44,3
1150	42,7
1152	42,6
1154	44,5
1156	43,3
1158	43,6
1160	43,5
1162	42,6
1164	42,4
1166	43,1
1168	42,6
1170	43,8
1172	42,9
1174	43,9
1176	43,5
1178	42,4
1180	42,4
1182	43,2
1184	42,6
1186	42,5
1188	44
1190	44,4
1192	44,1
1194	42,8
1196	45,7
1198	46,2
1200	47,8
1202	46,7
1204	45,8
1206	44,9
1208	43
1210	42,1
1212	41,3
1214	41
1216	42,4
1218	40,9
1220	40,8
1222	41
1224	40,6
1226	40,4
1228	41,2
1230	40,9
1232	41,4
1234	41,6
1236	46,1
1238	45,6
1240	43,2
1242	42,8
1244	41,7
1246	41,2

Dados

1248	41,5
1250	40,9
1252	41,7
1254	42,7
1256	42,1
1258	41,6
1260	41,9
1262	42,4
1264	41,4
1266	41,8
1268	41,4
1270	41
1272	40,8
1274	40,8
1276	41,7
1278	41,3
1280	40,8
1282	40,8
1284	41,1
1286	40,9
1288	41
1290	41,5
1292	41,3
1294	41
1296	40,9
1298	41,1
1300	40,9
1302	41,2
1304	42,1
1306	41,6
1308	41,5
1310	41,6
1312	41,8
1314	41,3
1316	41,2
1318	41,5
1320	41,5
1322	41,4
1324	41,2
1326	41
1328	43,1
1330	41,3
1332	43,2
1334	41,7
1336	41,1
1338	40,8
1340	41,8
1342	41,4
1344	41,2
1346	42,5
1348	41,3
1350	41,6

Dados

1352	40,9
1354	41
1356	40,8
1358	41,9
1360	41,6
1362	41
1364	41,1
1366	41,7
1368	42,4
1370	41,6
1372	41,5
1374	41,7
1376	41,1
1378	42
1380	41,6
1382	41,6
1384	41,5
1386	41,6
1388	42,2
1390	41,7
1392	41,5
1394	41,5
1396	41,3
1398	42
1400	41,6
1402	41,6
1404	41,6
1406	41,6
1408	41,5
1410	41,8
1412	41,6
1414	41,3
1416	41,7
1418	42,1
1420	41,6
1422	42,3
1424	42,1
1426	41,7

Dados

45,2
42,2
40,8