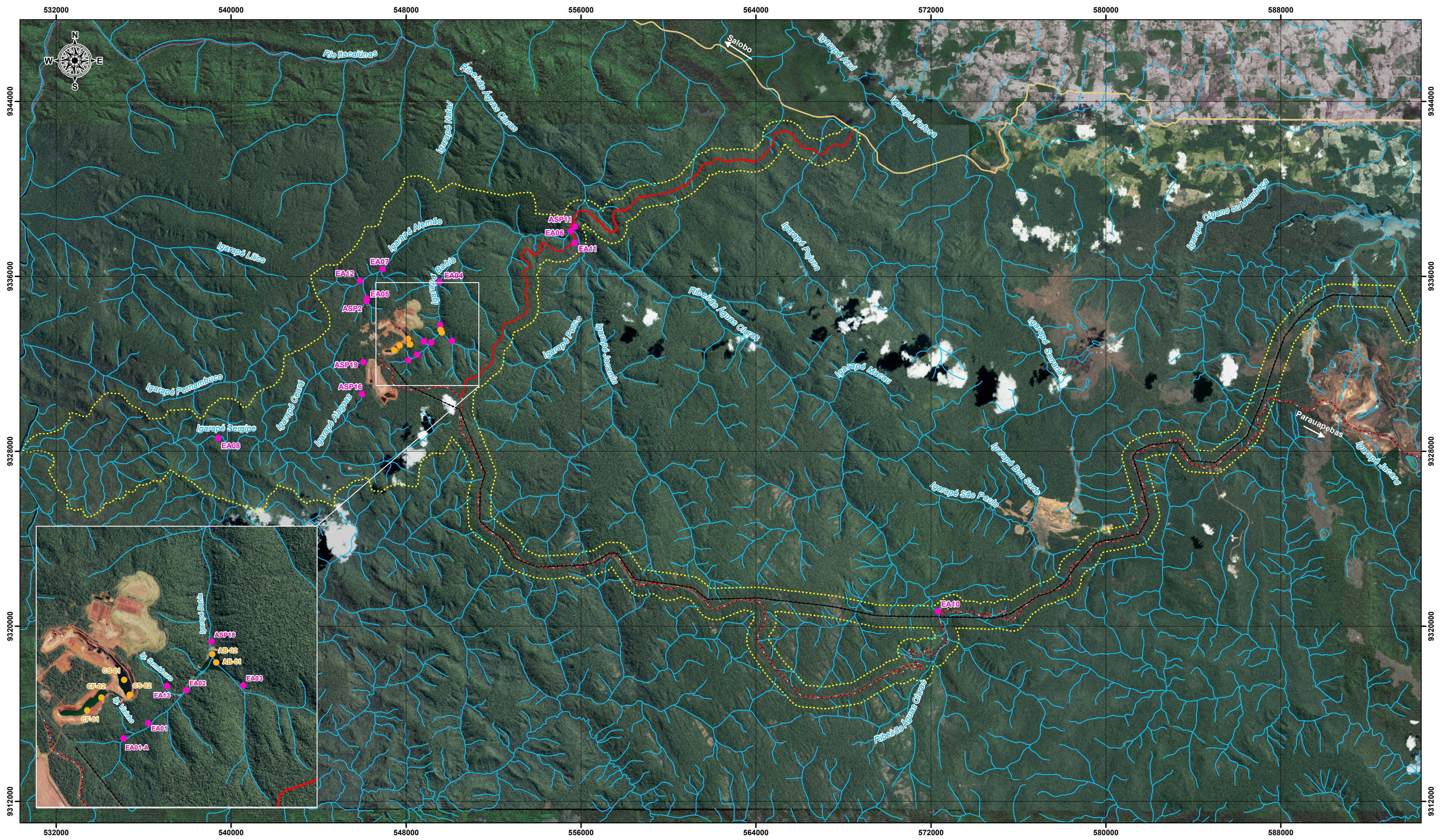


## ANEXO 9.VIII

### MAPAS DOS PONTOS DE AMOSTRAGEM DE HIDROBIOLOGIA





Fonte: Imagens SPOT - 2008 e Ikonos - 2008, fornecidas pela Vale.

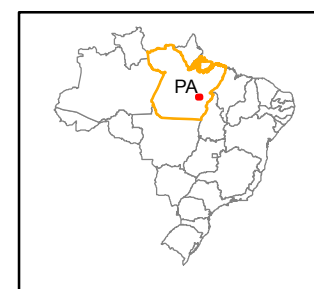
CONVENÇÕES

Pontos de Amostragem

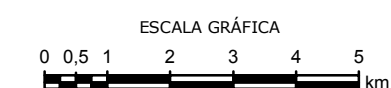
- Bentos/fitoplâncton/zooplâncton
- Bentos/perifiton

- Estrada Pojuca (Projeto)
- Linha de Transmissão
- Estrada de Acesso ao Igarapé Bahia
- Estrada de Acesso
- Curso d'água
- Área de Estudo Local

LOCALIZAÇÃO E DADOS TÉCNICOS



PROJEÇÃO UNIVERSAL TRANSVERSA DE MERCATOR  
 MERIDIANO CENTRAL: 51° W Gr.  
 DATUM HORIZONTAL: SAD 69



**Parauapebas(PA) / Projeto Alemão**

**ESTUDO DE IMPACTO AMBIENTAL**

Figura 1  
 Mapa de Pontos de Amostragem da Hidrobiologia

EXECUTADO POR: JF	ESCALA: 1:120.000	DATA: Maio/2010	REVISÃO: 00/JR
-------------------	-------------------	-----------------	----------------

S:\Sig\2008\Cliente CVRD\089\_516\_50123-Produto1-Original\RT-019\_089-515-5012\_00-01\Figura\_1\_Hidrobiologia\_A2.mxd