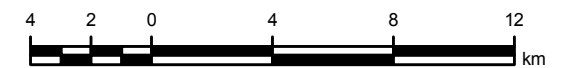


**LEGENDA**

- Pontos de monitoramento da água superficial
- Rede de drenagem
- Platô Saracá

**NOTA:** Fonte de dados: MRN (2009).  
Mosaico de imagens LANDSAT 7 (2001 e 2002) e mosaico Quickbird 02/01/2008 e 31/07/2008.

**1:250.000**



Projeção Universal Transversa de Mercator - UTM  
Fuso 21 HS - Meridiano Central: 57° WGr. Datum Horizontal: SAD 69

RELATÓRIO DE DECLARAÇÃO DE CARGAS POLUIDORAS  
E MONITORAMENTO AMBIENTAL



**Figura 52**

**Localização dos Pontos de Monitoramento da  
Qualidade da Água Superficial**

Nº PROJETO 099-525-2007	ELABORAÇÃO LMC	DATA 14/06/2010
-------------------------	----------------	-----------------