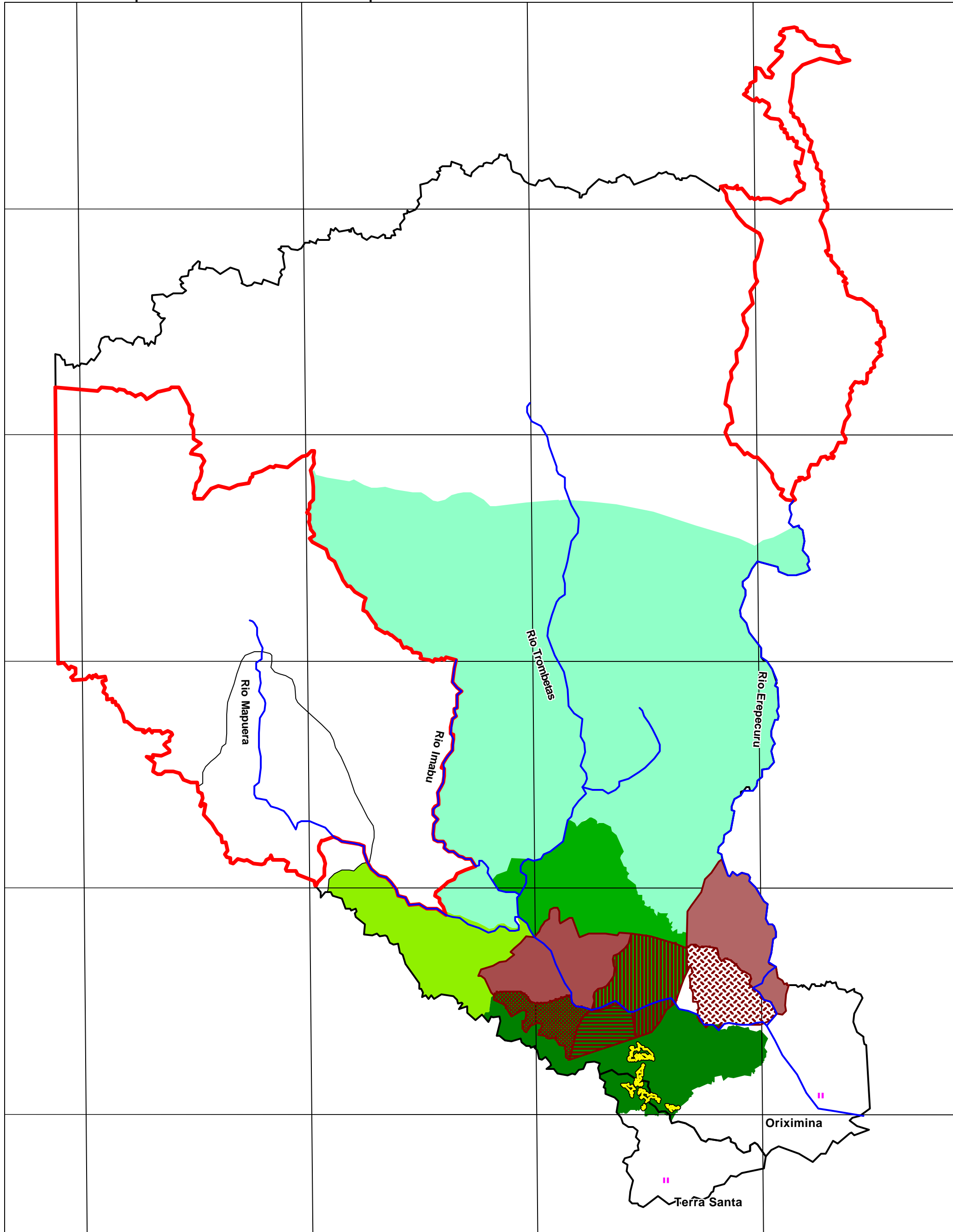


FIGURA 5.121 - Croqui da estrutura fundiária dos municípios de Oriximiná e Terra Santa



LEGENDA		Quilombola	Unidades de Conservação	FONTE
	Limite de Municípios			"MAPA DO PATRIMÔNIO NATURAL" - SEICOM (EMBRAPA; COMISSÃO PRÓ-ÍNDIO; ARQMO) ZEE DO ESTADO DO PARÁ (MINISTÉRIO DO MEIO AMBIENTE)
	Limite de Terra Indígena			
	Platôs			
	Sede municipal			
	Hidrografia			