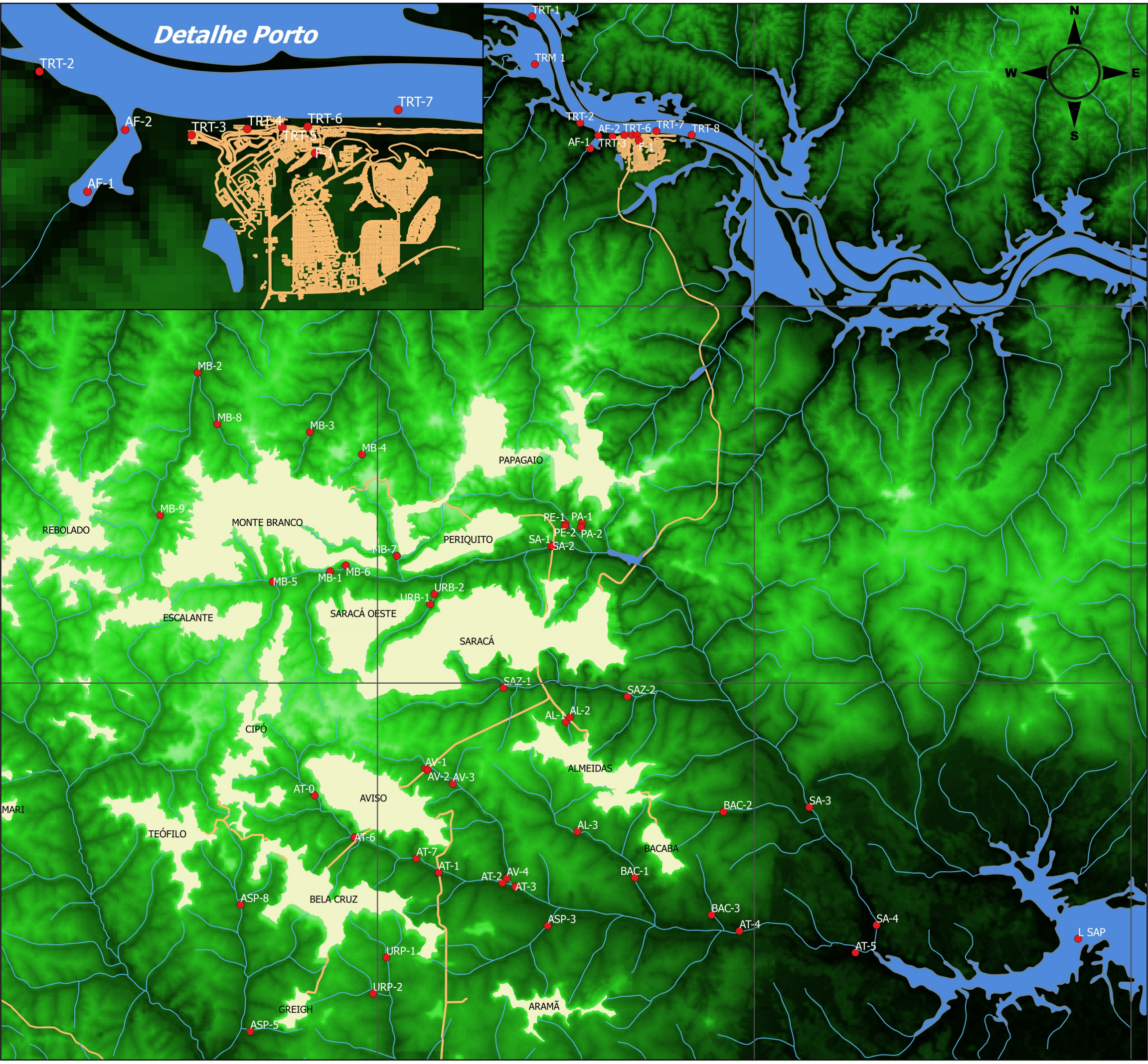


0.0E 10.0E 20.0E 30.0E

20.0N

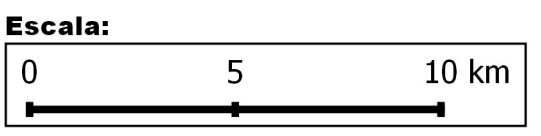
10.0N

0.0N



**Legenda**

- Pontos de coleta dos igarapés rios e lagos
- Rios e lagos
- Igarapés
- Estradas e acessos



<b>MRN Mineração Rio do Norte</b>		
<b>DEPARTAMENTO DE CONTROLE AMBIENTAL - GSA</b>		
Título: Localização dos pontos de monitoramento dos Igarapés		
Estudo: Monitoramento Ambiental Semestral - 2015	Revisão: 0	
Desenhista: Anderson G. Valentim	ID Estudo: E03.GSA.2015	Data: 17/06/2016
SISTEMA DE PROJEÇÃO CARTOGRÁFICA: UTM DATUM: SAD 69 ZONA 21S		

0.0E 10.0E 20.0E 30.0E