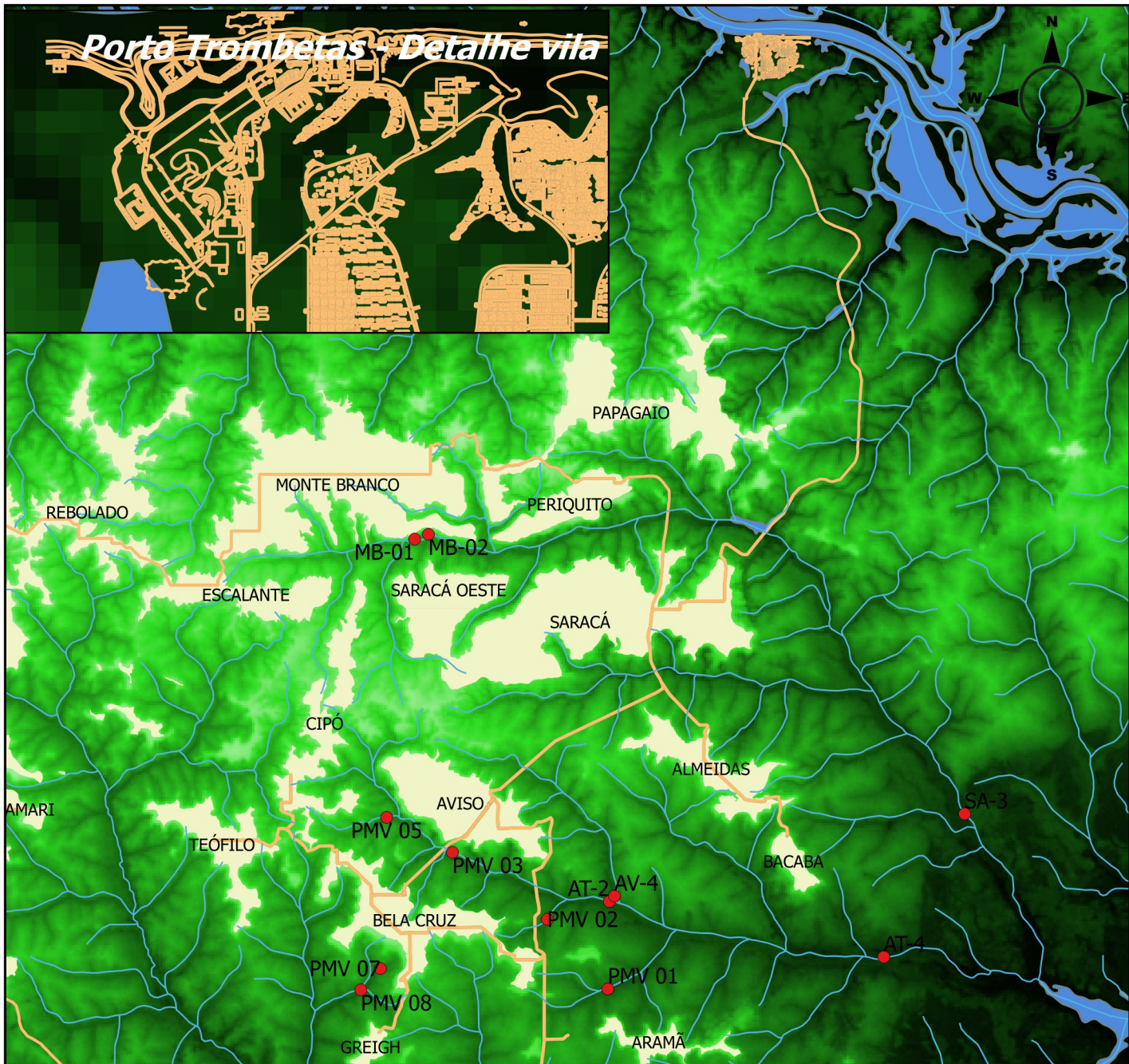


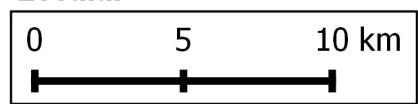
541000 551000 561000 571000 581000



### Legenda

- Pontos de coleta das estações fluviométricas
- Igarapés
- Estradas e acessos
- Platôs
- Rios e lagos

### Escala:



<b>MRN Mineração Rio do Norte</b>		
<b>DEPARTAMENTO DE CONTROLE AMBIENTAL - GSA</b>		
<i>Título:</i> Localização de pontos de monitoramento das estações de Fluviométricas		
<i>Estudo:</i> Monitoramento Ambiental Semestral - 2015		<i>Revisão:</i> 0
<i>Desenhista:</i> Anderson G. Valentim	<i>ID Estudo:</i> E03.GSA.2015	<i>Data:</i> 15/06/2016
SISTEMA DE PROJEÇÃO CARTOGRÁFICA: UTM DATUM: SAD 69 ZONA 21S		

541000 551000 561000 571000 581000

9830000  
9820000  
9810000  
9800000

9830000  
9820000  
9810000  
9800000