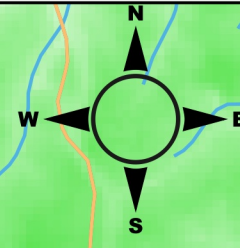


550000

560000

570000



9820000

9820000

9810000

9810000

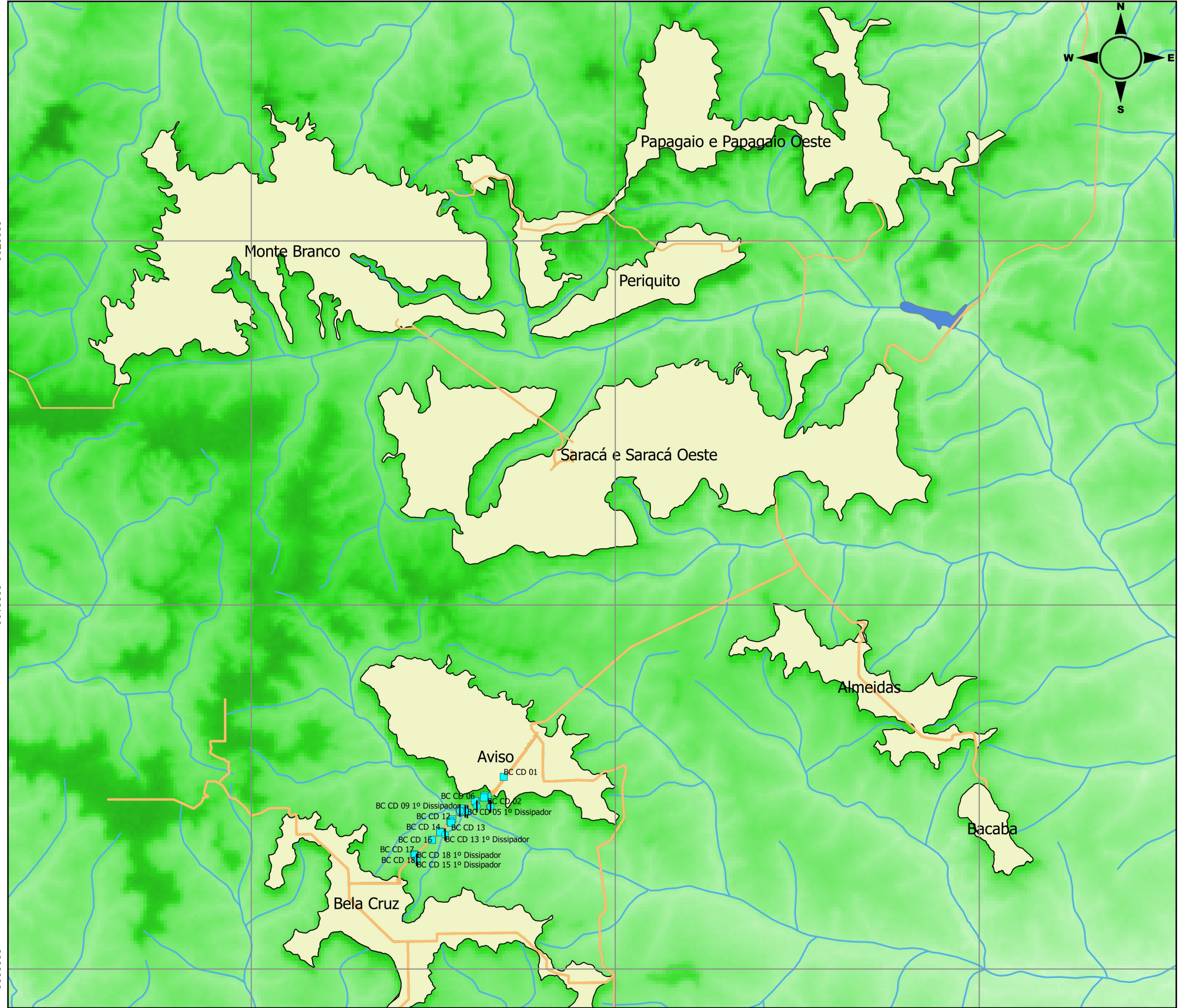
9800000

9800000

550000

560000

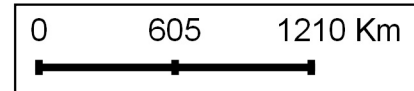
570000



Legenda:

- 1º dissipador Bela Cruz
 - Caixas de sedimentação Bela Cruz
 - Estradas e acessos
 - Platô Bela Cruz
 - Rios e lagos
 - Igarapés
- Altitude**
- Alto
 - < 255

Escala:



MRN Mineração Rio do Norte

DEPARTAMENTO DE CONTROLE AMBIENTAL - GSA

Título: Localização das caixas de sedimentação da estrada do platô Bela Cruz

<i>Estudo:</i> Monitoramento Ambiental Semestral - 2015	<i>Revisão:</i> 0
<i>Desenhista:</i> Anderson G. Valentim	<i>ID Estudo:</i> E03.GSA.2015
	<i>Data:</i> 16/06/2016

SISTEMA DE PROJEÇÃO CARTOGRÁFICA: UTM DATUM: SAD 69 ZONA 21S